

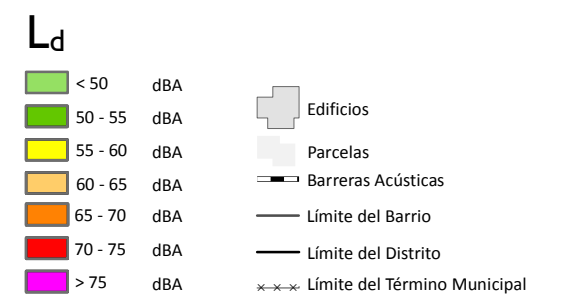
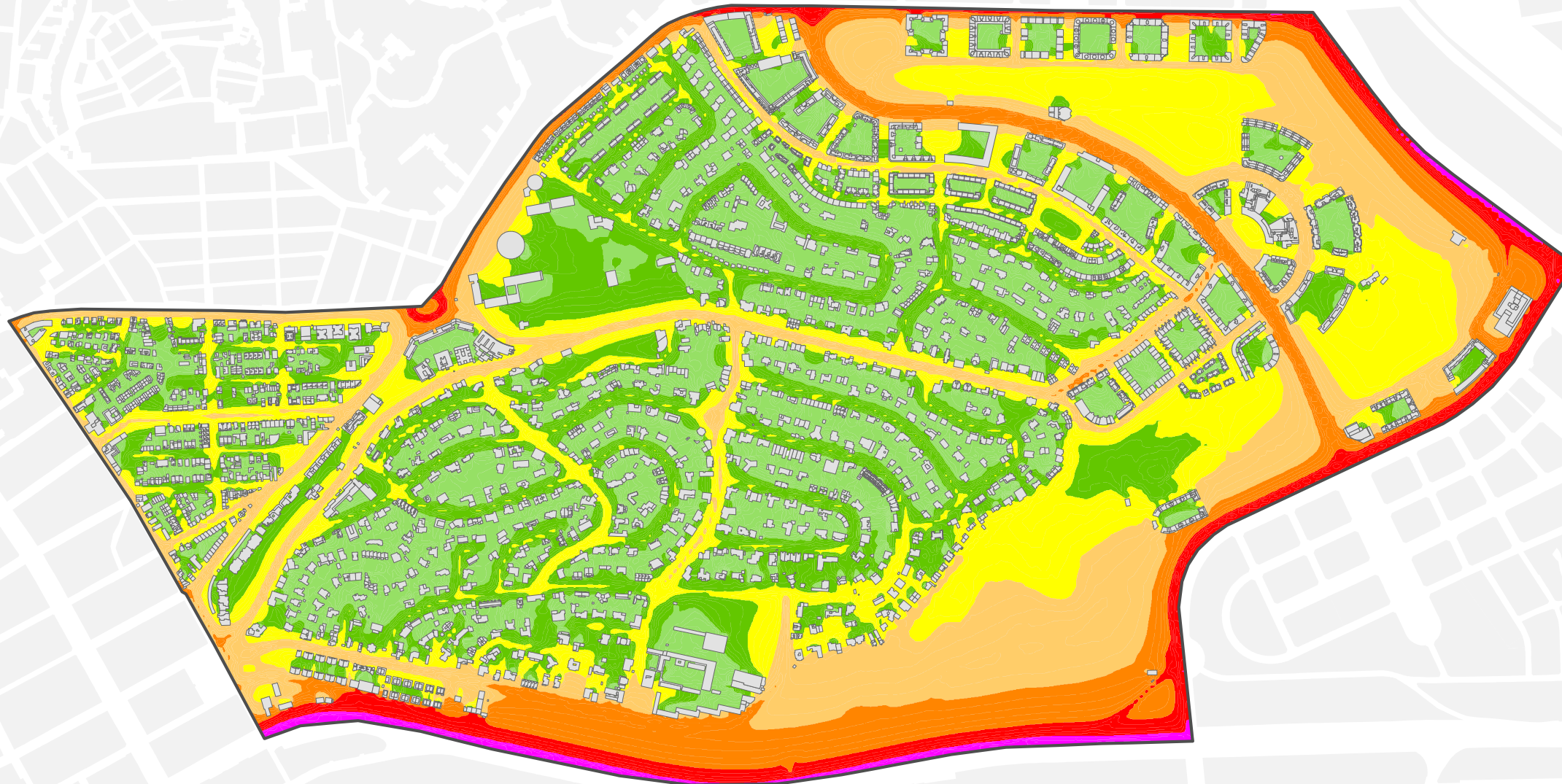
# Mapa Estratégico de Ruido de Madrid 2016

16

Hortaleza

Población Expuesta a Niveles Diurnos ( $L_d$ )

Barrio	Rango de Exposición Sonora (dBA)	Nº Personas (centenas)
16.2 Piovera	< 55	108
	55 - 60	24
	60 - 65	10
	65 - 70	4
	70 - 75	0
	> 75	0



Ag\_MAD\_Madrid\_C\_Ld\_16\_2

8\_1R\_16\_2

$L_d$

Nivel Continuo Equivalente Diurno



1:11.000



# Mapa Estratégico de Ruido de Madrid 2016

16

Hortaleza

Población Expuesta a Niveles Vespertinos ( $L_e$ )

Barrio	Rango de Exposición Sonora (dBA)	Nº Personas (centenas)
16.2 Piovera	< 55	111
	55 - 60	24
	60 - 65	8
	65 - 70	3
	> 75	0



Ag\_MAD\_Madrid\_C\_Le\_16\_2

8\_2R\_16\_2

$L_e$

Nivel Continuo Equivalente Vespertino



1:11.000



$L_e$

- < 50 dBA
- 50 - 55 dBA
- 55 - 60 dBA
- 60 - 65 dBA
- 65 - 70 dBA
- 70 - 75 dBA
- > 75 dBA
- Edificios
- Parcelas
- Barreras Acústicas
- Límite del Barrio
- Límite del Distrito
- Límite del Término Municipal

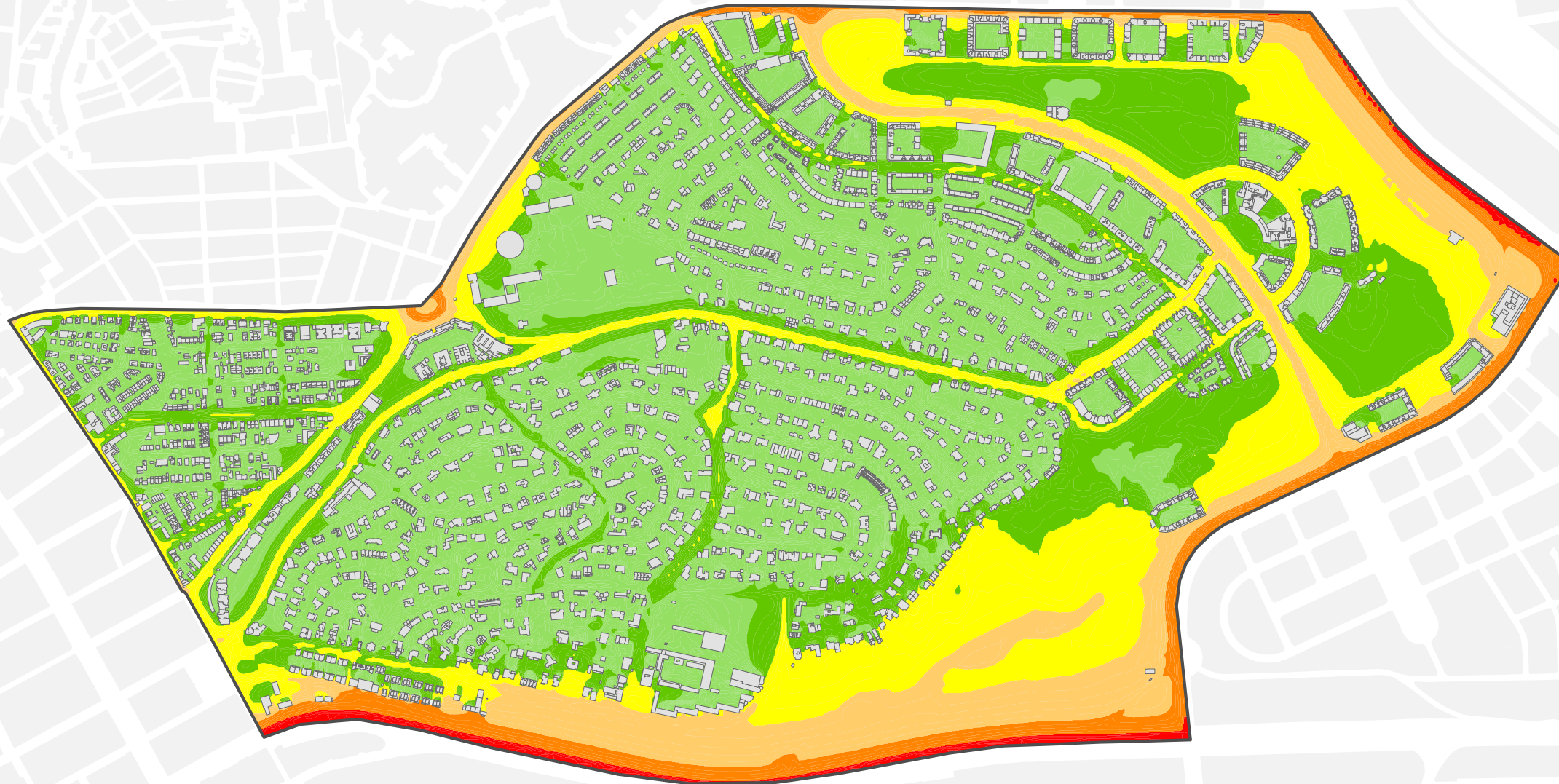
# Mapa Estratégico de Ruido de Madrid 2016

16

Hortaleza

Población Expuesta a Niveles Nocturnos ( $L_n$ )

Barrio	Rango de Exposición Sonora (dBA)	Nº Personas (centenas)
16.2 Piovera	< 50	110
	50 - 55	24
	55 - 60	7
	60 - 65	4
	65 - 70	0
	> 70	0



Ag\_MAD\_Madrid\_C\_Ln\_16\_2

8\_3R\_16\_2

$L_n$

Nivel Continuo Equivalente Nocturno



1:11.000



$L_n$			
	< 50	dBA	Edificios
	50 - 55	dBA	Parcelas
	55 - 60	dBA	Barreras Acústicas
	60 - 65	dBA	Límite del Barrio
	65 - 70	dBA	Límite del Distrito
	> 70	dBA	Límite del Término Municipal

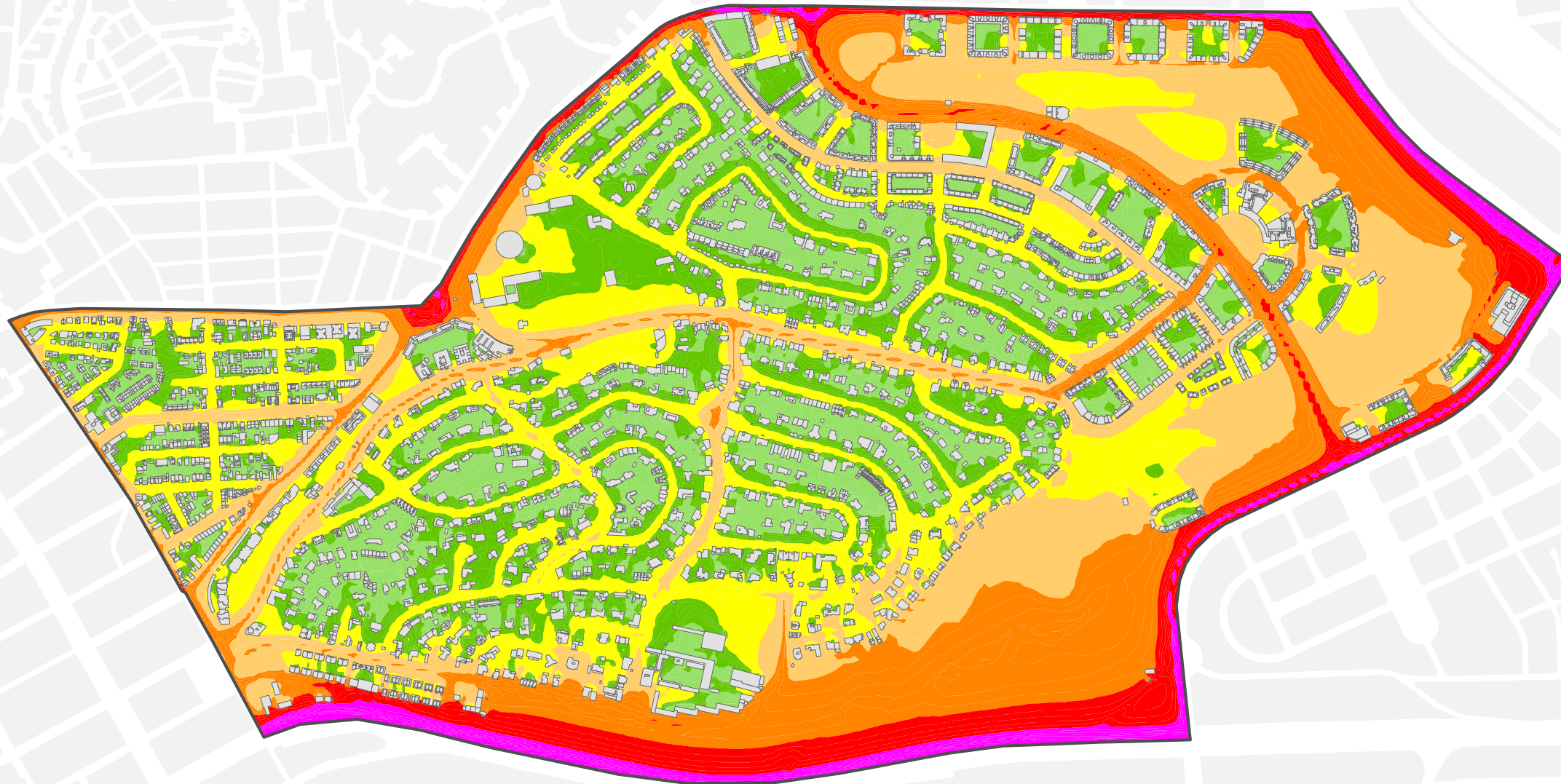
# Mapa Estratégico de Ruido de Madrid 2016

16

Hortaleza

Población Expuesta a Niveles Día-Tarde-Noche ( $L_{den}$ )

Barrio	Rango de Exposición Sonora (dBA)	Nº Personas (centenas)
16.2 Piovera	< 55	93
	55 - 60	28
	60 - 65	19
	65 - 70	6
	70 - 75	1
	> 75	0



Ag\_MAD\_Madrid\_C\_Lden\_16\_2

8\_4R\_16\_2

$L_{den}$

Nivel Continuo Equivalente Día - Tarde - Noche



1:11.000



$L_{den}$

	< 50 dBA		Edificios
	50 - 55 dBA		Parcelas
	55 - 60 dBA		Barreras Acústicas
	60 - 65 dBA		Límite del Barrio
	65 - 70 dBA		Límite del Distrito
	70 - 75 dBA		Límite del Término Municipal
	> 75 dBA		