

Mapa Estratégico de Ruido del Distrito de **Puente de Vallecas**

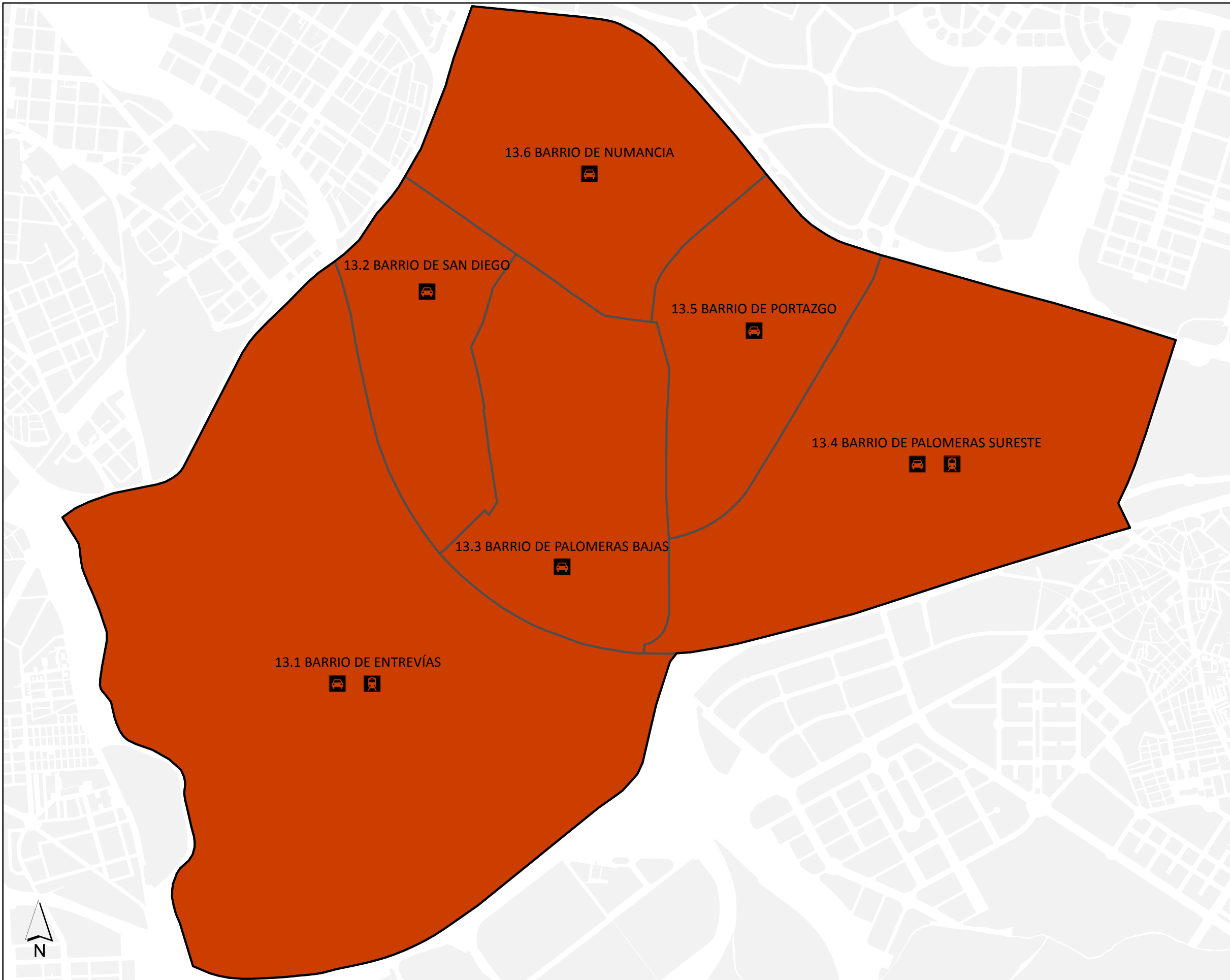
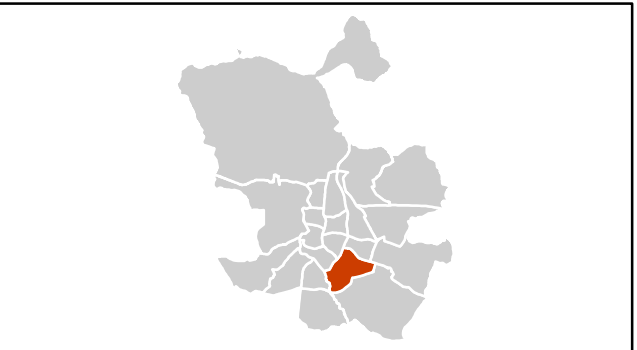


Mapa Estratégico de Ruido de Madrid 2016

13 Puente de Vallecas

DATOS ADMINISTRATIVOS DEL DISTRITO PUENTE DE VALLECAS

Barrio	Superficie (ha)	Población 2016 (centenas)	Densidad (Hab/ha)
13.1 Entrevías	597,2	335	56,13
13.2 San Diego	106,99	390	364,09
13.3 Palomeras Bajas	172,39	392	227,66
13.4 Palomeras Sureste	310,86	419	134,75
13.5 Portazgo	124,53	276	222,02
13.6 Numancia	184,91	459	248,45



Ag_MAD_Madrid_Adm_13

8_Adm_13

Distribución Administrativa del Distrito Puente de Vallecas

1:20.000



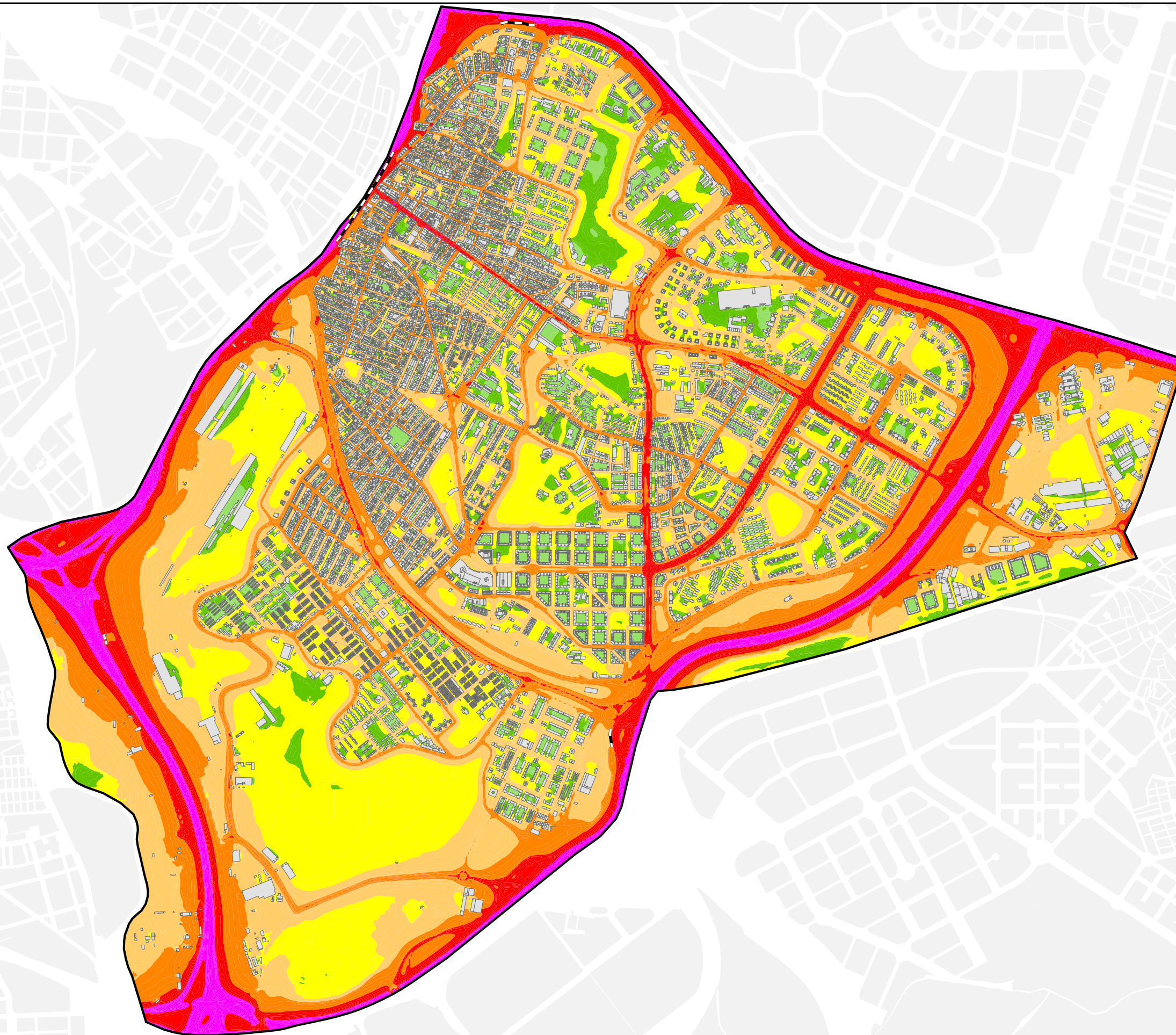
- Parcelas
- Tráfico Rodado
- Tráfico Ferroviario
- Límite del Barrio
- Límite del Distrito
- Límite del Término Municipal

Mapa Estratégico de Ruido de Madrid 2016

13 Puente de Vallecas

Población Expuesta a Niveles Diurnos (L_d)

Distrito	Rango de Exposición Sonora (dBA)	Nº Personas (centenas)
Puente de Vallecas	< 55	1398
	55 - 60	426
	60 - 65	387
	65 - 70	58
	70 - 75	1
	> 75	0



Ag_MAD_Madrid_C_Ld_13

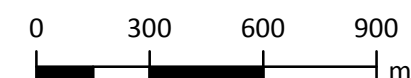
8_1R_13

L_d

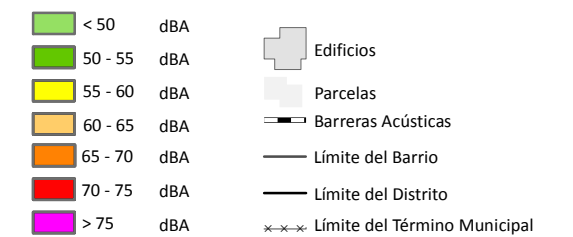
Nivel Continuo Equivalente Diurno



1:20.000



L_d

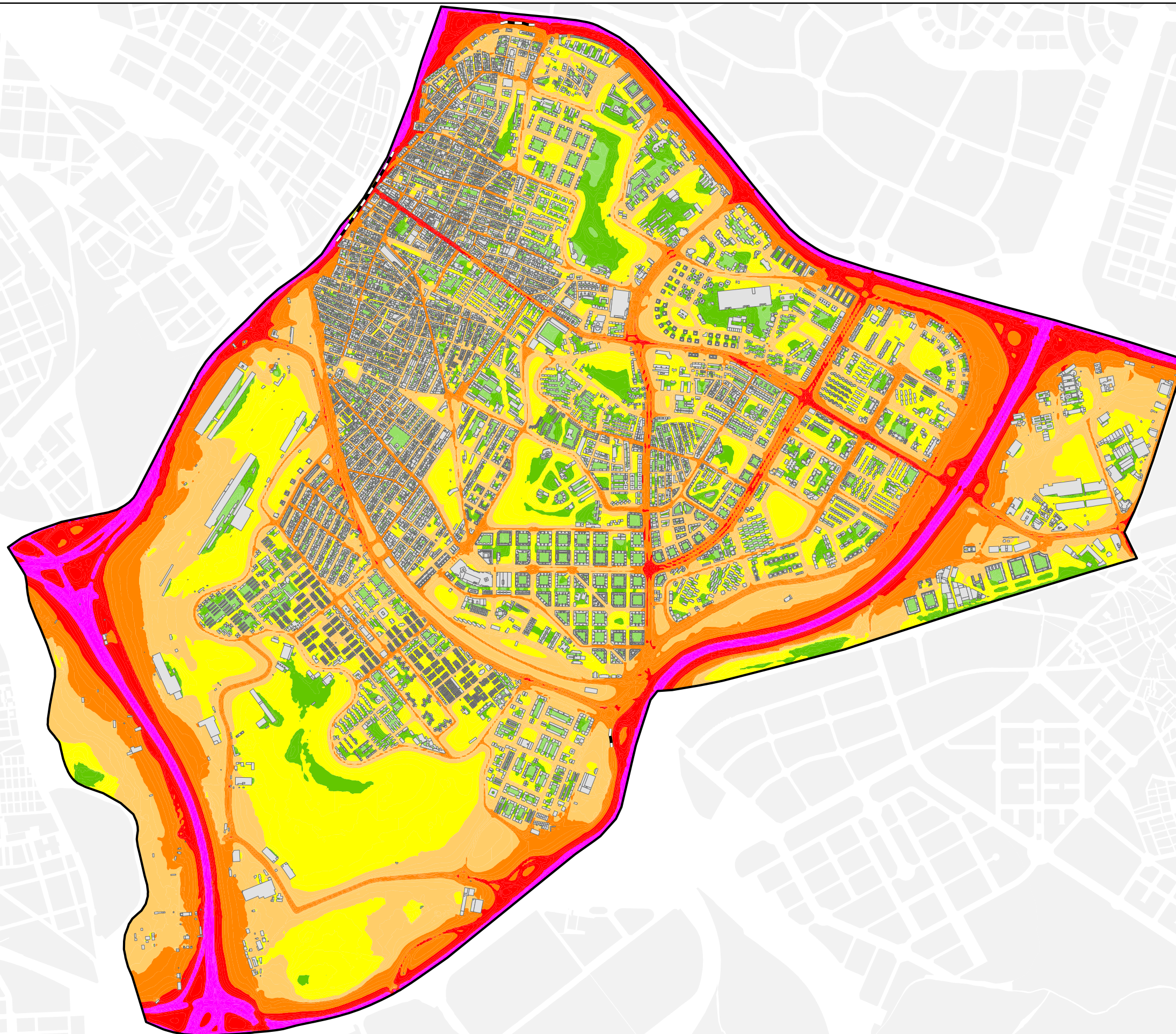
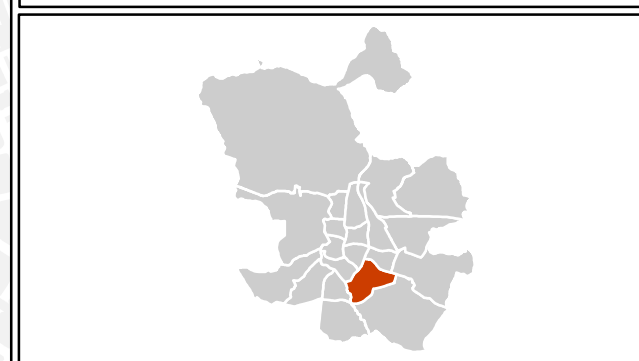
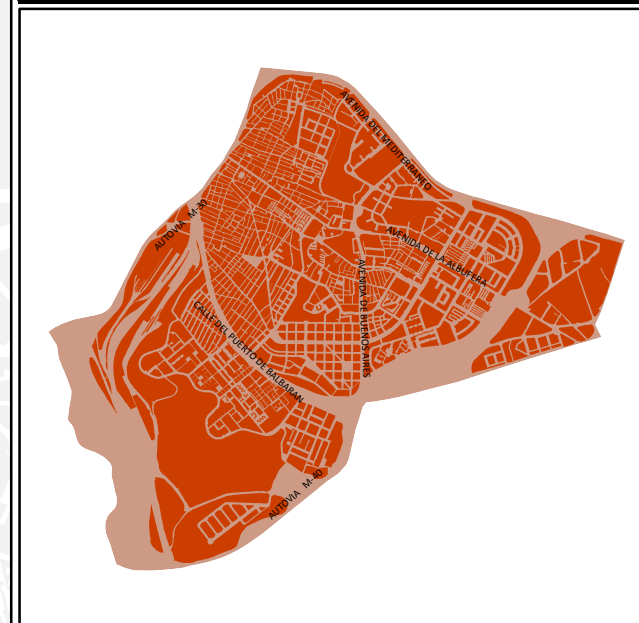


Mapa Estratégico de Ruido de Madrid 2016

13 Puente de Vallecas

Población Expuesta a Niveles Vespertinos (L_e)

Distrito	Rango de Exposición Sonora (dBA)	Nº Personas (centenas)
Puente de Vallecas	< 55	1466
	55 - 60	426
	60 - 65	347
	65 - 70	30
	70 - 75	0
	> 75	0



L_e

■ < 50 dBA	■ 50 - 55 dBA	■ 55 - 60 dBA	■ 60 - 65 dBA	■ 65 - 70 dBA	■ 70 - 75 dBA	■ > 75 dBA	Edificios
							Parcelas
							Barreras Acústicas
							Límite del Barrio
							Límite del Distrito
							Límite del Término Municipal

Ag_MAD_Madrid_C_Le_13

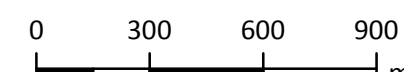
8_2R_13

L_e

Nivel Continuo Equivalente Vespertino



1:20.000

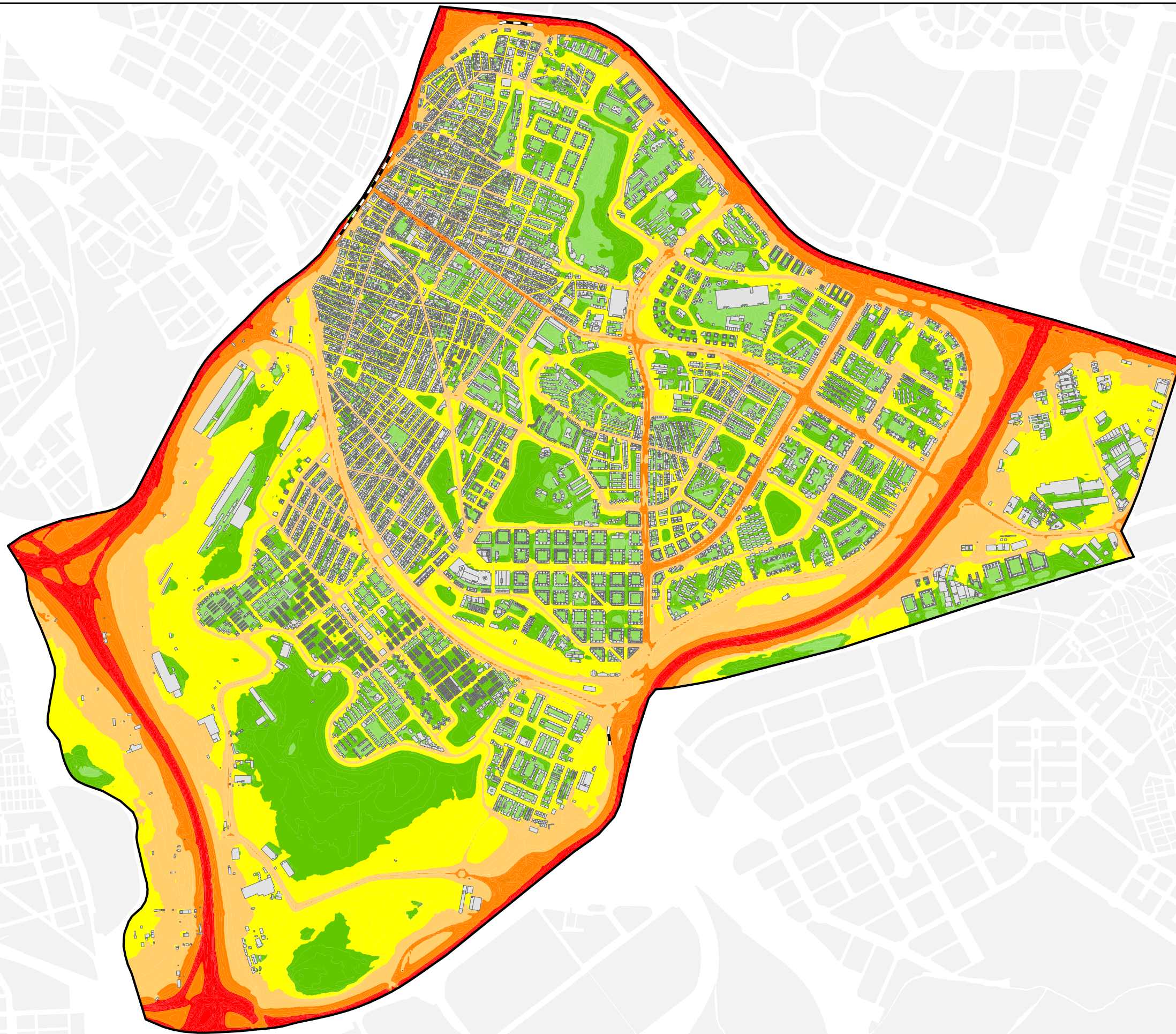
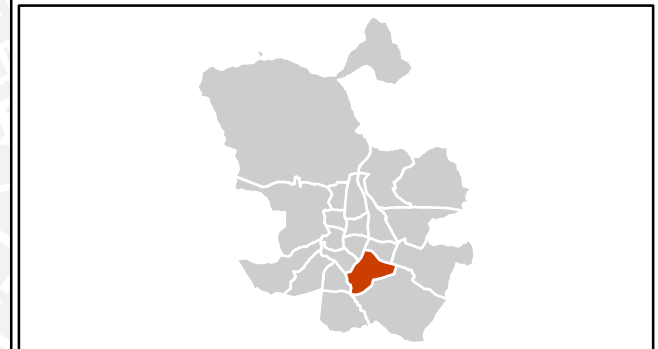


Mapa Estratégico de Ruido de Madrid 2016

13 Puente de Vallecas

Población Expuesta a Niveles Nocturnos (L_n)

Distrito	Rango de Exposición Sonora (dBA)	Nº Personas (centenas)
Puente de Vallecas	< 50	1450
	50 - 55	430
	55 - 60	337
	60 - 65	53
	65 - 70	1
	> 70	0



Ag_MAD_Madrid_C_Ln_13

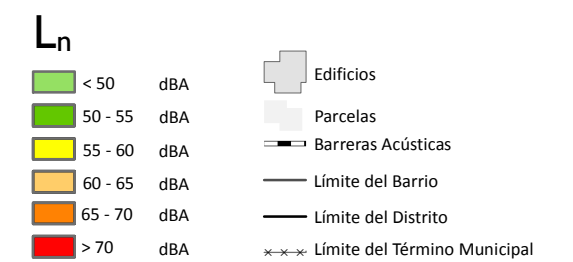
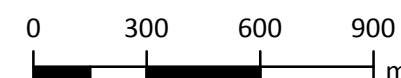
8_3R_13

L_n

Nivel Continuo Equivalente Nocturno



1:20.000

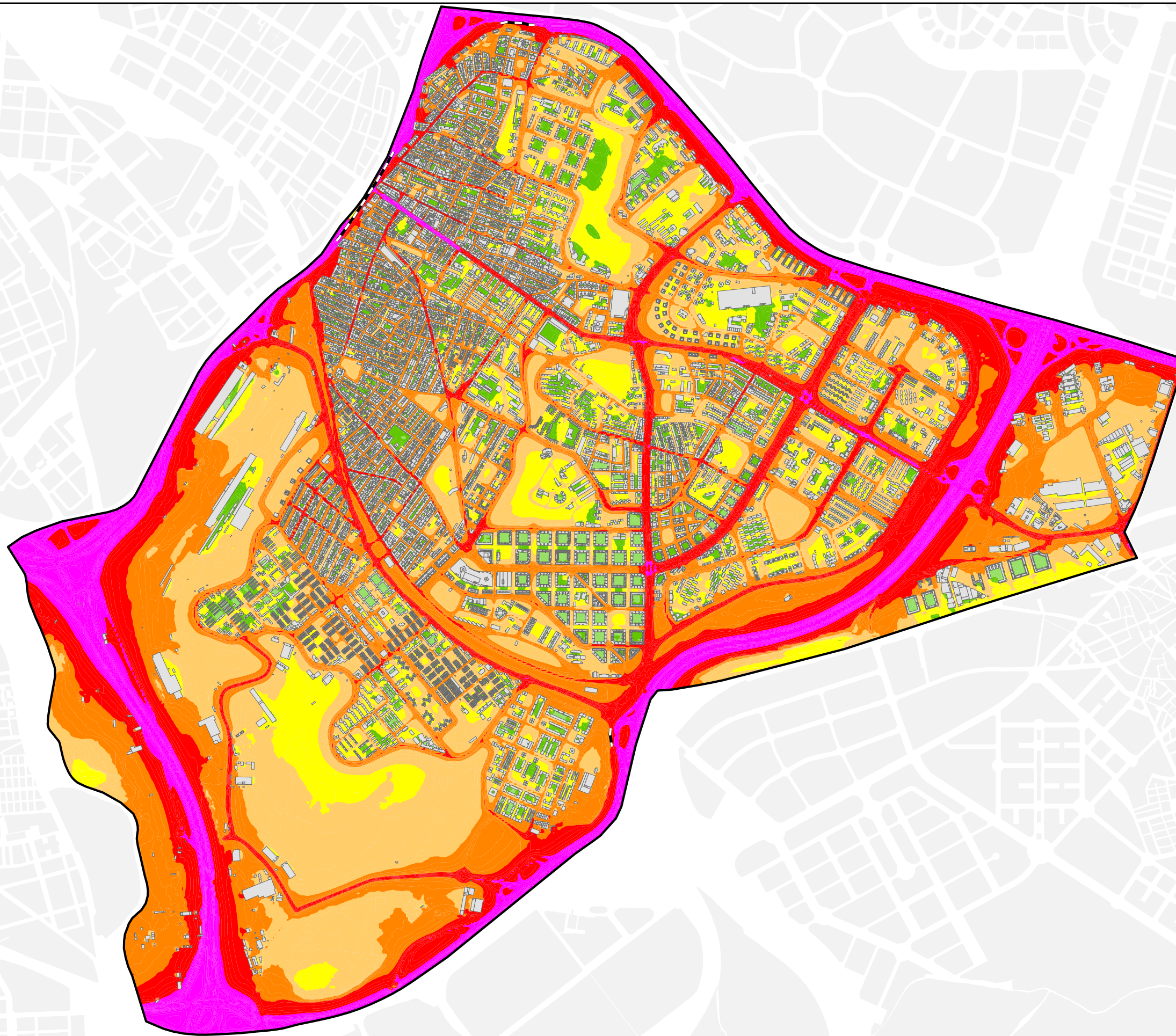
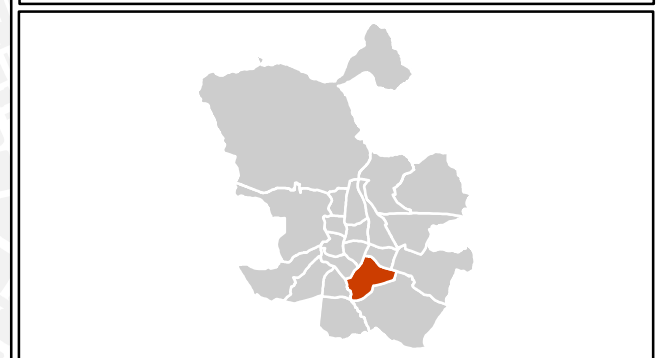


Mapa Estratégico de Ruido de Madrid 2016

13 Puente de Vallecas

Población Expuesta a Niveles Día-Tarde-Noche (L_{den})

Distrito	Rango de Exposición Sonora (dBA)	Nº Personas (centenas)
Puente de Vallecas	< 55	1184
	55 - 60	407
	60 - 65	477
	65 - 70	192
	70 - 75	10
	> 75	0



Ag_MAD_Madrid_C_Lden_13

8_4R_13

L_{den}

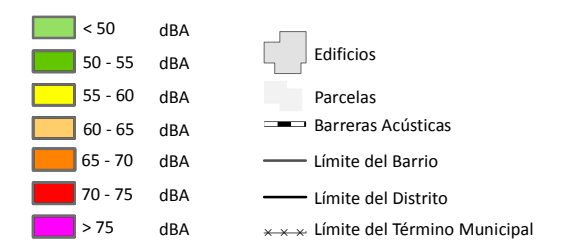
Nivel Continuo Equivalente Día - Tarde - Noche



1:20.000



L_{den}



Mapa Estratégico de Ruido de Madrid 2016

13 Puente de Vallecas

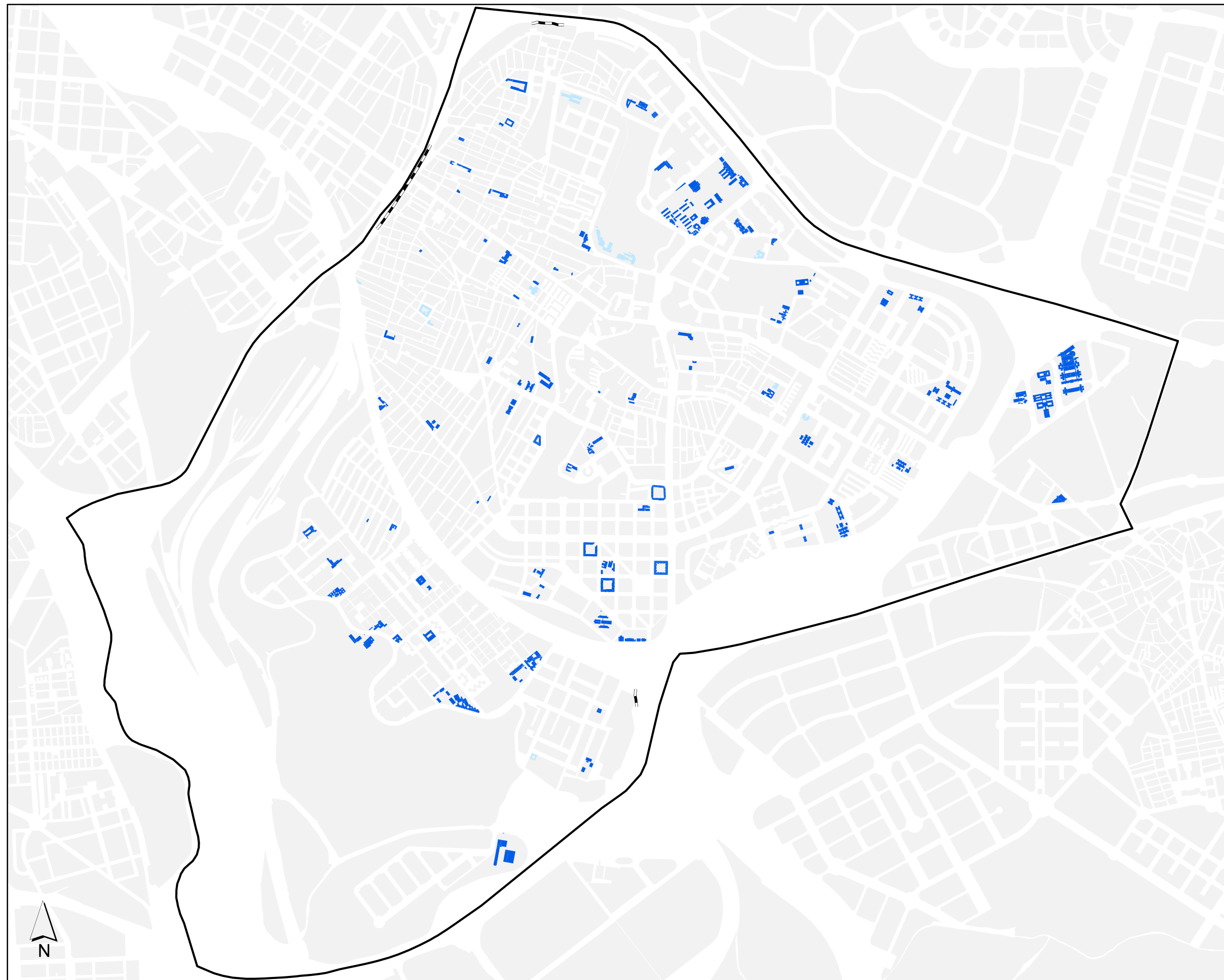
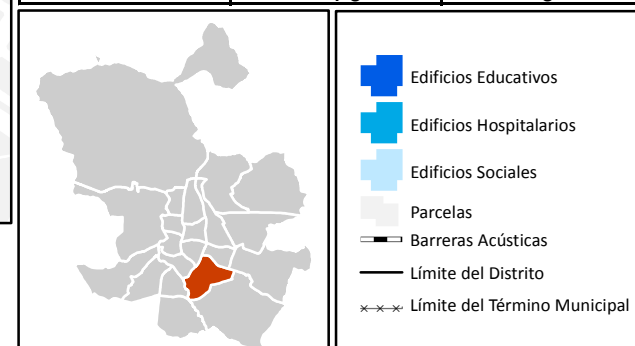
Edificios Sensibles

L_{den}

Uso	Rango de Exposición Sonora (dBA)	Nº Edificios
Educativo	<55	4
	55-60	43
	60-65	33
	65-70	7
	70-75	0
Hospitalario	>75	0
	<55	0
	55-60	0
	60-65	0
	65-70	0
Social	70-75	0
	<55	0
	55-60	6
	60-65	7
	65-70	0

L_n

Uso	Rango de Exposición Sonora (dBA)	Nº Edificios
Educativo	<50	28
	50-55	42
	55-60	17
	60-65	0
	65-70	0
Hospitalario	>70	0
	<50	0
	50-55	0
	55-60	0
	60-65	0
Social	65-70	0
	<50	4
	50-55	6
	55-60	3
	60-65	0



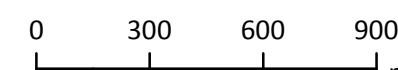
Ag_MAD_Madrid_C_ES_13

8_R_ES_13

Exposición de Centros Educativos, Hospitalarios y Sociales en el Distrito Puente de Vallecas



1:20.000



Mapa Estratégico de Ruido de Madrid 2016

13 Puente de Vallecas

Población Expuesta a Niveles Diurnos (L_d)

Ejes Ferroviarios

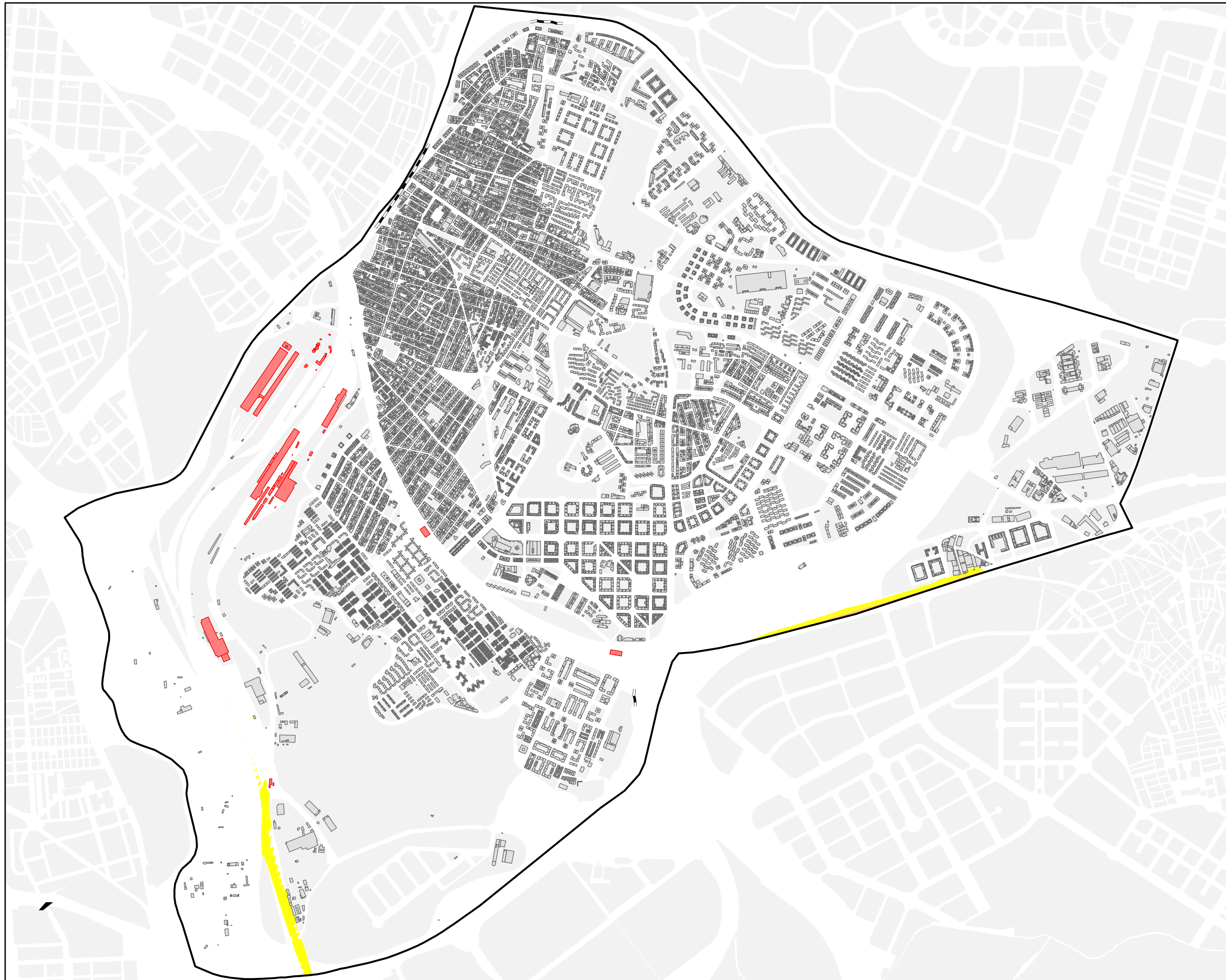
Distrito	Rango de Exposición dBA	Nº Personas (centenas)
Puente de Vallecas	55 - 60	0
	60 - 65	0
	65 - 70	0
	70 - 75	0
	> 75	0



L_d

- 55 - 60 dBA
- 60 - 65 dBA
- 65 - 70 dBA
- 70 - 75 dBA
- > 75 dBA

- Edificios
- Estación Tren
- Barreras Acústicas
- Límite del Barrio
- Límite del Distrito
- Límite del Término Municipal



Ag_MAD_Madrid_F_Ld_13

8_1F_13

L_d

Nivel Continuo Equivalente Diurno

2

1:20.000



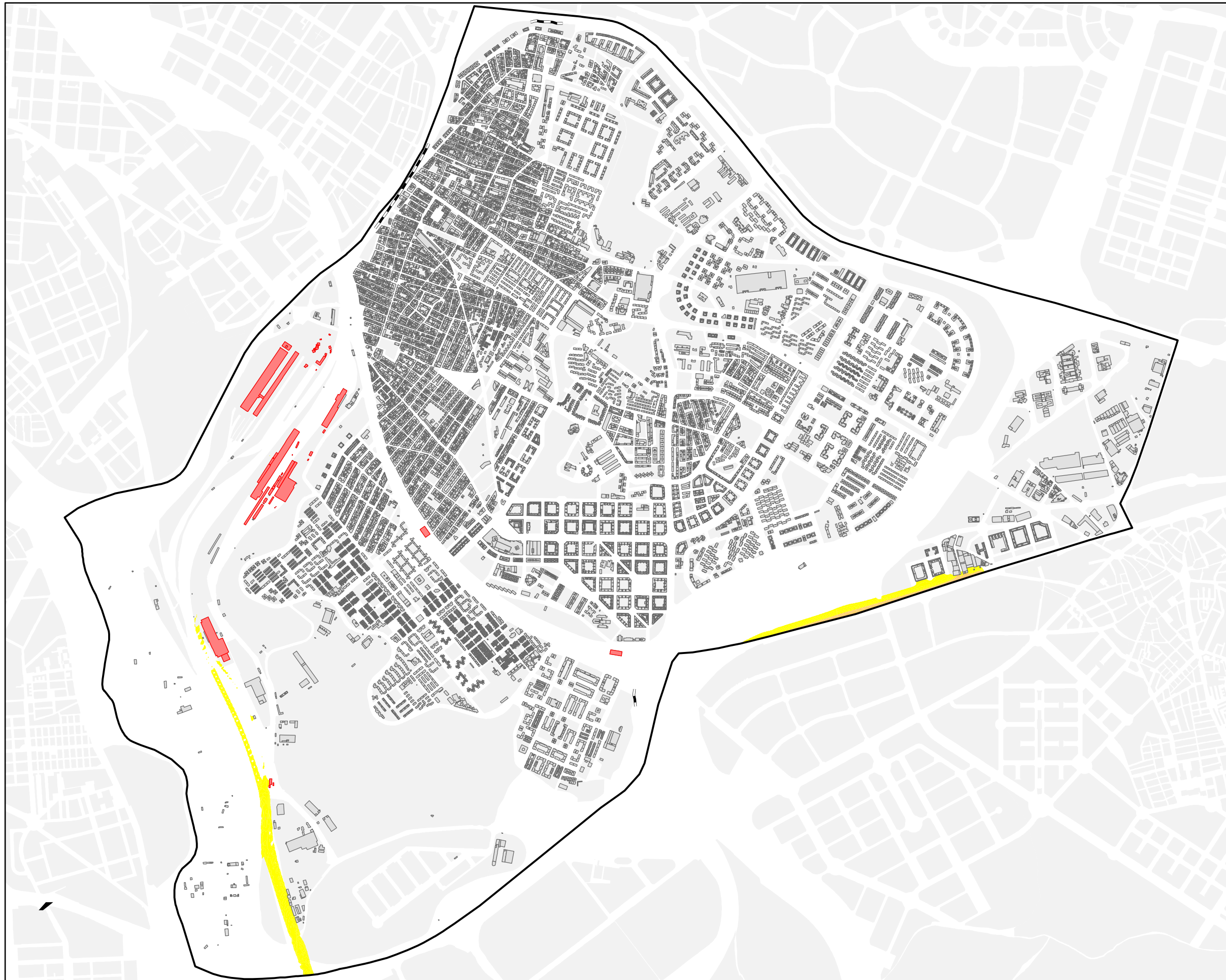
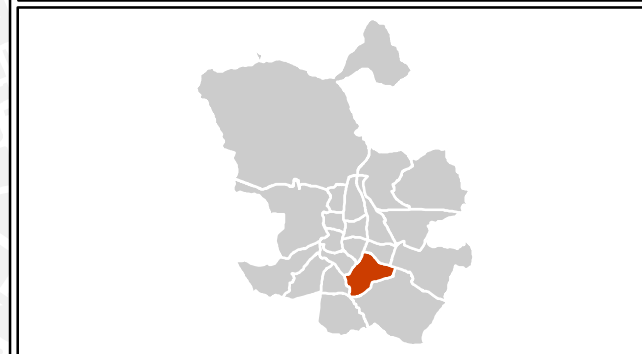
Mapa Estratégico de Ruido de Madrid 2016

13 Puente de Vallecas

Población Expuesta a Niveles Vespertinos (L_e)

Ejes Ferroviarios

Distrito	Rango de Exposición Sonora (dBA)	Nº Personas (centenas)
Puente de Vallecas	55 - 60	0
	60 - 65	0
	65 - 70	0
	70 - 75	0
	> 75	0



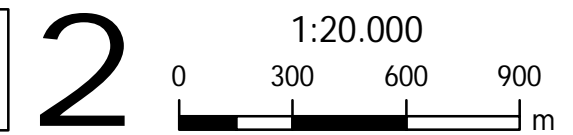
- L_e**
- 55 - 60 dBA
- 60 - 65 dBA
- 65 - 70 dBA
- 70 - 75 dBA
- > 75 dBA
- Edificios
- Estación Tren
- Barreras Acústicas
- Límite del Barrio
- Límite del Distrito
- Límite del Término Municipal

Ag_MAD_Madrid_F_Le_13

8_2F_13

L_e

Nivel Continuo Equivalente Vespertino



Mapa Estratégico de Ruido de Madrid 2016

13 Puente de Vallecas

Población Expuesta a Niveles Nocturnos (L_n)

Ejes Ferroviarios

Distrito	Rango de Exposición Sonora (dBA)	Nº Personas (centenas)
Puente de Vallecas	50 - 55	2
	55 - 60	0
	60 - 65	0
	65 - 70	0
	> 70	0



- L_n
- 50 - 55 dBA
 - 55 - 60 dBA
 - 60 - 65 dBA
 - 65 - 70 dBA
 - > 70 dBA
- Edificios
 - Estación Tren
 - Barreras Acústicas
 - Límite del Barrio
 - Límite del Distrito
 - Límite del Término Municipal

Ag_MAD_Madrid_F_Ln_13

8_3F_13

L_n

Nivel Continuo Equivalente Nocturno

2

1:20.000

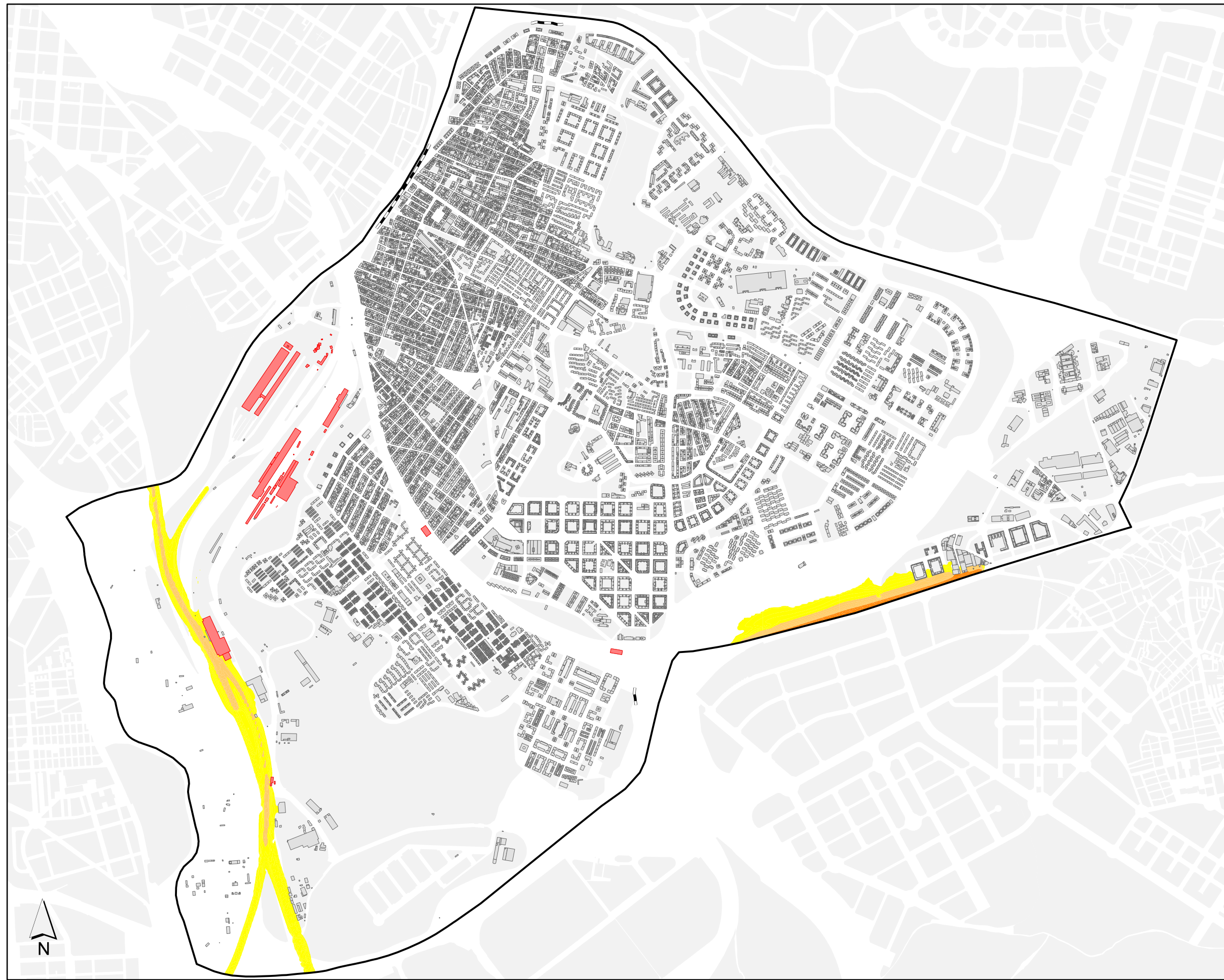
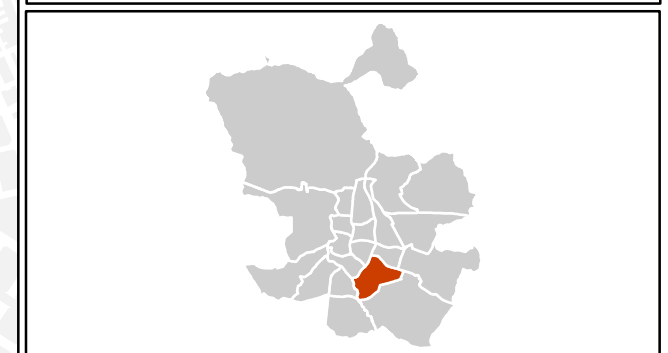
0 300 600 900 m

Mapa Estratégico de Ruido de Madrid 2016

13 Puente de Vallecas

Población Expuesta a Niveles Día-Tarde-Noche (L_{den})

Ejes Ferroviarios		
Distrito	Rango de Exposición dBA	Nº Personas (centenas)
Puente de Vallecas	55 - 60	2
	60 - 65	0
	65 - 70	0
	70 - 75	0
	> 75	0



L_{den}

- 55 - 60 dBA
- 60 - 65 dBA
- 65 - 70 dBA
- 70 - 75 dBA
- > 75 dBA

- Edificios
- Estación Tren
- Barreras Acústicas
- Límite del Distrito
- Límite del Término Municipal

Ag_MAD_Madrid_F_Lden_13
8_4F_13

L_{den} Nivel Continuo Equivalente Día - Tarde - Noche

1:20.000

0 300 600 900 m

Mapa Estratégico de Ruido de Madrid 2016

13 Puente de Vallecas

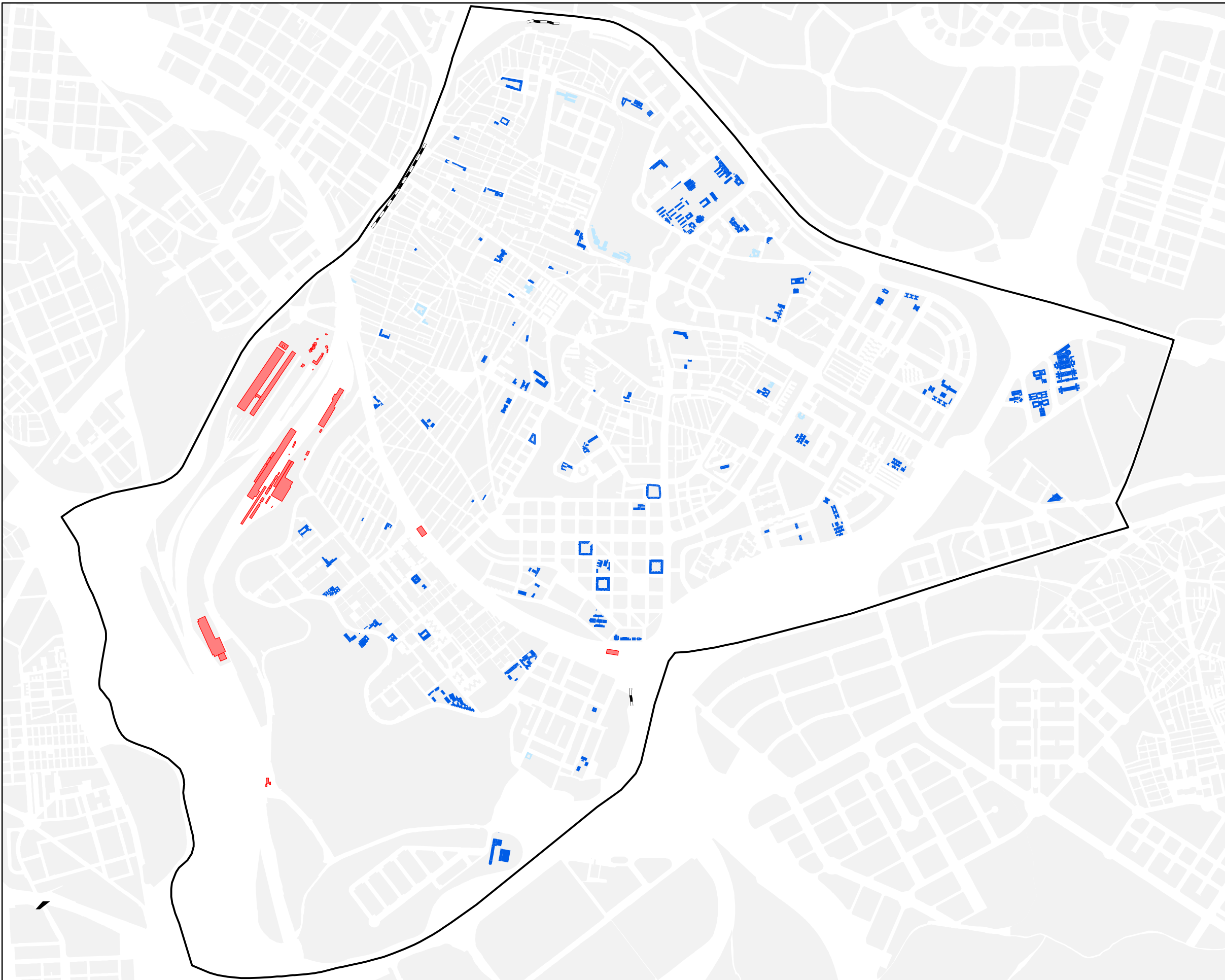
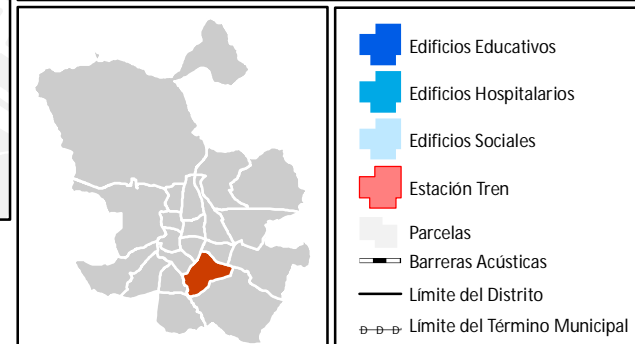
Edificios Sensibles

L_{den}

Uso	Rango de Exposición Sonora (dBA)	Nº Edificios
Educativo	< 55	87
	55 - 60	0
	60 - 65	0
	65 - 70	0
	> 75	0
Hospitalario	< 55	0
	55 - 60	0
	60 - 65	0
	65 - 70	0
	> 75	0
Social	< 55	13
	55 - 60	0
	60 - 65	0
	65 - 70	0
	> 75	0

L_n

Uso	Rango de Exposición Sonora (dBA)	Nº Edificios
Educativo	< 50	87
	50 - 55	0
	55 - 60	0
	60 - 65	0
	> 70	0
Hospitalario	< 50	0
	50 - 55	0
	55 - 60	0
	60 - 65	0
	> 70	0
Social	< 50	13
	50 - 55	0
	55 - 60	0
	60 - 65	0
	> 70	0



Ag_MAD_Madrid_F_ES_13

8_F_ES_13

Exposición de Centros Educativos, Hospitalarios y Sociales en el Distrito Puente de Vallecas

