

# Mapa Estratégico de Ruido del Distrito de **Usera**



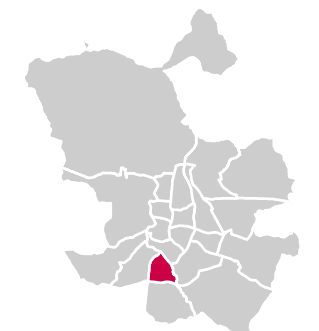
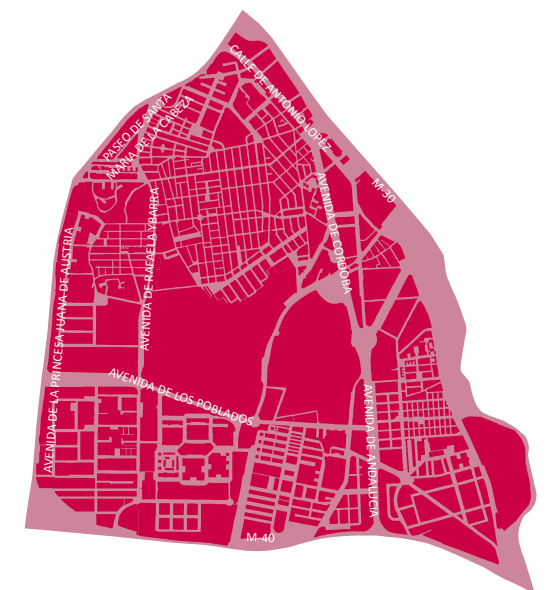
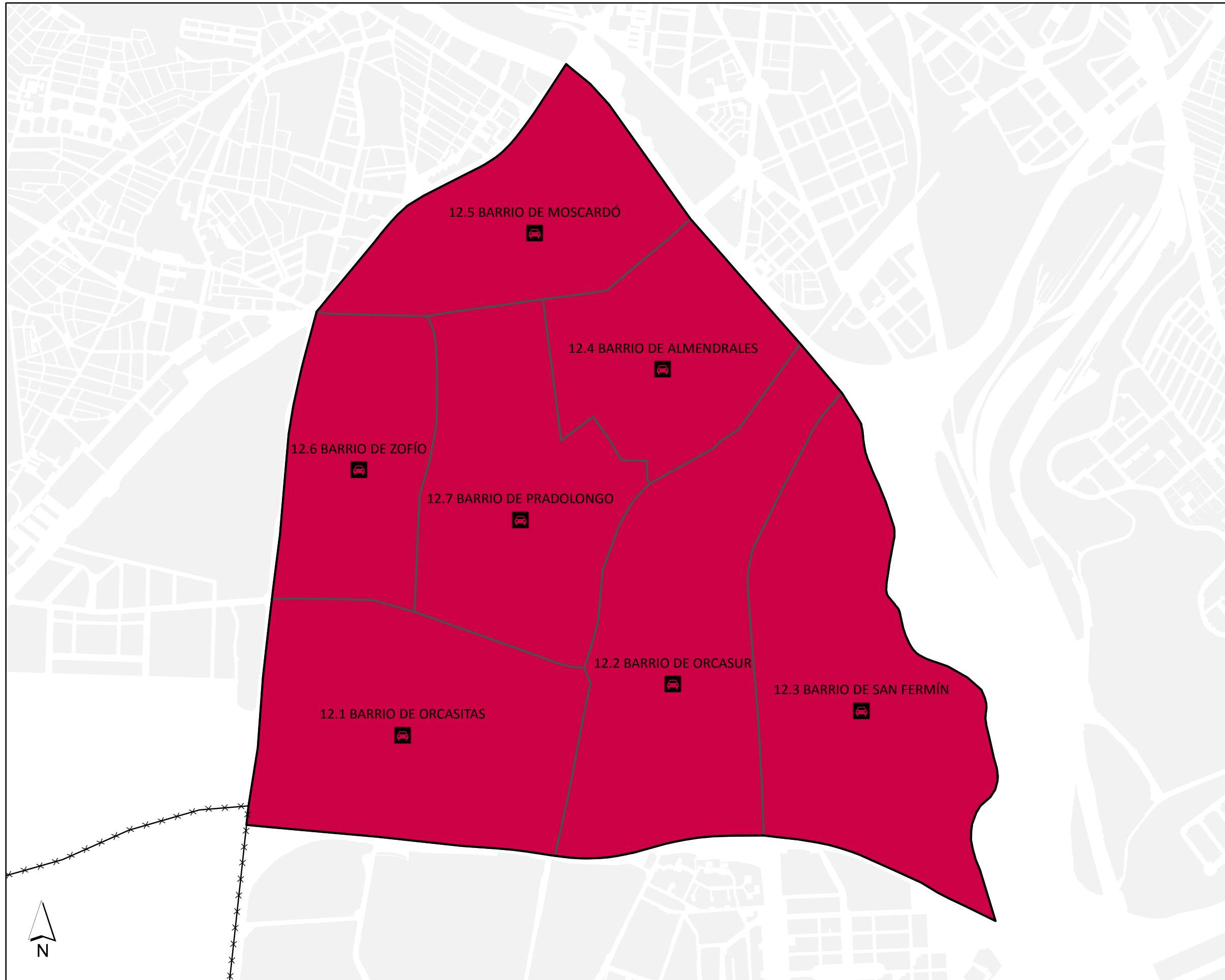
# Mapa Estratégico de Ruido de Madrid 2016

12

Usera

## DATOS ADMINISTRATIVOS DEL DISTRITO USERA

Barrio	Superficie (ha)	Población 2016 (centenas)	Densidad (Hab/ha)
12.1 Orcasitas	135,64	223	164,08
12.2 Orcasur	138,74	133	95,64
12.3 San Fermín	147,54	228	154,77
12.4	78,01	204	261,76
12.5 Moscardó	90,88	253	278,09
12.6 Zofío	77,4	132	171,08
12.7	109,57	167	152,59



Ag\_MAD\_Madrid\_Adm\_12

8\_Adm\_12

Distribución Administrativa del Distrito Usera

1:17.000



- Parcelas
- Tráfico Rodado
- Límite del Barrio
- Límite del Distrito
- Límite del Término Municipal



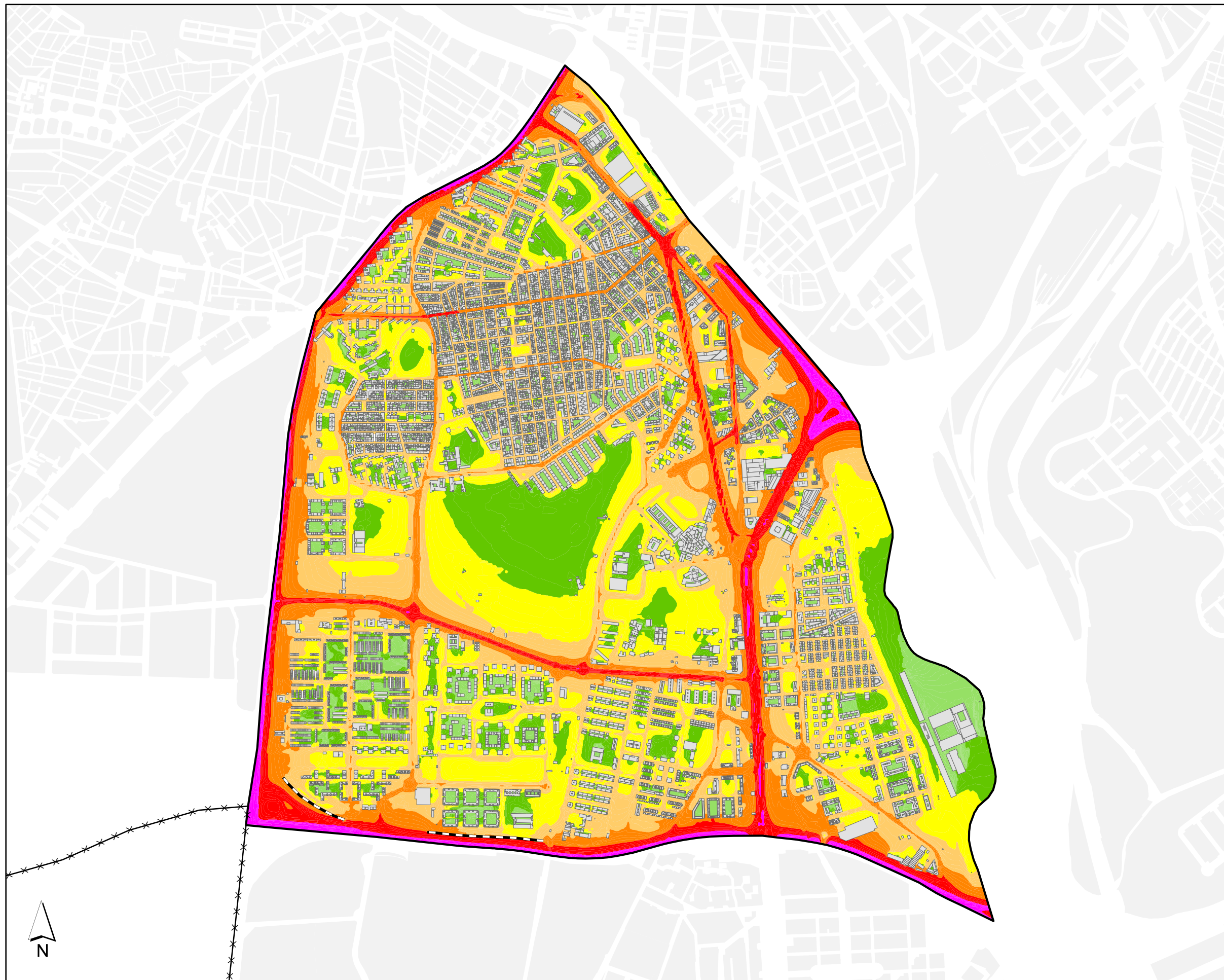
# Mapa Estratégico de Ruido de Madrid 2016

12

Usera

### Población Expuesta a Niveles Diurnos (L<sub>d</sub>)

Distrito	Rango de Exposición Sonora (dBA)	Nº Personas (centenas)
Usera	< 55	859
	55 - 60	342
	60 - 65	122
	65 - 70	21
	70 - 75	0
	> 75	0



Ag\_MAD\_Madrid\_C\_Ld\_12

8\_1R\_12

L<sub>d</sub>

Nivel Continuo Equivalente Diurno



1:17.000



L <sub>d</sub>		
<span style="color: green;">■</span>	< 50 dBA	Edificios
<span style="color: lightgreen;">■</span>	50 - 55 dBA	Parcelas
<span style="color: yellow;">■</span>	55 - 60 dBA	Barreras Acústicas
<span style="color: orange;">■</span>	60 - 65 dBA	Límite del Barrio
<span style="color: red;">■</span>	65 - 70 dBA	Límite del Distrito
<span style="color: purple;">■</span>	70 - 75 dBA	Límite del Término Municipal
<span style="color: magenta;">■</span>	> 75 dBA	



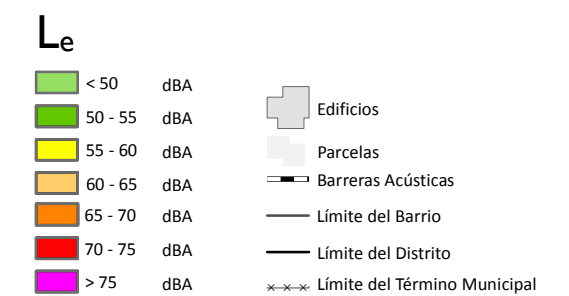
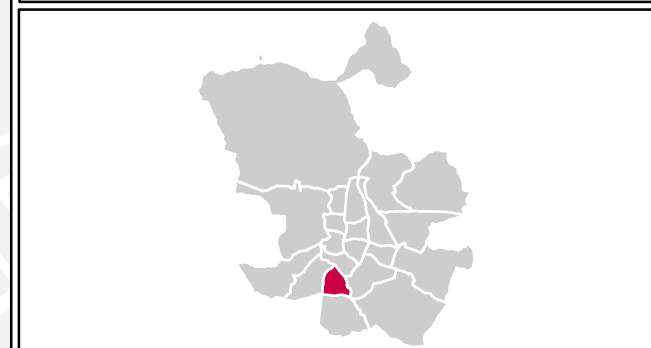
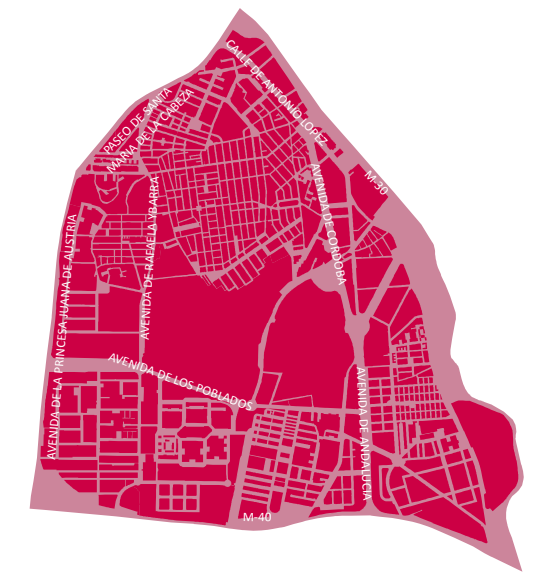
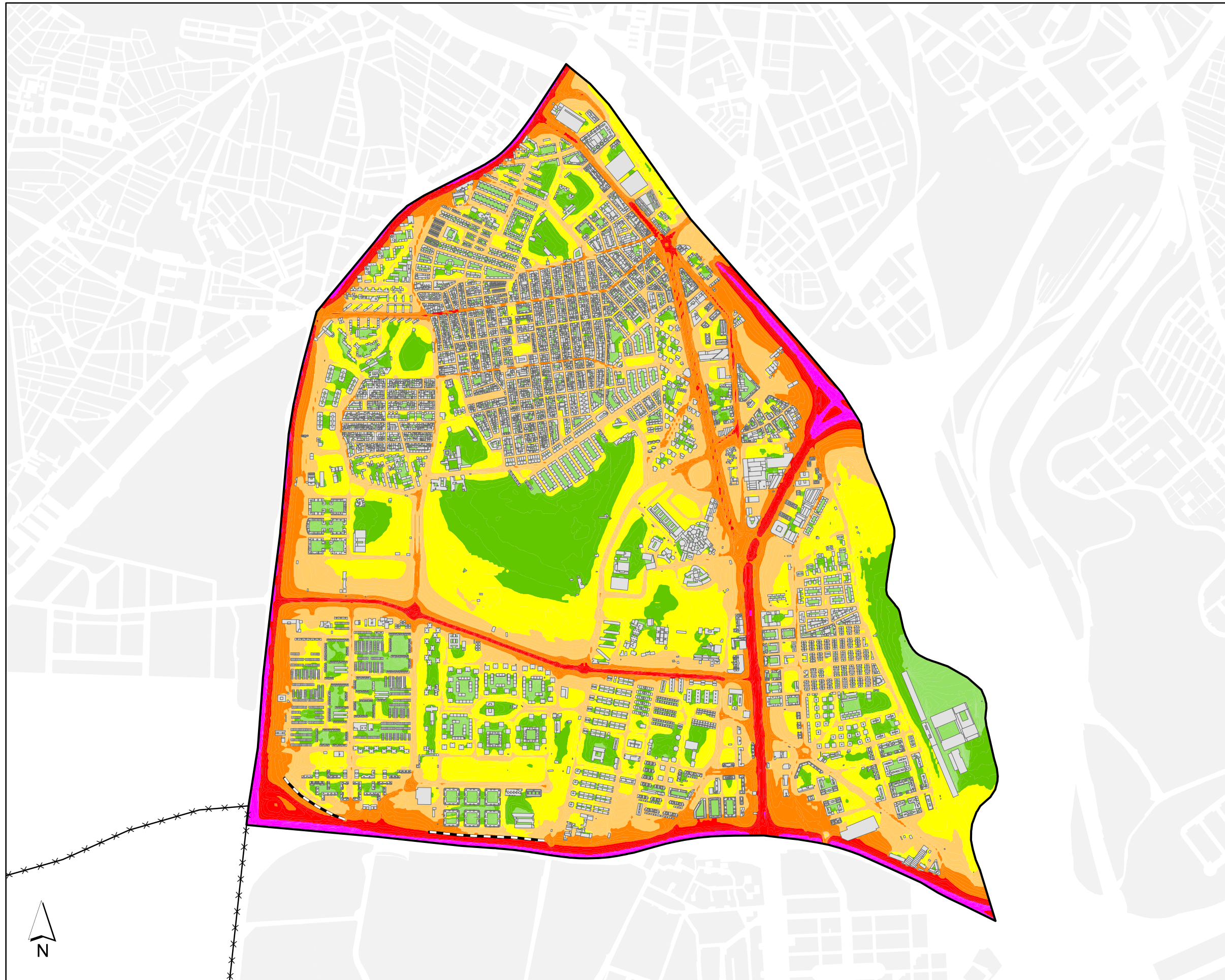
# Mapa Estratégico de Ruido de Madrid 2016

12

Usera

Población Expuesta a Niveles Vespertinos ( $L_e$ )

Distrito	Rango de Exposición Sonora (dBA)	Nº Personas (centenas)
Usera	<55	887
	55-60	351
	60-65	92
	65-70	14
	70-75	0
	>75	0



Ag\_MAD\_Madrid\_C\_Le\_12

8\_2R\_12

**Le**

Nivel Continuo Equivalente Vespertino



1:17.000

0 270 540 810 m

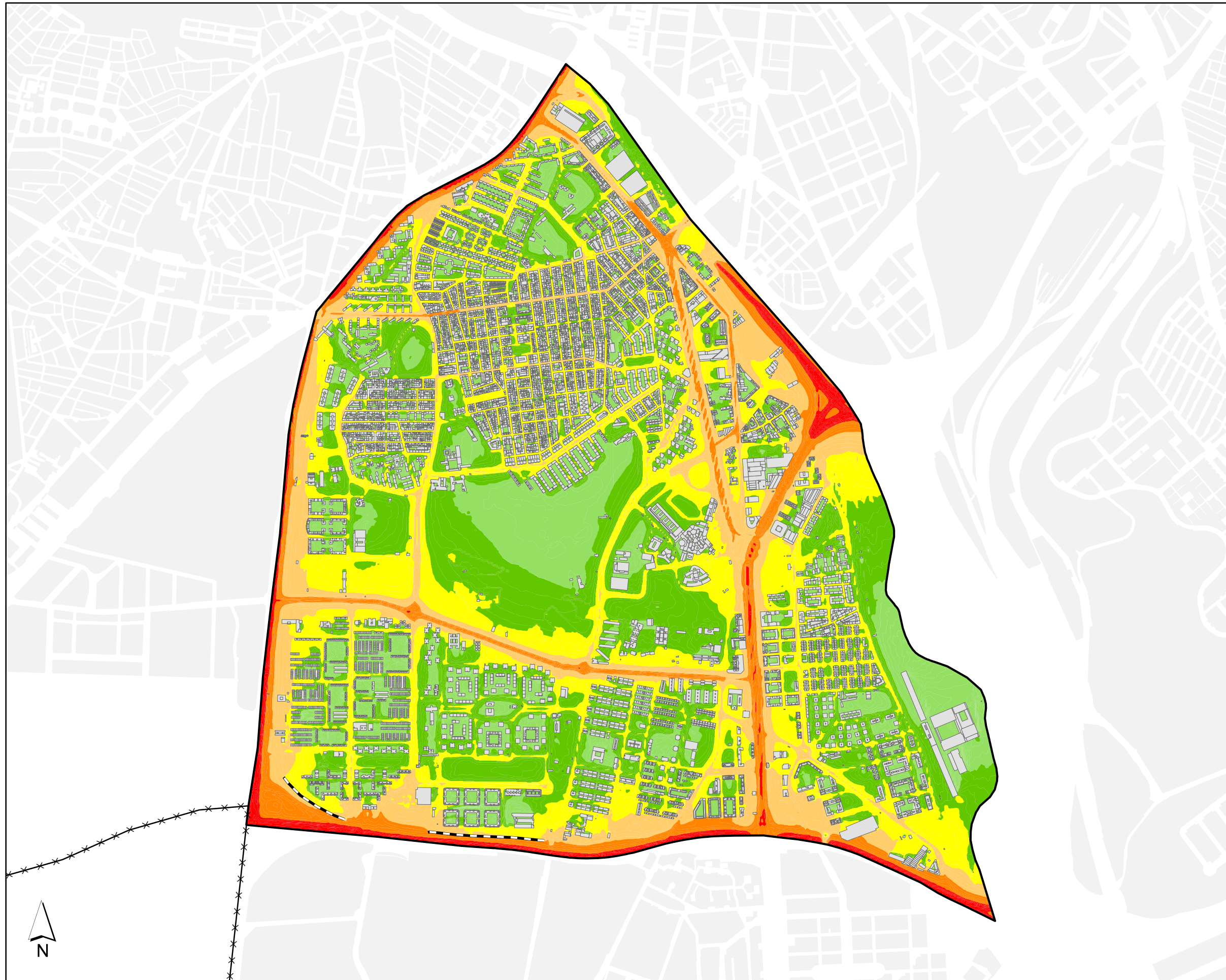


# Mapa Estratégico de Ruido de Madrid 2016

12 Usera

Población Expuesta a Niveles Nocturnos ( $L_n$ )

Distrito	Rango de Exposición Sonora (dBA)	Nº Personas (centenas)
Usera	< 50	880
	50 - 55	344
	55 - 60	99
	60 - 65	22
	65 - 70	0
	> 70	0



Ag\_MAD\_Madrid\_C\_Ln\_12

8\_3R\_12

$L_n$

Nivel Continuo Equivalente Nocturno



1:17.000



$L_n$			
	< 50	dBA	Edificios
	50 - 55	dBA	Parcelas
	55 - 60	dBA	Barreras Acústicas
	60 - 65	dBA	Límite del Barrio
	65 - 70	dBA	Límite del Distrito
	> 70	dBA	Límite del Término Municipal



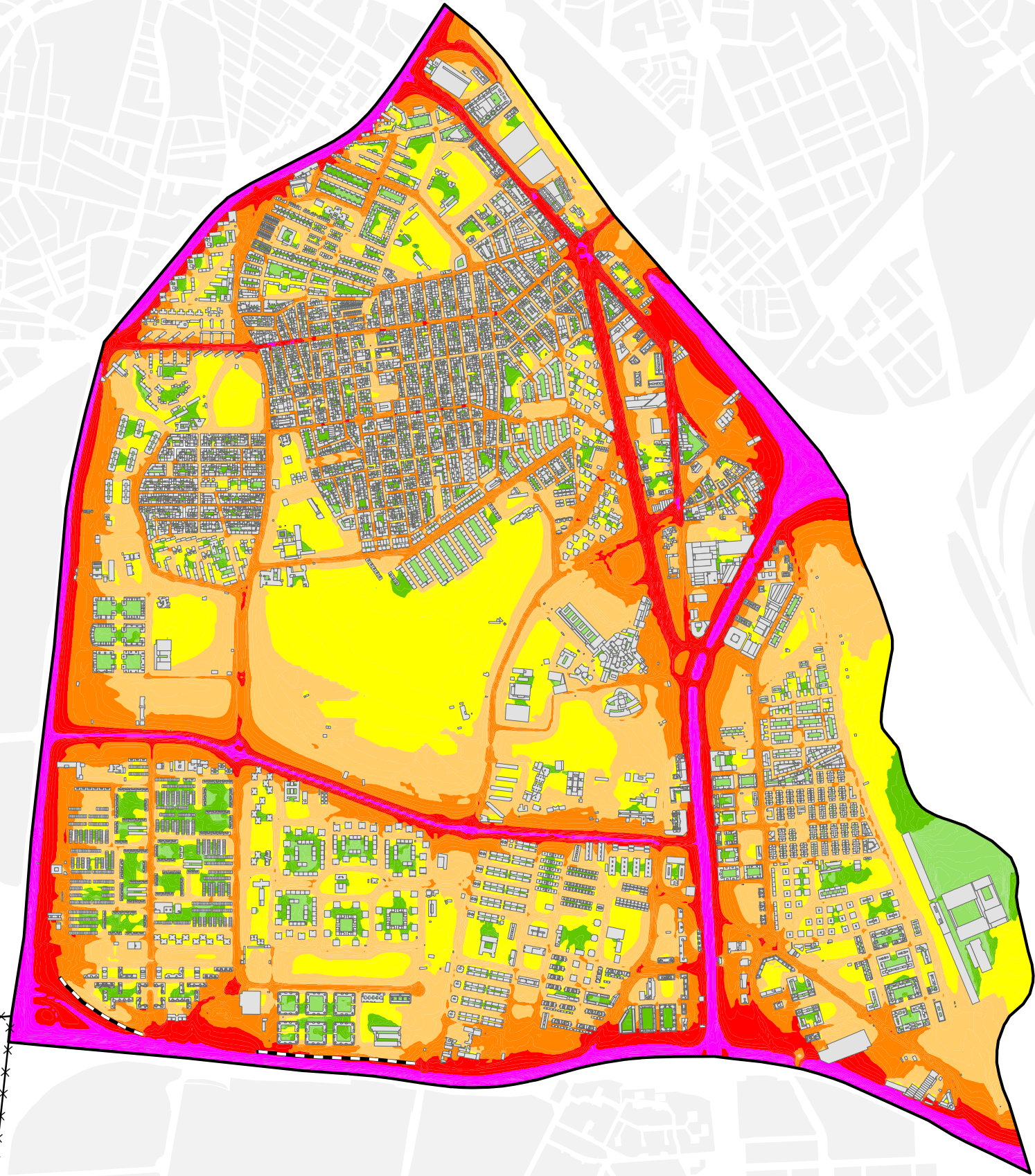
# Mapa Estratégico de Ruido de Madrid 2016

12

Usera

### Población Expuesta a Niveles Día-Tarde-Noche ( $L_{den}$ )

Distrito	Rango de Exposición Sonora (dBA)	Nº Personas (centenas)
Usera	< 55	746
	55 - 60	234
	60 - 65	293
	65 - 70	64
	70 - 75	7
	> 75	0



Ag\_MAD\_Madrid\_C\_Lden\_12

8\_4R\_12

**$L_{den}$**

Nivel Continuo Equivalente Día - Tarde - Noche



1:17.000



### $L_{den}$

- < 50 dBA
- 50 - 55 dBA
- 55 - 60 dBA
- 60 - 65 dBA
- 65 - 70 dBA
- 70 - 75 dBA
- > 75 dBA
- Edificios
- Parcelas
- Barreras Acústicas
- Límite del Barrio
- Límite del Distrito
- Límite del Término Municipal



# Mapa Estratégico de Ruido de Madrid 2016

12

Usera

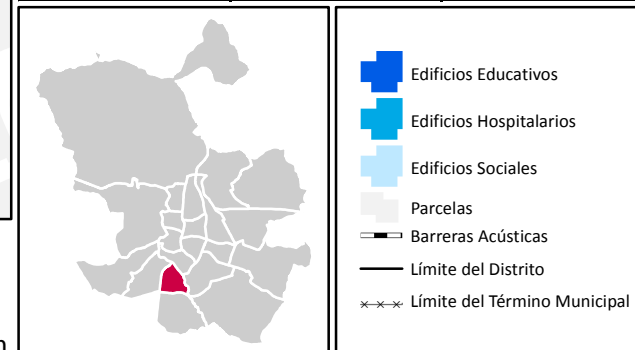
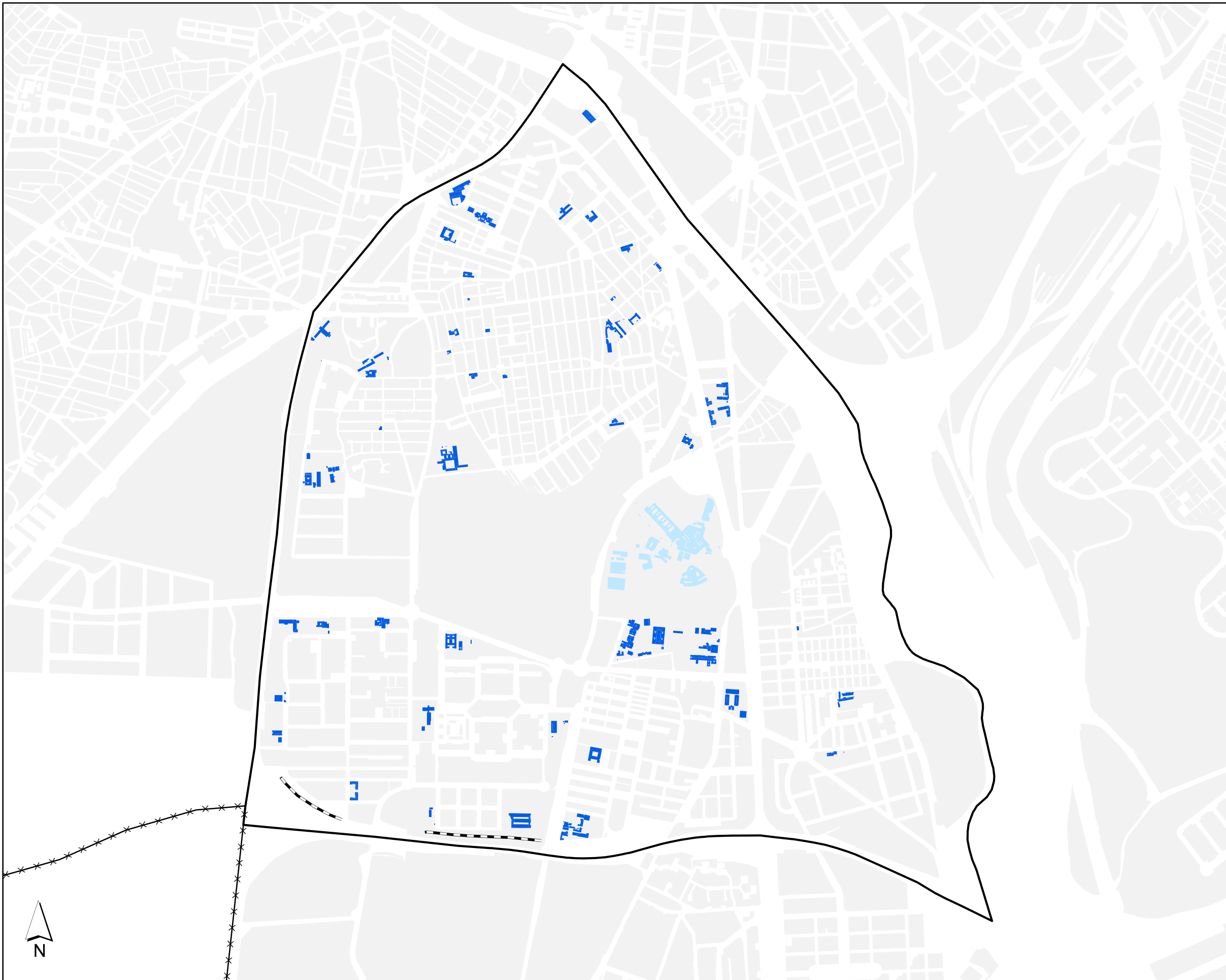
## Edificios Sensibles

$L_{den}$

Uso	Rango de Exposición Sonora (dBA)	Nº Edificios
Educativo	<55	3
	55-60	20
	60-65	24
	65-70	5
	70-75	0
Hospitalario	>75	0
	<55	0
	55-60	0
	60-65	1
	65-70	0
Social	70-75	0
	<55	0
	55-60	0
	60-65	1
	65-70	0

$L_n$

Uso	Rango de Exposición Sonora (dBA)	Nº Edificios
Educativo	<50	11
	50-55	30
	55-60	11
	60-65	0
	65-70	0
Hospitalario	>70	0
	<50	0
	50-55	1
	55-60	0
	60-65	0
Social	65-70	0
	<50	0
	50-55	1
	55-60	0
	60-65	0



Ag\_MAD\_Madrid\_C\_ES\_12

8\_R\_ES\_12

Exposición de Centros Educativos, Hospitalarios y Sociales en el Distrito Usera



1:17.000

