

Mapa Estratégico de Ruido del Distrito de **Carabanchel**

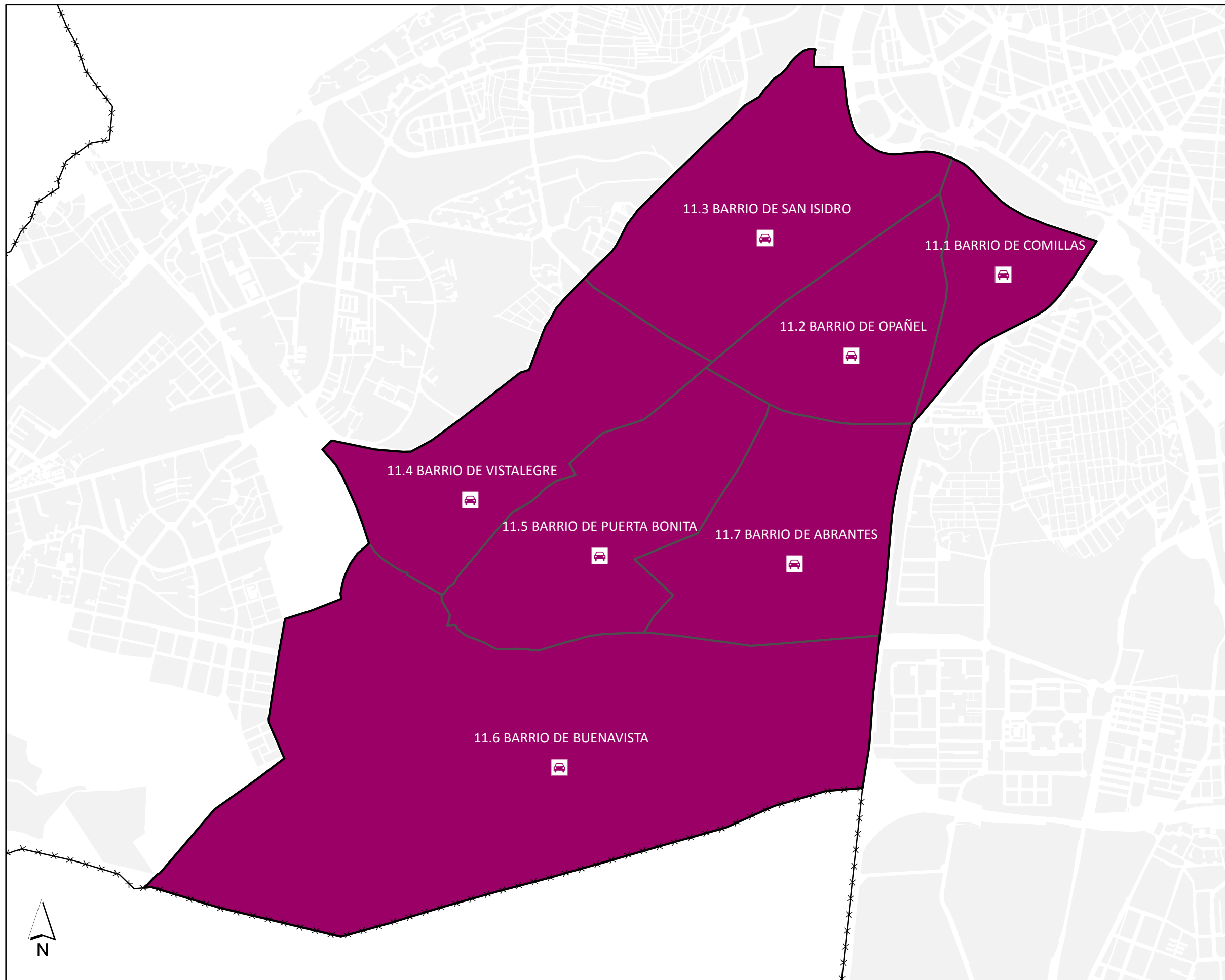
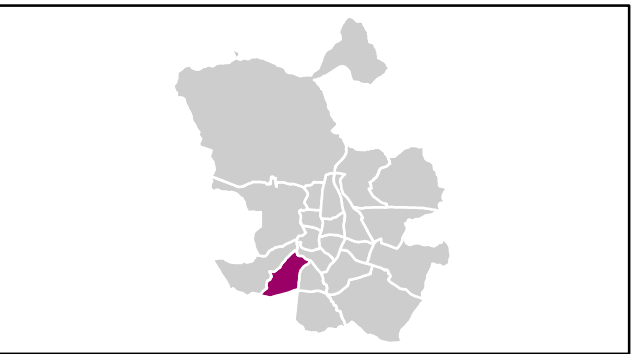
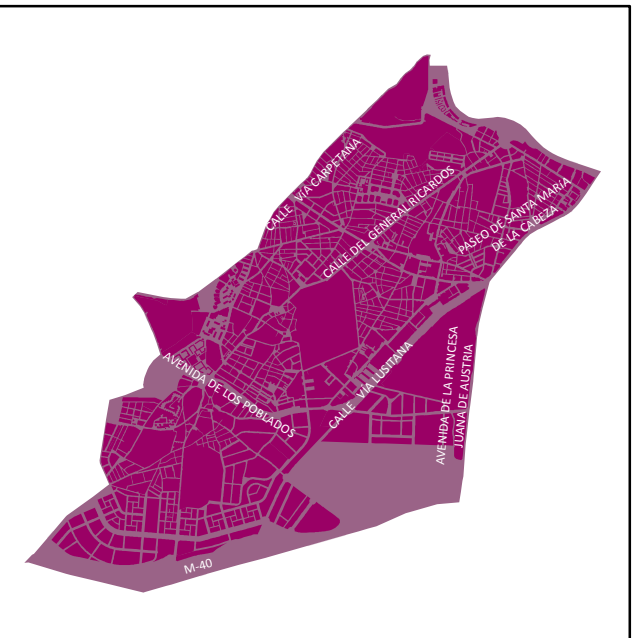


Mapa Estratégico de Ruido de Madrid 2016

II Carabanchel

DATOS ADMINISTRATIVOS DEL DISTRITO CARABANCHEL

Barrio	Superficie (ha)	Población 2016 (centenas)	Densidad (Hab/ha)
11.1 Comillas	66,61	223	334,15
11.2 Opañel	110,73	315	284,82
11.3 San Isidro	189,93	378	199,17
11.4 Vista Alegre	158,92	442	277,88
11.5 Puerta Bonita	160,86	328	203,9
11.6 Buenavista	561,32	443	78,98
11.7 Abrantes	156,46	291	185,88



Ag_MAD_Madrid_Adm_11

8_Adm_11

Distribución Administrativa del Distrito Carabanchel

1:23.000



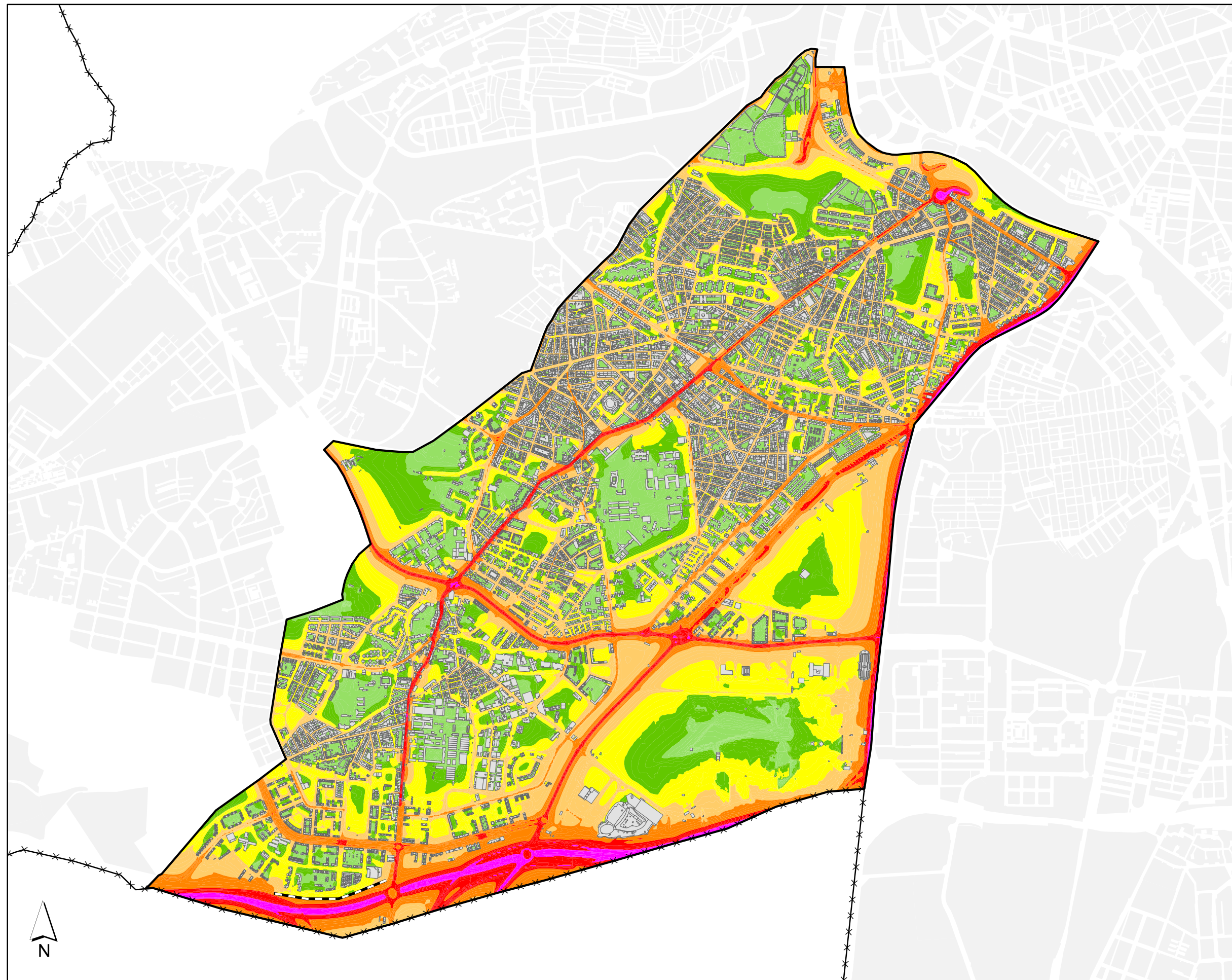
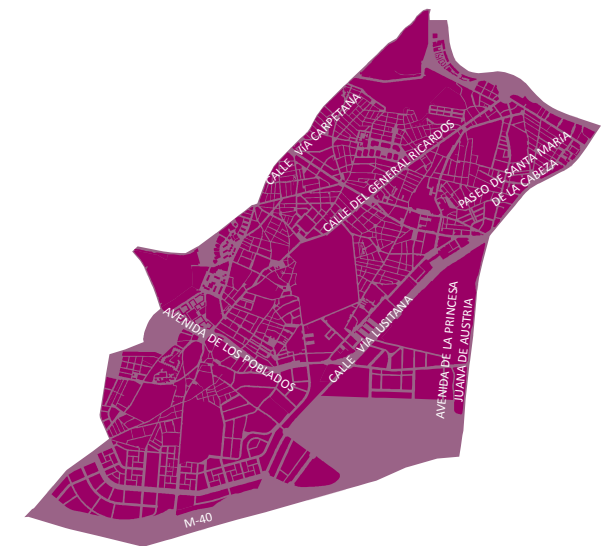
- Parcelas
- Tráfico Rodado
- Límite del Barrio
- Límite del Distrito
- Límite del Término Municipal

Mapa Estratégico de Ruido de Madrid 2016

II Carabanchel

Población Expuesta a Niveles Diurnos (L_d)

Distrito	Rango de Exposición Sonora (dBA)	Nº Personas (centenas)
Carabanchel	< 55	1654
	55 - 60	575
	60 - 65	169
	65 - 70	35
	70 - 75	3
	> 75	0



L_d

■ < 50 dBA	■ 50 - 55 dBA	■ 55 - 60 dBA	■ 60 - 65 dBA	■ 65 - 70 dBA	■ 70 - 75 dBA	■ > 75 dBA	Edificios
							Parcelas
							Barreras Acústicas
							Límite del Barrio
							Límite del Distrito
							Límite del Término Municipal

Ag_MAD_Madrid_C_Ld_11

8_1R_11

L_d

Nivel Continuo Equivalente Diurno



1:23.000

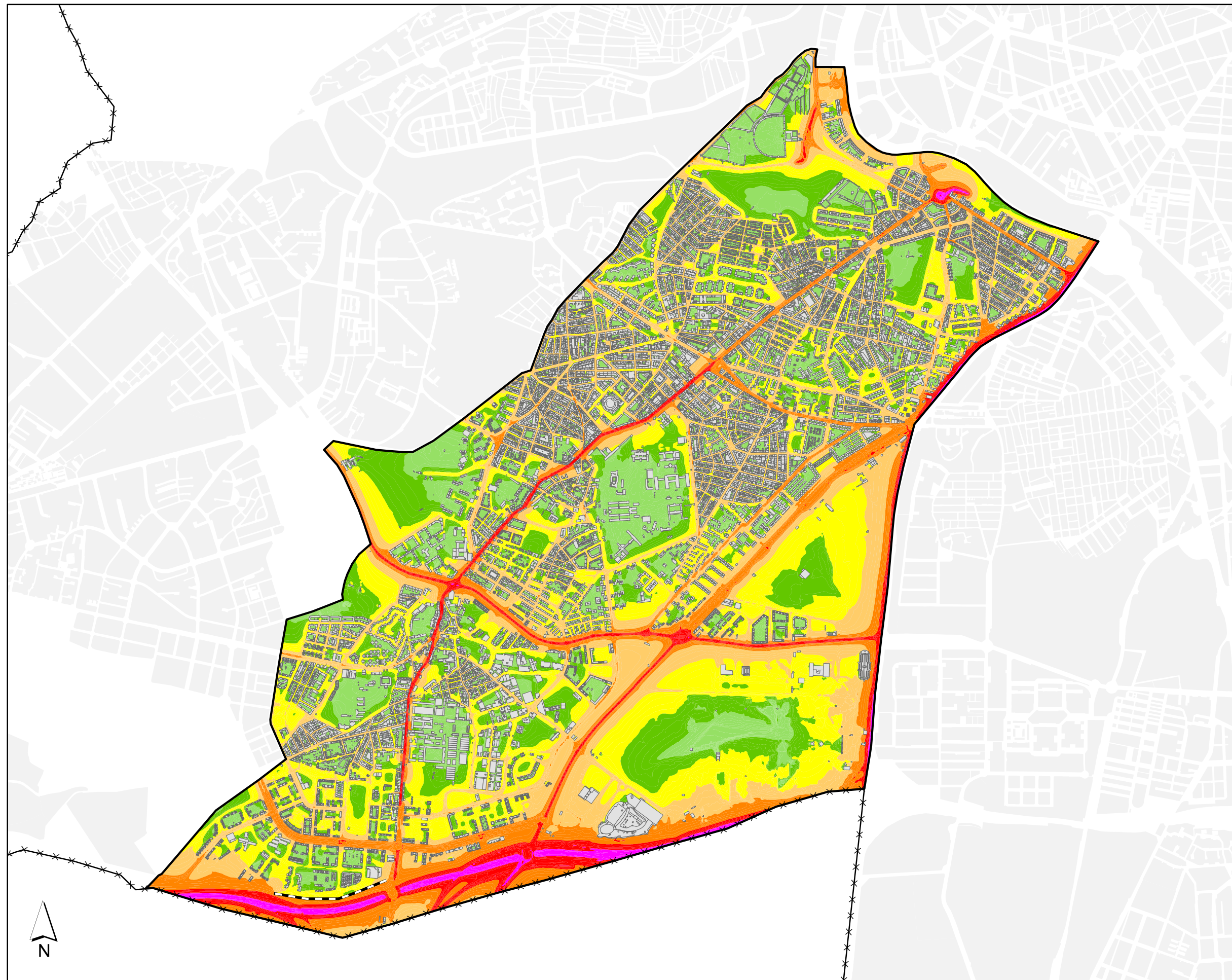
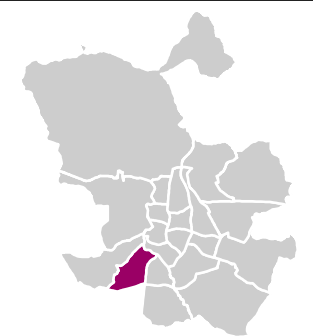


Mapa Estratégico de Ruido de Madrid 2016

II Carabanchel

Población Expuesta a Niveles Vespertinos (L_e)

Distrito	Rango de Exposición Sonora (dBA)	Nº Personas (centenas)
Carabanchel	< 55	1718
	55 - 60	556
	60 - 65	136
	65 - 70	25
	70 - 75	1
	> 75	0



Ag_MAD_Madrid_C_Le_11

8_2R_11

L_e

Nivel Continuo Equivalente Vespertino



1:23.000



L_e

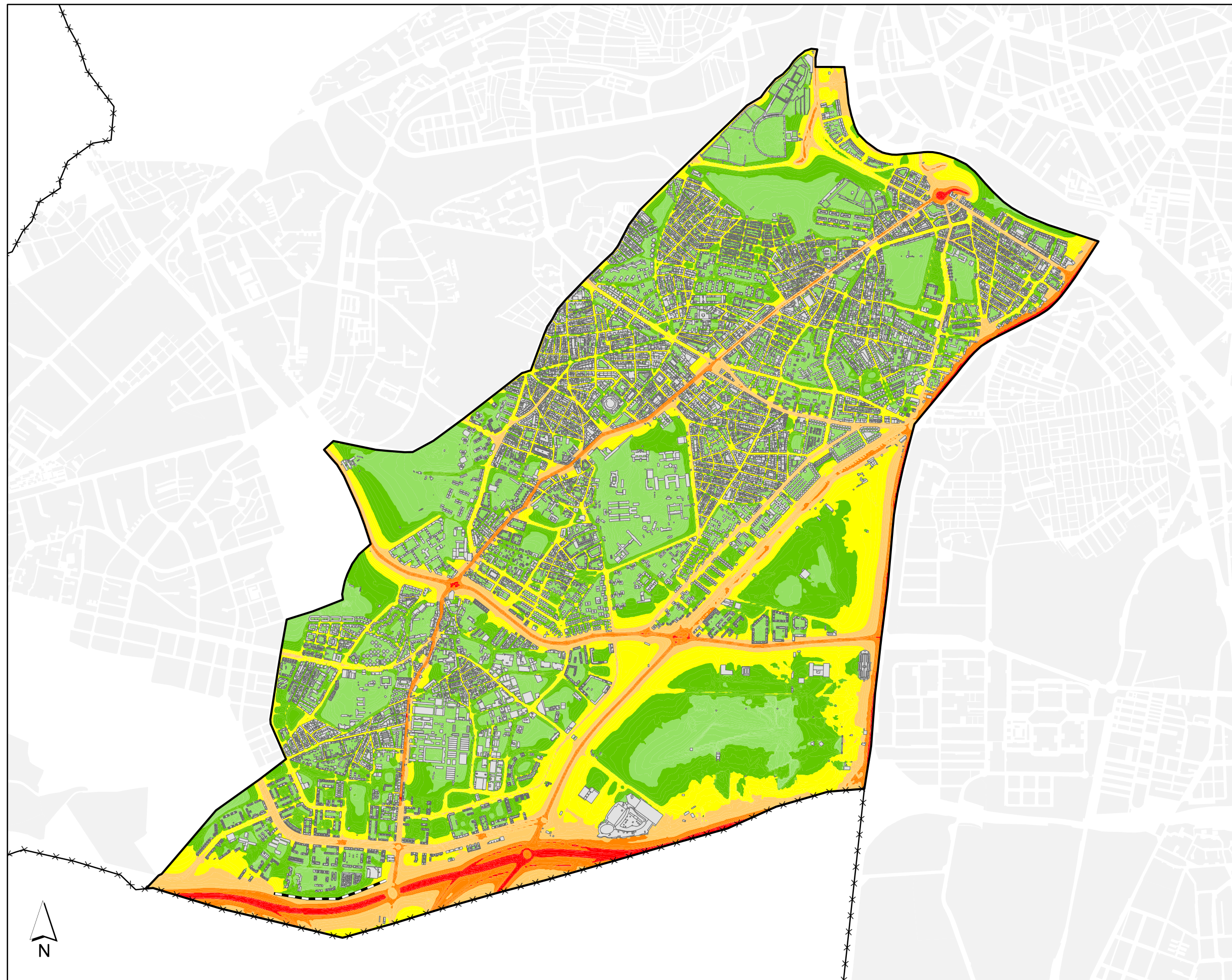
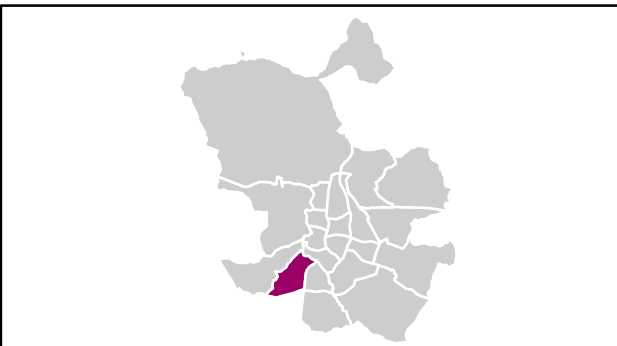
- < 50 dBA
- 50 - 55 dBA
- 55 - 60 dBA
- 60 - 65 dBA
- 65 - 70 dBA
- 70 - 75 dBA
- > 75 dBA
- Edificios
- Parcelas
- Barreras Acústicas
- Límite del Barrio
- Límite del Distrito
- Límite del Término Municipal

Mapa Estratégico de Ruido de Madrid 2016

II Carabanchel

Población Expuesta a Niveles Nocturnos (L_n)

Distrito	Rango de Exposición Sonora (dBA)	Nº Personas (centenas)
Carabanchel	<50	1718
	50-55	538
	55-60	143
	60-65	33
	65-70	3
	>70	0



L_n

	< 50	dBA		Edificios
	50 - 55	dBA		Parcelas
	55 - 60	dBA		Barreras Acústicas
	60 - 65	dBA		Límite del Barrio
	65 - 70	dBA		Límite del Distrito
	> 70	dBA		Límite del Término Municipal

Ag_MAD_Madrid_C_Ln_11

8_3R_11

L_n

Nivel Continuo Equivalente Nocturno



1:23.000

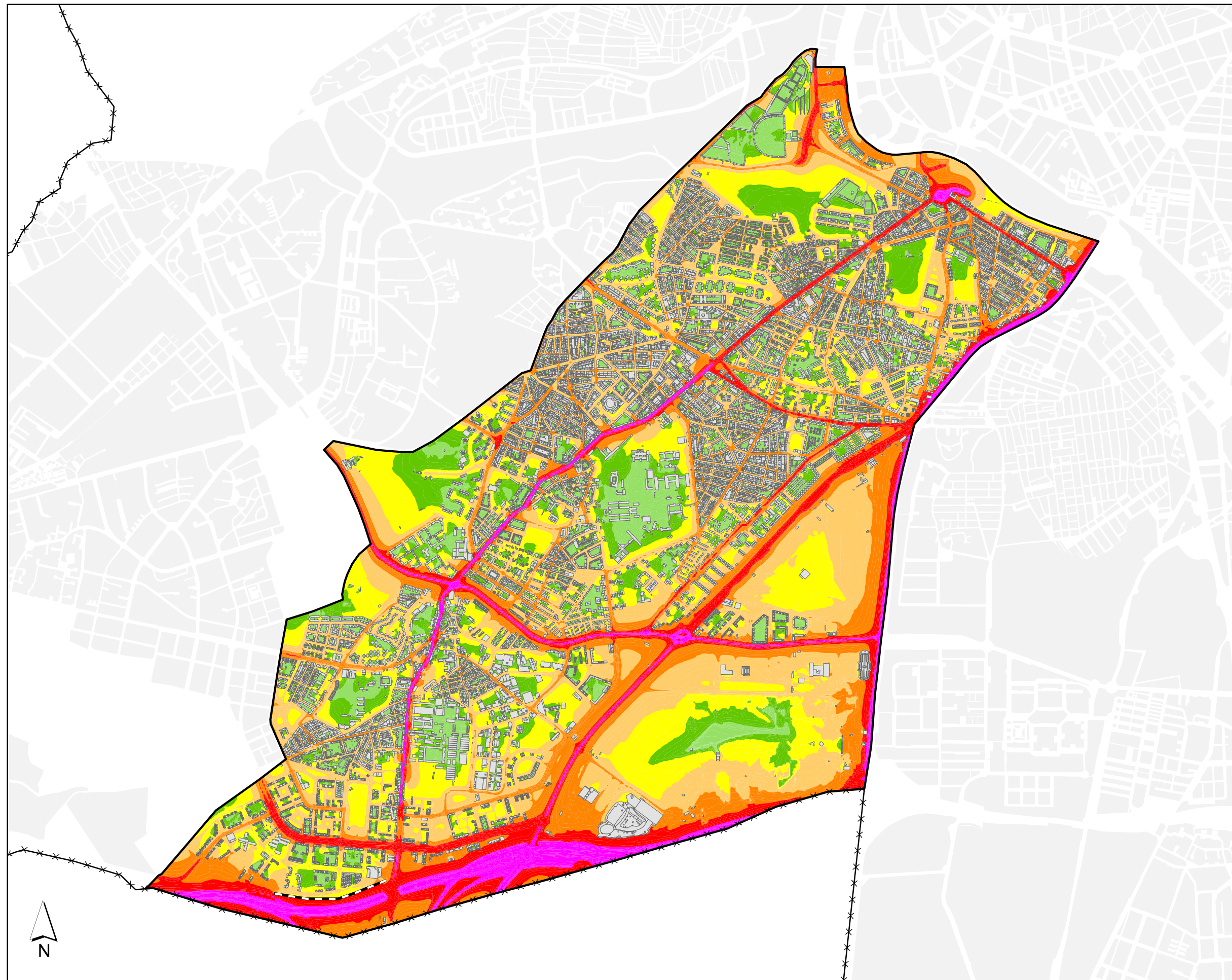
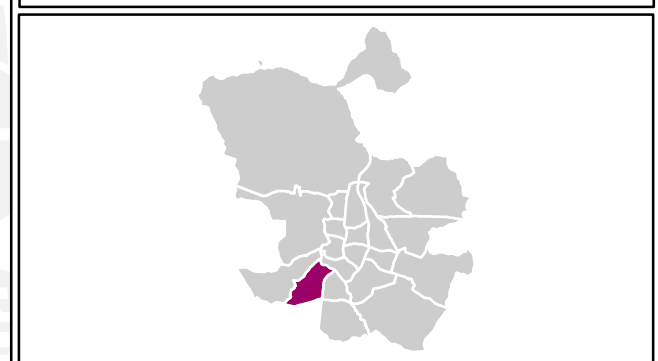


Mapa Estratégico de Ruido de Madrid 2016

II Carabanchel

Población Expuesta a Niveles Día-Tarde-Noche (L_{den})

Distrito	Rango de Exposición Sonora (dBA)	Nº Personas (centenas)
Carabanchel	< 55	1494
	55 - 60	379
	60 - 65	455
	65 - 70	89
	70 - 75	18
	> 75	0



Lden

	< 50	dBA		Edificios
	50 - 55	dBA		Parcelas
	55 - 60	dBA		Barreras Acústicas
	60 - 65	dBA		Límite del Barrio
	65 - 70	dBA		Límite del Distrito
	70 - 75	dBA		Límite del Término Municipal
	> 75	dBA		

Ag_MAD_Madrid_C_Lden_11

8_4R_11

Lden

Nivel Continuo Equivalente Día - Tarde - Noche

1:23.000

0 370 740 1.110 m

Mapa Estratégico de Ruido de Madrid 2016

II Carabanchel

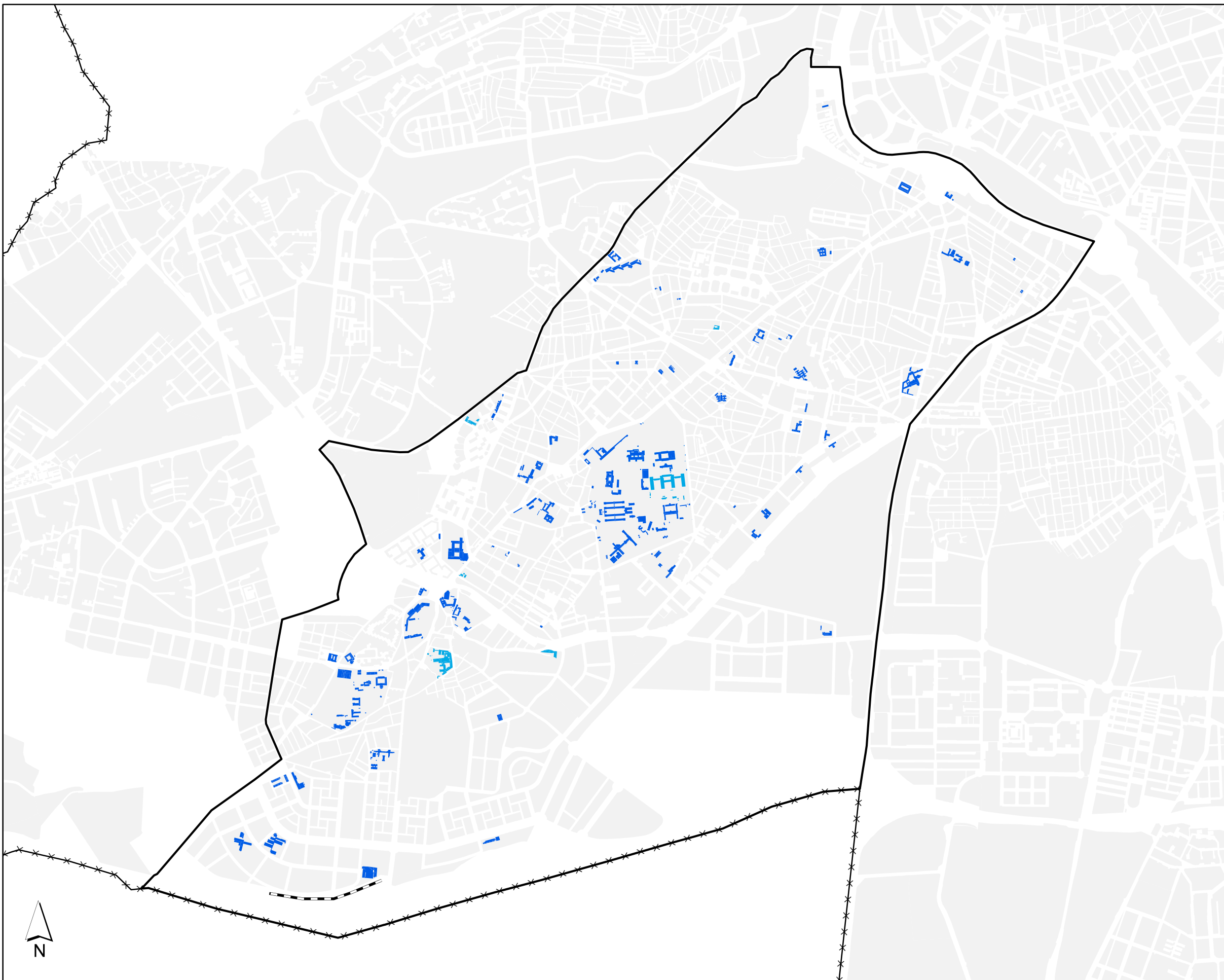
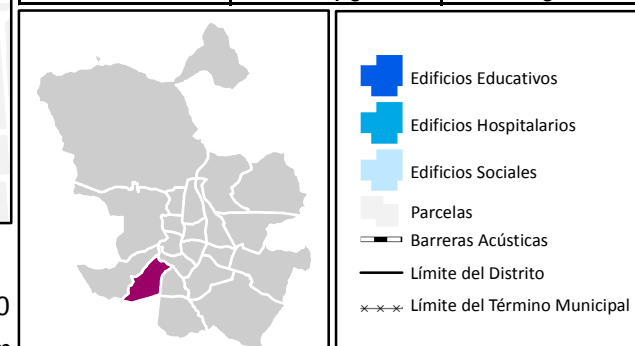
Edificios Sensibles

L_{den}

Uso	Rango de Exposición Sonora (dBA)	Nº Edificios
Educativo	<55	20
	55-60	34
	60-65	13
	65-70	5
	70-75	0
Hospitalario	>75	0
	<55	0
	55-60	0
	60-65	0
	65-70	0
Social	70-75	0
	<55	1
	55-60	3
	60-65	3
	65-70	0

L_n

Uso	Rango de Exposición Sonora (dBA)	Nº Edificios
Educativo	<50	44
	50-55	19
	55-60	5
	60-65	4
	65-70	0
Hospitalario	>70	0
	<50	0
	50-55	0
	55-60	0
	60-65	0
Social	65-70	0
	<50	3
	50-55	3
	55-60	1
	60-65	0



Ag_MAD_Madrid_C_ES_11

8_R_ES_11

Exposición de Centros Educativos, Hospitalarios y Sociales en el Distrito Carabanchel



1:23.000

0 370 740 1.110 m