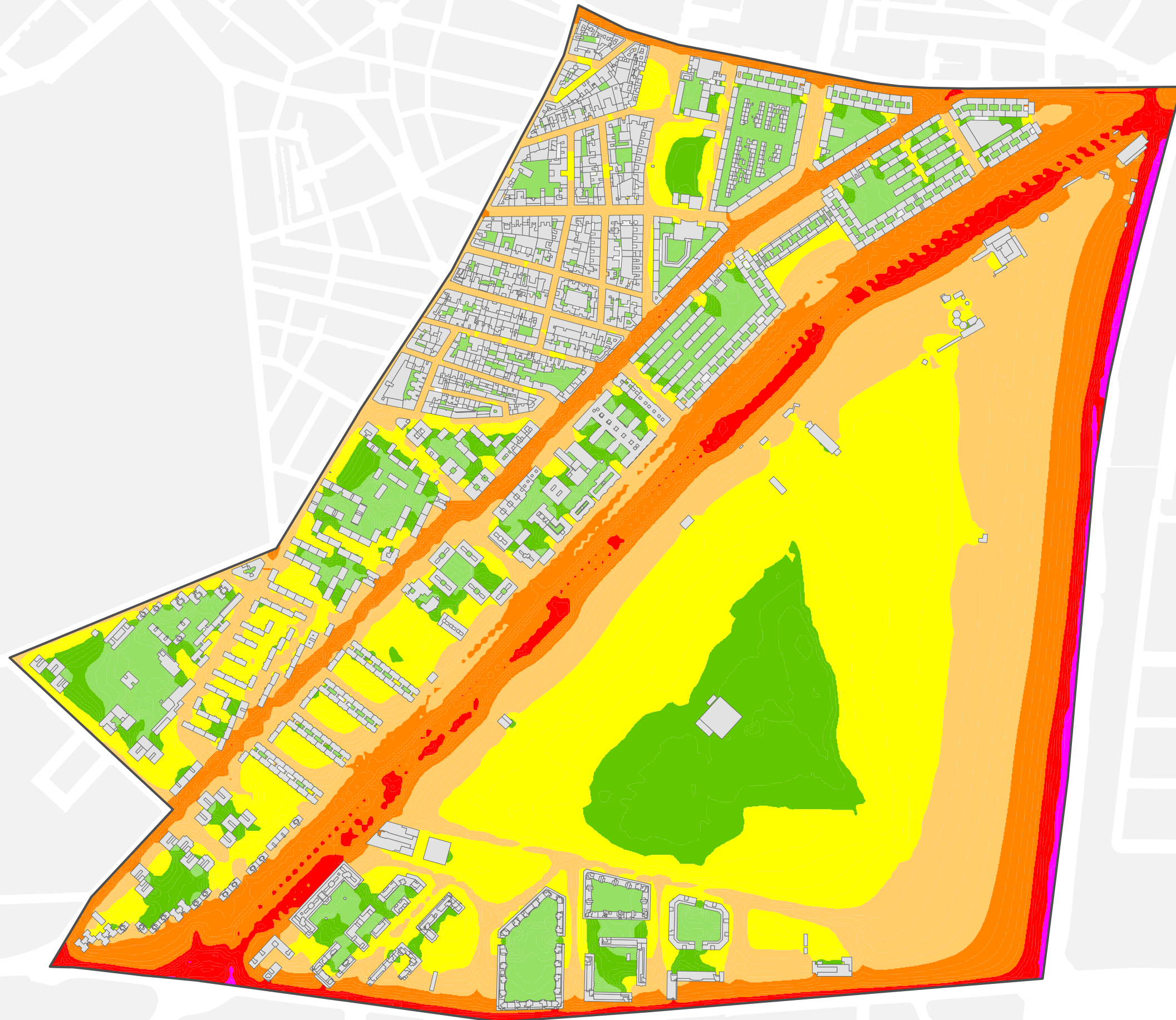
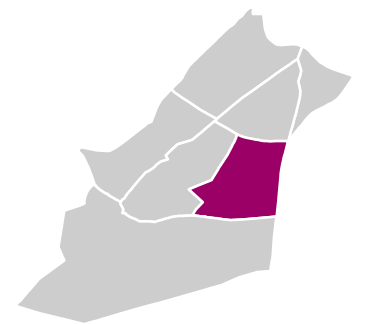
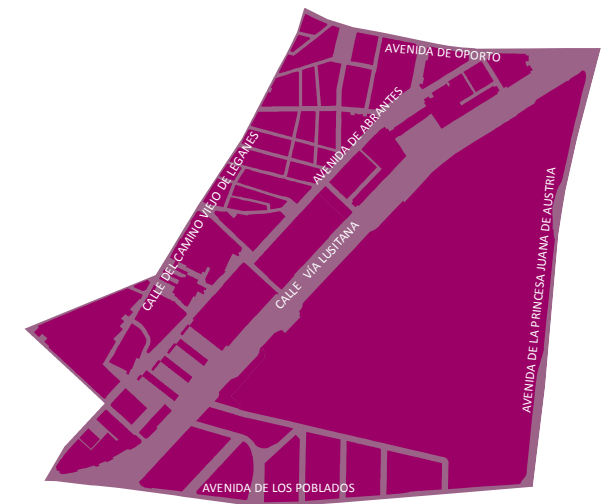


Mapa Estratégico de Ruido de Madrid 2016

II Carabanchel

Población Expuesta a Niveles Diurnos (L_d)

Barrio	Rango de Exposición Sonora (dBA)	Nº Personas (centenas)
11.7 Abrantes	< 55	198
	55 - 60	60
	60 - 65	28
	65 - 70	7
	70 - 75	0
	> 75	0



Ag_MAD_Madrid_C_Ld_11_7

8_1R_11_7

L_d

Nivel Continuo Equivalente Diurno



1:6.000



L_d

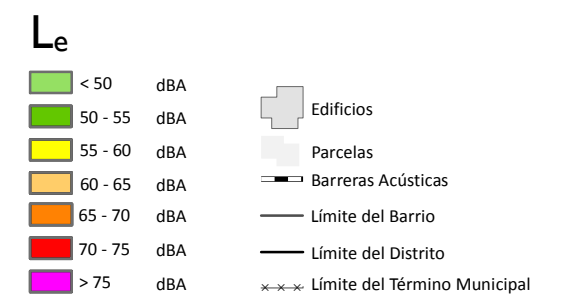
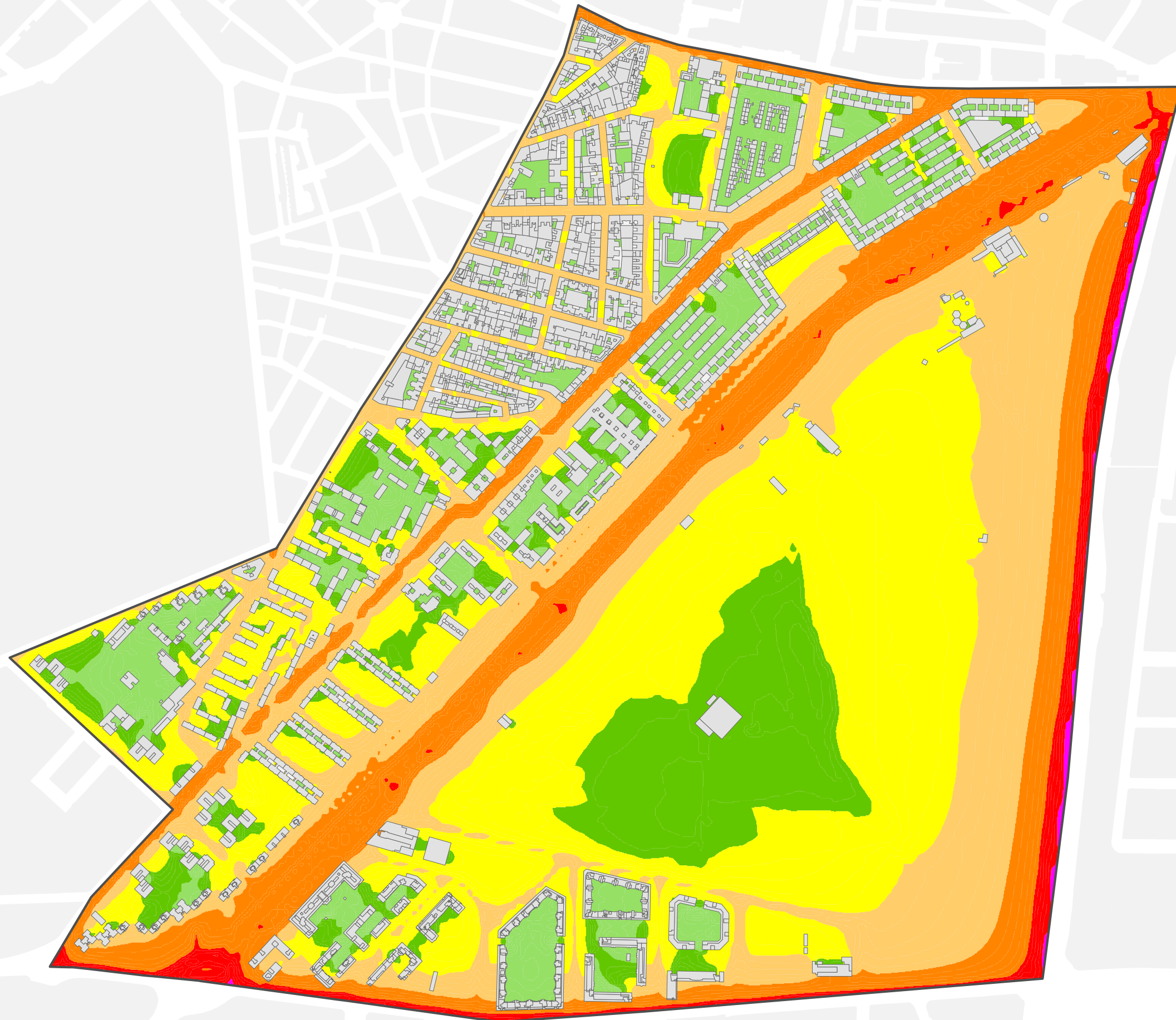
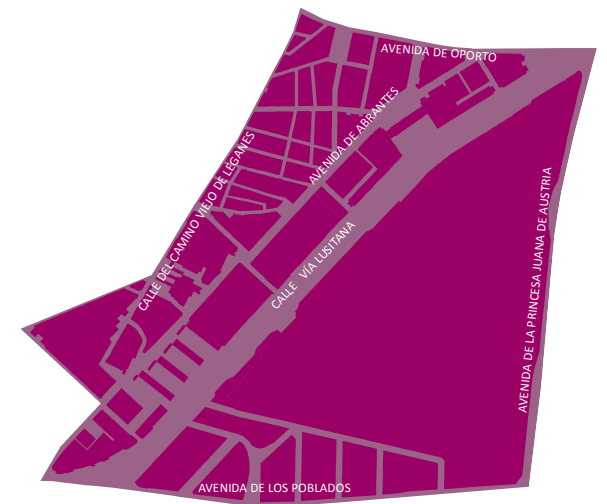
- < 50 dBA
 - 50 - 55 dBA
 - 55 - 60 dBA
 - 60 - 65 dBA
 - 65 - 70 dBA
 - 70 - 75 dBA
 - > 75 dBA
- Edificios
 - Parcelas
 - Barreras Acústicas
 - Límite del Barrio
 - Límite del Distrito
 - Límite del Término Municipal

Mapa Estratégico de Ruido de Madrid 2016

II Carabanchel

Población Expuesta a Niveles Vespertinos (L_e)

Barrio	Rango de Exposición Sonora (dBA)	Nº Personas (centenas)
11.7 Abrantes	< 55	207
	55 - 60	59
	60 - 65	23
	65 - 70	5
	70 - 75	0
	> 75	0



Ag_MAD_Madrid_C_Le_11_7

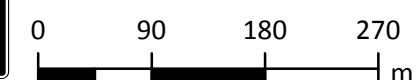
8_2R_11_7

L_e

Nivel Continuo Equivalente Vespertino



1:6.000

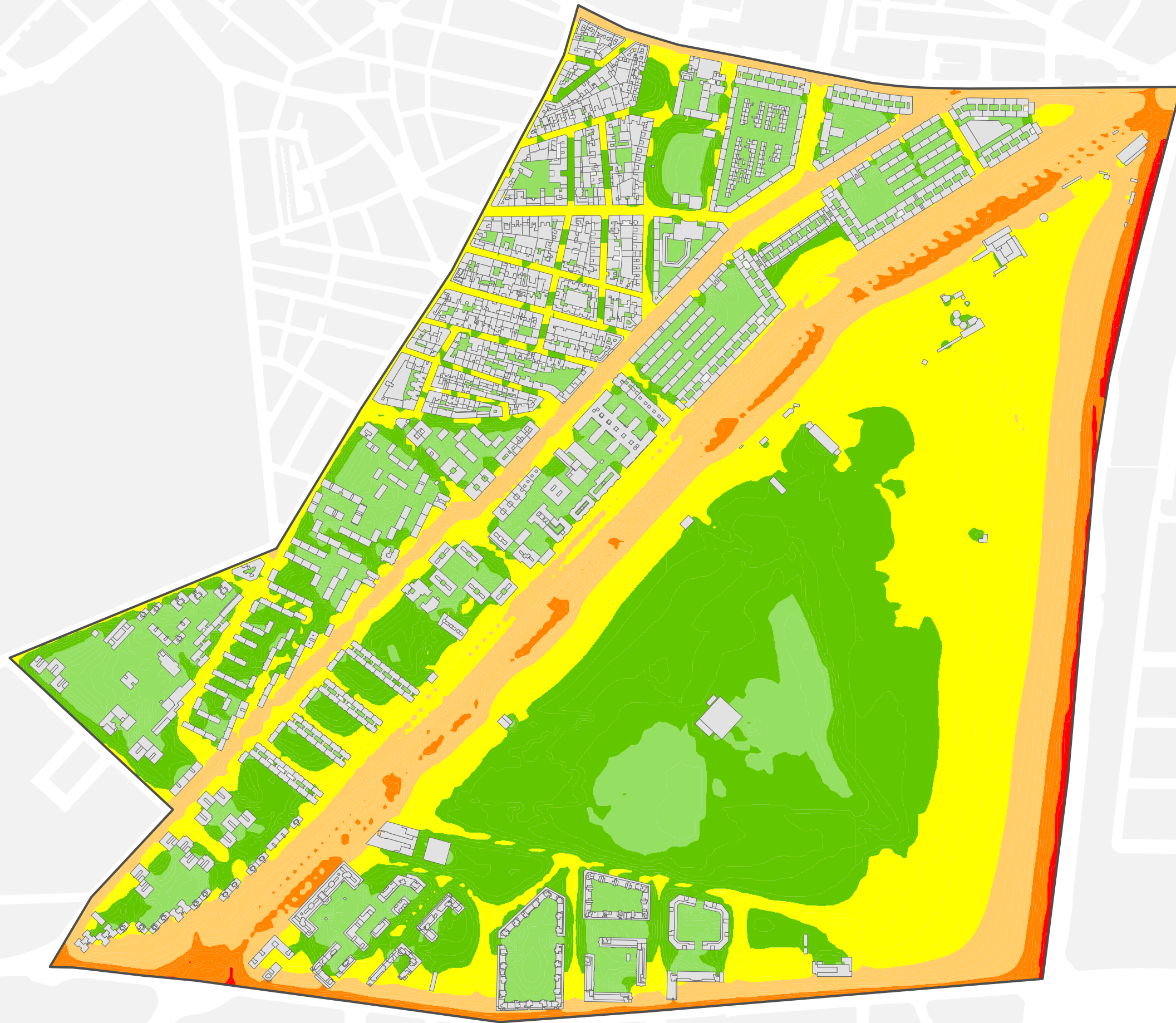
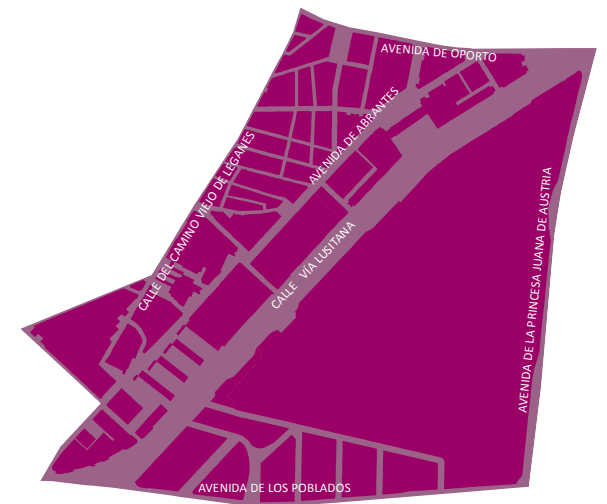


Mapa Estratégico de Ruido de Madrid 2016

II Carabanchel

Población Expuesta a Niveles Nocturnos (L_n)

Barrio	Rango de Exposición Sonora (dBA)	Nº Personas (centenas)
11.7 Abrantes	<50	203
	50-55	59
	55-60	24
	60-65	7
	65-70	0
	>70	0



Ag_MAD_Madrid_C_Ln_11_7

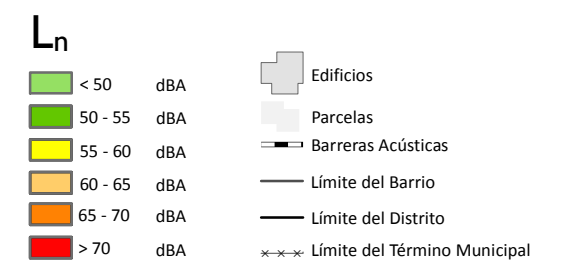
8_3R_11_7

L_n

Nivel Continuo Equivalente Nocturno



1:6.000

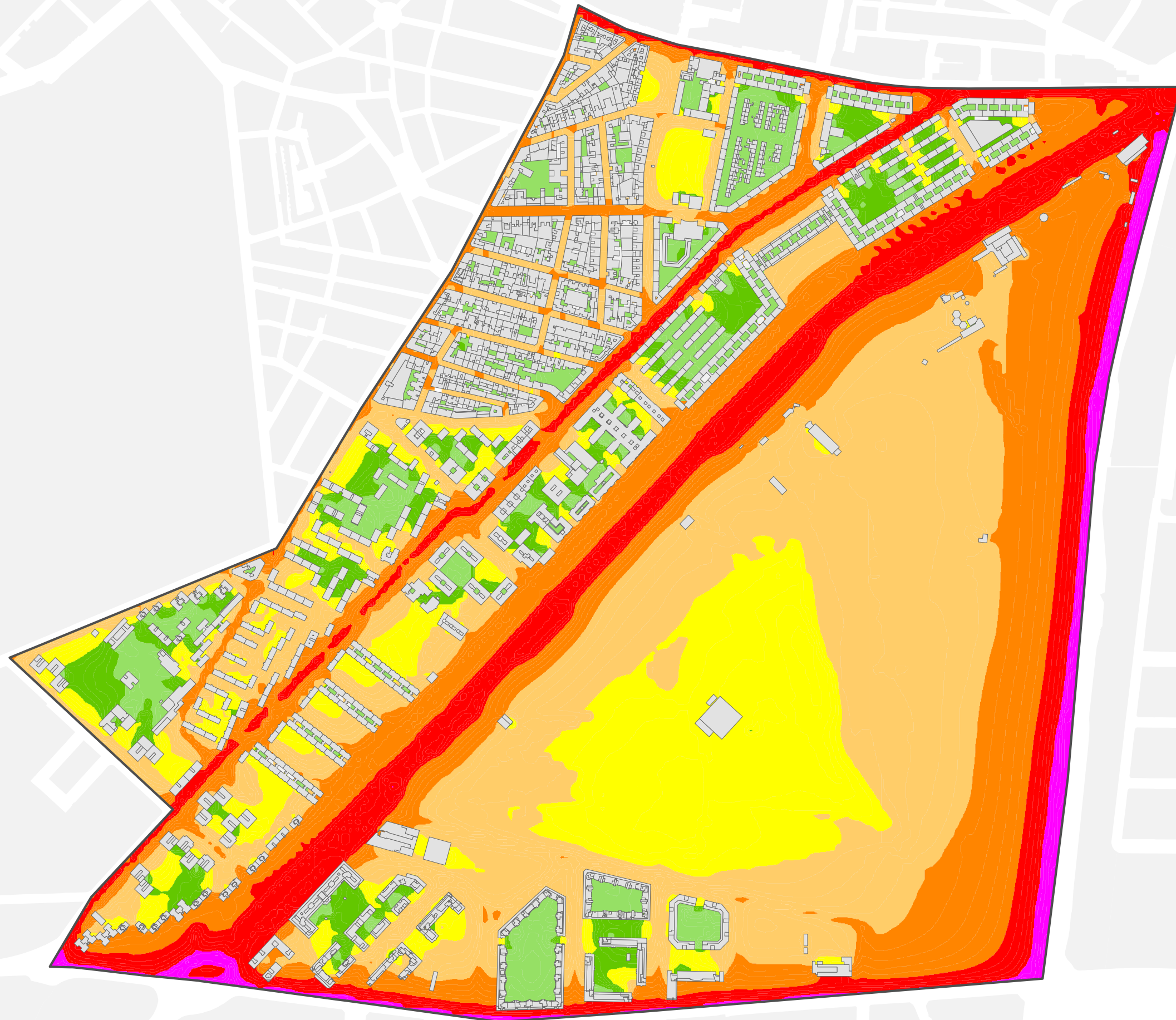
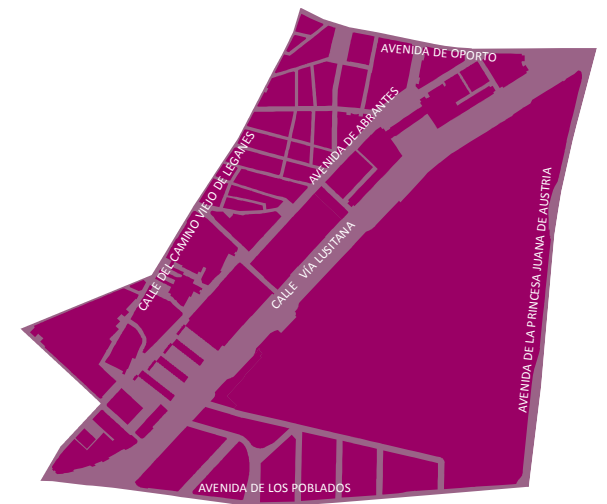


Mapa Estratégico de Ruido de Madrid 2016

II Carabanchel

Población Expuesta a Niveles Día-Tarde-Noche (L_{den})

Barrio	Rango de Exposición Sonora (dBA)	Nº Personas (centenas)
11.7 Abrantes	< 55	173
	55 - 60	51
	60 - 65	51
	65 - 70	16
	70 - 75	2
	> 75	0



Ag_MAD_Madrid_C_Lden_11_7

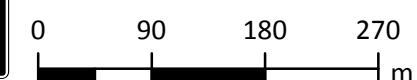
8_4R_11_7

L_{den}

Nivel Continuo Equivalente Día - Tarde - Noche



1:6.000



L_{den}

- < 50 dBA
- 50 - 55 dBA
- 55 - 60 dBA
- 60 - 65 dBA
- 65 - 70 dBA
- 70 - 75 dBA
- > 75 dBA
- Edificios
- Parcelas
- Barreras Acústicas
- Límite del Barrio
- Límite del Distrito
- Límite del Término Municipal