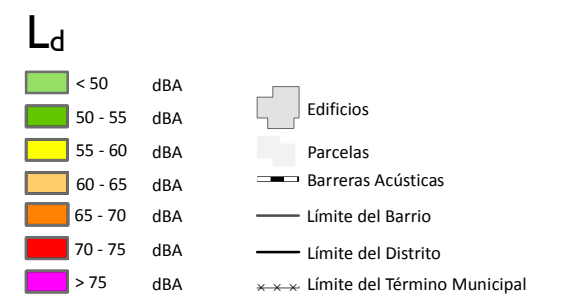
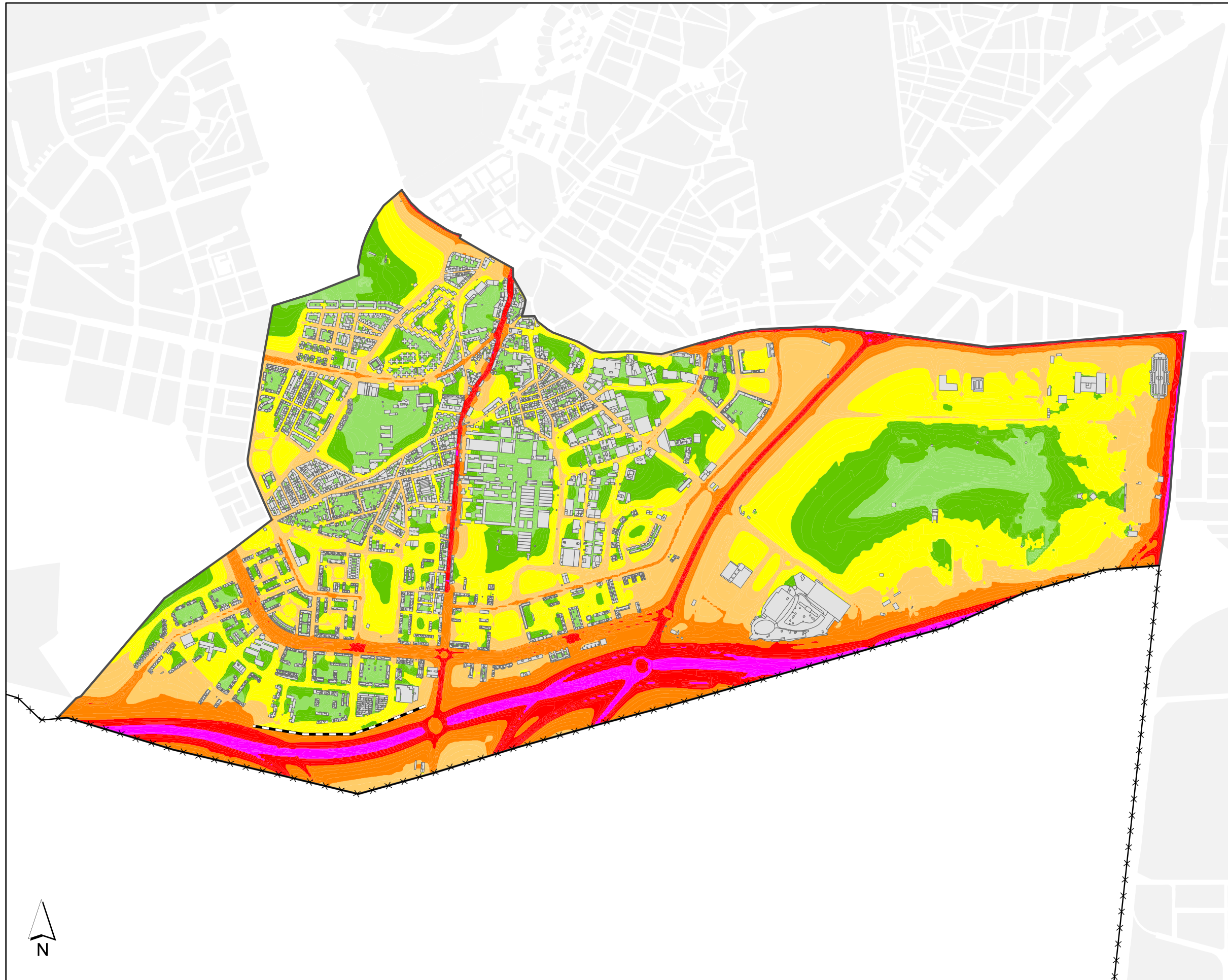
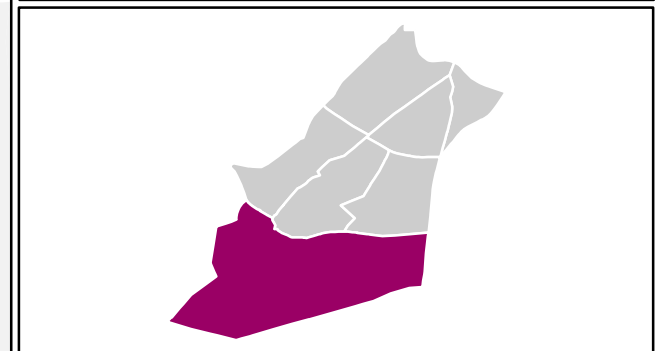
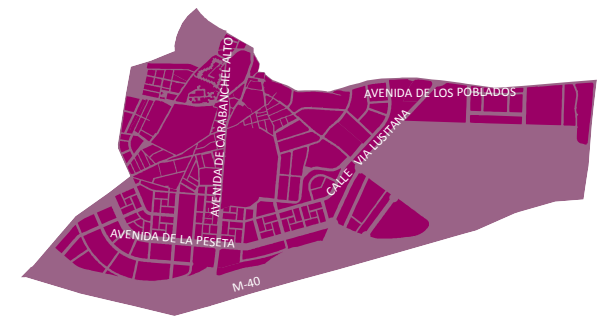


# Mapa Estratégico de Ruido de Madrid 2016

## II Carabanchel

### Población Expuesta a Niveles Diurnos (L<sub>d</sub>)

Barrio	Rango de Exposición Sonora (dBA)	Nº Personas (centenas)
11.6 Buenavista	< 55	294
	55 - 60	114
	60 - 65	37
	65 - 70	6
	70 - 75	2
	> 75	0



Ag\_MAD\_Madrid\_C\_Ld\_11\_6

8\_1R\_11\_6

L<sub>d</sub>

Nivel Continuo Equivalente Diurno



1:15.000



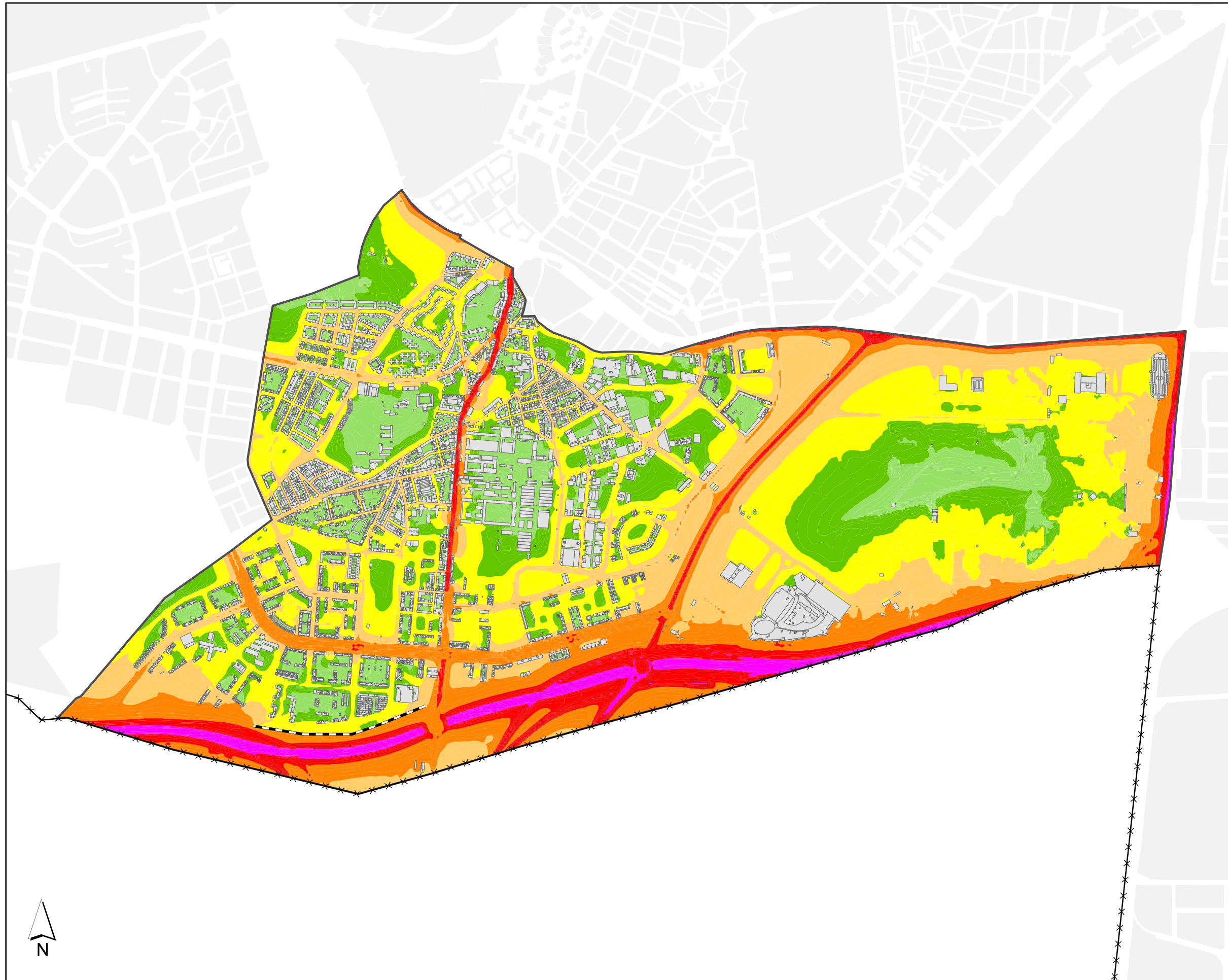
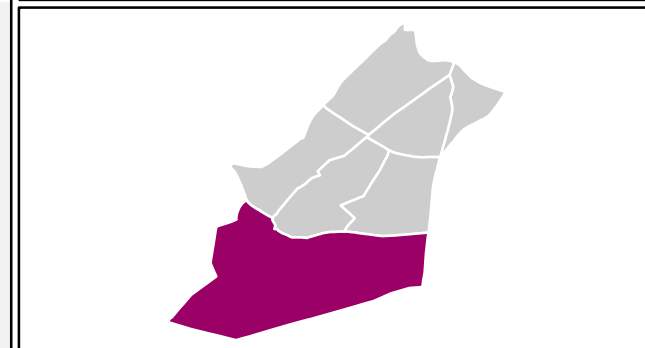
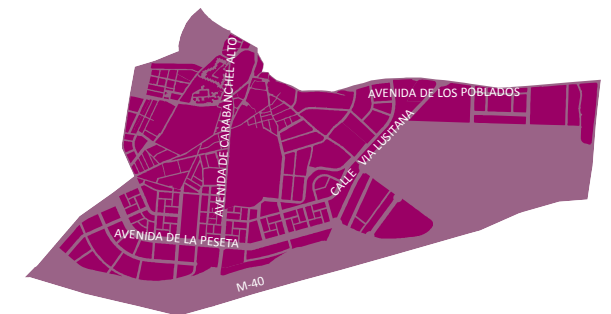


# Mapa Estratégico de Ruido de Madrid 2016

## II Carabanchel

### Población Expuesta a Niveles Vespertinos ( $L_e$ )

Barrio	Rango de Exposición Sonora (dBA)	Nº Personas (centenas)
11.6 Buenavista	< 55	312
	55 - 60	105
	60 - 65	30
	65 - 70	4
	70 - 75	1
	> 75	0



**$L_e$**

	< 50	dBA		Edificios
	50 - 55	dBA		Parcelas
	55 - 60	dBA		Barreras Acústicas
	60 - 65	dBA		Límite del Barrio
	65 - 70	dBA		Límite del Distrito
	70 - 75	dBA		Límite del Término Municipal
	> 75	dBA		



Ag\_MAD\_Madrid\_C\_Le\_11\_6

8\_2R\_11\_6

$L_e$

Nivel Continuo Equivalente Vespertino



1:15.000



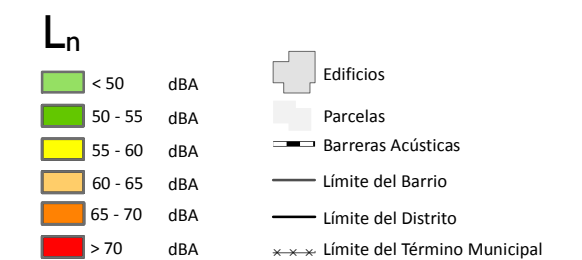
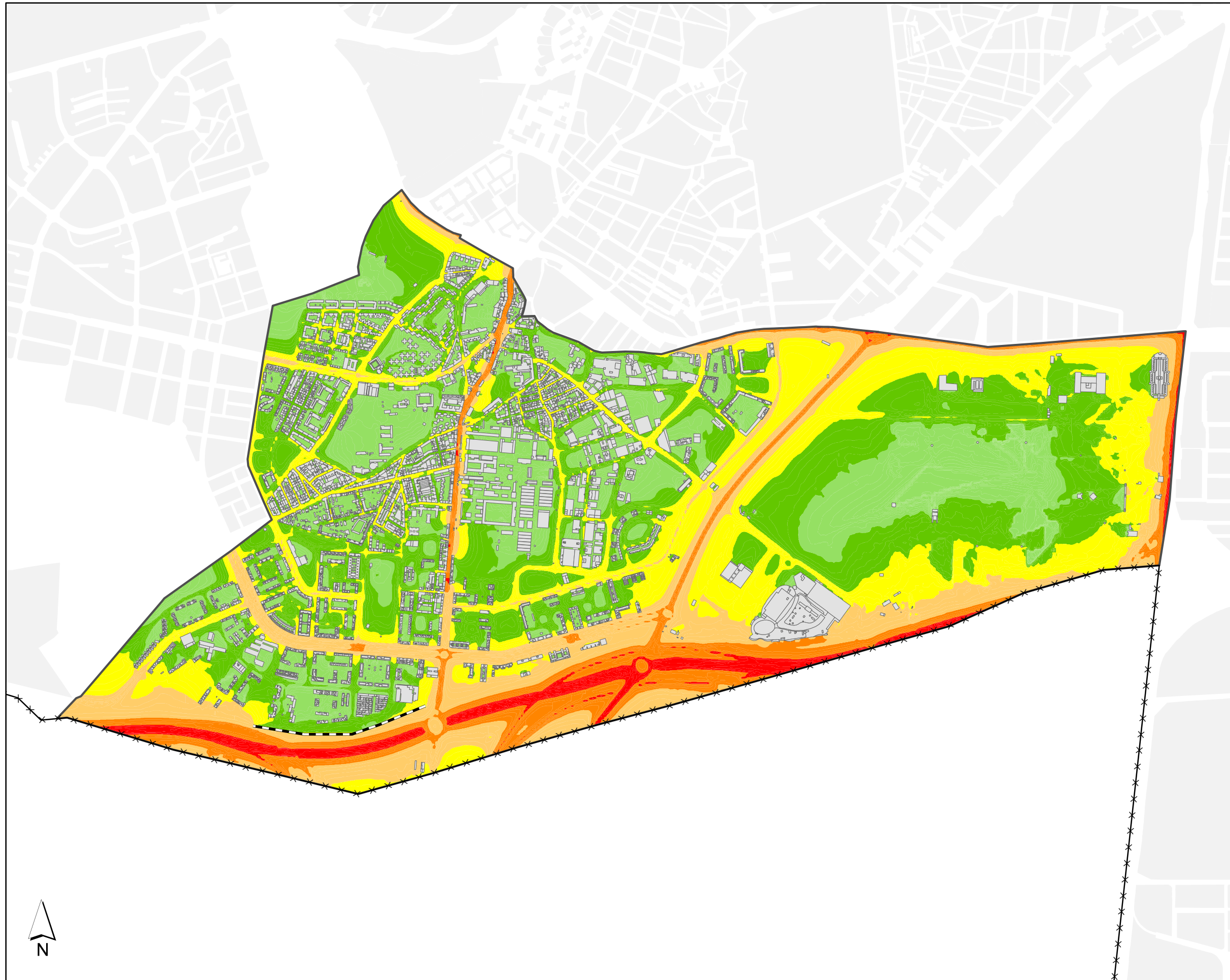
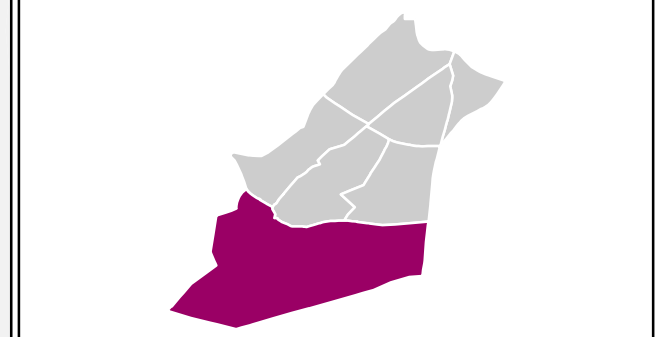
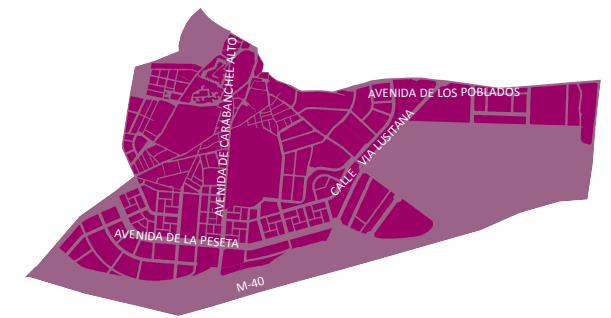


# Mapa Estratégico de Ruido de Madrid 2016

## II Carabanchel

### Población Expuesta a Niveles Nocturnos ( $L_n$ )

Barrio	Rango de Exposición Sonora (dBA)	Nº Personas (centenas)
11.6 Buenavista	< 50	312
	50 - 55	100
	55 - 60	33
	60 - 65	5
	65 - 70	2
	> 70	0



Ag\_MAD\_Madrid\_C\_Ln\_11\_6

8\_3R\_11\_6

$L_n$

Nivel Continuo Equivalente Nocturno



1:15.000



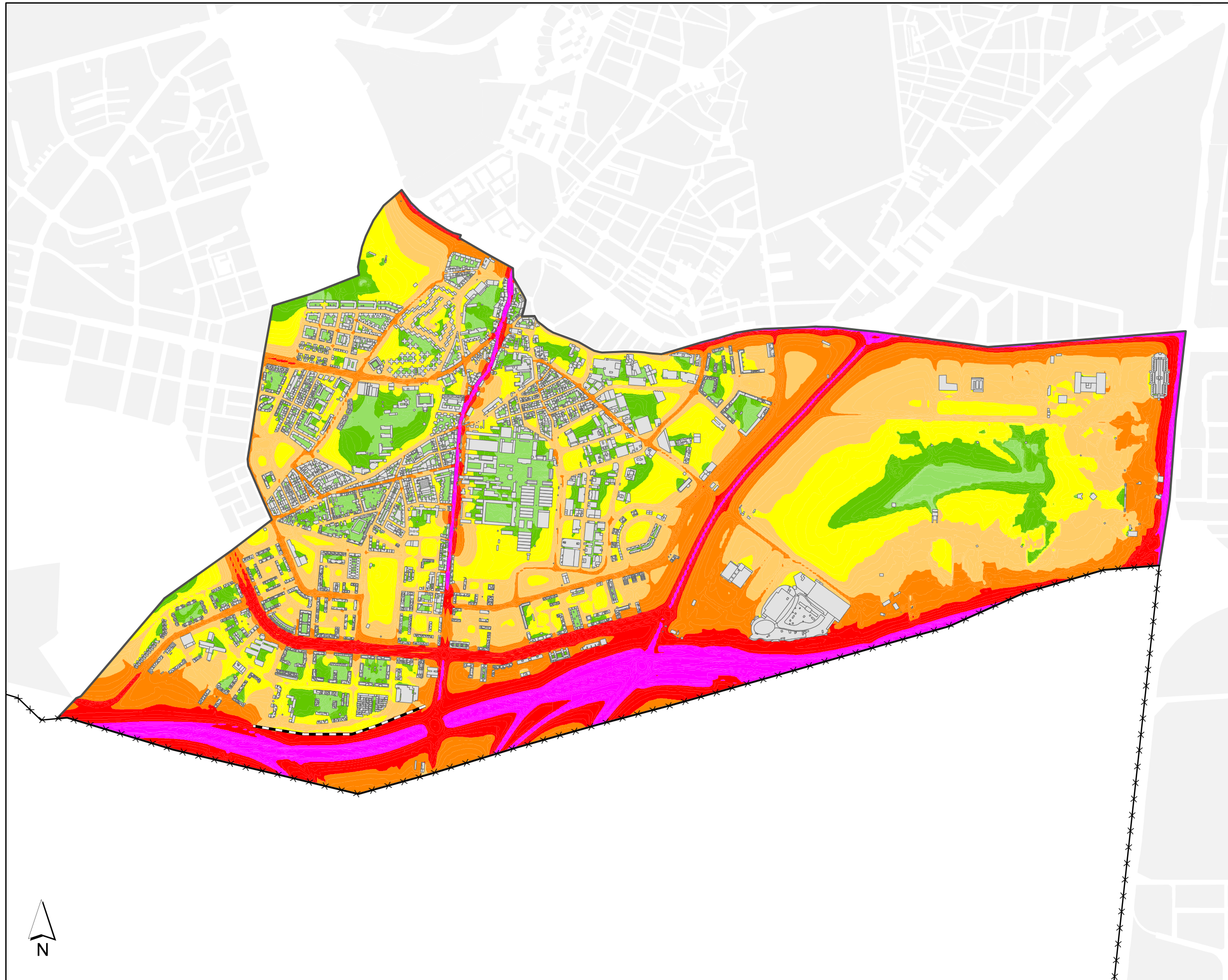
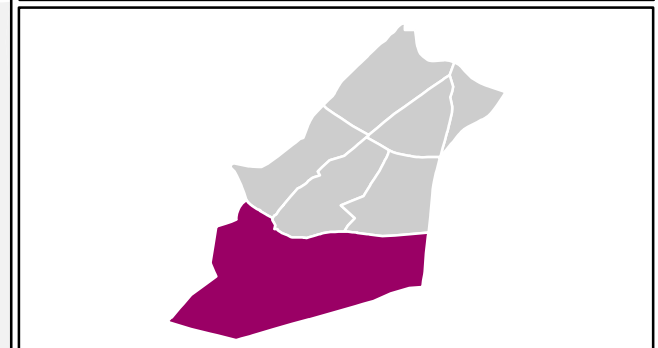
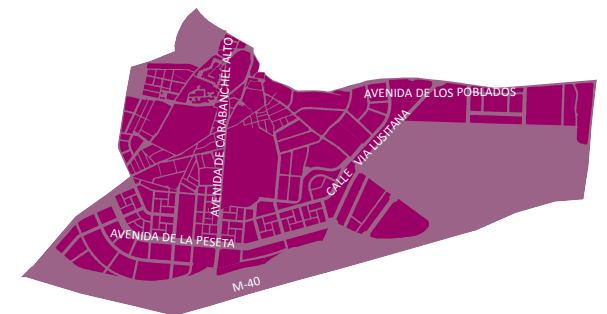


# Mapa Estratégico de Ruido de Madrid 2016

## II Carabanchel

### Población Expuesta a Niveles Día-Tarde-Noche ( $L_{den}$ )

Barrio	Rango de Exposición Sonora (dBA)	Nº Personas (centenas)
11.6 Buenavista	< 55	248
	55 - 60	98
	60 - 65	82
	65 - 70	20
	70 - 75	5
	> 75	0



Ag\_MAD\_Madrid\_C\_Lden\_11\_6

8\_4R\_11\_6

$L_{den}$

Nivel Continuo Equivalente Día - Tarde - Noche



1:15.000



$L_{den}$

	< 50	dBA		Edificios
	50 - 55	dBA		Parcelas
	55 - 60	dBA		Barreras Acústicas
	60 - 65	dBA		Límite del Barrio
	65 - 70	dBA		Límite del Distrito
	70 - 75	dBA		Límite del Término Municipal
	> 75	dBA		