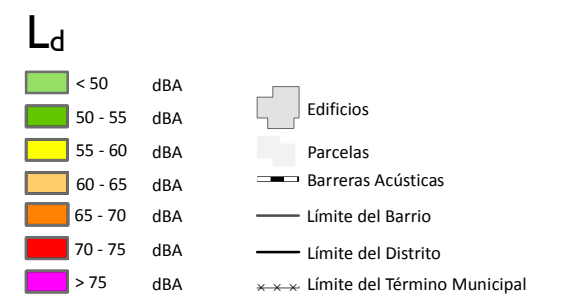
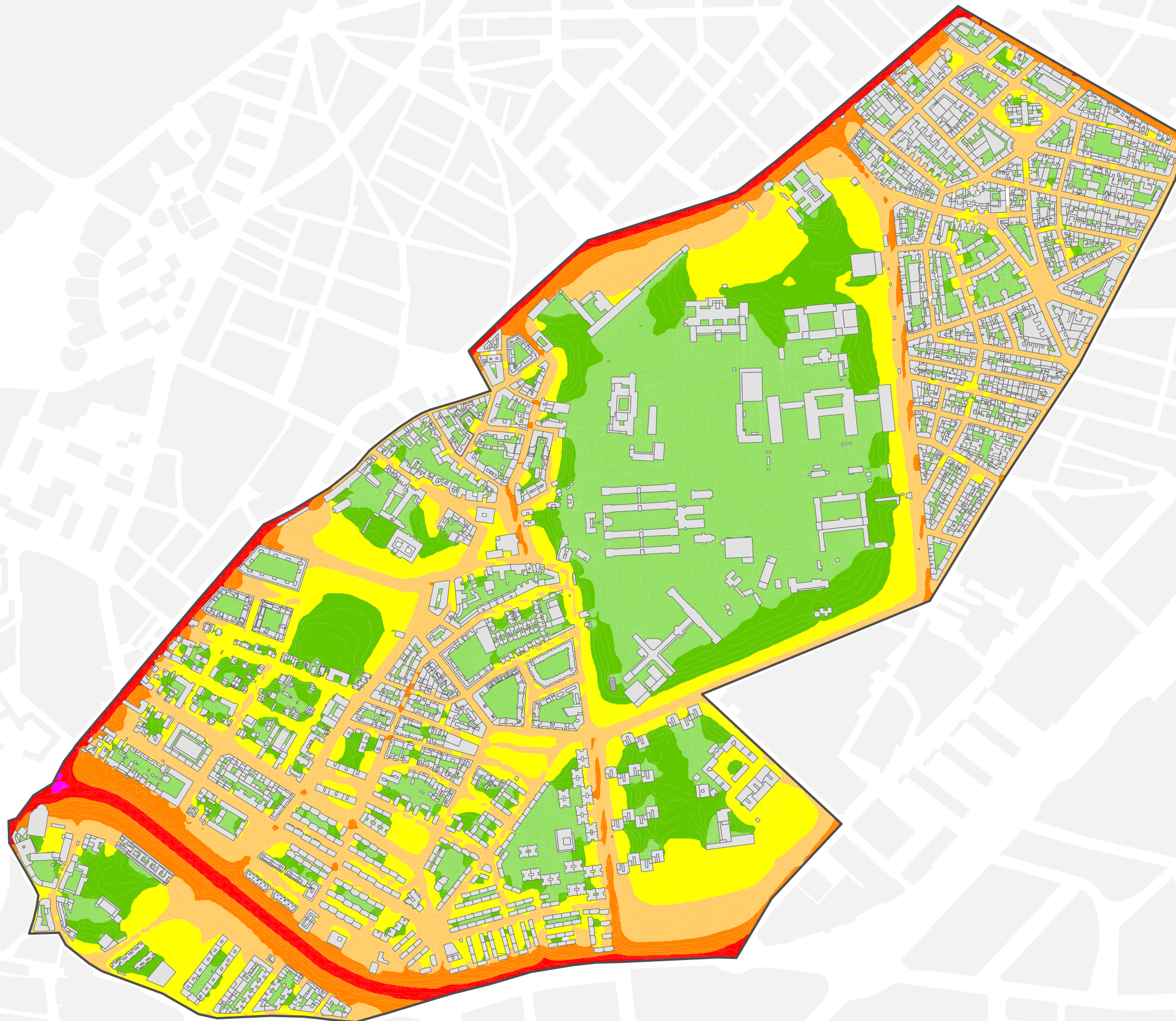
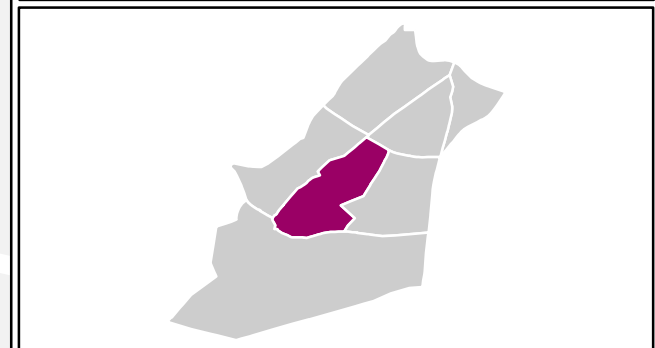


Mapa Estratégico de Ruido de Madrid 2016

II Carabanchel

Población Expuesta a Niveles Diurnos (L_d)

Barrio	Rango de Exposición Sonora (dBA)	Nº Personas (centenas)
11.5 Puerta Bonita	< 55	218
	55 - 60	87
	60 - 65	21
	65 - 70	3
	70 - 75	0
	> 75	0



Ag_MAD_Madrid_C_Ld_11_5

8_1R_11_5

L_d

Nivel Continuo Equivalente Diurno



1:7.000

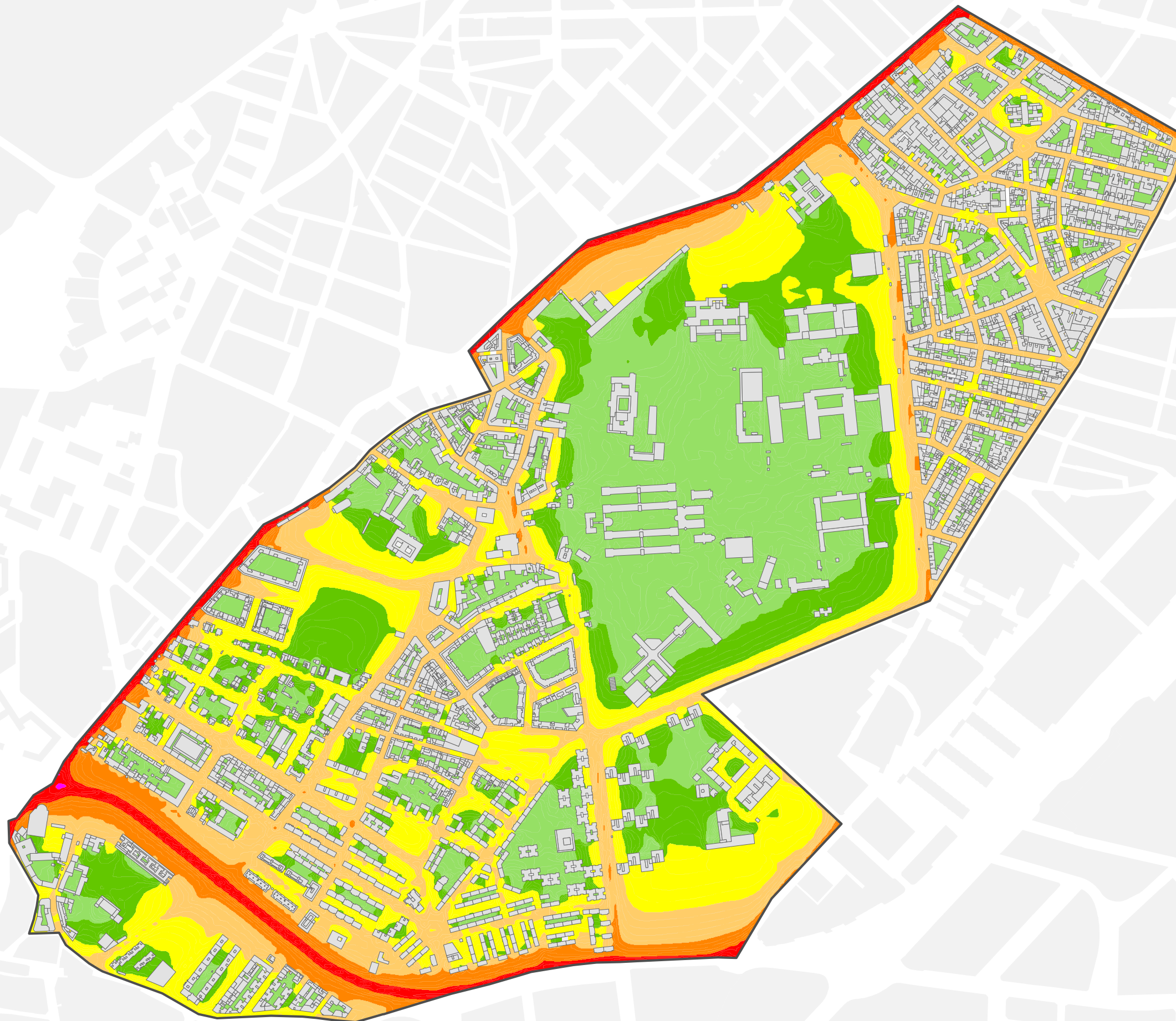
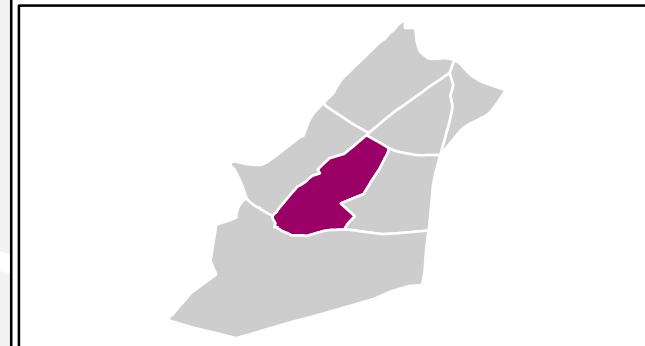


Mapa Estratégico de Ruido de Madrid 2016

II Carabanchel

Población Expuesta a Niveles Vespertinos (L_e)

Barrio	Rango de Exposición Sonora (dBA)	Nº Personas (centenas)
11.5 Puerta Bonita	< 55	228
	55 - 60	84
	60 - 65	16
	65 - 70	2
	70 - 75	0
	> 75	0



Ag_MAD_Madrid_C_Le_11_5

8_2R_11_5

L_e

Nivel Continuo Equivalente Vespertino



1:7.000



L_e

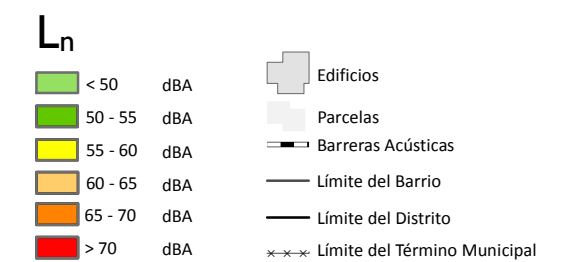
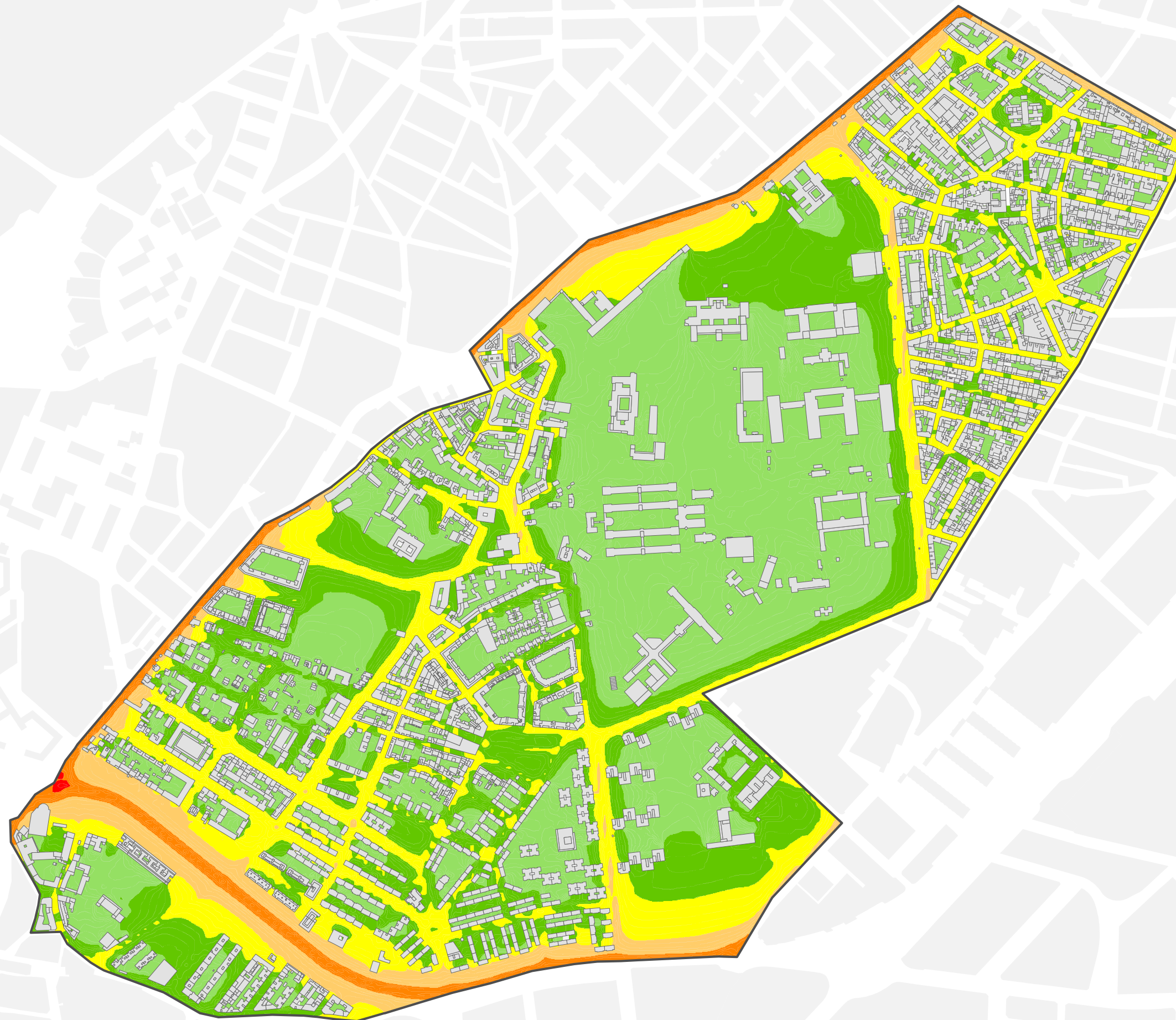
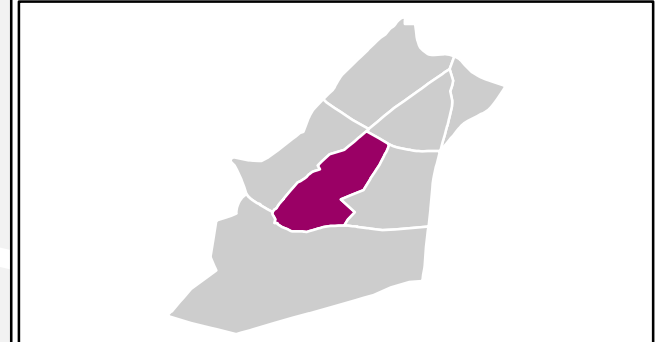
 < 50 dBA	Edificios
 50 - 55 dBA	Parcelas
 55 - 60 dBA	Barreras Acústicas
 60 - 65 dBA	Límite del Barrio
 65 - 70 dBA	Límite del Distrito
 70 - 75 dBA	Límite del Término Municipal
 > 75 dBA	

Mapa Estratégico de Ruido de Madrid 2016

II Carabanchel

Población Expuesta a Niveles Nocturnos (L_n)

Barrio	Rango de Exposición Sonora (dBA)	Nº Personas (centenas)
11.5 Puerta Bonita	< 50	228
	50 - 55	83
	55 - 60	17
	60 - 65	3
	65 - 70	0
	> 70	0



Ag_MAD_Madrid_C_Ln_11_5

8_3R_11_5

L_n

Nivel Continuo Equivalente Nocturno



1:7.000

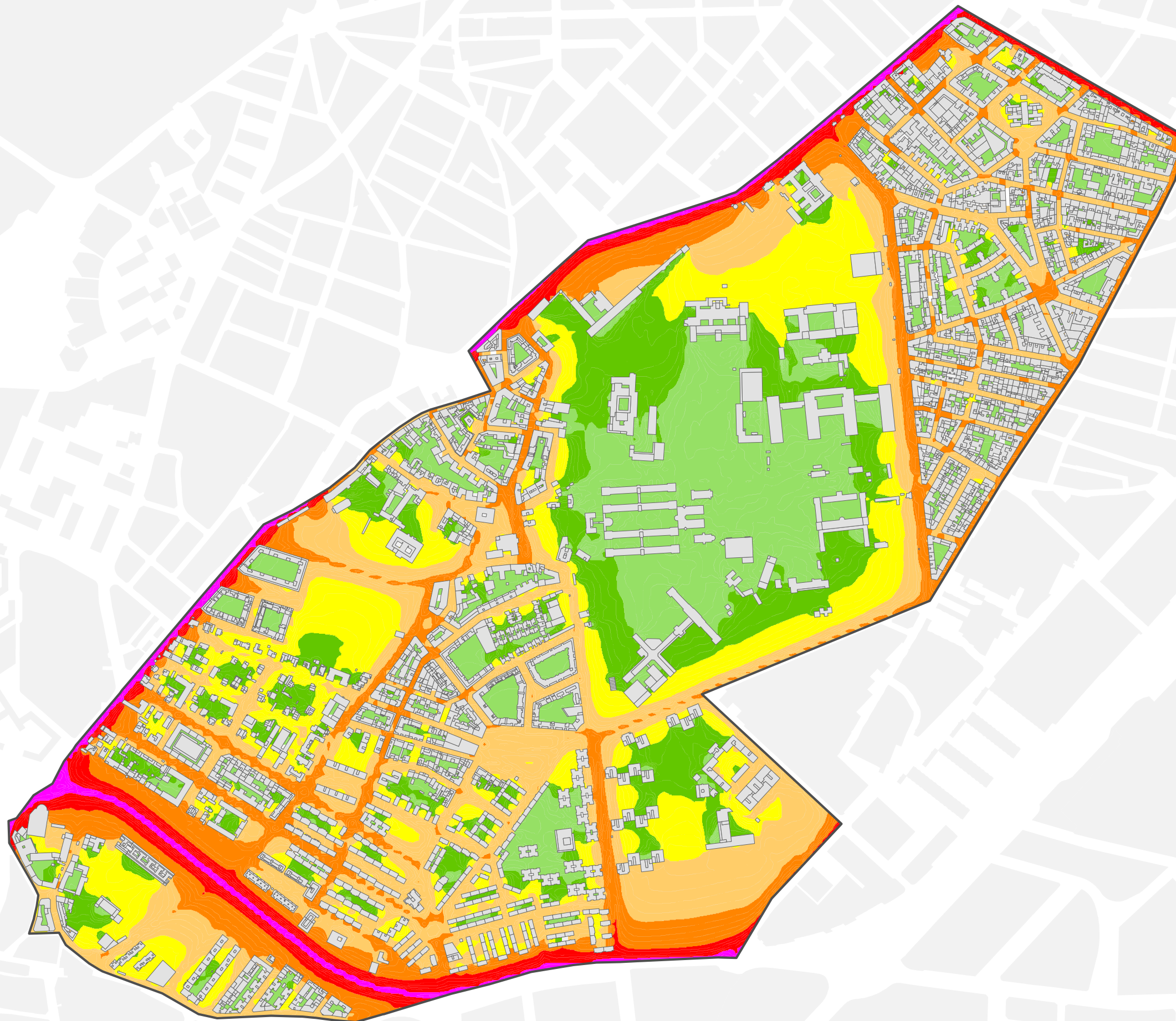
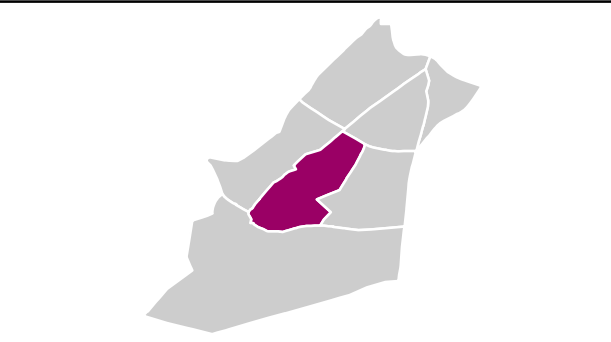


Mapa Estratégico de Ruido de Madrid 2016

II Carabanchel

Población Expuesta a Niveles Día-Tarde-Noche (L_{den})

Barrio	Rango de Exposición Sonora (dBA)	Nº Personas (centenas)
11.5 Puerta Bonita	< 55	198
	55 - 60	53
	60 - 65	69
	65 - 70	8
	70 - 75	2
	> 75	0



L_{den}

■ < 50 dBA	■ 50 - 55 dBA	■ 55 - 60 dBA	■ 60 - 65 dBA	■ 65 - 70 dBA	■ 70 - 75 dBA	■ > 75 dBA
Edificios	Parcelas	Barreras Acústicas	Límite del Barrio	Límite del Distrito	Límite del Término Municipal	

Ag_MAD_Madrid_C_Lden_11_5

8_4R_11_5

L_{den}

Nivel Continuo Equivalente Día - Tarde - Noche



1:7.000

