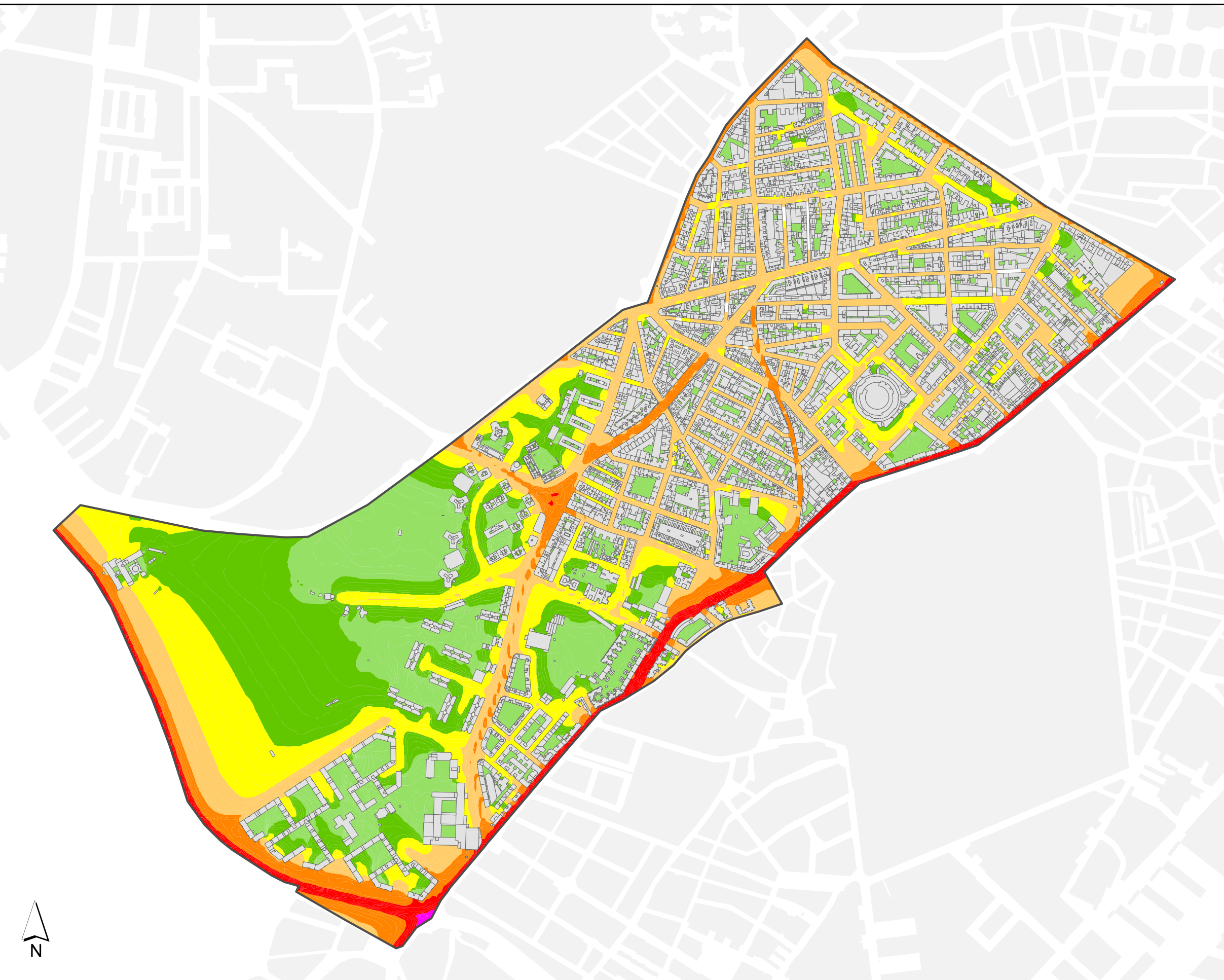
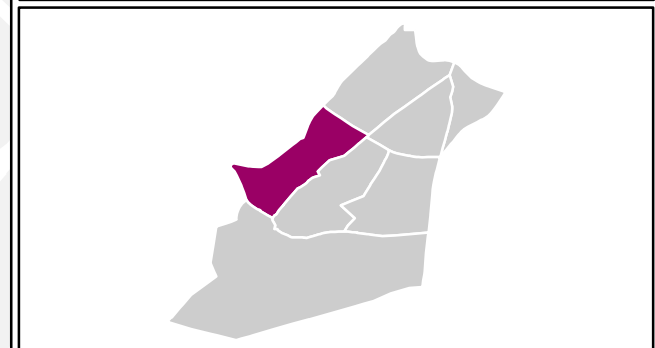


Mapa Estratégico de Ruido de Madrid 2016

II Carabanchel

Población Expuesta a Niveles Diurnos (L_d)

Barrio	Rango de Exposición Sonora (dBA)	Nº Personas (centenas)
11.4 Vista Alegre	< 55	313
	55 - 60	101
	60 - 65	21
	65 - 70	6
	70 - 75	1
	> 75	0



Ag_MAD_Madrid_C_Ld_11_4

8_1R_11_4

L_d

Nivel Continuo Equivalente Diurno



1:8.000



L_d

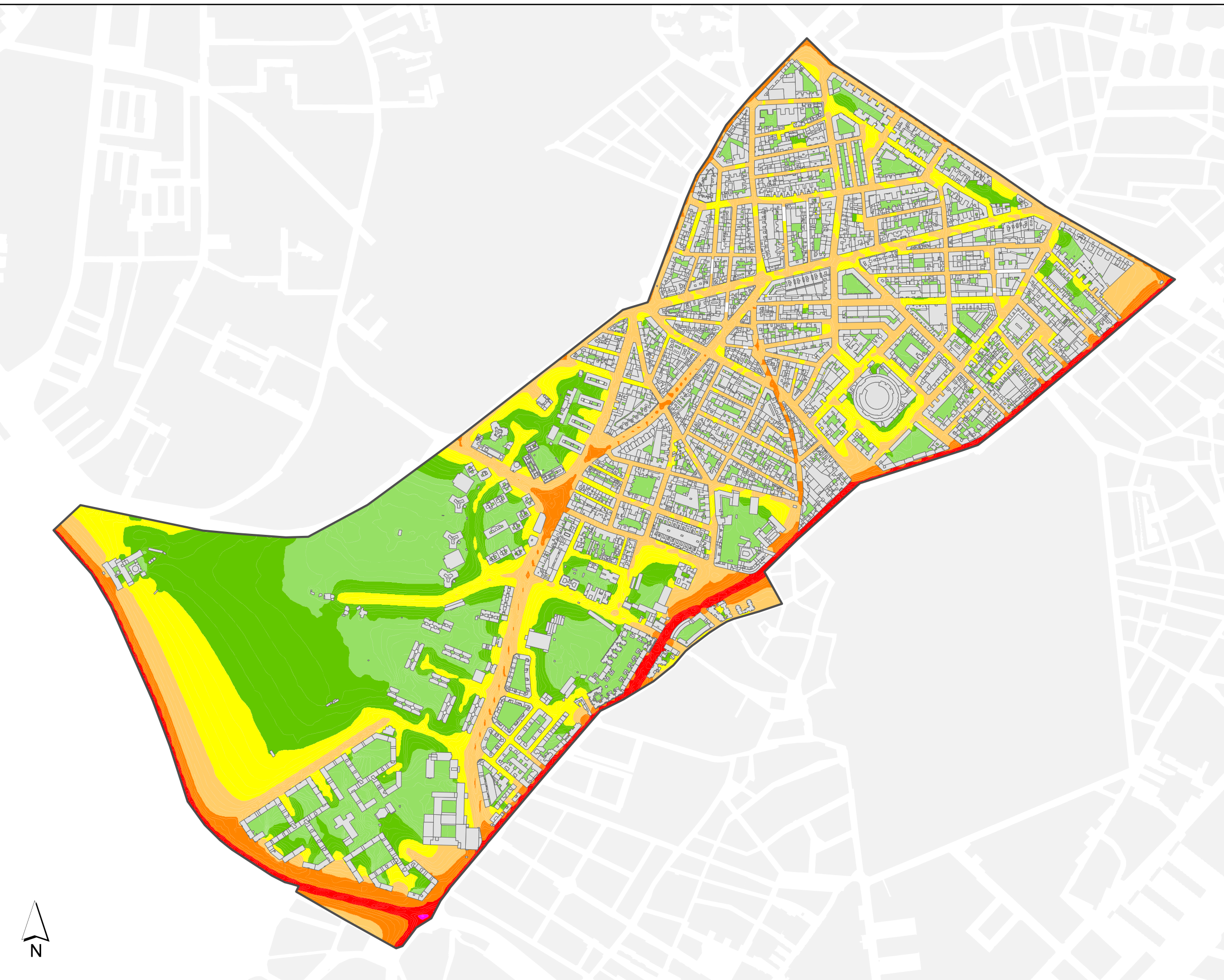
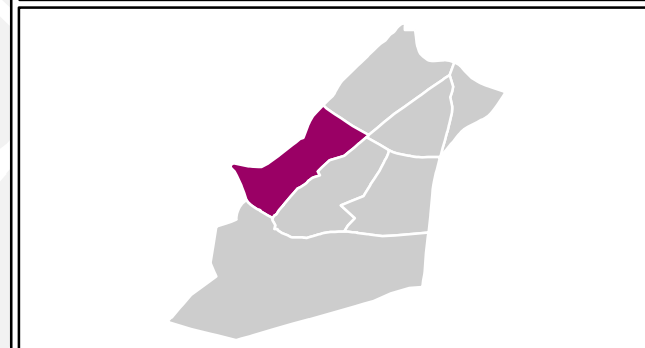
	< 50	dBA		Edificios
	50 - 55	dBA		Parcelas
	55 - 60	dBA		Barreras Acústicas
	60 - 65	dBA		Límite del Barrio
	65 - 70	dBA		Límite del Distrito
	70 - 75	dBA		Límite del Término Municipal
	> 75	dBA		

Mapa Estratégico de Ruido de Madrid 2016

II Carabanchel

Población Expuesta a Niveles Vespertinos (L_e)

Barrio	Rango de Exposición Sonora (dBA)	Nº Personas (centenas)
11.4 Vista Alegre	< 55	322
	55 - 60	99
	60 - 65	15
	65 - 70	6
	70 - 75	0
	> 75	0



L_e

	< 50 dBA		Edificios
	50 - 55 dBA		Parcelas
	55 - 60 dBA		Barreras Acústicas
	60 - 65 dBA		Límite del Barrio
	65 - 70 dBA		Límite del Distrito
	70 - 75 dBA		Límite del Término Municipal
	> 75 dBA		

Ag_MAD_Madrid_C_Le_11_4

8_2R_11_4

L_e

Nivel Continuo Equivalente Vespertino



1:8.000

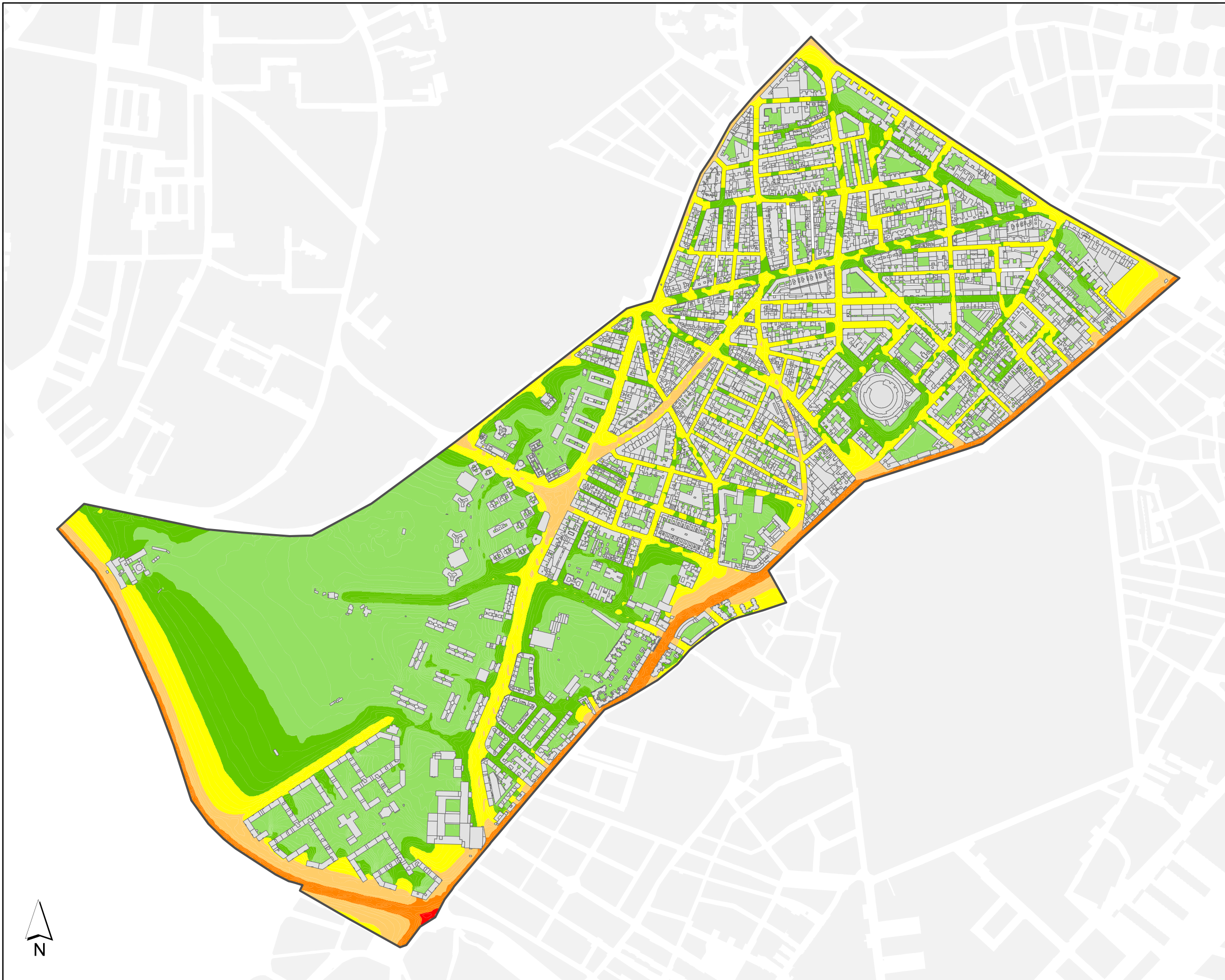
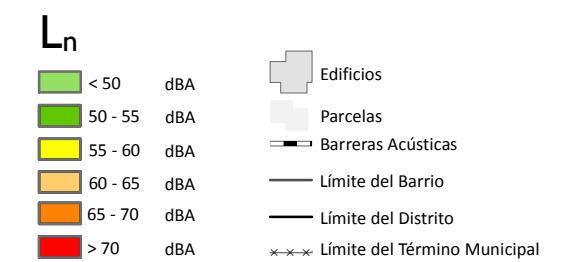
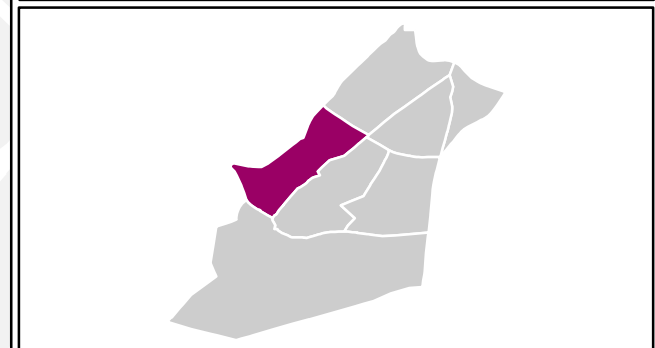


Mapa Estratégico de Ruido de Madrid 2016

II Carabanchel

Población Expuesta a Niveles Nocturnos (L_n)

Barrio	Rango de Exposición Sonora (dBA)	Nº Personas (centenas)
11.4 Vista Alegre	< 50	323
	50 - 55	96
	55 - 60	16
	60 - 65	6
	65 - 70	1
	> 70	0



Ag_MAD_Madrid_C_Ln_11_4

8_3R_11_4

L_n

Nivel Continuo Equivalente Nocturno



1:8.000

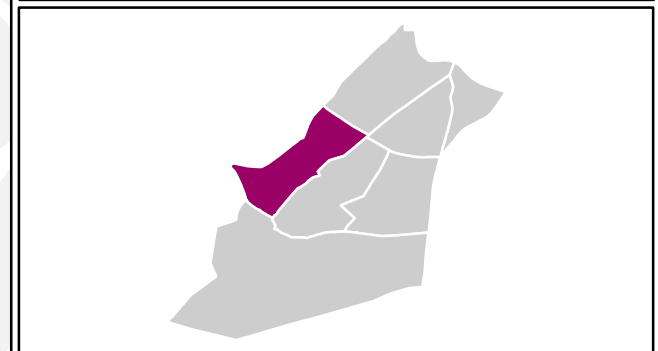


Mapa Estratégico de Ruido de Madrid 2016

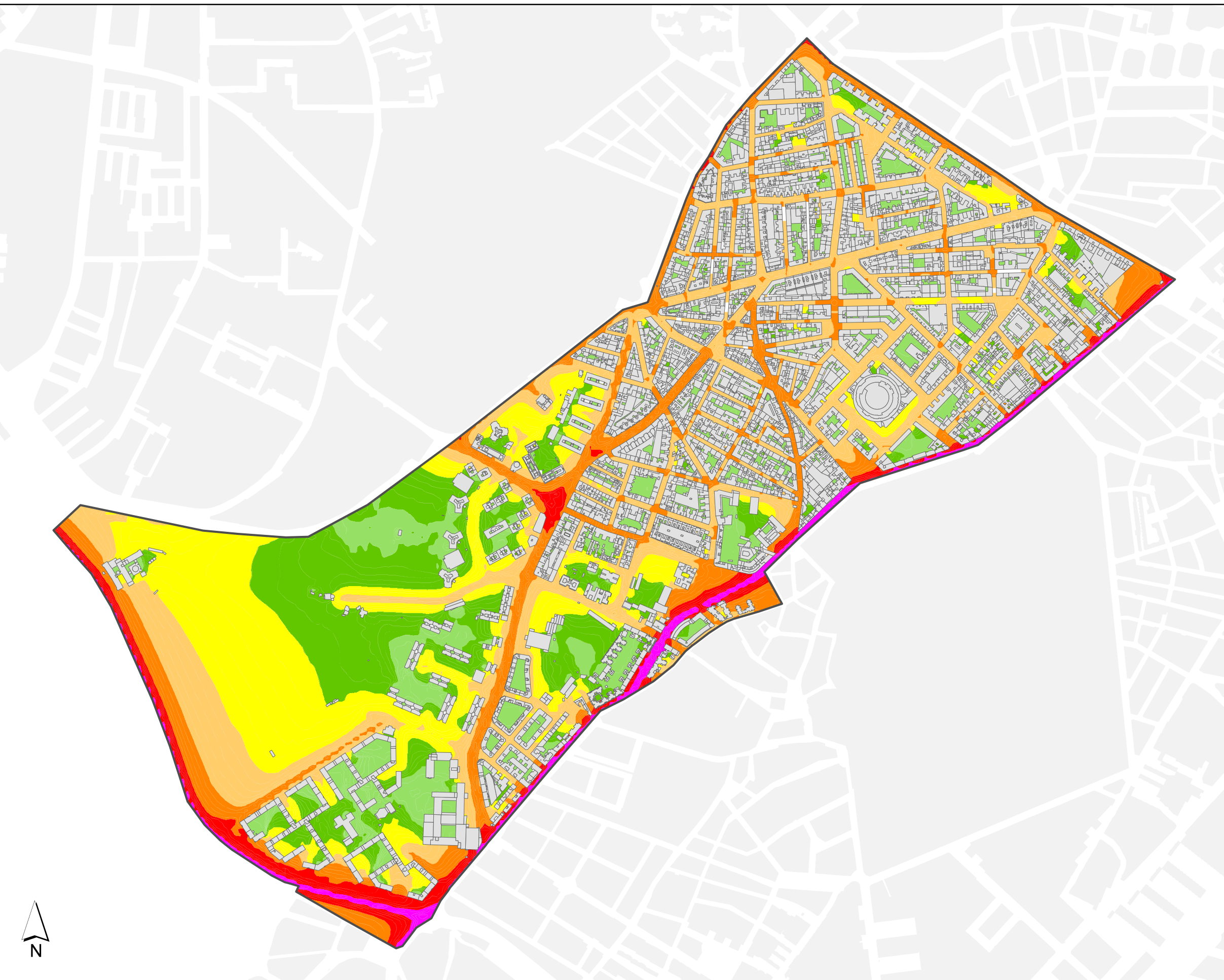
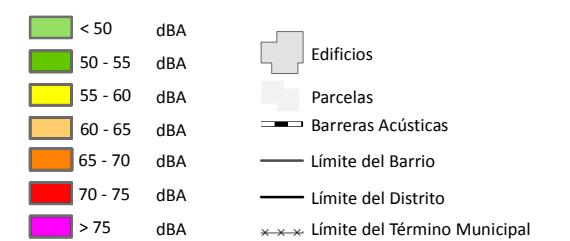
II Carabanchel

Población Expuesta a Niveles Día-Tarde-Noche (L_{den})

Barrio	Rango de Exposición Sonora (dBA)	Nº Personas (centenas)
11.4 Vista Alegre	< 55	298
	55 - 60	49
	60 - 65	82
	65 - 70	8
	70 - 75	5
	> 75	0



L_{den}



Ag_MAD_Madrid_C_Lden_11_4

8_4R_11_4

L_{den}

Nivel Continuo Equivalente Día - Tarde - Noche



1:8.000

