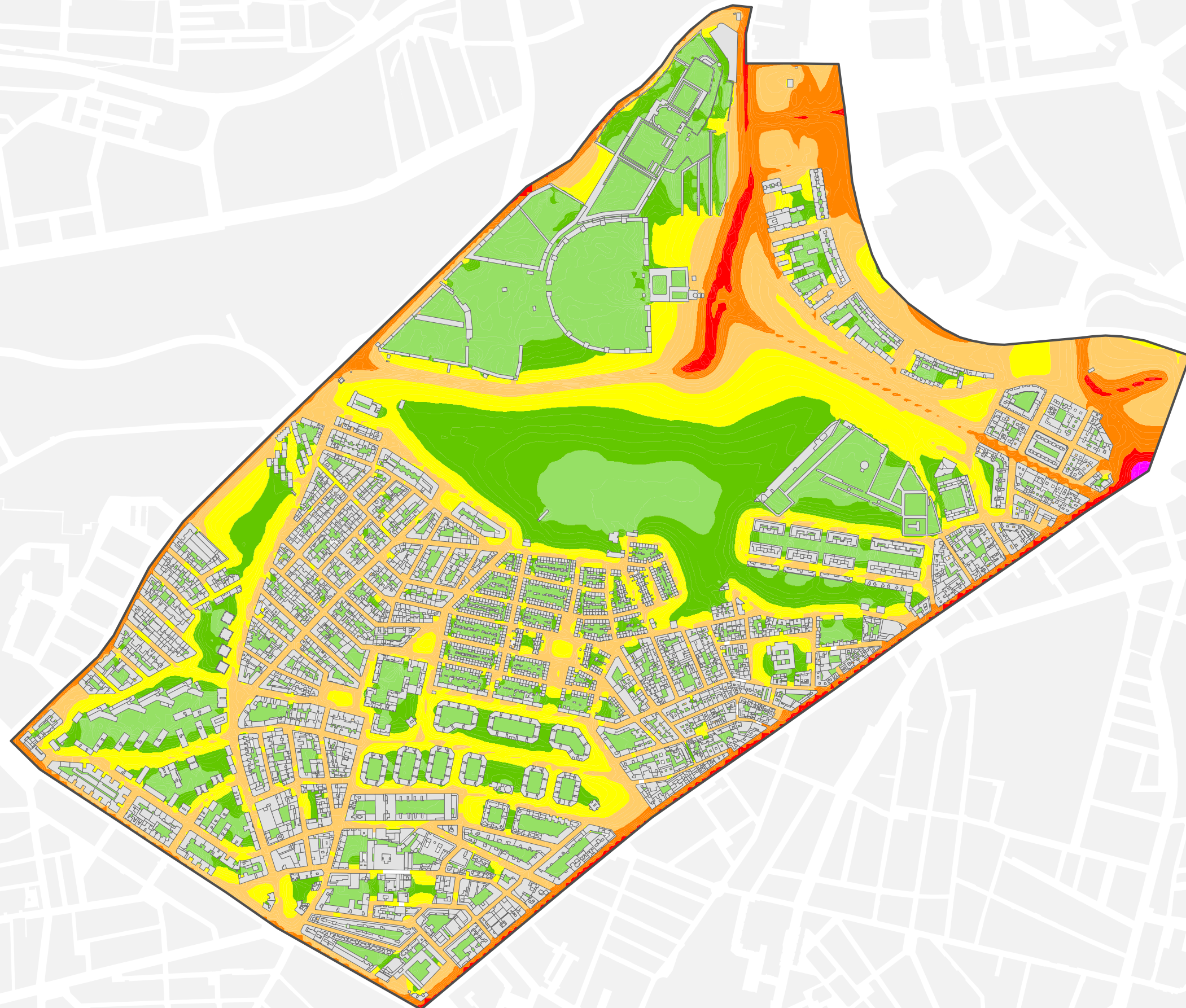
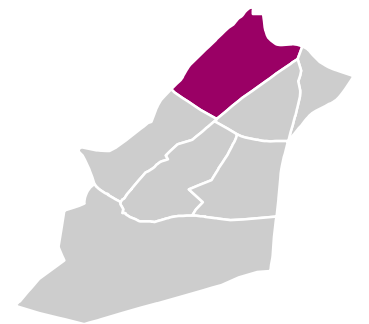


# Mapa Estratégico de Ruido de Madrid 2016

## II Carabanchel

### Población Expuesta a Niveles Diurnos (L<sub>d</sub>)

Barrio	Rango de Exposición Sonora (dBA)	Nº Personas (centenas)
11.3 San Isidro	<55	261
	55 - 60	98
	60 - 65	16
	65 - 70	3
	70 - 75	0
	>75	0



Ag\_MAD\_Madrid\_C\_Ld\_11\_3

8\_1R\_11\_3

L<sub>d</sub>

Nivel Continuo Equivalente Diurno



1:8.000



L<sub>d</sub>

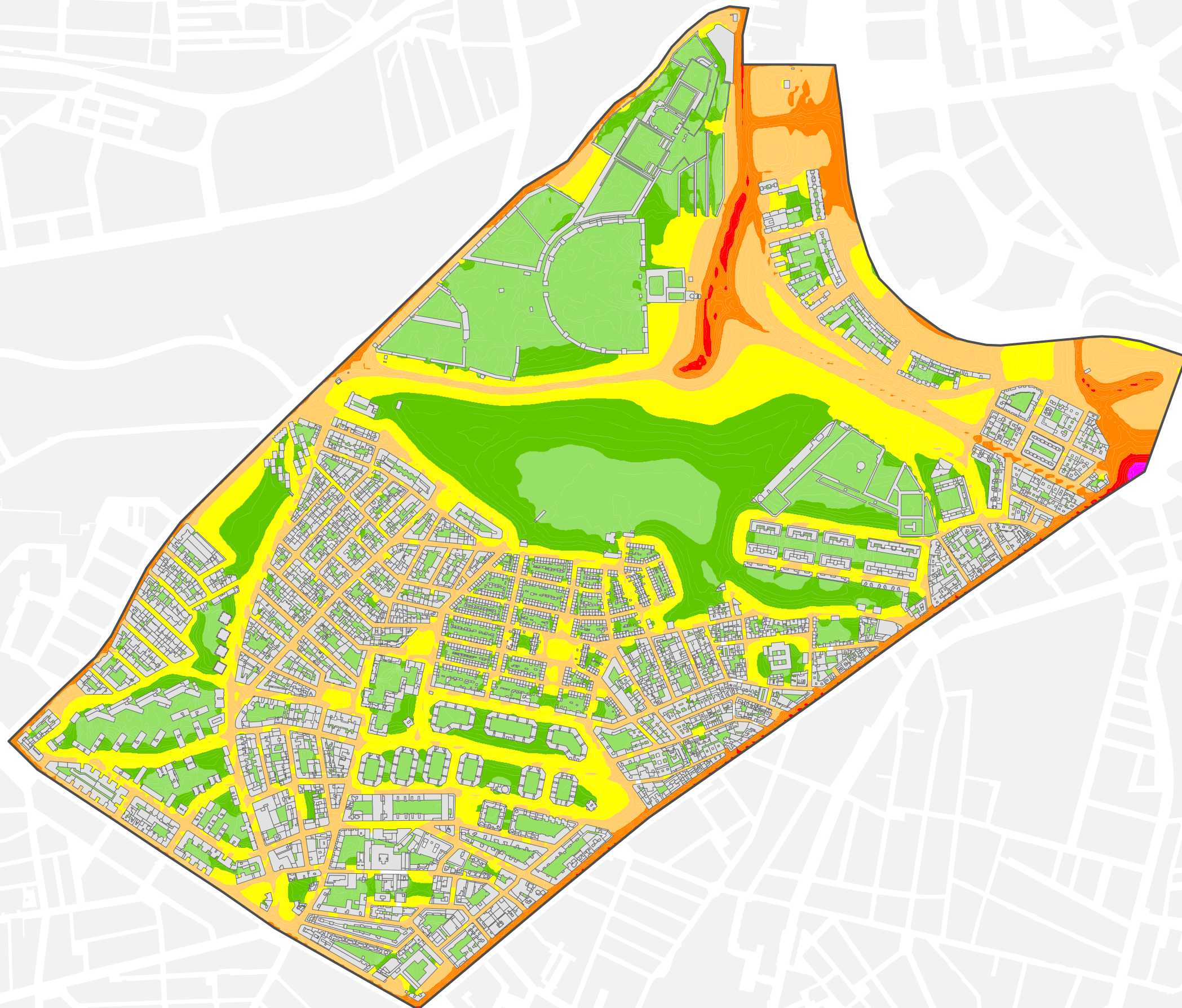
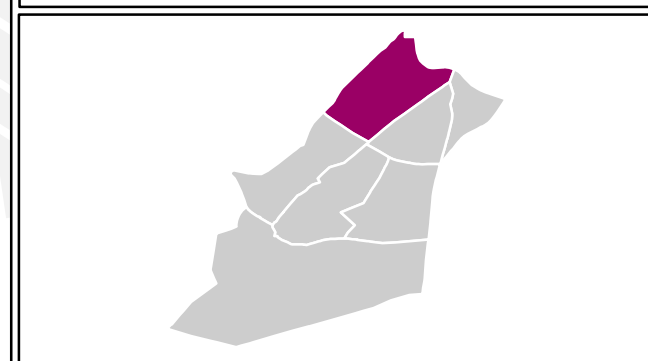
- < 50 dBA
- 50 - 55 dBA
- 55 - 60 dBA
- 60 - 65 dBA
- 65 - 70 dBA
- 70 - 75 dBA
- > 75 dBA
- Edificios
- Parcelas
- Barreras Acústicas
- Límite del Barrio
- Límite del Distrito
- Límite del Término Municipal

# Mapa Estratégico de Ruido de Madrid 2016

## II Carabanchel

### Población Expuesta a Niveles Vespertinos ( $L_e$ )

Barrio	Rango de Exposición Sonora (dBA)	Nº Personas (centenas)
11.3 San Isidro	<55	268
	55-60	97
	60-65	12
	65-70	2
	70-75	0
	>75	0

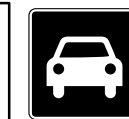


Ag\_MAD\_Madrid\_C\_Le\_11\_3

8\_2R\_11\_3

$L_e$

Nivel Continuo Equivalente Vespertino



1:8.000



**$L_e$**

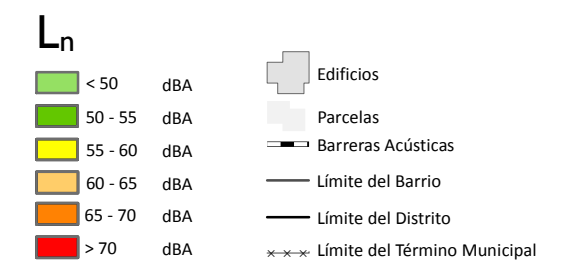
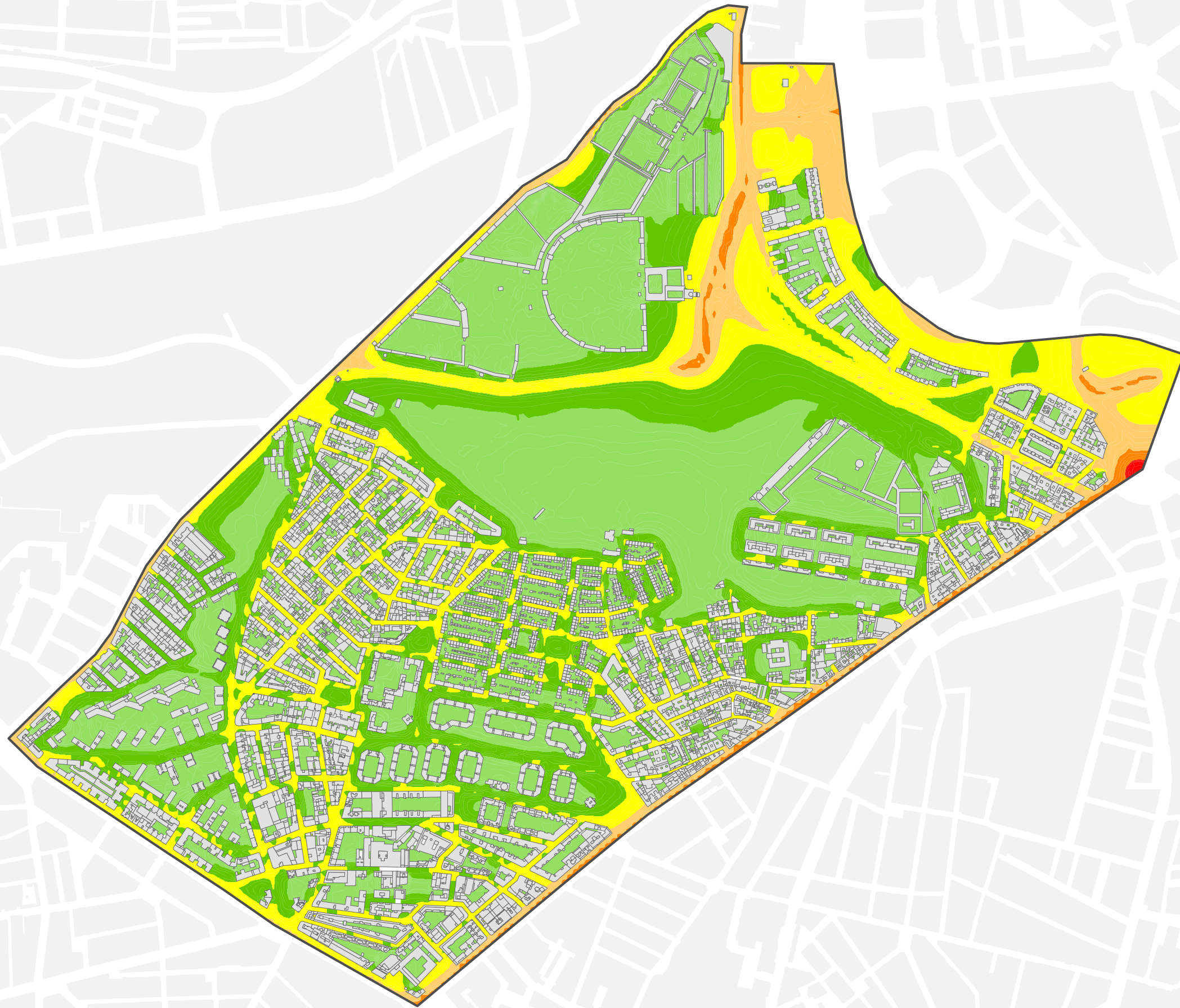
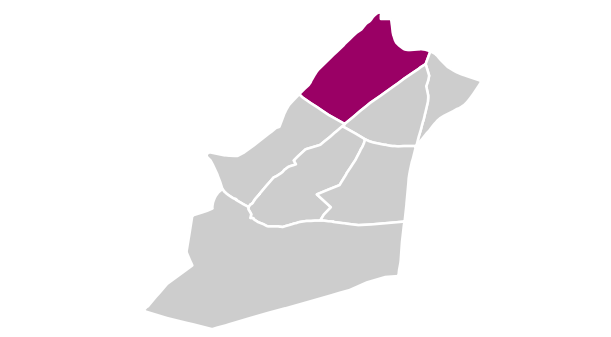
<span style="display:inline-block; width:15px; height:15px; background-color:#90EE90; border:1px solid black;"></span> < 50 dBA	<span style="display:inline-block; width:15px; height:15px; background-color:#90EE90; border:1px solid black;"></span> Edificios
<span style="display:inline-block; width:15px; height:15px; background-color:#32CD32; border:1px solid black;"></span> 50 - 55 dBA	<span style="display:inline-block; width:15px; height:15px; background-color:#D3D3D3; border:1px solid black;"></span> Parcelas
<span style="display:inline-block; width:15px; height:15px; background-color:#FFFF00; border:1px solid black;"></span> 55 - 60 dBA	<span style="display:inline-block; width:15px; height:15px; border-bottom:1px solid black;"></span> Barreras Acústicas
<span style="display:inline-block; width:15px; height:15px; background-color:#FFD700; border:1px solid black;"></span> 60 - 65 dBA	<span style="display:inline-block; width:15px; height:15px; border-bottom:1px solid black;"></span> Límite del Barrio
<span style="display:inline-block; width:15px; height:15px; background-color:#FF8C00; border:1px solid black;"></span> 65 - 70 dBA	<span style="display:inline-block; width:15px; height:15px; border-bottom:1px solid black;"></span> Límite del Distrito
<span style="display:inline-block; width:15px; height:15px; background-color:#FF0000; border:1px solid black;"></span> 70 - 75 dBA	<span style="display:inline-block; width:15px; height:15px; border-bottom:1px dashed black;"></span> Límite del Término Municipal
<span style="display:inline-block; width:15px; height:15px; background-color:#800080; border:1px solid black;"></span> > 75 dBA	

# Mapa Estratégico de Ruido de Madrid 2016

## II Carabanchel

### Población Expuesta a Niveles Nocturnos ( $L_n$ )

Barrio	Rango de Exposición Sonora (dBA)	Nº Personas (centenas)
11.3 San Isidro	<50	270
	50-55	94
	55-60	12
	60-65	3
	>70	0



Ag\_MAD\_Madrid\_C\_Ln\_11\_3

8\_3R\_11\_3

$L_n$

Nivel Continuo Equivalente Nocturno



1:8.000

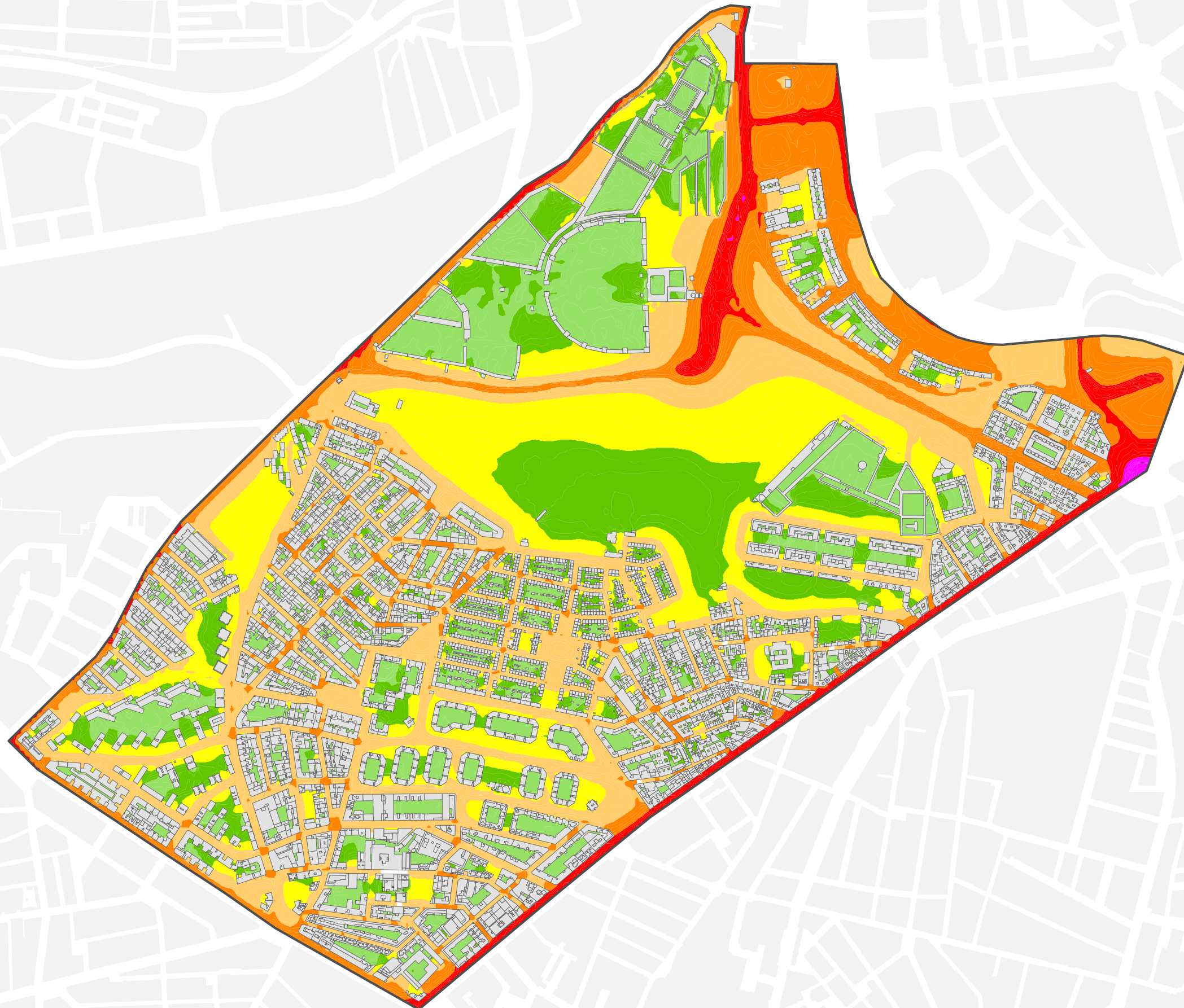
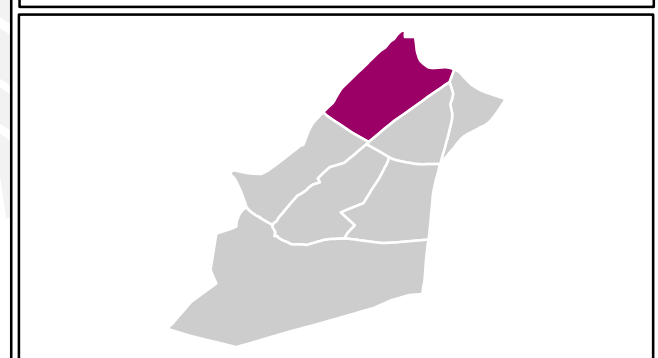
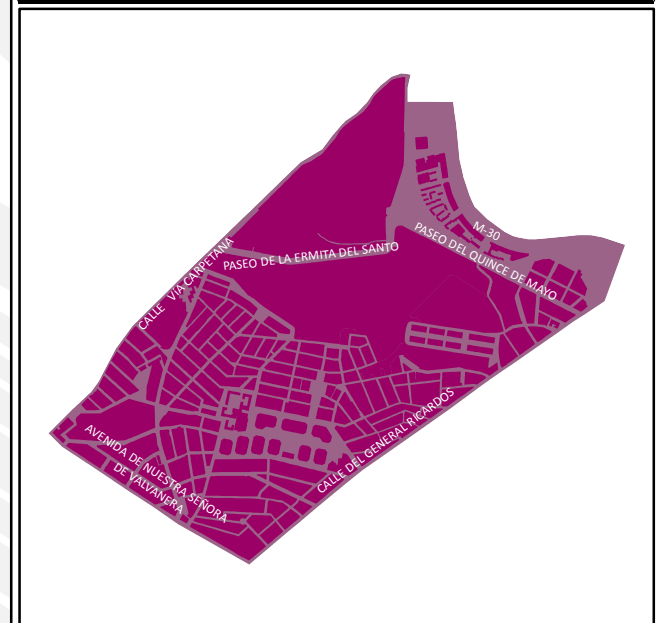


# Mapa Estratégico de Ruido de Madrid 2016

## II Carabanchel

### Población Expuesta a Niveles Día-Tarde-Noche ( $L_{den}$ )

Barrio	Rango de Exposición Sonora (dBA)	Nº Personas (centenas)
11.3 San Isidro	< 55	241
	55 - 60	52
	60 - 65	76
	65 - 70	8
	70 - 75	0
	> 75	0



Ag\_MAD\_Madrid\_C\_Lden\_11\_3

8\_4R\_11\_3

$L_{den}$

Nivel Continuo Equivalente Día - Tarde - Noche



1:8.000



$L_{den}$

- < 50 dBA
- 50 - 55 dBA
- 55 - 60 dBA
- 60 - 65 dBA
- 65 - 70 dBA
- 70 - 75 dBA
- > 75 dBA
- Edificios
- Parcelas
- Barreras Acústicas
- Límite del Barrio
- Límite del Distrito
- Límite del Término Municipal