

# Mapa Estratégico de Ruido del Distrito de **Latina**



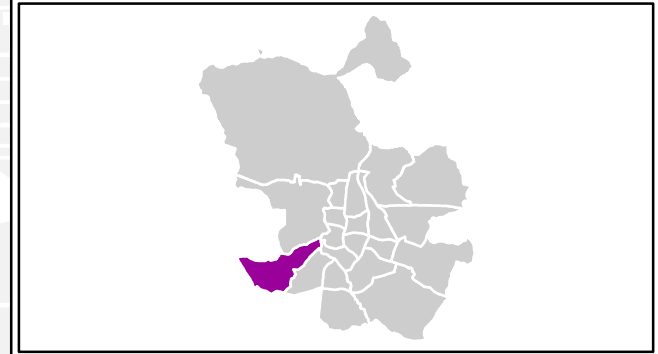
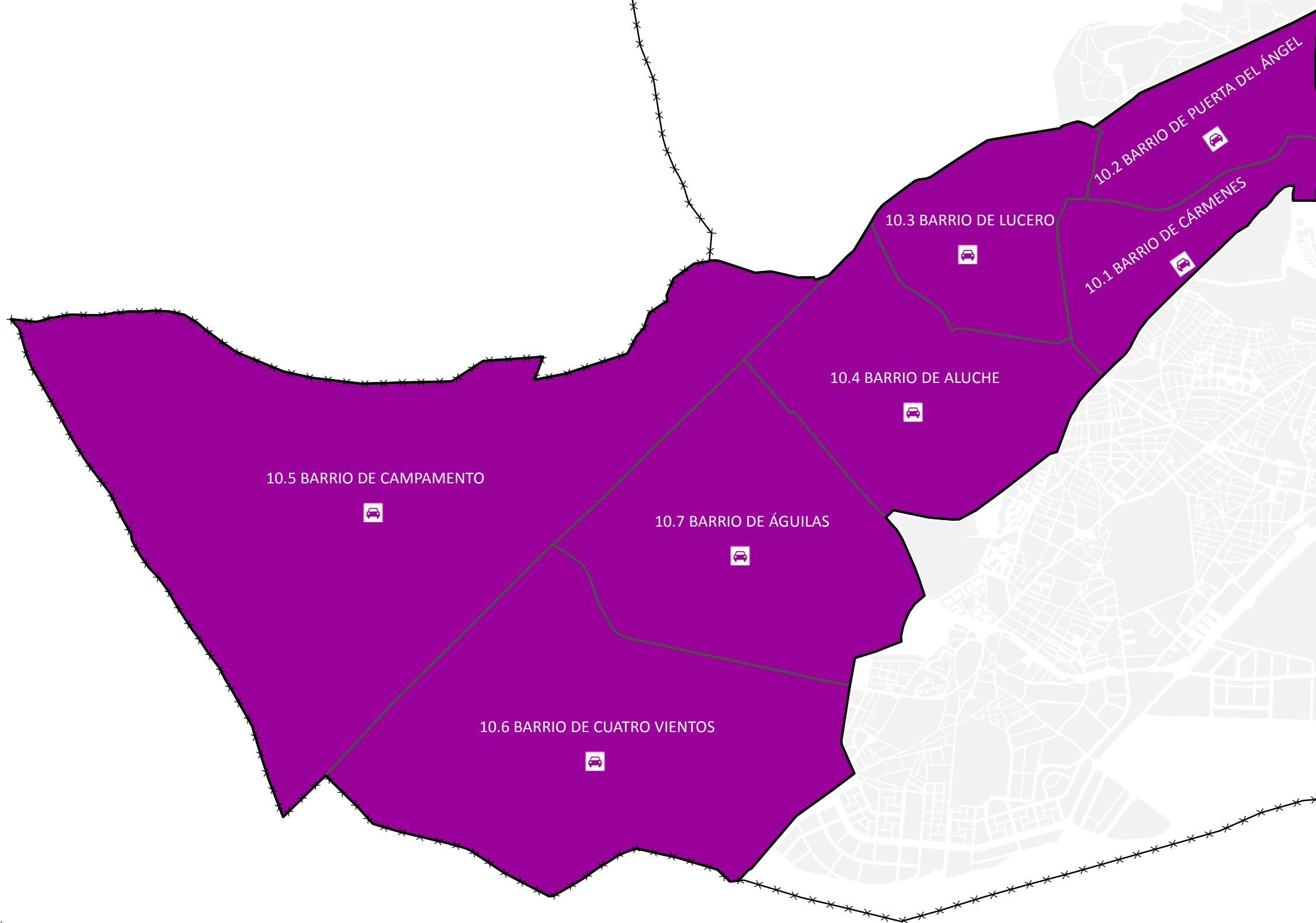
# Mapa Estratégico de Ruido de Madrid 2016

10

Latina

DATOS ADMINISTRATIVOS DEL DISTRITO LATINA

Barrio	Superficie (ha)	Población 2016 (centenas)	Densidad (Hab/ha)
10.1 Los Cármenes	129,2	170	131,4
10.2 Puerta del Angel	137,53	409	297,46
10.3 Lucero	167,9	353	210,18
10.4 Aluche	284,98	657	230,67
10.5 Campamento	918,55	188	20,48
10.6 Cuatro Vientos	542,6	53	9,69
10.7 Las Águilas	360,96	510	141,38

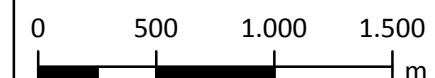


Ag\_MAD\_Madrid\_Adm\_10

8\_Adm\_10

Distribución Administrativa del Distrito Latina

1:32.000



- Parcelas
- Tráfico Rodado
- Límite del Barrio
- Límite del Distrito
- Límite del Término Municipal

# Mapa Estratégico de Ruido de Madrid 2016

10 Latina

Población Expuesta a Niveles Diurnos (L<sub>d</sub>)

Distrito	Rango de Exposición Sonora (dBA)	Nº Personas (centenas)
Latina	< 55	1689
	55 - 60	471
	60 - 65	134
	65 - 70	29
	70 - 75	7
	> 75	3



Ag\_MAD\_Madrid\_C\_Ld\_10

8\_1R\_10

L<sub>d</sub>

Nivel Continuo Equivalente Diurno



1:32.000

0 500 1.000 1.500 m

**L<sub>d</sub>**

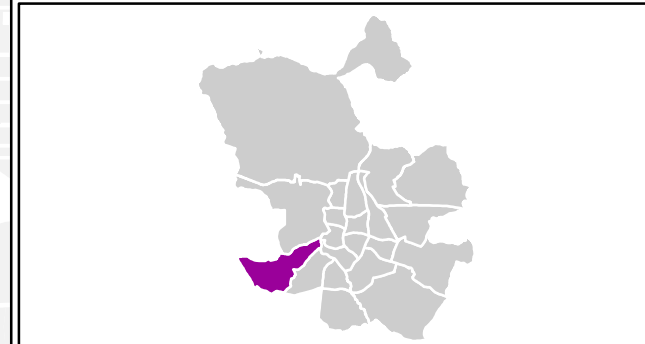
	< 50	dBA		Edificios
	50 - 55	dBA		Parcelas
	55 - 60	dBA		Barreras Acústicas
	60 - 65	dBA		Límite del Barrio
	65 - 70	dBA		Límite del Distrito
	70 - 75	dBA		Límite del Término Municipal
	> 75	dBA		

# Mapa Estratégico de Ruido de Madrid 2016

10 Latina

Población Expuesta a Niveles Vespertinos ( $L_e$ )

Distrito	Rango de Exposición Sonora (dBA)	Nº Personas (centenas)
Latina	< 55	1797
	55 - 60	398
	60 - 65	106
	65 - 70	24
	70 - 75	7
	> 75	1



Ag\_MAD\_Madrid\_C\_Le\_10

8\_2R\_10

$L_e$

Nivel Continuo Equivalente Vespertino



1:32.000

0 500 1.000 1.500 m

**$L_e$**

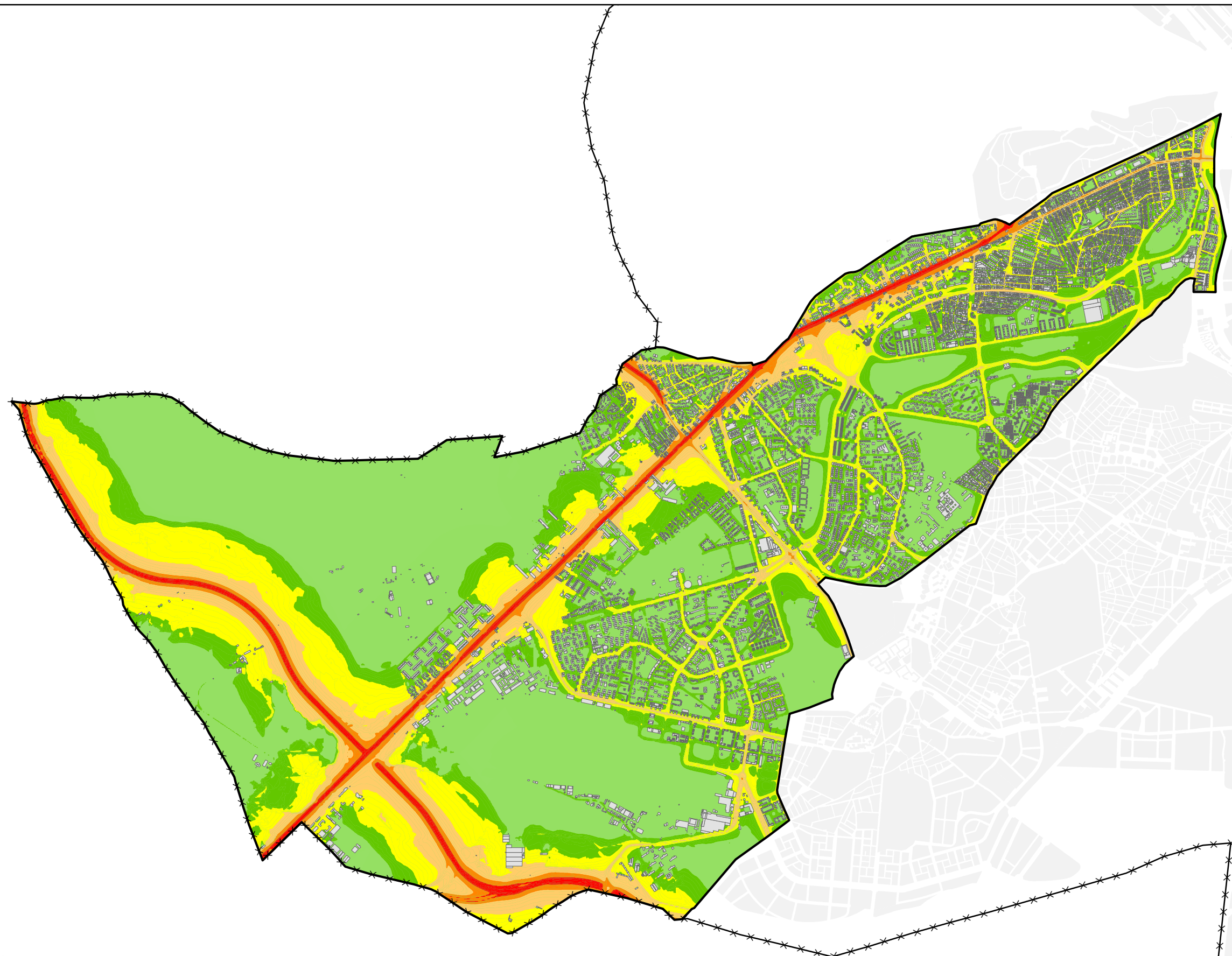
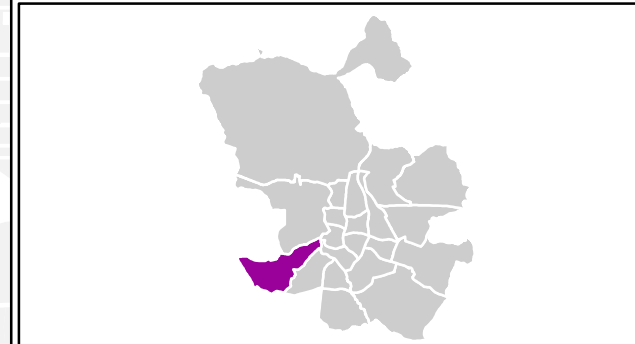
	< 50 dBA		Edificios
	50 - 55 dBA		Parcelas
	55 - 60 dBA		Barreras Acústicas
	60 - 65 dBA		Límite del Barrio
	65 - 70 dBA		Límite del Distrito
	70 - 75 dBA		Límite del Término Municipal
	75 - 80 dBA		
	> 80 dBA		

# Mapa Estratégico de Ruido de Madrid 2016

10 Latina

Población Expuesta a Niveles Nocturnos ( $L_n$ )

Distrito	Rango de Exposición Sonora (dBA)	Nº Personas (centenas)
Latina	<50	1785
	50 - 55	392
	55 - 60	117
	60 - 65	29
	65 - 70	7
	>70	3



Ag\_MAD\_Madrid\_C\_Ln\_10

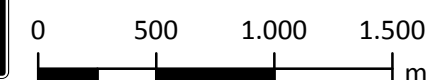
8\_3R\_10

$L_n$

Nivel Continuo Equivalente Nocturno



1:32.000



**$L_n$**

	< 50	dBA		Edificios
	50 - 55	dBA		Parcelas
	55 - 60	dBA		Barreras Acústicas
	60 - 65	dBA		Límite del Barrio
	65 - 70	dBA		Límite del Distrito
	> 70	dBA		Límite del Término Municipal

# Mapa Estratégico de Ruido de Madrid 2016

10

Latina

Población Expuesta a Niveles Día-Tarde-Noche ( $L_{den}$ )

Distrito	Rango de Exposición Sonora (dBA)	Nº Personas (centenas)
Latina	< 55	1439
	55 - 60	529
	60 - 65	274
	65 - 70	68
	70 - 75	17
	> 75	7



Ag\_MAD\_Madrid\_C\_Lden\_10

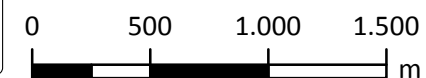
8\_4R\_10

$L_{den}$

Nivel Continuo Equivalente Día - Tarde - Noche



1:32.000



$L_{den}$

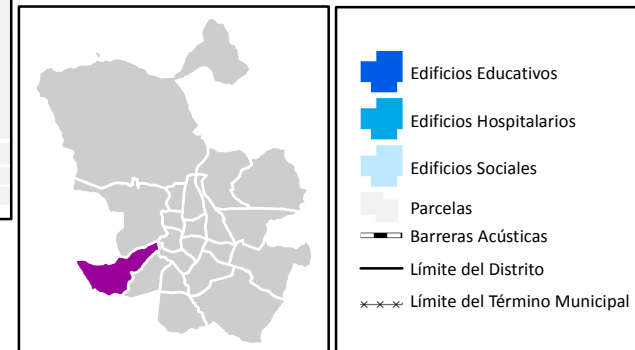
- < 50 dBA
- 50 - 55 dBA
- 55 - 60 dBA
- 60 - 65 dBA
- 65 - 70 dBA
- 70 - 75 dBA
- > 75 dBA
- Edificios
- Parcelas
- Barreras Acústicas
- Límite del Barrio
- Límite del Distrito
- Límite del Término Municipal

# Mapa Estratégico de Ruido de Madrid 2016

10 Latina

## Edificios Sensibles

L <sub>den</sub>		
Uso	Rango de Exposición Sonora (dBA)	Nº Edificios
Educativo	<55	42
	55-60	27
	60-65	9
	65-70	2
	70-75	1
	>75	0
Hospitalario	<55	2
	55-60	3
	60-65	0
	65-70	0
	70-75	0
	>75	0
Social	<55	3
	55-60	2
	60-65	1
	65-70	2
	70-75	1
	>75	0
L <sub>n</sub>		
Uso	Rango de Exposición Sonora (dBA)	Nº Edificios
Educativo	<50	62
	50-55	15
	55-60	1
	60-65	3
	65-70	0
	>70	0
Hospitalario	<50	3
	50-55	2
	55-60	0
	60-65	0
	65-70	0
	>70	0
Social	<50	4
	50-55	1
	55-60	2
	60-65	2
	65-70	0
	>70	0



Ag\_MAD\_Madrid\_C\_ES\_10

8\_R\_ES\_10

Exposición de Centros Educativos, Hospitalarios y Sociales en el Distrito Latina



1:32.000

