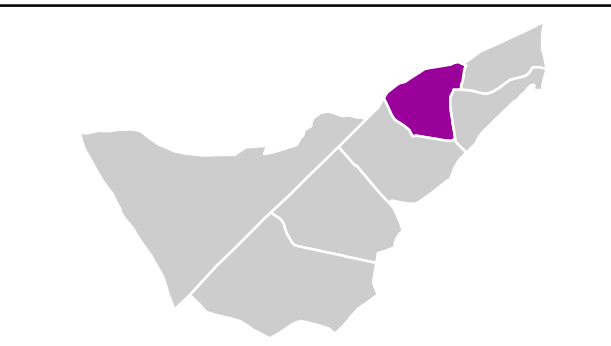


Mapa Estratégico de Ruido de Madrid 2016

10 Latina

Población Expuesta a Niveles Diurnos (L_d)

Barrio	Rango de Exposición Sonora (dBA)	Nº Personas (centenas)
10.3 Lucero	< 55	218
	55 - 60	87
	60 - 65	30
	65 - 70	11
	70 - 75	3
	> 75	2



Ag_MAD_Madrid_C_Ld_10_3

8_1R_10_3

L_d

Nivel Continuo Equivalente Diurno



1:7.000



L_d

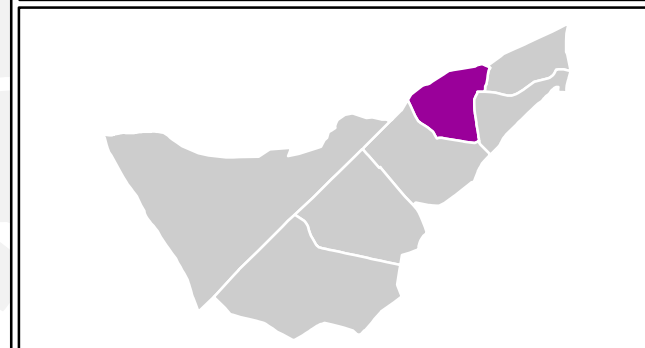
- < 50 dBA
- 50 - 55 dBA
- 55 - 60 dBA
- 60 - 65 dBA
- 65 - 70 dBA
- 70 - 75 dBA
- > 75 dBA
- Edificios
- Parcelas
- Barreras Acústicas
- Límite del Barrio
- Límite del Distrito
- Límite del Término Municipal

Mapa Estratégico de Ruido de Madrid 2016

10 Latina

Población Expuesta a Niveles Vespertinos (L_e)

Barrio	Rango de Exposición Sonora (dBA)	Nº Personas (centenas)
10.3 Lucero	<55	236
	55 - 60	79
	60 - 65	23
	65 - 70	10
	70 - 75	3
	>75	1



Ag_MAD_Madrid_C_Le_10_3

8_2R_10_3

L_e

Nivel Continuo Equivalente Vespertino



1:7.000



L_e

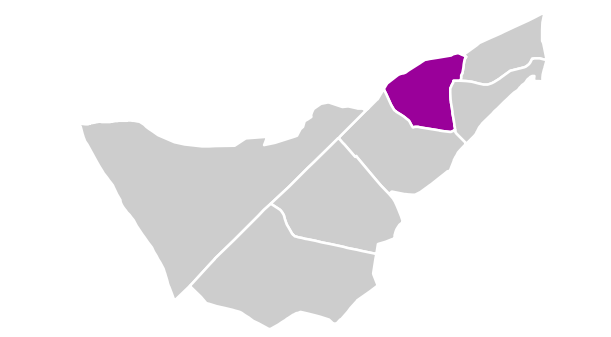
	< 50	dBA		Edificios
	50 - 55	dBA		Parcelas
	55 - 60	dBA		Barreras Acústicas
	60 - 65	dBA		Límite del Barrio
	65 - 70	dBA		Límite del Distrito
	70 - 75	dBA		Límite del Término Municipal
	> 75	dBA		

Mapa Estratégico de Ruido de Madrid 2016

10 Latina

Población Expuesta a Niveles Nocturnos (L_n)

Barrio	Rango de Exposición Sonora (dBA)	Nº Personas (centenas)
10.3 Lucero	< 50	230
	50 - 55	77
	55 - 60	28
	60 - 65	12
	65 - 70	4
	> 70	2



Ag_MAD_Madrid_C_Ln_10_3

8_3R_10_3

L_n

Nivel Continuo Equivalente Nocturno



1:7.000
0 110 220 330 m

L_n

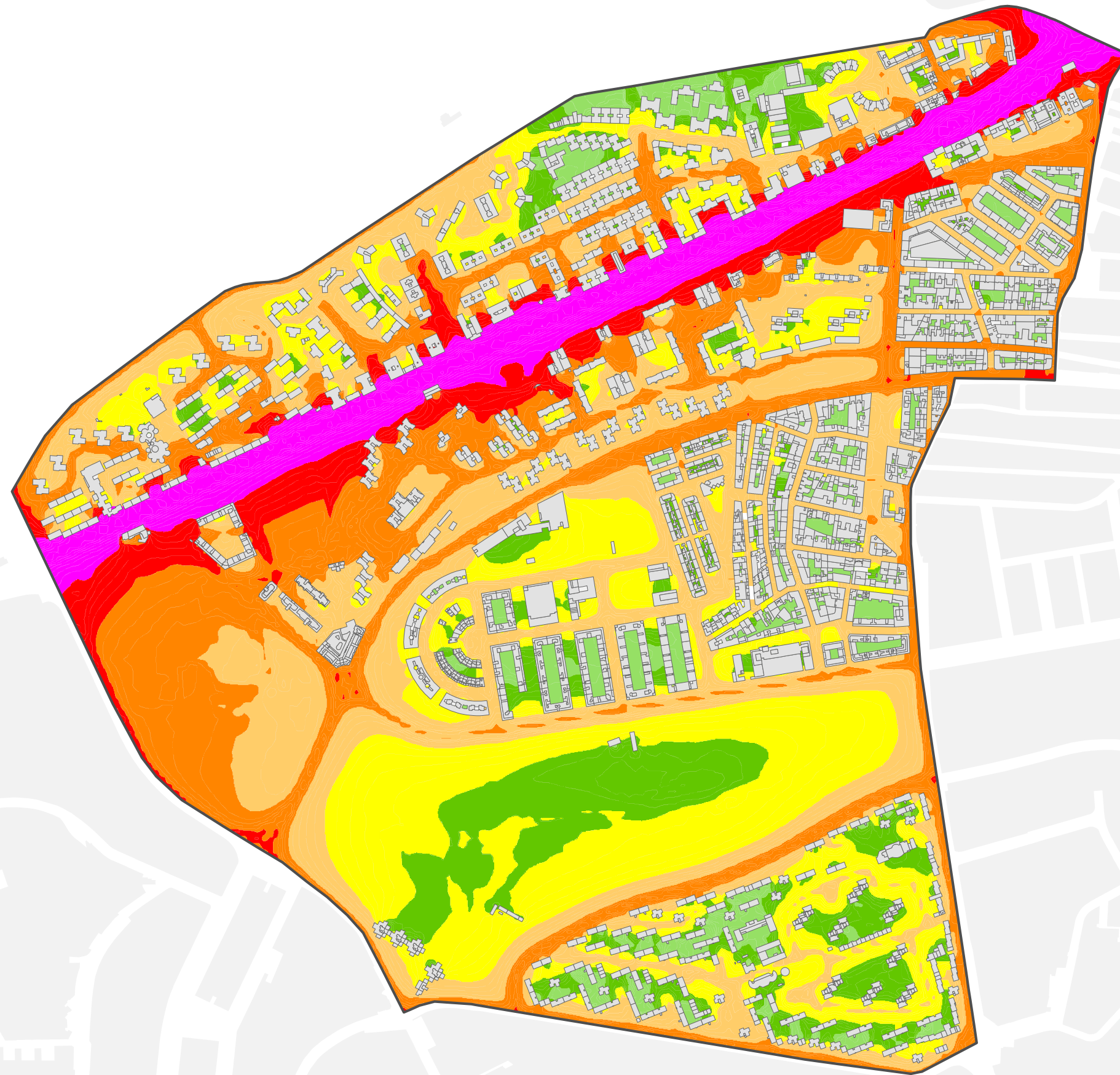
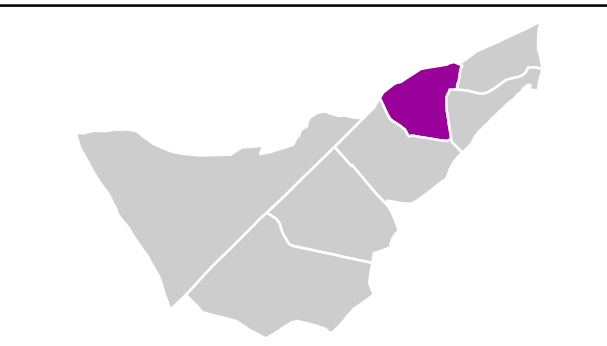
	< 50	dBA		Edificios
	50 - 55	dBA		Parcelas
	55 - 60	dBA		Barreras Acústicas
	60 - 65	dBA		Límite del Barrio
	65 - 70	dBA		Límite del Distrito
	> 70	dBA		Límite del Término Municipal

Mapa Estratégico de Ruido de Madrid 2016

10 Latina

Población Expuesta a Niveles Día-Tarde-Noche (L_{den})

Barrio	Rango de Exposición Sonora (dBA)	Nº Personas (centenas)
10.3 Lucero	< 55	183
	55 - 60	80
	60 - 65	59
	65 - 70	18
	70 - 75	8
	> 75	4



Ag_MAD_Madrid_C_Lden_10_3

8_4R_10_3

L_{den}

Nivel Continuo Equivalente Día - Tarde - Noche



1:7.000



L_{den}

- < 50 dBA
- 55 - 60 dBA
- 60 - 65 dBA
- 65 - 70 dBA
- 70 - 75 dBA
- > 75 dBA
- Edificios
- Parcelas
- Barreras Acústicas
- Límite del Barrio
- Límite del Distrito
- Límite del Término Municipal