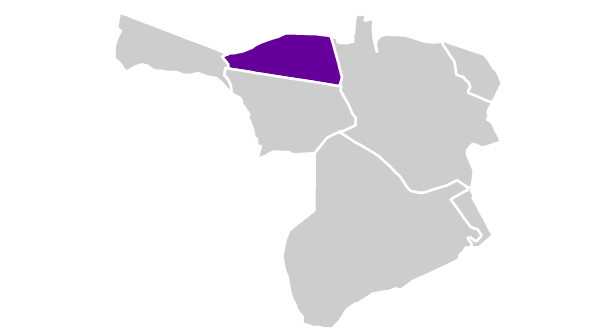
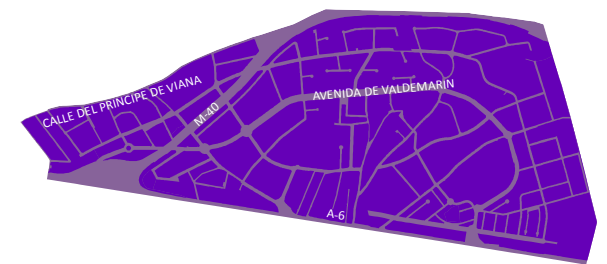


Mapa Estratégico de Ruido de Madrid 2016

09 Moncloa - Aravaca

Población Expuesta a Niveles Diurnos (L_d)

Barrio	Rango de Exposición Sonora (dBA)	Nº Personas (centenas)
9.5 Valdemarín	< 55	42
	55 - 60	15
	60 - 65	6
	65 - 70	1
	70 - 75	0
	> 75	0



Ag_MAD_Madrid_C_Ld_9_5

8_1R_9_5

L_d

Nivel Continuo Equivalente Diurno



1:12.000



L_d

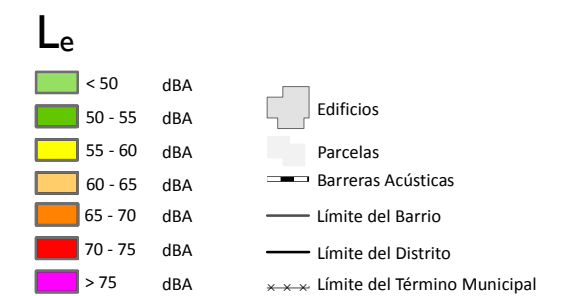
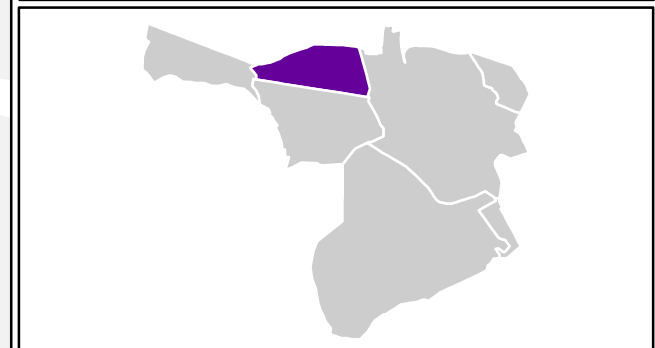
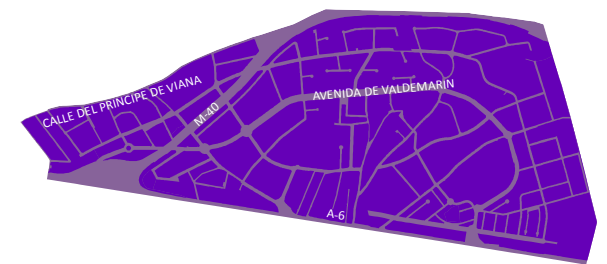
- < 50 dBA
- 50 - 55 dBA
- 55 - 60 dBA
- 60 - 65 dBA
- 65 - 70 dBA
- 70 - 75 dBA
- > 75 dBA
- Edificios
- Parcelas
- Barreras Acústicas
- Límite del Barrio
- Límite del Distrito
- Límite del Término Municipal

Mapa Estratégico de Ruido de Madrid 2016

09 Moncloa - Aravaca

Población Expuesta a Niveles Vespertinos (L_e)

Barrio	Rango de Exposición Sonora (dBA)	Nº Personas (centenas)
9.5 Valdemarín	< 55	43
	55 - 60	15
	60 - 65	6
	65 - 70	1
	70 - 75	0
	> 75	0



Ag_MAD_Madrid_C_Le_9_5

8_2R_9_5

L_e

Nivel Continuo Equivalente Vespertino



1:12.000

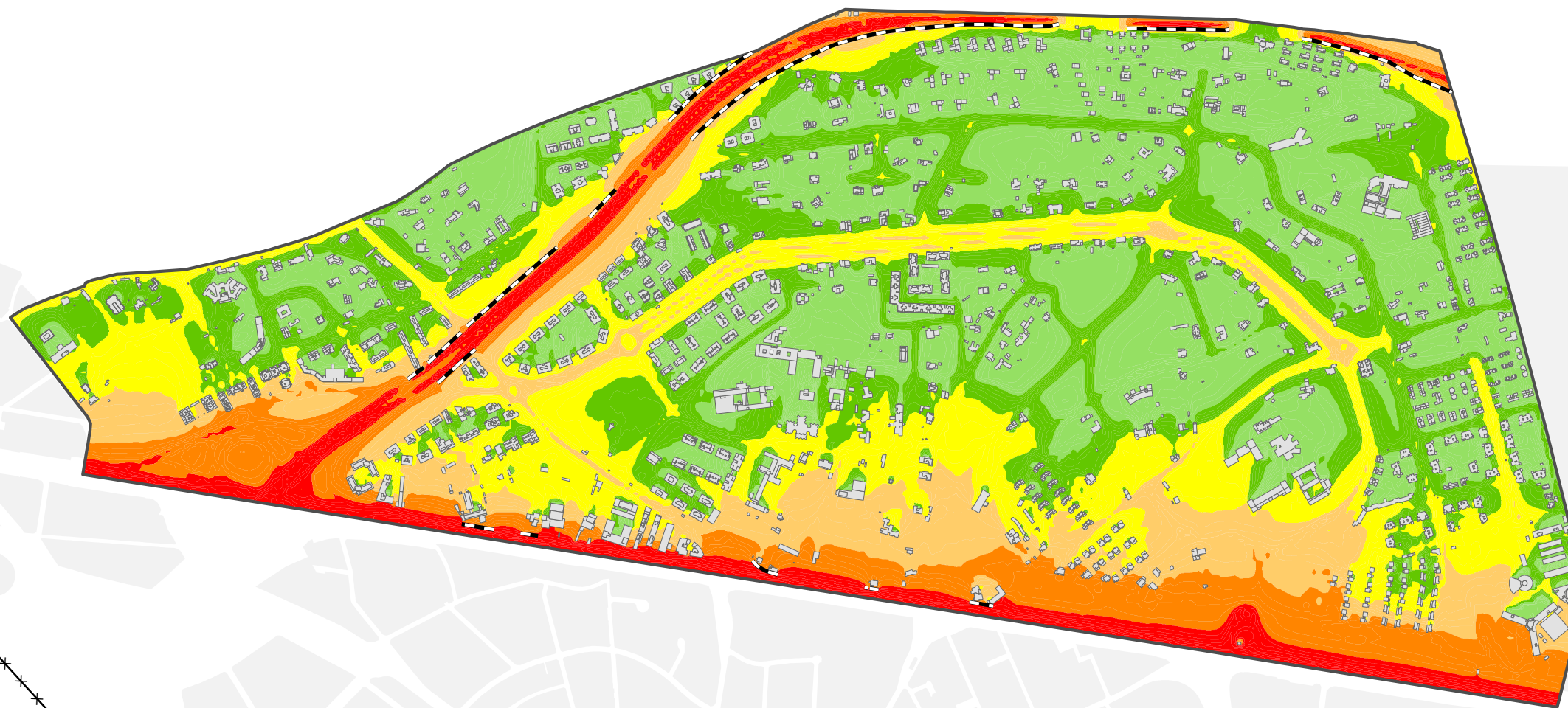
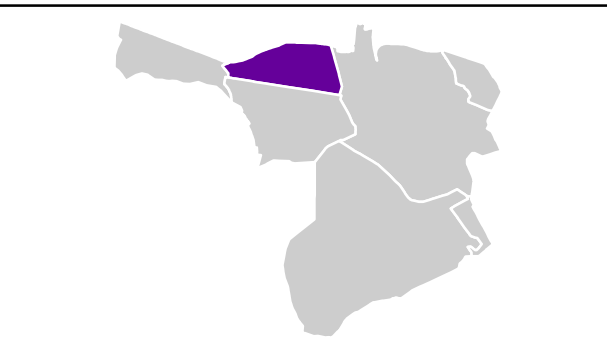
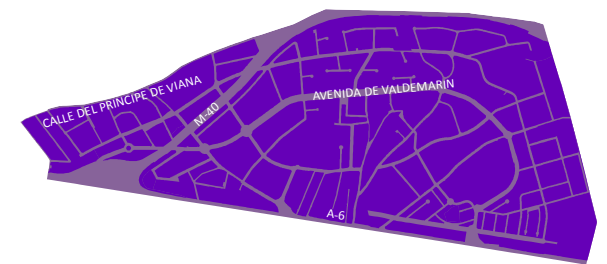


Mapa Estratégico de Ruido de Madrid 2016

09 Moncloa - Aravaca

Población Expuesta a Niveles Nocturnos (L_n)

Barrio	Rango de Exposición Sonora (dBA)	Nº Personas (centenas)
9.5 Valdemarín	< 50	40
	50 - 55	14
	55 - 60	7
	60 - 65	2
	65 - 70	0
	> 70	0



Ag_MAD_Madrid_C_Ln_9_5

8_3R_9_5

L_n

Nivel Continuo Equivalente Nocturno



1:12.000



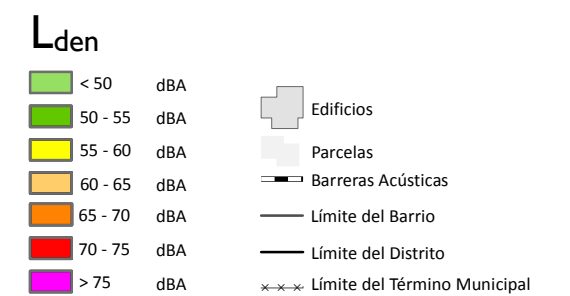
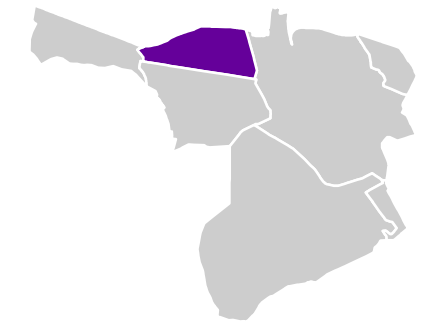
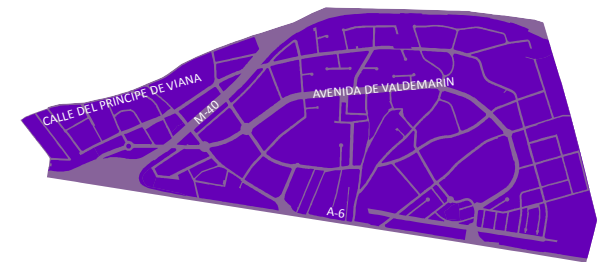
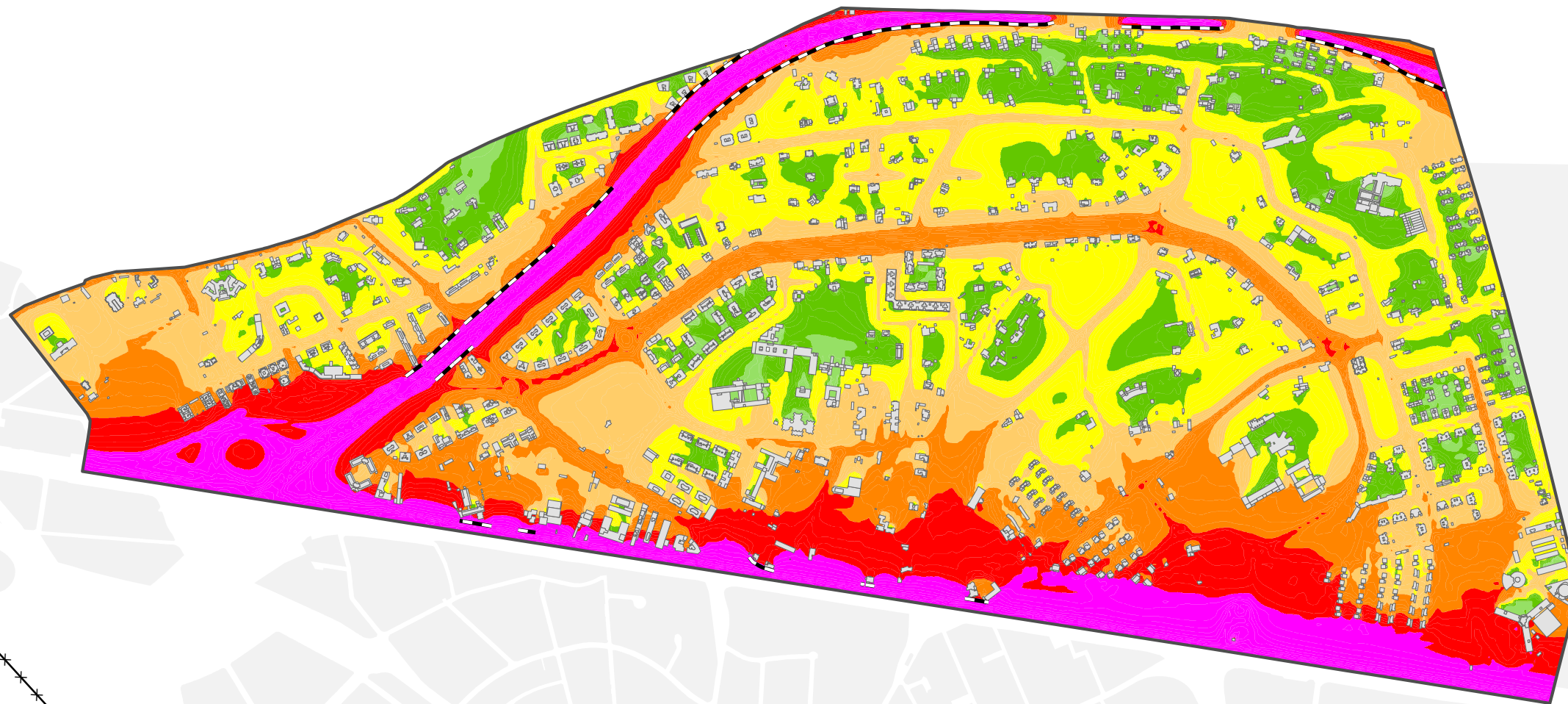
L_n			
	< 50	dBA	Edificios
	50 - 55	dBA	Parcelas
	55 - 60	dBA	Barreras Acústicas
	60 - 65	dBA	Límite del Barrio
	65 - 70	dBA	Límite del Distrito
	> 70	dBA	Límite del Término Municipal

Mapa Estratégico de Ruido de Madrid 2016

09 Moncloa - Aravaca

Población Expuesta a Niveles Día-Tarde-Noche (L_{den})

Barrio	Rango de Exposición Sonora (dBA)	Nº Personas (centenas)
9.5 Valdemarín	< 55	30
	55 - 60	17
	60 - 65	12
	65 - 70	4
	70 - 75	1
	> 75	0



Ag_MAD_Madrid_C_Lden_9_5

8_4R_9_5

L_{den}

Nivel Continuo Equivalente Día - Tarde - Noche



1:12.000

