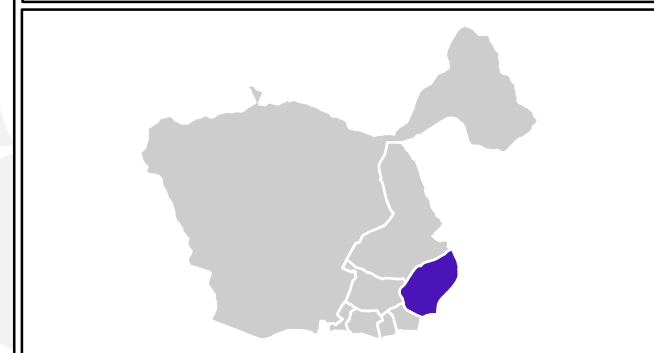


# Mapa Estratégico de Ruido de Madrid 2016

## 08 Fuencarral - El Pardo

### Población Expuesta a Niveles Diurnos ( $L_d$ )

Barrio	Rango de Exposición Sonora (dBA)	Nº Personas (centenas)
8.6 Valverde	< 55	446
	55 - 60	124
	60 - 65	19
	65 - 70	9
	70 - 75	1
	> 75	0



Ag\_MAD\_Madrid\_C\_Ld\_8\_6

8\_1R\_8\_6

$L_d$

Nivel Continuo Equivalente Diurno



1:18.000



$L_d$

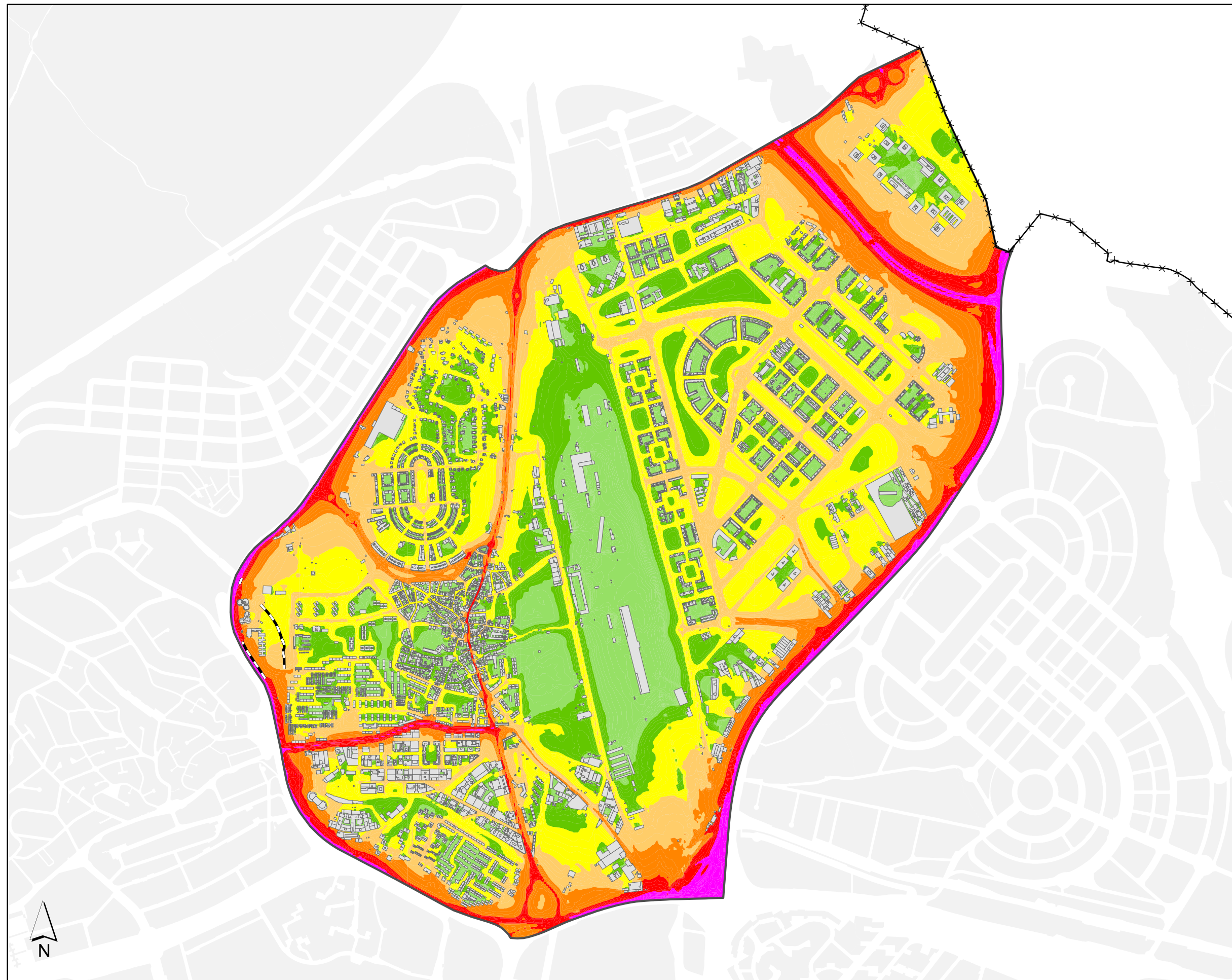
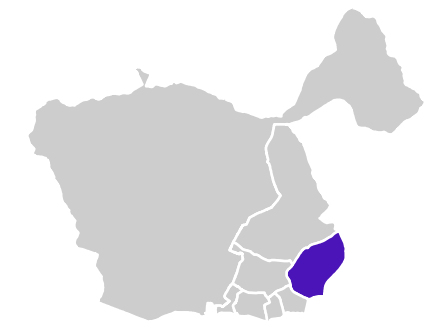
- < 50 dBA
- 50 - 55 dBA
- 55 - 60 dBA
- 60 - 65 dBA
- 65 - 70 dBA
- 70 - 75 dBA
- > 75 dBA
- Edificios
- Parcelas
- Barreras Acústicas
- Límite del Barrio
- Límite del Distrito
- Límite del Término Municipal

# Mapa Estratégico de Ruido de Madrid 2016

## 08 Fuencarral - El Pardo

Población Expuesta a Niveles Vespertinos ( $L_e$ )

Barrio	Rango de Exposición Sonora (dBA)	Nº Personas (centenas)
8.6 Valverde	< 55	478
	55 - 60	98
	60 - 65	15
	65 - 70	8
	70 - 75	0
	> 75	0



Ag\_MAD\_Madrid\_C\_Le\_8\_6  
8\_2R\_8\_6

$L_e$

Nivel Continuo Equivalente Vespertino



1:18.000  
0 290 580 870 m

**$L_e$**

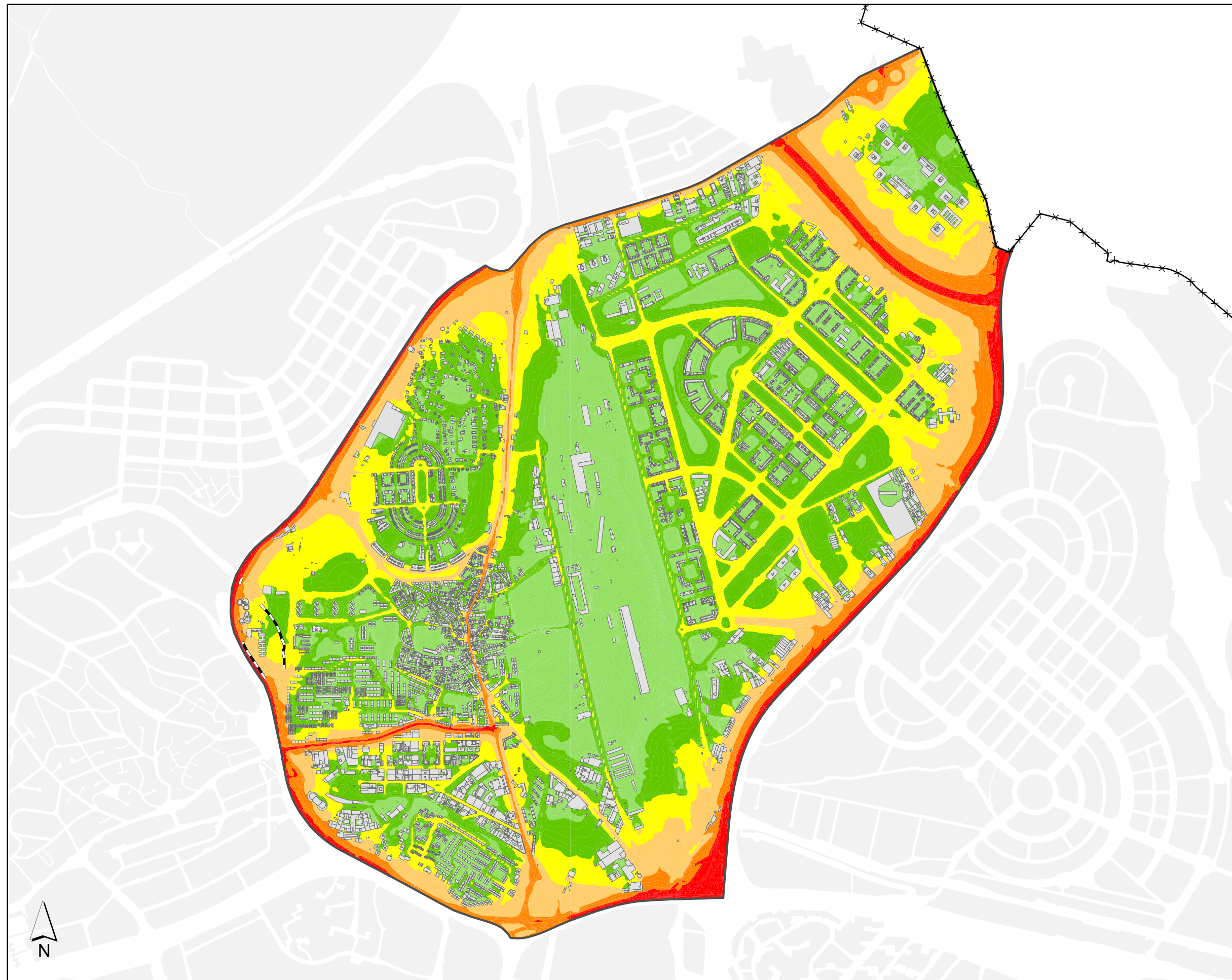
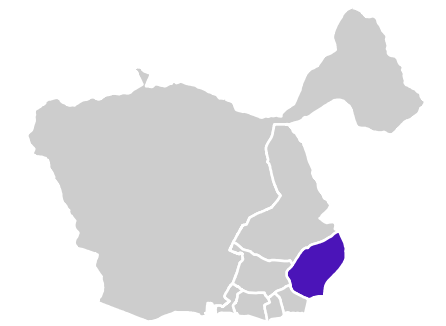
< 50 dBA	Edificios
50 - 55 dBA	Parcelas
55 - 60 dBA	Barreras Acústicas
60 - 65 dBA	Límite del Barrio
65 - 70 dBA	Límite del Distrito
70 - 75 dBA	Límite del Término Municipal
> 75 dBA	

# Mapa Estratégico de Ruido de Madrid 2016

## 08 Fuencarral - El Pardo

Población Expuesta a Niveles Nocturnos ( $L_n$ )

Barrio	Rango de Exposición Sonora (dBA)	Nº Personas (centenas)
8.6 Valverde	< 50	474
	50 - 55	98
	55 - 60	20
	60 - 65	7
	65 - 70	1
	> 70	0



Ag\_MAD\_Madrid\_C\_Ln\_8\_6

8\_3R\_8\_6

$L_n$

Nivel Continuo Equivalente Nocturno



1:18.000



**$L_n$**

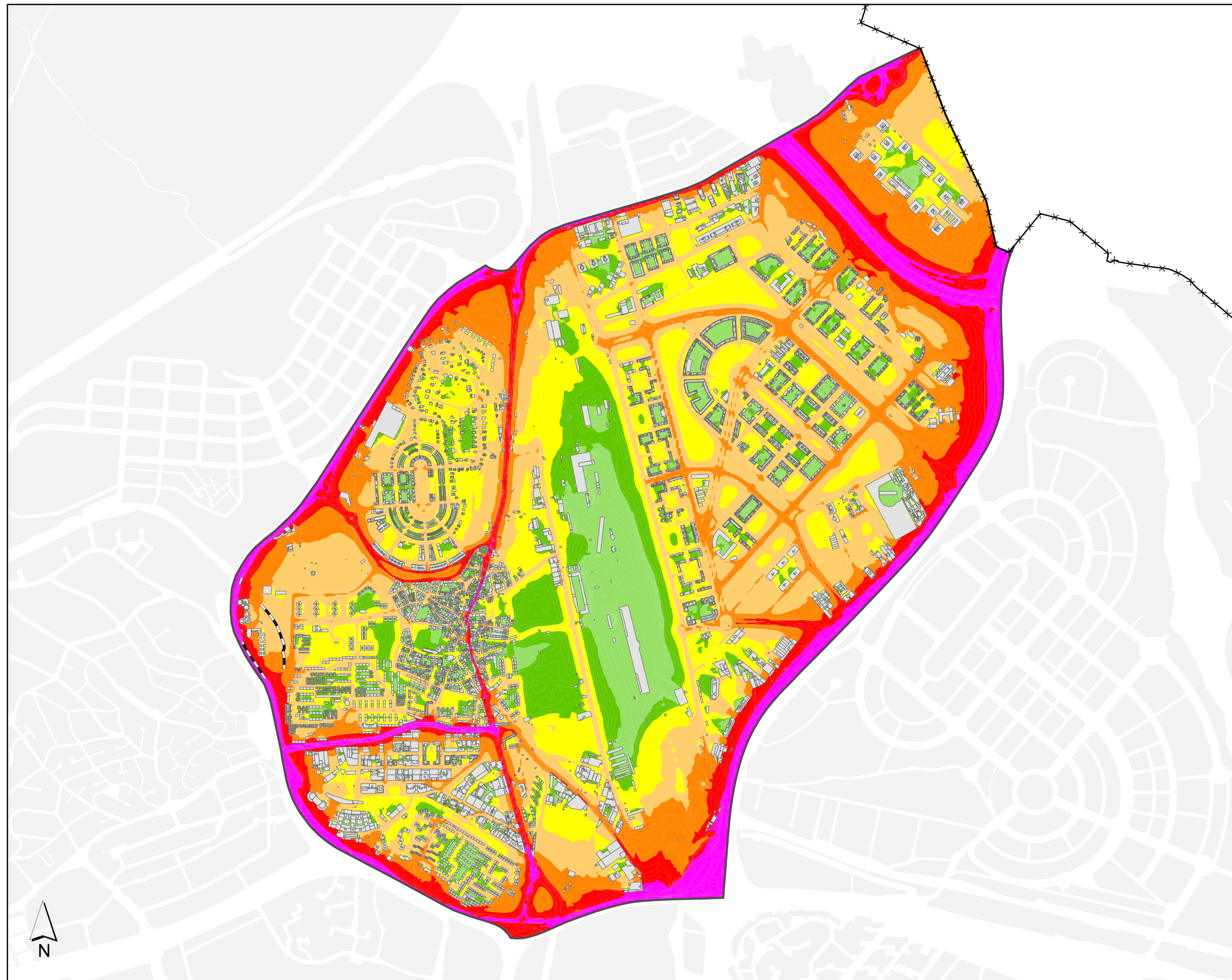
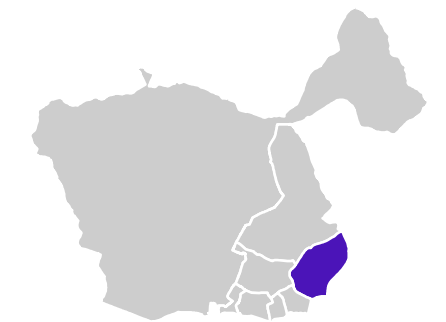
	< 50	dBA		Edificios
	50 - 55	dBA		Parcelas
	55 - 60	dBA		Barreras Acústicas
	60 - 65	dBA		Límite del Barrio
	65 - 70	dBA		Límite del Distrito
	> 70	dBA		Límite del Término Municipal

# Mapa Estratégico de Ruido de Madrid 2016

## 08 Fuencarral - El Pardo

Población Expuesta a Niveles Día-Tarde-Noche ( $L_{den}$ )

Barrio	Rango de Exposición Sonora (dBA)	Nº Personas (centenas)
8.6 Valverde	< 55	356
	55 - 60	163
	60 - 65	62
	65 - 70	14
	70 - 75	4
	> 75	0



Ag\_MAD\_Madrid\_C\_Lden\_8\_6

8\_4R\_8\_6

$L_{den}$

Nivel Continuo Equivalente Día - Tarde - Noche



1:18.000



$L_{den}$

	< 50 dBA		Edificios
	50 - 55 dBA		Parcelas
	55 - 60 dBA		Barreras Acústicas
	60 - 65 dBA		Límite del Barrio
	65 - 70 dBA		Límite del Distrito
	70 - 75 dBA		Límite del Término Municipal
	> 75 dBA		

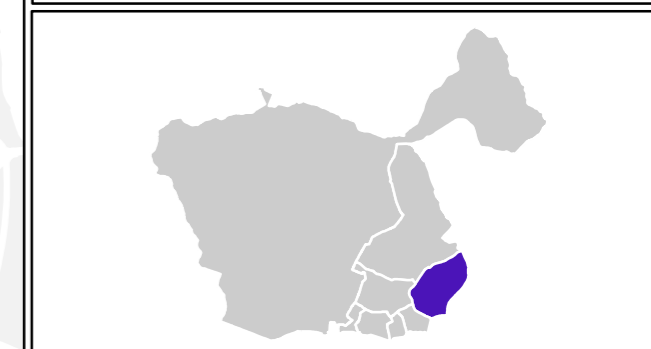
# Mapa Estratégico de Ruido de Madrid 2016

## 08 Fuencarral - El Pardo

Población Expuesta a Niveles Diurnos ( $L_d$ )

Ejes Ferroviarios

Barrio	Rango de Exposición Sonora (dBA)	Nº Personas (centenas)
8.6 Valverde	55 - 60	0
	60 - 65	0
	65 - 70	0
	70 - 75	0
	> 75	0



Ag\_MAD\_Madrid\_F\_Ld\_8\_6

8\_1F\_8\_6

$L_d$

Nivel Continuo Equivalente Diurno



1:18.000



- $L_d$
- 55 - 60 dBA
- 60 - 65 dBA
- 65 - 70 dBA
- 70 - 75 dBA
- > 75 dBA
- Edificios
- Estación Tren
- Barreras Acústicas
- Límite del Barrio
- Límite del Distrito
- Límite del Término Municipal

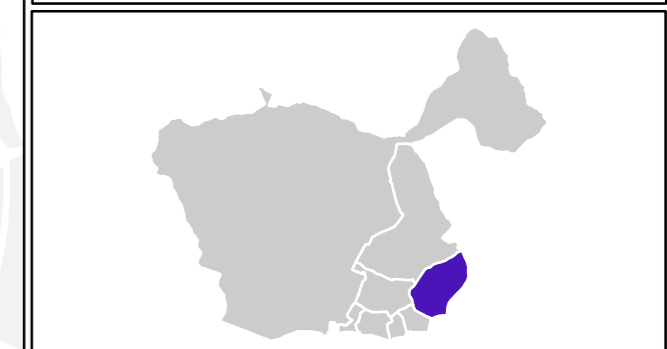
# Mapa Estratégico de Ruido de Madrid 2016

## 08 Fuencarral - El Pardo

Población Expuesta a Niveles Vespertinos ( $L_e$ )

Ejes Ferroviarios

Barrio	Rango de Exposición Sonora (dBA)	Nº Personas (centenas)
8.6 Valverde	55 - 60	0
	60 - 65	0
	65 - 70	0
	70 - 75	0
	> 75	0

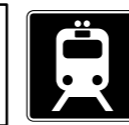


Ag\_MAD\_Madrid\_F\_Le\_8\_6

8\_2F\_8\_6

$L_e$

Nivel Continuo Equivalente Vespertino



1:18.000



- 55 - 60 dBA
- 60 - 65 dBA
- 65 - 70 dBA
- 70 - 75 dBA
- > 75 dBA
- Edificios
- Estación Tren
- Barreras Acústicas
- Límite del Barrio
- Límite del Distrito
- Límite del Término Municipal

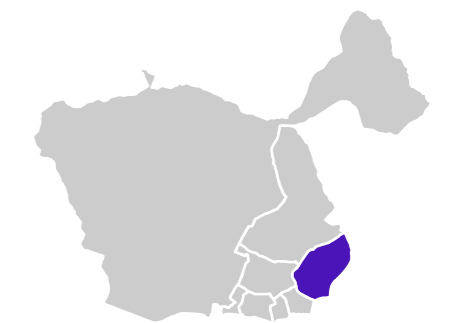
# Mapa Estratégico de Ruido de Madrid 2016

## 08 Fuencarral - El Pardo

Población Expuesta a Niveles Nocturnos ( $L_n$ )

Ejes Ferroviarios

Barrio	Rango de Exposición Sonora (dBA)	Nº Personas (centenas)
8.6 Valverde	50 - 55	0
	55 - 60	0
	60 - 65	0
	65 - 70	0
	> 70	0



Ag\_MAD\_Madrid\_F\_Ln\_8\_6

8\_3F\_8\_6

$L_n$

Nivel Continuo Equivalente Nocturno



1:18.000



- 50 - 55 dBA
- 55 - 60 dBA
- 60 - 65 dBA
- 65 - 70 dBA
- > 70 dBA
- Edificios
- Estación Tren
- Barreras Acústicas
- Límite del Barrio
- Límite del Distrito
- Límite del Término Municipal

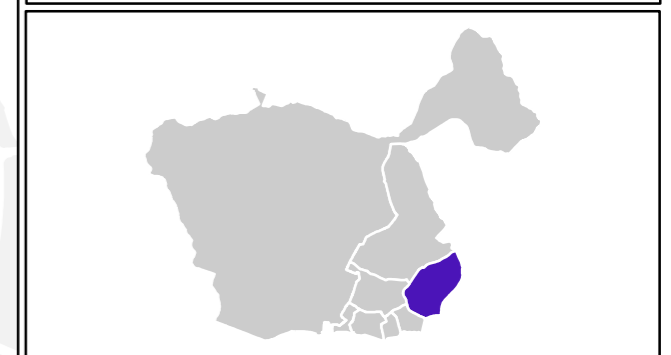
# Mapa Estratégico de Ruido de Madrid 2016

## 08 Fuencarral - El Pardo

Población Expuesta a Niveles Día-Tarde-Noche ( $L_{den}$ )

### Ejes Ferroviarios

Barrio	Rango de Exposición Sonora (dBA)	Nº Personas (centenas)
8.6 Valverde	55 - 60	0
	60 - 65	0
	65 - 70	0
	70 - 75	0
	> 75	0



Ag\_MAD\_Madrid\_F\_Lden\_8\_6

8\_4F\_8\_6

$L_{den}$

Nivel Continuo Equivalente Día - Tarde - Noche



1:18.000



- 55 - 60 dBA
- 60 - 65 dBA
- 65 - 70 dBA
- 70 - 75 dBA
- > 75 dBA
- Edificios
- Estación Tren
- Barreras Acústicas
- Límite del Barrio
- Límite del Distrito
- Límite del Término Municipal