

# Mapa Estratégico de Ruido del Distrito de **Retiro**



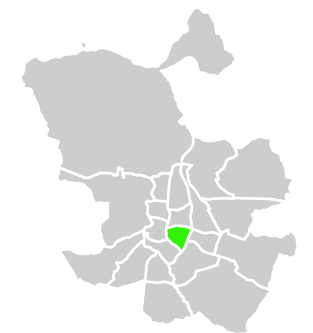
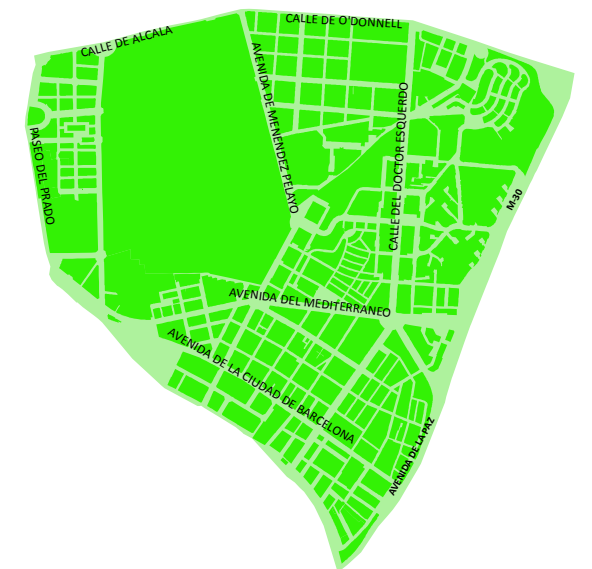
# Mapa Estratégico de Ruido de Madrid 2016

03

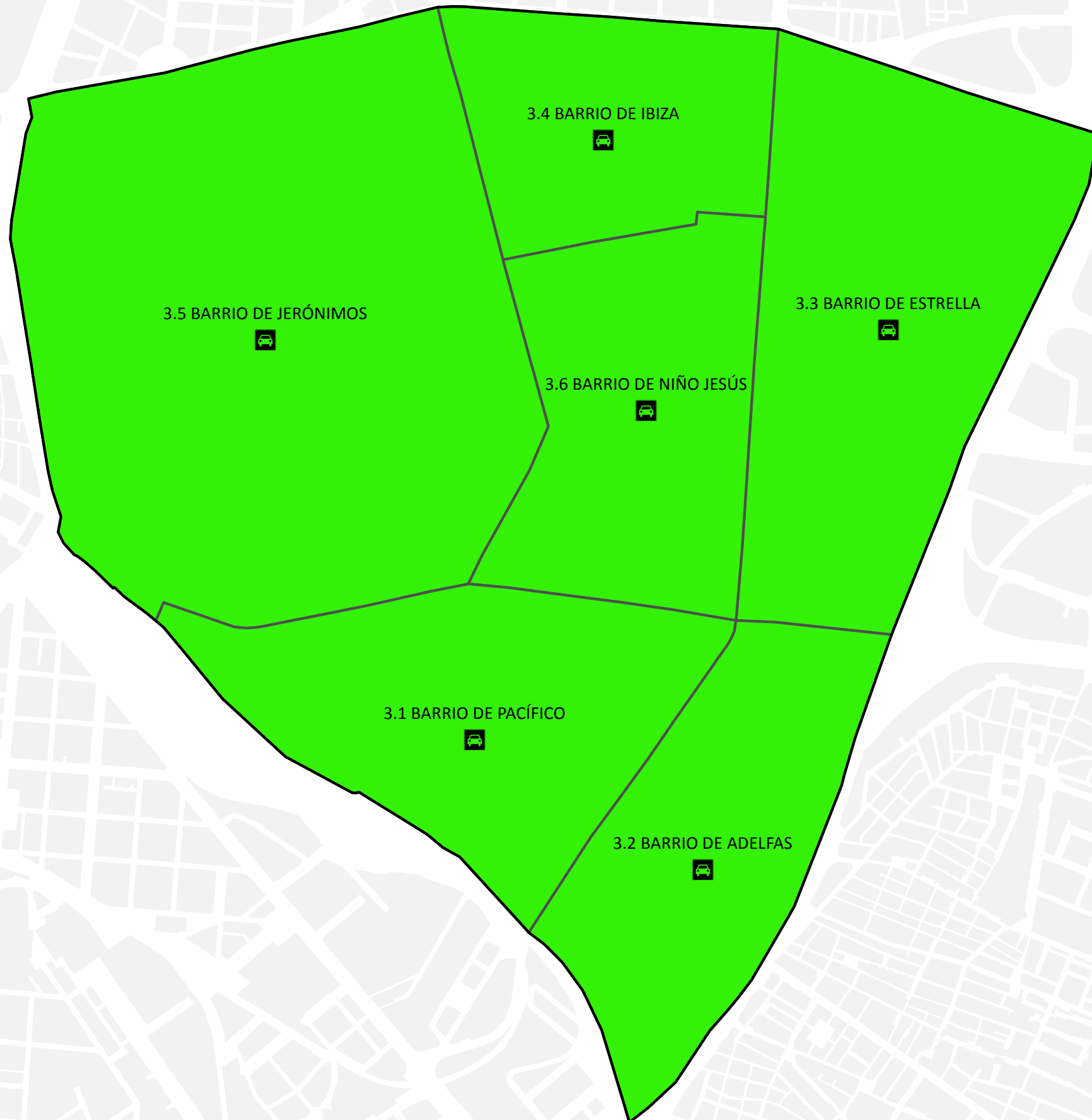
Retiro

## DATOS ADMINISTRATIVOS DEL DISTRITO RETIRO

Barrio	Superficie (ha)	Población 2016 (centenas)	Densidad (Hab/ha)
3.1 Pacífico	75,83	337	444,63
3.2 Adelfas	64,08	179	279,83
3.3 La Estrella	102,55	232	226,22
3.4 Ibiza	49,2	214	435,66
3.5 Los Jerónimos	190,64	70	36,88
3.6 Niño Jesús	64,33	153	237,06



- Parcelas
- Tráfico Rodado
- Límite del Barrio
- Límite del Distrito
- Límite del Término Municipal



Ag\_MAD\_Madrid\_Adm\_3

8\_Adm\_3

Distribución Administrativa del Distrito Retiro

1:13.000



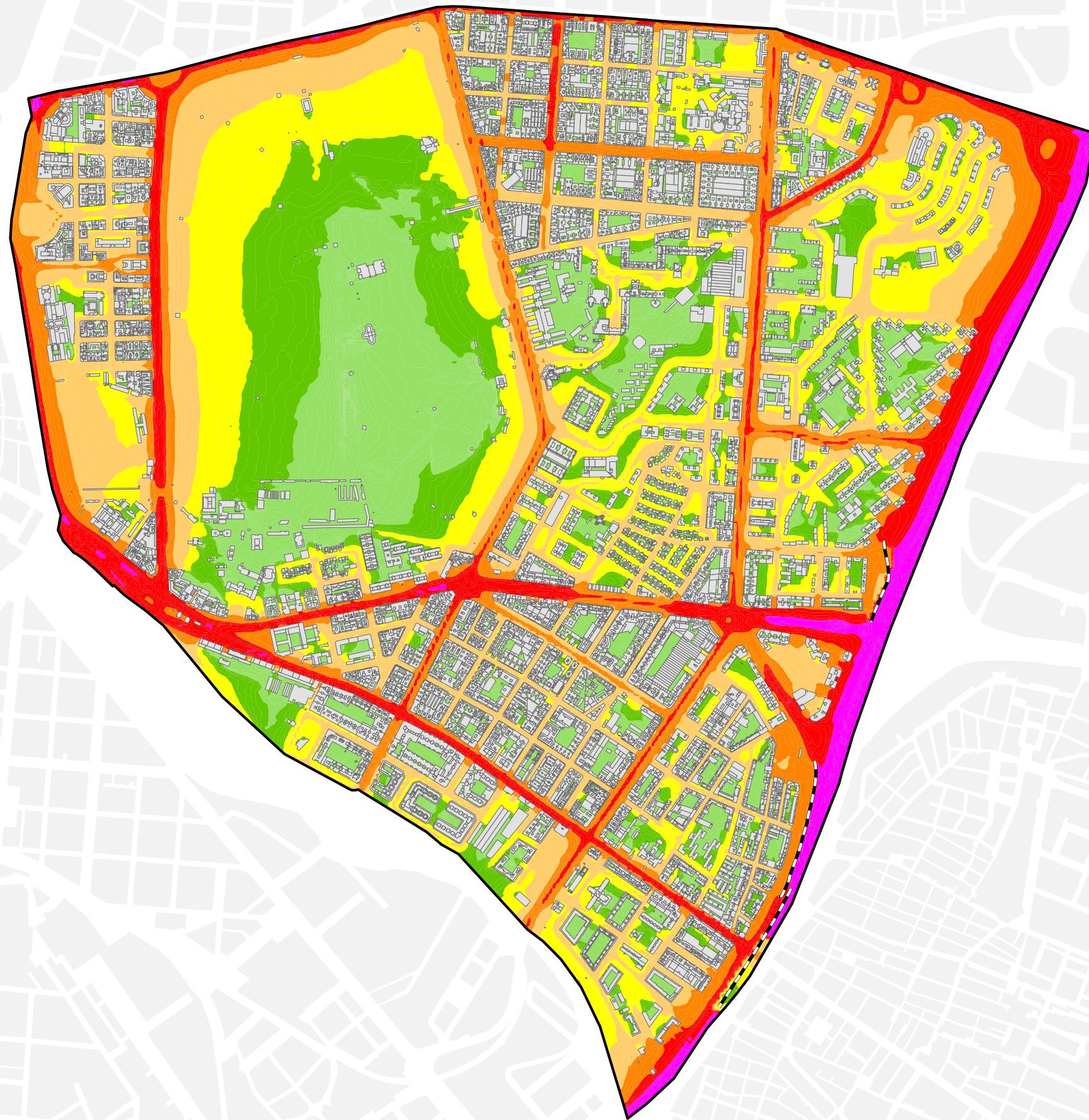
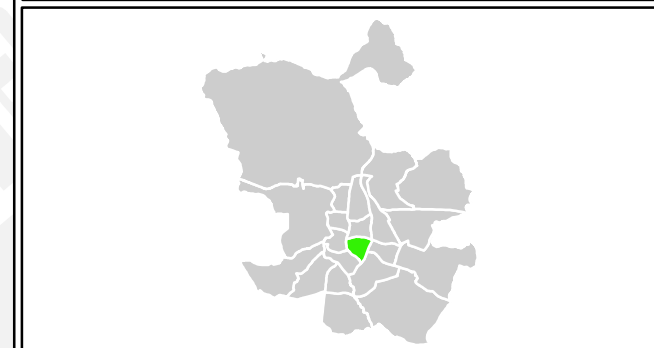
# Mapa Estratégico de Ruido de Madrid 2016

03

Retiro

## Población Expuesta a Niveles Diurnos (L<sub>d</sub>)

Distrito	Rango de Exposición Sonora (dBA)	Nº Personas (centenas)
Retiro	< 55	826
	55 - 60	198
	60 - 65	104
	65 - 70	54
	70 - 75	2
	> 75	0



Ag\_MAD\_Madrid\_C\_Ld\_3

8\_1R\_3

L<sub>d</sub>

Nivel Continuo Equivalente Diurno



1:13.000



L<sub>d</sub>

- < 50 dBA
- 50 - 55 dBA
- 55 - 60 dBA
- 60 - 65 dBA
- 65 - 70 dBA
- 70 - 75 dBA
- > 75 dBA
- Edificios
- Parcelas
- Barreras Acústicas
- Límite del Barrio
- Límite del Distrito
- Límite del Término Municipal

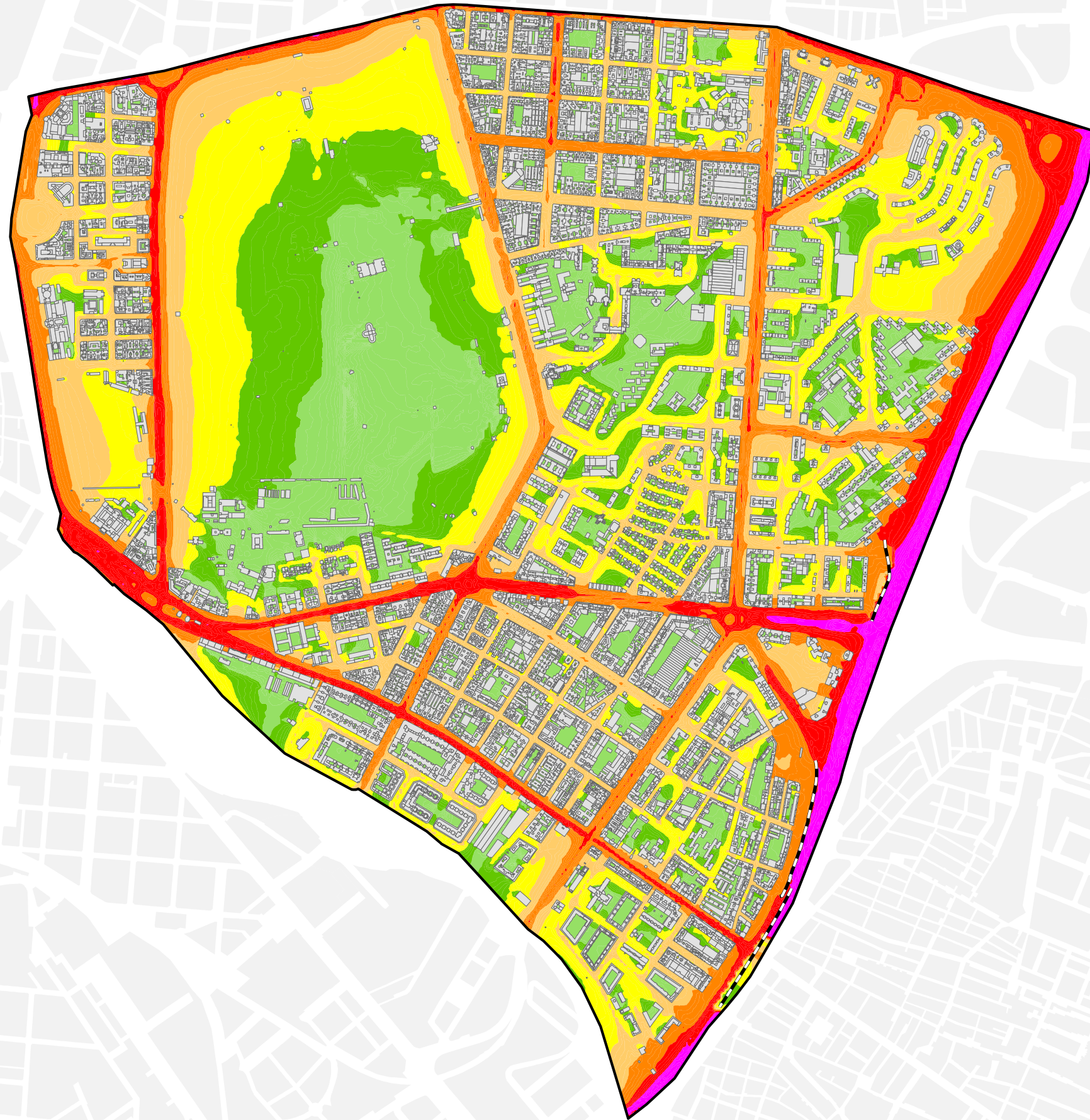
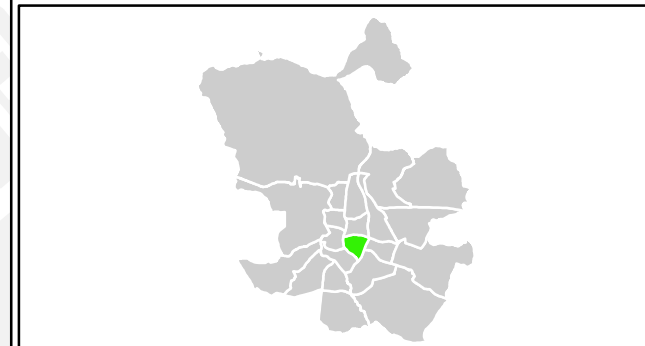
# Mapa Estratégico de Ruido de Madrid 2016

03

Retiro

Población Expuesta a Niveles Vespertinos ( $L_e$ )

Distrito	Rango de Exposición Sonora (dBA)	Nº Personas (centenas)
Retiro	< 55	848
	55 - 60	197
	60 - 65	97
	65 - 70	43
	70 - 75	1
	> 75	0



Ag\_MAD\_Madrid\_C\_Le\_3

8\_2R\_3

$L_e$

Nivel Continuo Equivalente Vespertino



1:13.000



$L_e$

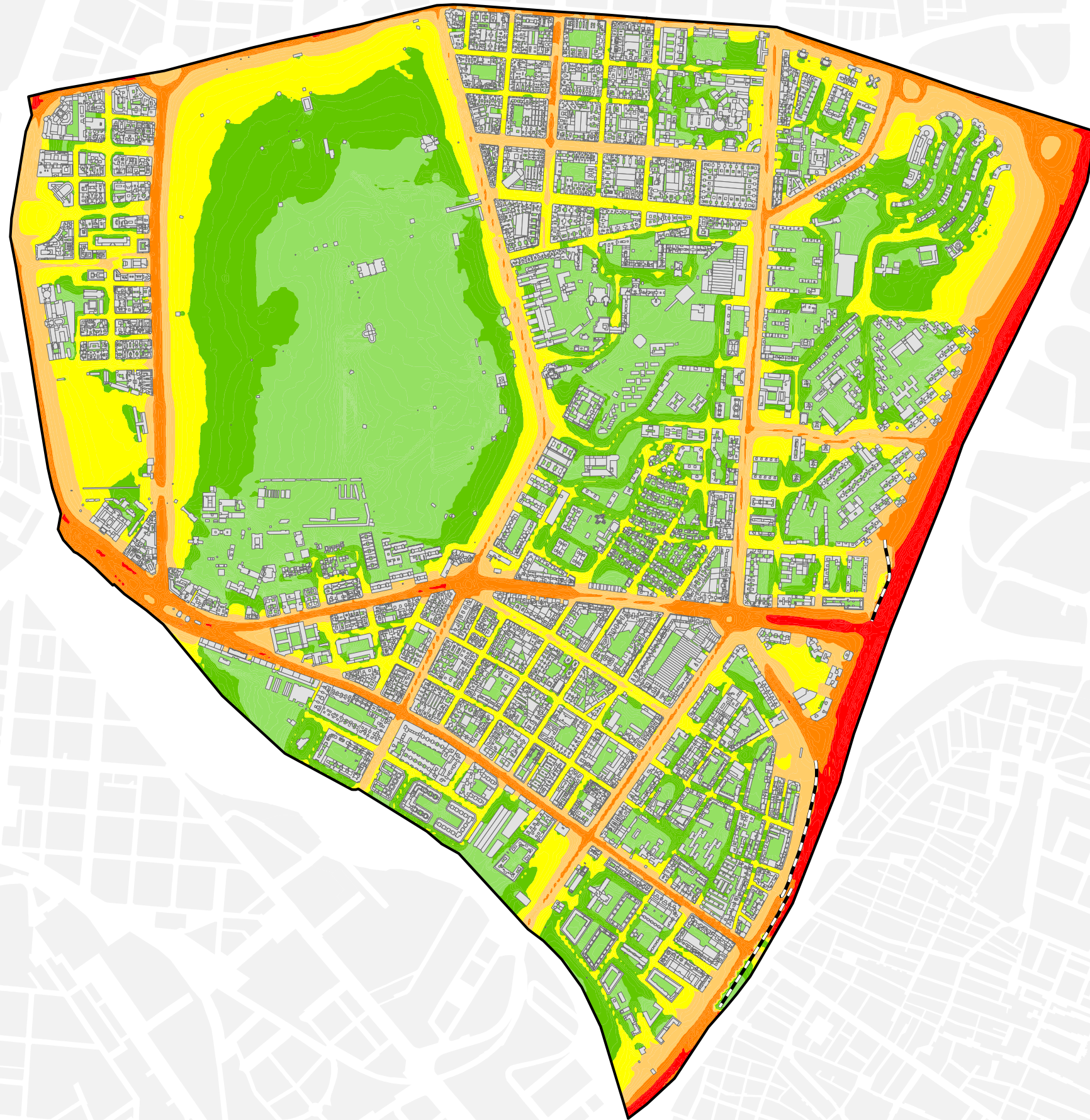
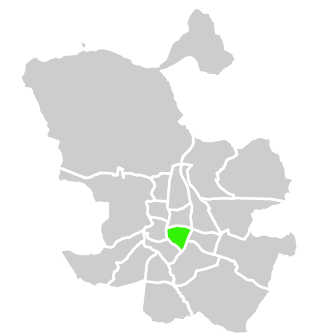
- < 50 dBA
  - 50 - 55 dBA
  - 55 - 60 dBA
  - 60 - 65 dBA
  - 65 - 70 dBA
  - 70 - 75 dBA
  - > 75 dBA
- Edificios
  - Parcelas
  - Barreras Acústicas
  - Límite del Barrio
  - Límite del Distrito
  - Límite del Término Municipal

# Mapa Estratégico de Ruido de Madrid 2016

## 03 Retiro

### Población Expuesta a Niveles Nocturnos ( $L_n$ )

Distrito	Rango de Exposición Sonora (dBA)	Nº Personas (centenas)
Retiro	< 50	846
	50 - 55	189
	55 - 60	98
	60 - 65	51
	65 - 70	1
	> 70	0



Ag\_MAD\_Madrid\_C\_Ln\_3

8\_3R\_3

$L_n$

Nivel Continuo Equivalente Nocturno



1:13.000



- $L_n$
- < 50 dBA
  - 50 - 55 dBA
  - 55 - 60 dBA
  - 60 - 65 dBA
  - 65 - 70 dBA
  - > 70 dBA
- Edificios
  - Parcelas
  - Barreras Acústicas
  - Límite del Barrio
  - Límite del Distrito
  - Límite del Término Municipal

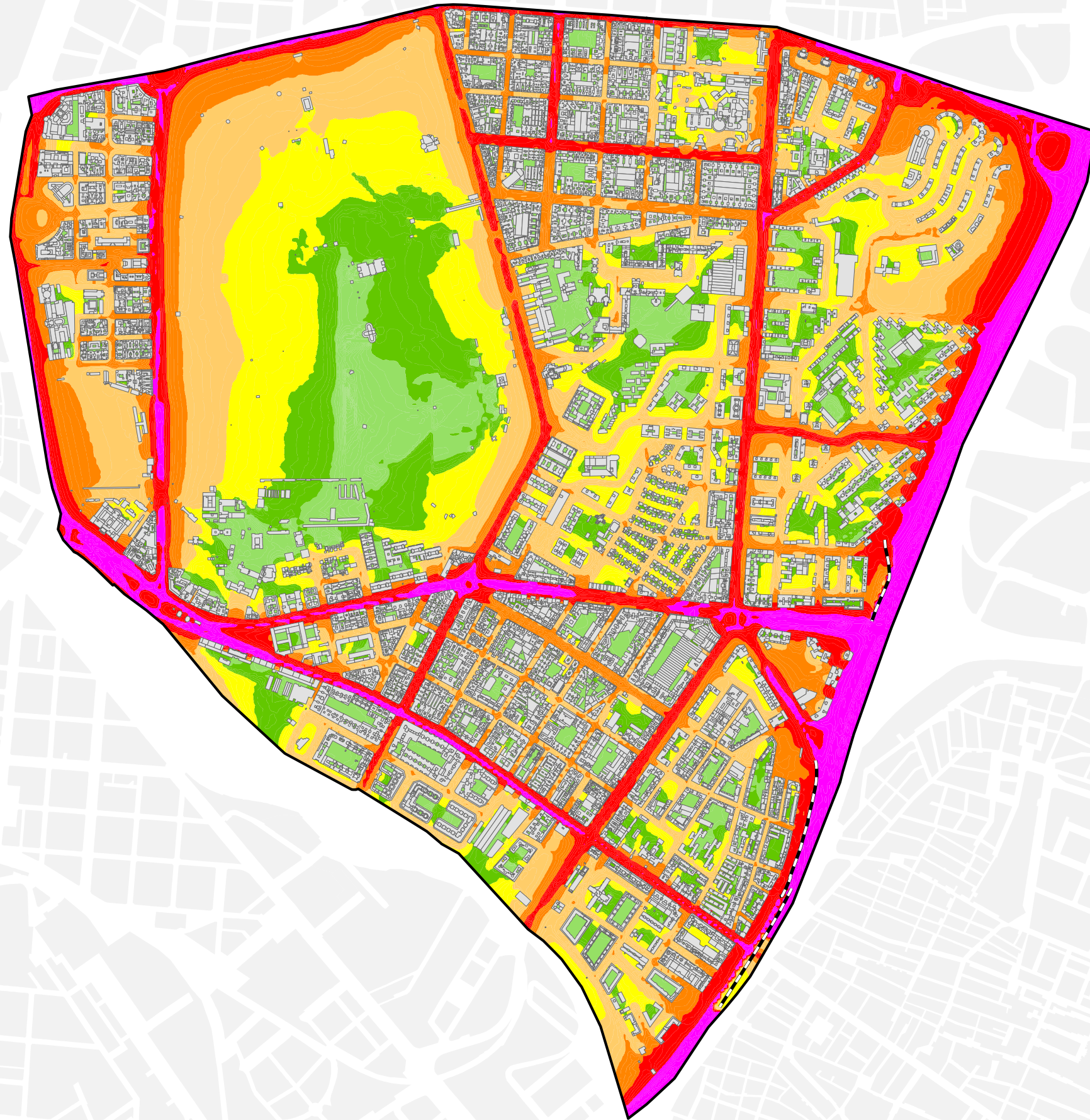
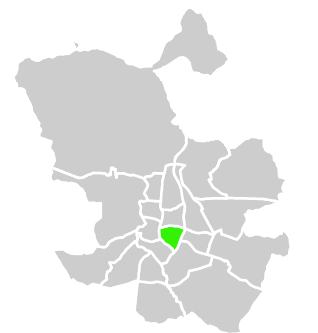
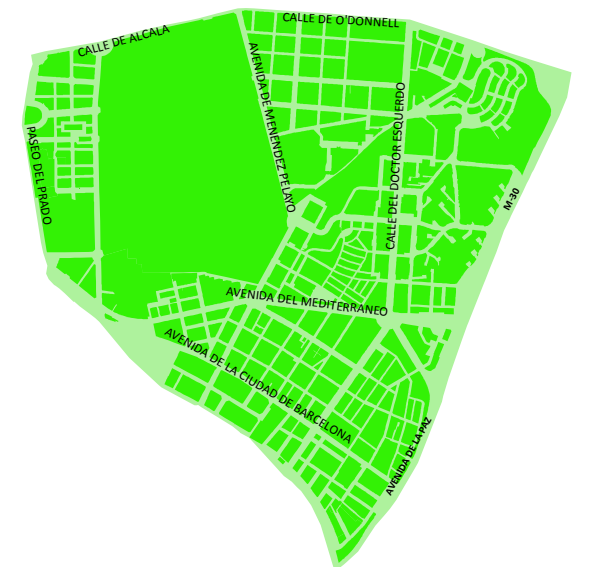
# Mapa Estratégico de Ruido de Madrid 2016

03

Retiro

Población Expuesta a Niveles Día-Tarde-Noche ( $L_{den}$ )

Distrito	Rango de Exposición Sonora (dBA)	Nº Personas (centenas)
Retiro	< 55	757
	55 - 60	148
	60 - 65	168
	65 - 70	88
	70 - 75	24
	> 75	0



Ag\_MAD\_Madrid\_C\_Lden\_3

8\_4R\_3

$L_{den}$

Nivel Continuo Equivalente Día - Tarde - Noche



1:13.000



$L_{den}$

- < 50 dBA
- 50 - 55 dBA
- 55 - 60 dBA
- 60 - 65 dBA
- 65 - 70 dBA
- 70 - 75 dBA
- > 75 dBA
- Edificios
- Parcelas
- Barreras Acústicas
- Límite del Barrio
- Límite del Distrito
- Límite del Término Municipal

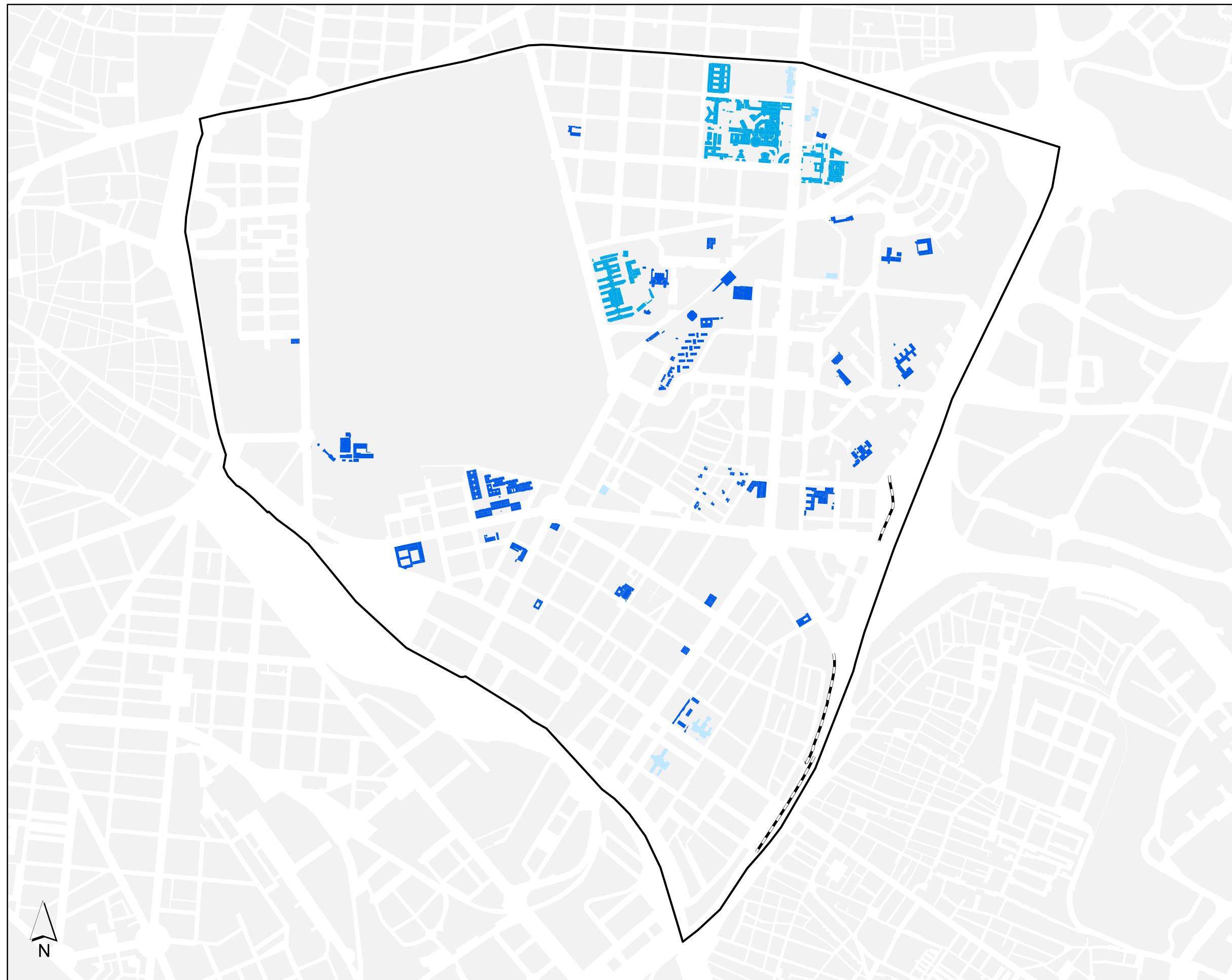
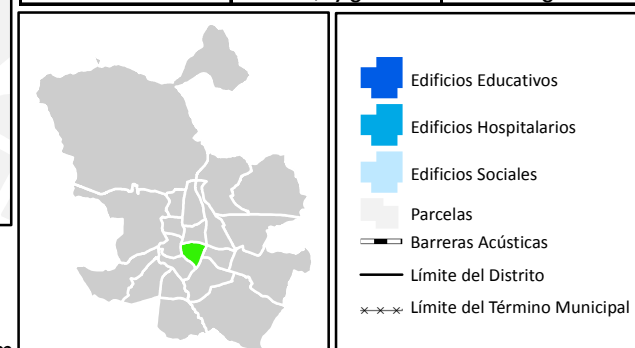
# Mapa Estratégico de Ruido de Madrid 2016

03 Retiro

## Edificios Sensibles

L <sub>den</sub>		
Uso	Rango de Exposición Sonora (dBA)	Nº Edificios
Educativo	<55	21
	55-60	13
	60-65	5
	65-70	4
	70-75	0
	>75	0
Hospitalario	<55	0
	55-60	3
	60-65	2
	65-70	0
	70-75	0
	>75	0
Social	<55	0
	55-60	3
	60-65	3
	65-70	0
	70-75	0
	>75	0

L <sub>n</sub>		
Uso	Rango de Exposición Sonora (dBA)	Nº Edificios
Educativo	<50	28
	50-55	10
	55-60	5
	60-65	0
	65-70	0
	>70	0
Hospitalario	<50	2
	50-55	3
	55-60	0
	60-65	0
	65-70	0
	>70	0
Social	<50	2
	50-55	4
	55-60	0
	60-65	0
	65-70	0
	>70	0



Ag\_MAD\_Madrid\_C\_ES\_3

8\_R\_ES\_3

Exposición de Centros Educativos, Hospitalarios y Sociales en el Distrito Retiro



1:13.000

