

Mapa Estratégico de Ruido del Distrito de **Arganzuela**



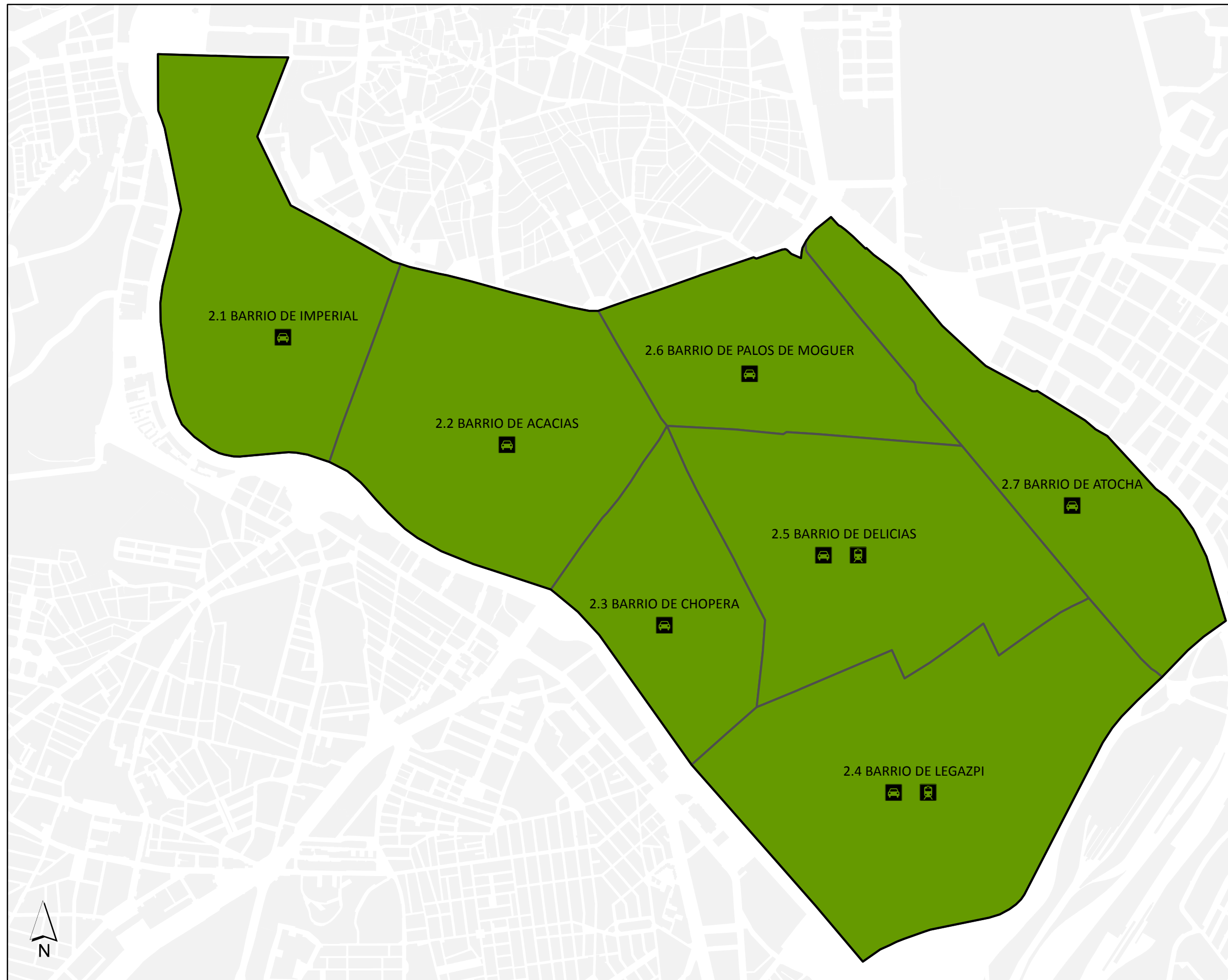
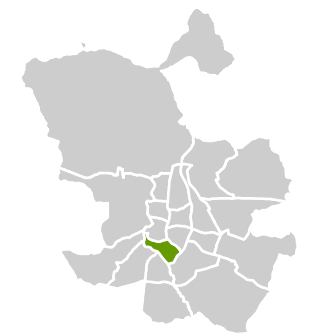
Mapa Estratégico de Ruido de Madrid 2016

02

Arganzuela

DATOS ADMINISTRATIVOS DEL DISTRITO ARGANZUELA

Barrio	Superficie (ha)	Población 2016 (centenas)	Densidad (Hab/ha)
2.1 Imperial	96,77	227	234,36
2.2 Las Acacias	107,34	366	341,05
2.3 La Chopera	56,78	199	350,82
2.4 Legazpi	141,45	184	130,08
2.5 Las Delicias	105,47	271	257,08
2.6 Palos de Moguer	64,84	257	396,15
2.7 Atocha	73,57	11	15,1



Ag_MAD_Madrid_Adm_2

8_Adm_2

Distribución Administrativa del Distrito Arganzuela

1:15.000



- Parcelas
- Tráfico Rodado
- Tráfico Ferroviario
- Límite del Barrio
- Límite del Distrito
- Límite del Término Municipal

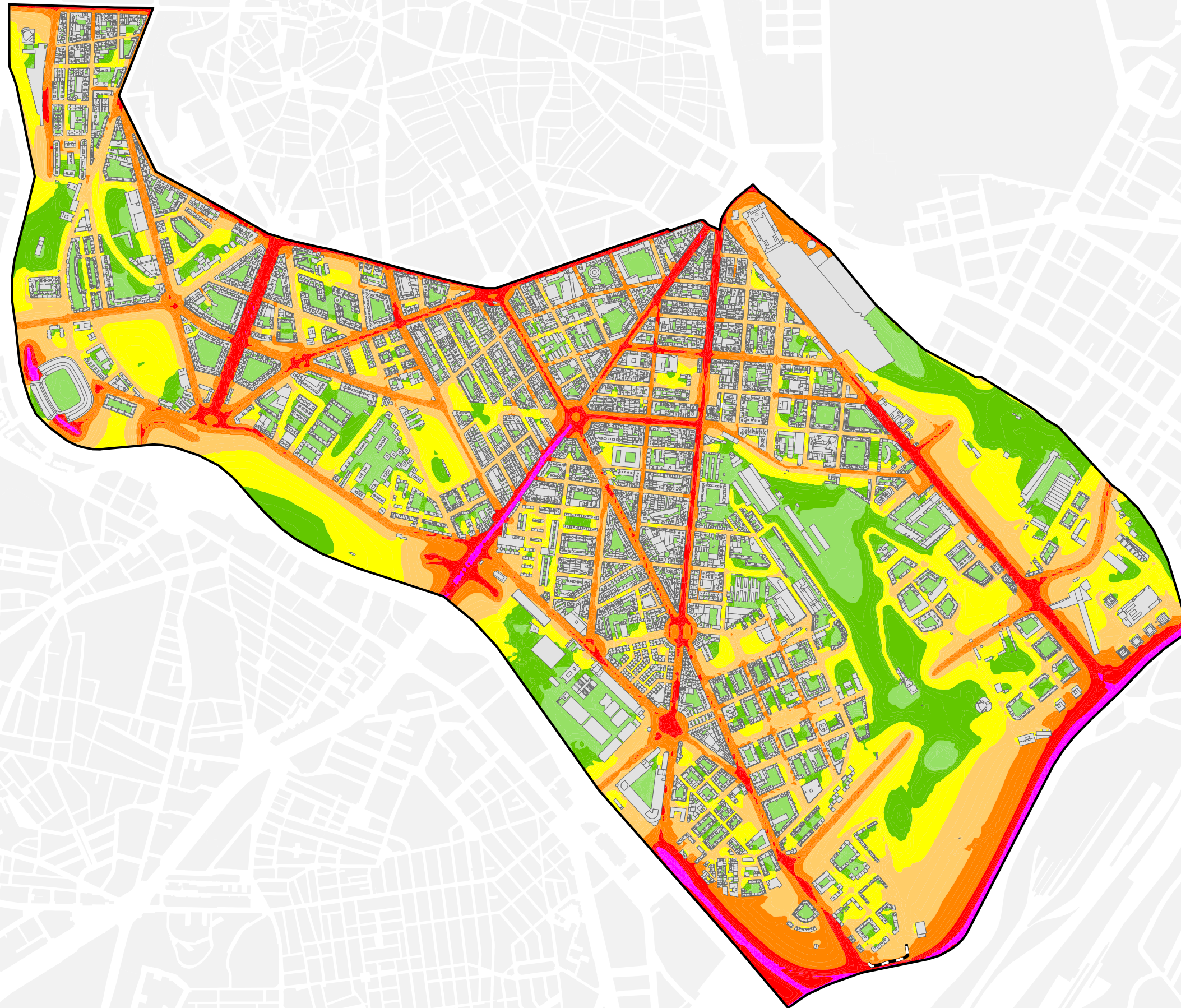
Mapa Estratégico de Ruido de Madrid 2016

02

Arganzuela

Población Expuesta a Niveles Diurnos (L_d)

Distrito	Rango de Exposición Sonora (dBA)	Nº Personas (centenas)
Arganzuela	< 55	1038
	55 - 60	256
	60 - 65	171
	65 - 70	49
	70 - 75	4
	> 75	0



Ag_MAD_Madrid_C_Ld_2

8_1R_2

L_d

Nivel Continuo Equivalente Diurno



1:15.000



L_d

- < 50 dBA
 - 50 - 55 dBA
 - 55 - 60 dBA
 - 60 - 65 dBA
 - 65 - 70 dBA
 - 70 - 75 dBA
 - > 75 dBA
- Edificios
 - Parcelas
 - Barreras Acústicas
 - Límite del Barrio
 - Límite del Distrito
 - Límite del Término Municipal

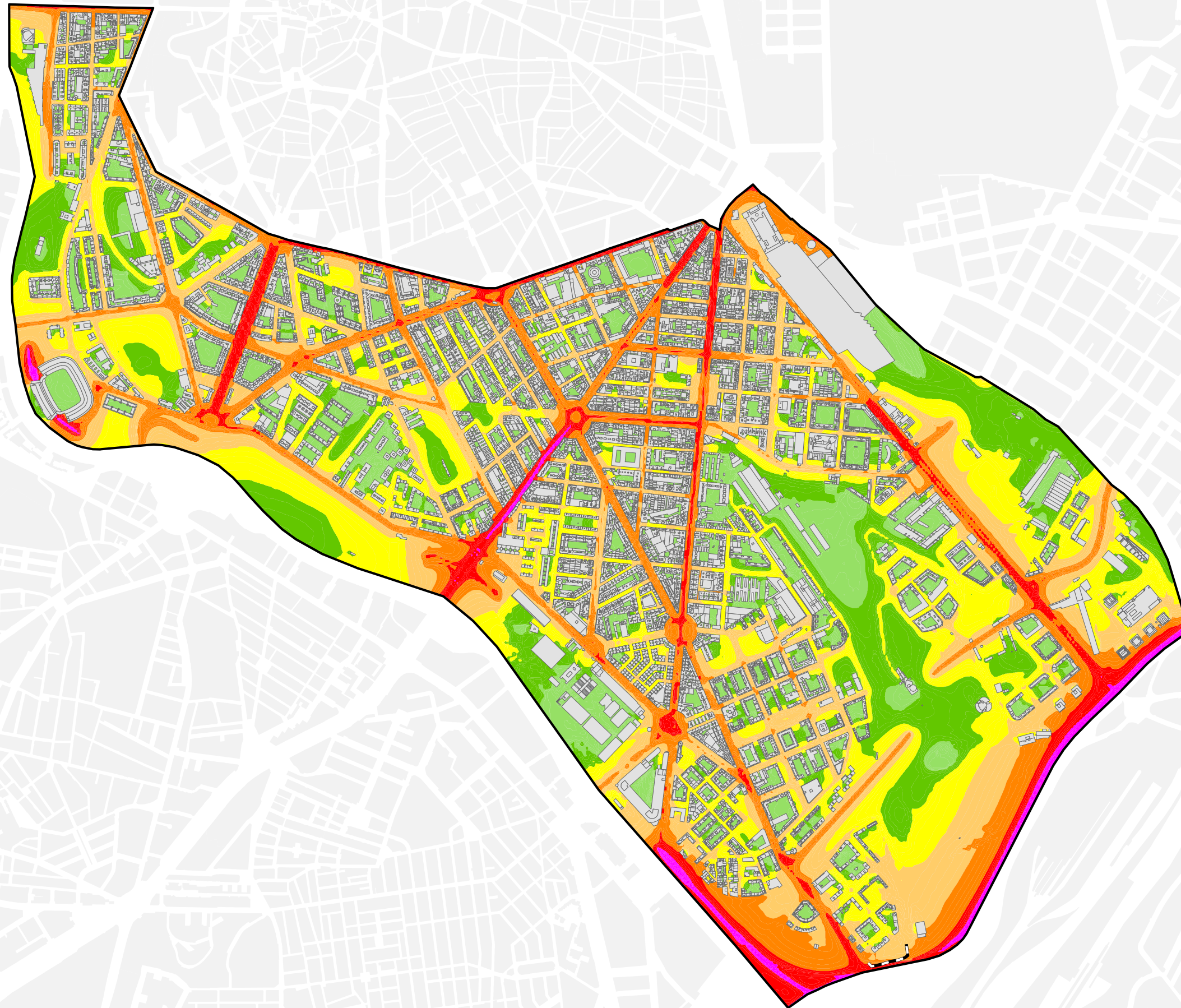
Mapa Estratégico de Ruido de Madrid 2016

02

Arganzuela

Población Expuesta a Niveles Vespertinos (L_e)

Distrito	Rango de Exposición Sonora (dBA)	Nº Personas (centenas)
Arganzuela	< 55	1077
	55 - 60	257
	60 - 65	151
	65 - 70	31
	70 - 75	2
	> 75	0



Ag_MAD_Madrid_C_Le_2

8_2R_2

L_e

Nivel Continuo Equivalente Vespertino



1:15.000



L_e

- < 50 dBA
 - 50 - 55 dBA
 - 55 - 60 dBA
 - 60 - 65 dBA
 - 65 - 70 dBA
 - 70 - 75 dBA
 - > 75 dBA
- Edificios
 - Parcelas
 - Barreras Acústicas
 - Límite del Barrio
 - Límite del Distrito
 - Límite del Término Municipal

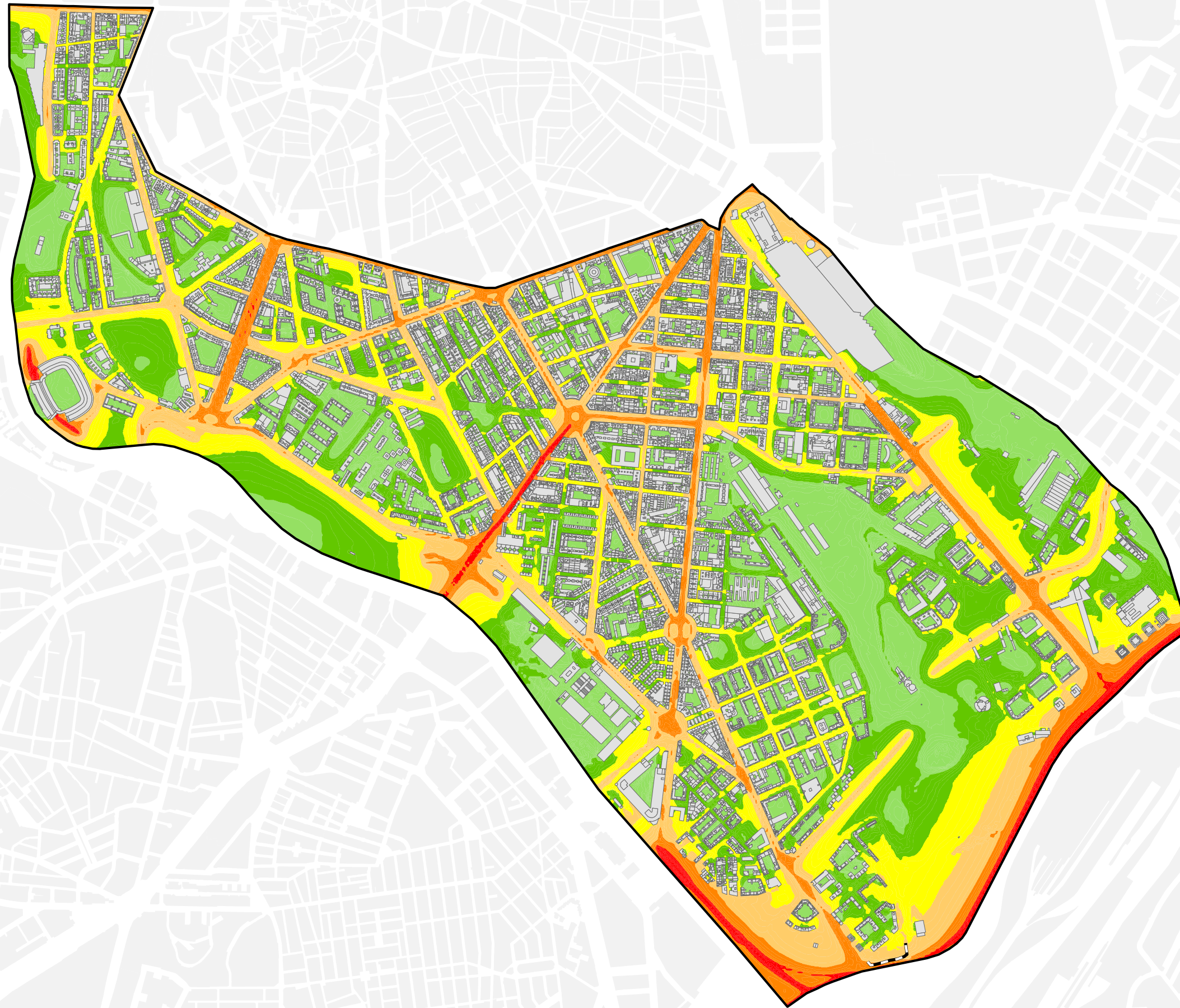
Mapa Estratégico de Ruido de Madrid 2016

02

Arganzuela

Población Expuesta a Niveles Nocturnos (L_n)

Distrito	Rango de Exposición Sonora (dBA)	Nº Personas (centenas)
Arganzuela	< 50	1066
	50 - 55	267
	55 - 60	138
	60 - 65	44
	65 - 70	4
	> 70	0



Ag_MAD_Madrid_C_Ln_2

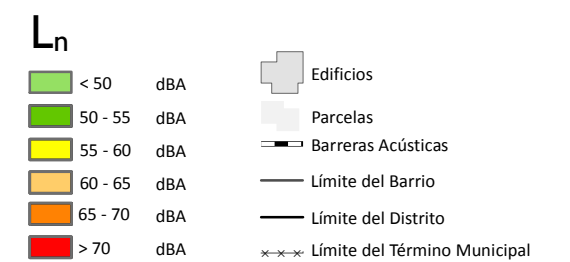
8_3R_2

L_n

Nivel Continuo Equivalente Nocturno



1:15.000



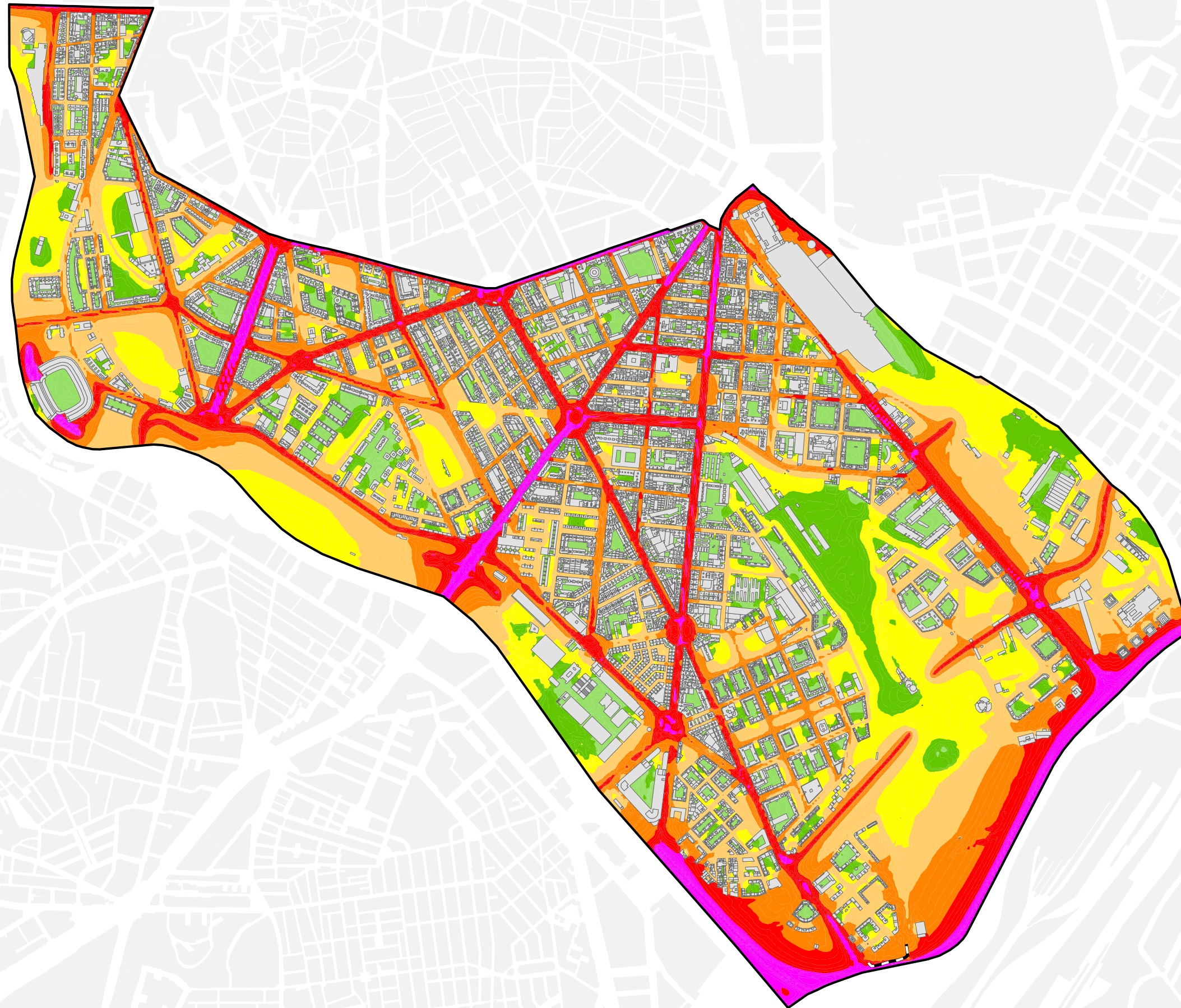
Mapa Estratégico de Ruido de Madrid 2016

02

Arganzuela

Población Expuesta a Niveles Día-Tarde-Noche (L_{den})

Distrito	Rango de Exposición Sonora (dBA)	Nº Personas (centenas)
Arganzuela	< 55	958
	55 - 60	202
	60 - 65	232
	65 - 70	106
	70 - 75	19
	> 75	1



Ag_MAD_Madrid_C_Lden_2

8_4R_2

L_{den}

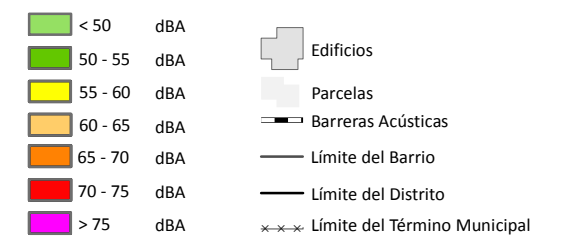
Nivel Continuo Equivalente Día - Tarde - Noche



1:15.000



L_{den}



Mapa Estratégico de Ruido de Madrid 2016

02

Arganzuela

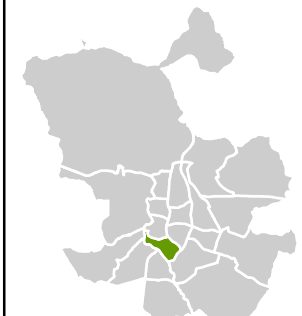
Edificios Sensibles

L_{den}

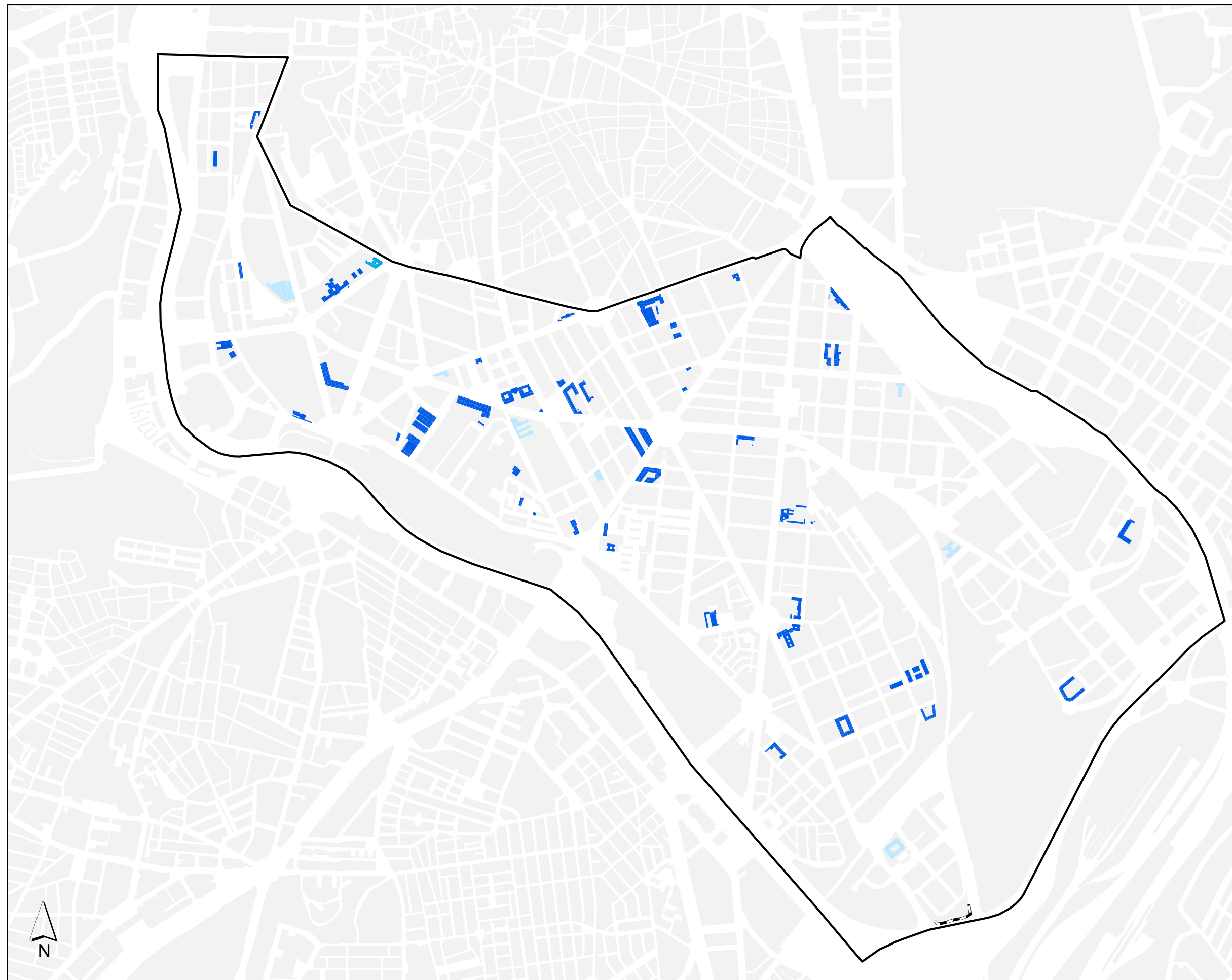
Uso	Rango de Exposición Sonora (dBA)	Nº Edificios
Educativo	<55	6
	55-60	15
	60-65	15
	65-70	6
	70-75	3
	>75	0
Hospitalario	<55	0
	55-60	0
	60-65	0
	65-70	1
	70-75	0
	>75	0
Social	<55	0
	55-60	2
	60-65	6
	65-70	0
	70-75	0
	>75	0

L_n

Uso	Rango de Exposición Sonora (dBA)	Nº Edificios
Educativo	<50	12
	50-55	22
	55-60	4
	60-65	7
	65-70	0
	>70	0
Hospitalario	<50	0
	50-55	0
	55-60	1
	60-65	0
	65-70	0
	>70	0
Social	<50	1
	50-55	6
	55-60	1
	60-65	0
	65-70	0
	>70	0



- Edificios Educativos
- Edificios Hospitalarios
- Edificios Sociales
- Parcelas
- Barreras Acústicas
- Límite del Distrito
- Límite del Término Municipal



Ag_MAD_Madrid_C_ES_2

8_R_ES_2

Exposición de Centros Educativos, Hospitalarios y Sociales en el Distrito Arganzuela



1:15.000



Mapa Estratégico de Ruido de Madrid 2016

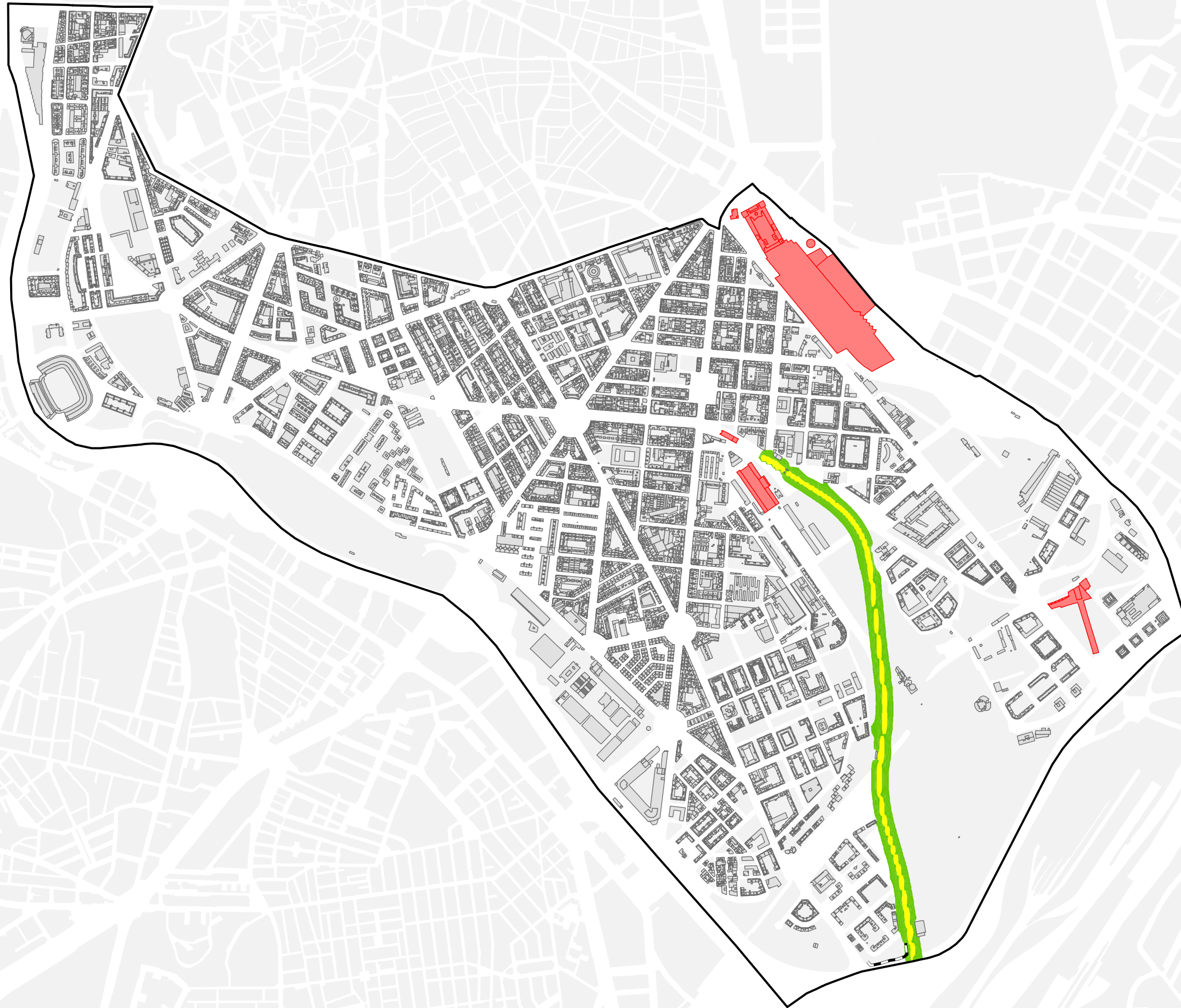
02

Arganzuela

Población Expuesta a Niveles Nocturnos (L_n)

Ejes Ferroviarios

Distrito	Rango de Exposición Sonora (dBA)	Nº Personas (centenas)
Arganzuela	50 - 55	0
	55 - 60	0
	60 - 65	0
	65 - 70	0
	> 70	0



- L_n
- 50 - 55 dBA
- 55 - 60 dBA
- 60 - 65 dBA
- 65 - 70 dBA
- > 70 dBA
- Edificios
- Estación Tren
- Barreras Acústicas
- Límite del Barrio
- Límite del Distrito
- Límite del Término Municipal

Ag_MAD_Madrid_F_Ln_2

8_3F_2

L_n

Nivel Continuo Equivalente Nocturno



Mapa Estratégico de Ruido de Madrid 2016

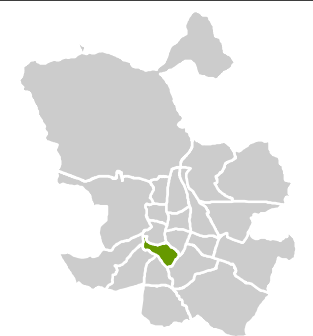
02

Arganzuela

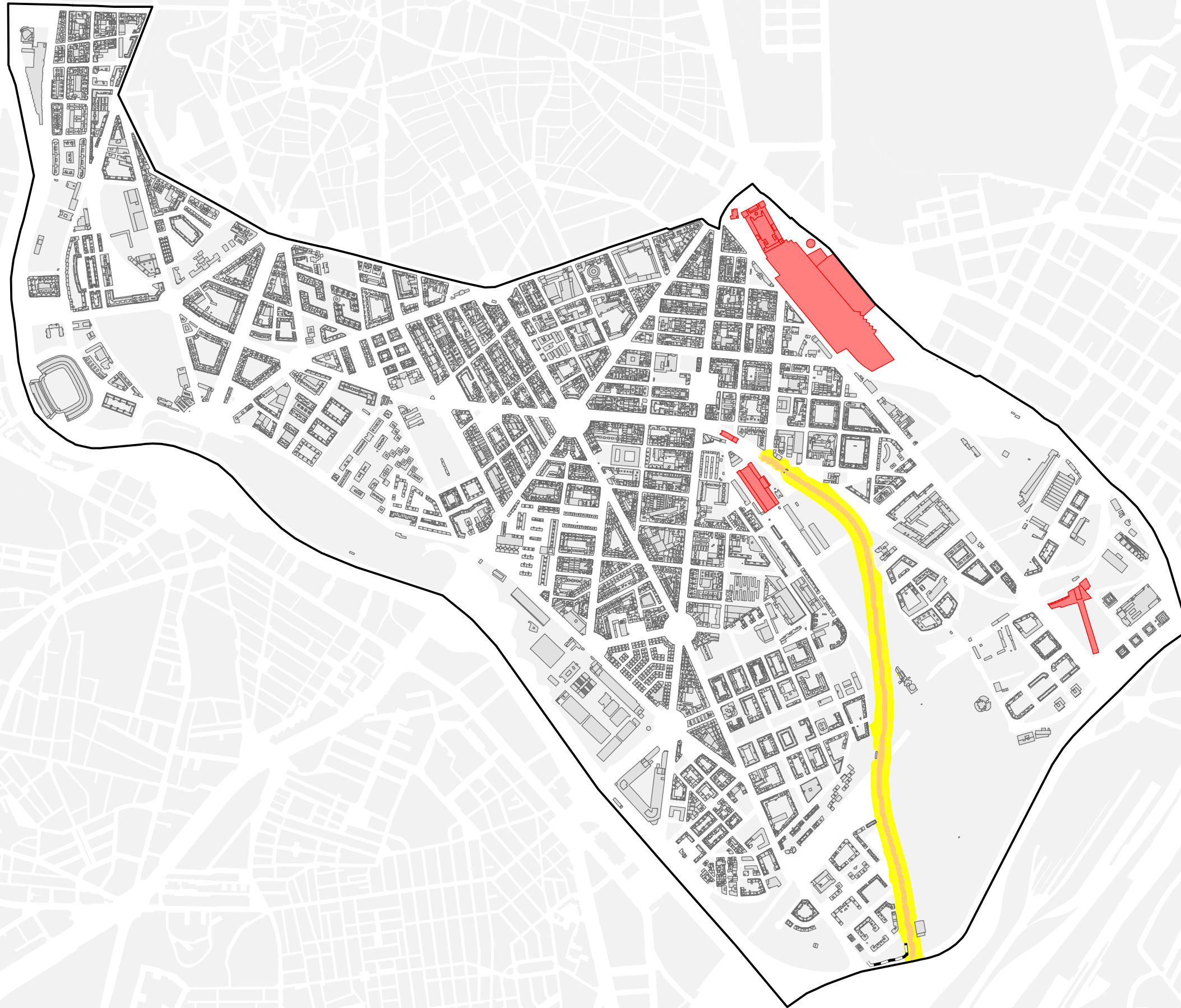
Población Expuesta a Niveles Día-Tarde-Noche (L_{den})

Ejes Ferroviarios

Distrito	Rango de Exposición Sonora (dBA)	Nº Personas (centenas)
Arganzuela	55 - 60	0
	60 - 65	0
	65 - 70	0
	70 - 75	0
	> 75	0



- L_{den}**
- 55 - 60 dBA
 - 60 - 65 dBA
 - 65 - 70 dBA
 - 70 - 75 dBA
 - > 75 dBA
- Edificios
 - Estación Tren
 - Barreras Acústicas
 - Limite del Barrio
 - Limite del Distrito
 - Limite del Término Municipal



Ag_MAD_Madrid_F_Lden_2

8_4F_2

L_{den}

Nivel Continuo Equivalente Día - Tarde - Noche

2

1:15.000



Mapa Estratégico de Ruido de Madrid 2016

02

Arganzuela

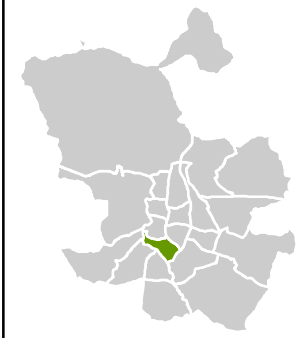
Edificios Sensibles

L_{den}

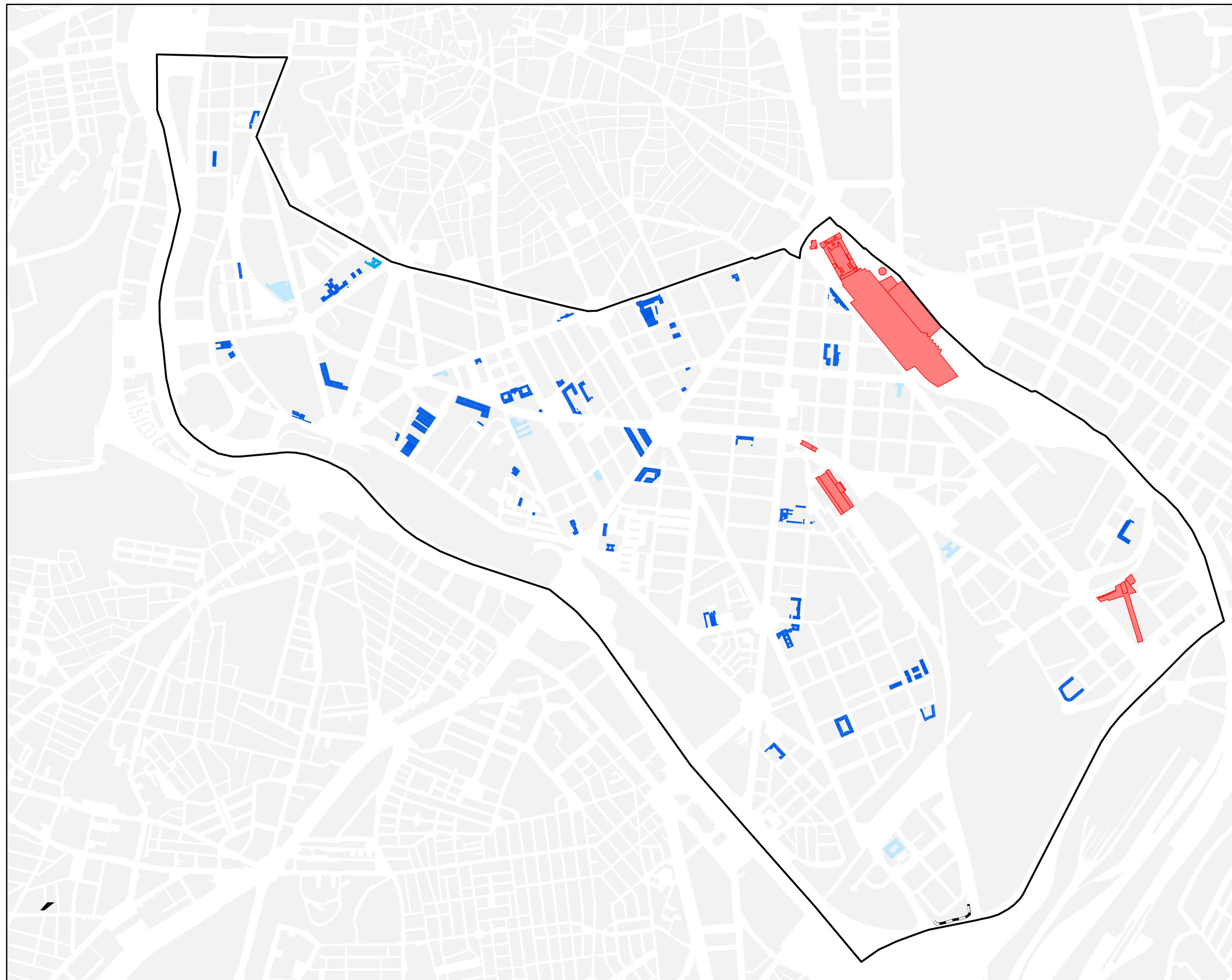
Uso	Rango de Exposición Sonora (dBA)	Nº Edificios
Educativo	< 55	45
	55 - 60	0
	60 - 65	0
	65 - 70	0
	70 - 75	0
Hospitalario	> 75	0
	< 55	1
	55 - 60	0
	60 - 65	0
	65 - 70	0
Social	70 - 75	0
	< 55	8
	55 - 60	0
	60 - 65	0
	65 - 70	0

L_n

Uso	Rango de Exposición Sonora (dBA)	Nº Edificios
Educativo	< 50	45
	50 - 55	0
	55 - 60	0
	60 - 65	0
	65 - 70	0
Hospitalario	> 70	0
	< 50	1
	50 - 55	0
	55 - 60	0
	60 - 65	0
Social	65 - 70	0
	< 50	8
	50 - 55	0
	55 - 60	0
	60 - 65	0



- Edificios Educativos
- Edificios Hospitalarios
- Edificios Sociales
- Estación Tren
- Parcelas
- Barreras Acústicas
- Limite del Distrito
- Limite del Término Municipal



Ag_MAD_Madrid_F_ES_2

8_F_ES_2

Exposición de Centros Educativos, Hospitalarios y Sociales en el Distrito Arganzuela

