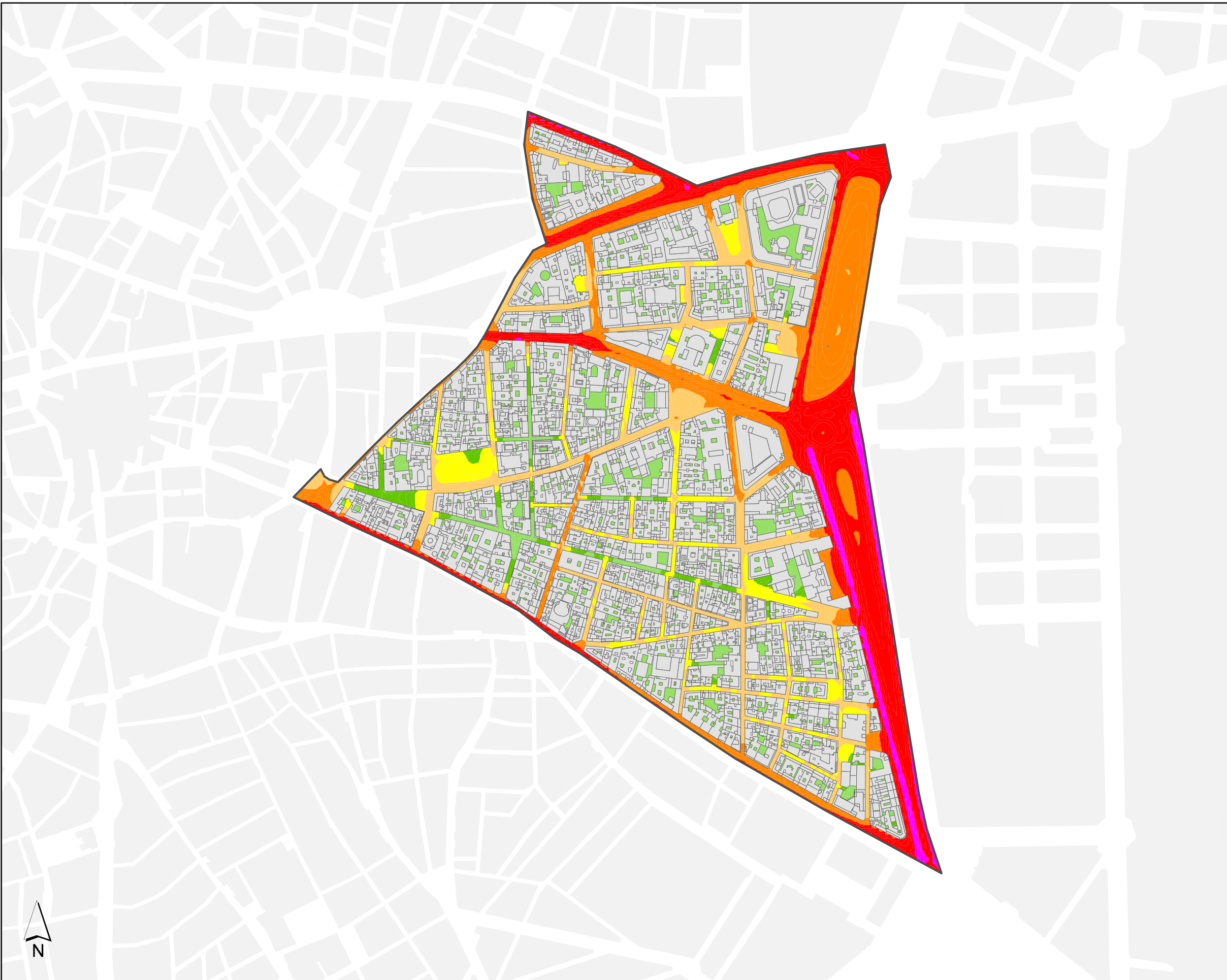
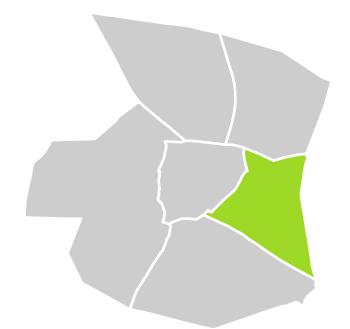


Mapa Estratégico de Ruido de Madrid 2016

01 Centro

Población Expuesta a Niveles Diurnos (L_d)

Barrio	Rango de Exposición Sonora (dBA)	Nº Personas (centenas)
1.3 Cortes	< 55	86
	55 - 60	12
	60 - 65	5
	65 - 70	1
	70 - 75	0
	> 75	0



L_d

< 50 dBA	Edificios
50 - 55 dBA	Parcelas
55 - 60 dBA	Barreras Acústicas
60 - 65 dBA	Límite del Barrio
65 - 70 dBA	Límite del Distrito
70 - 75 dBA	Límite del Término Municipal
> 75 dBA	

Ag_MAD_Madrid_C_Ld_1_3

8_1R_1_3

L_d

Nivel Continuo Equivalente Diurno



1:6.000

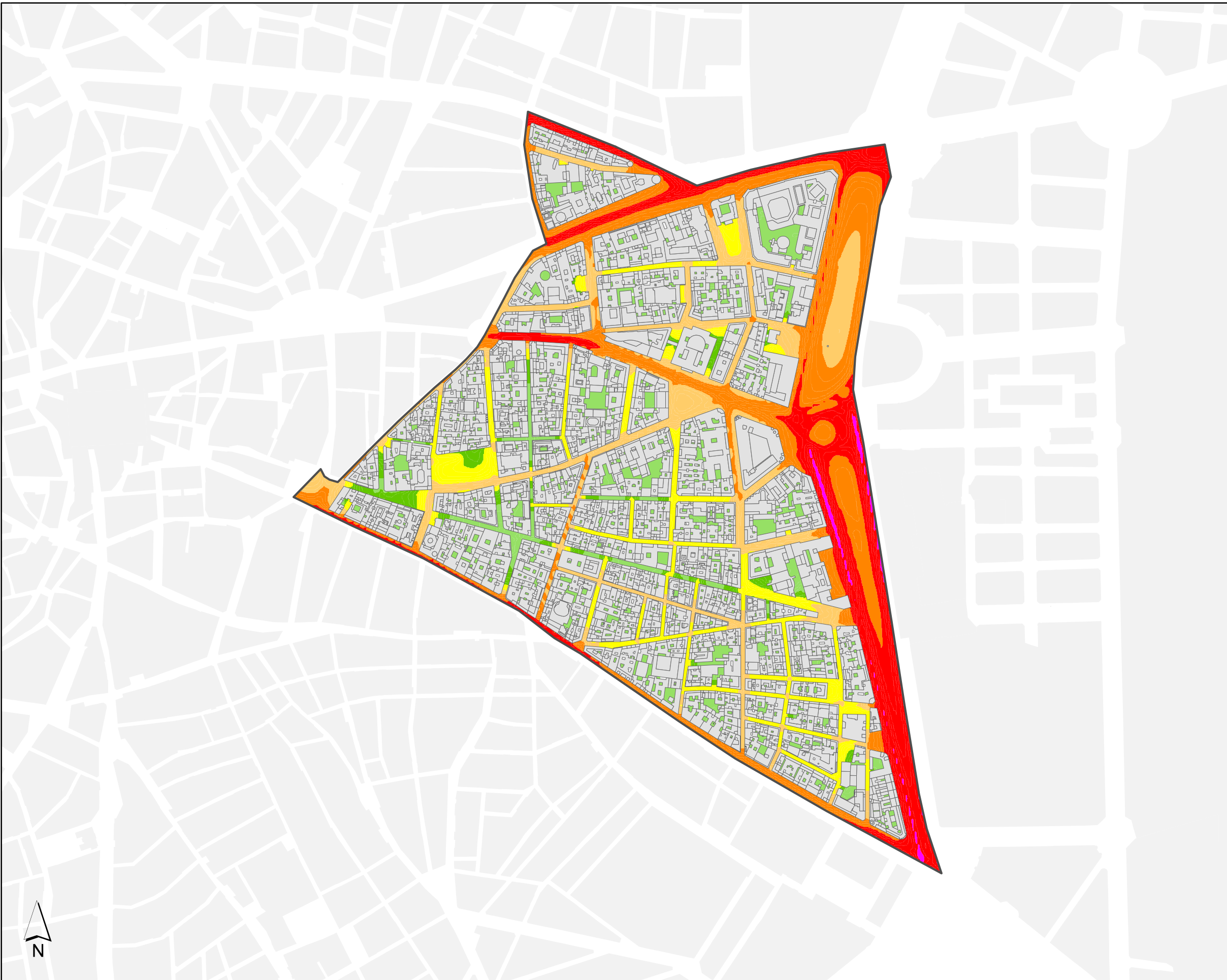
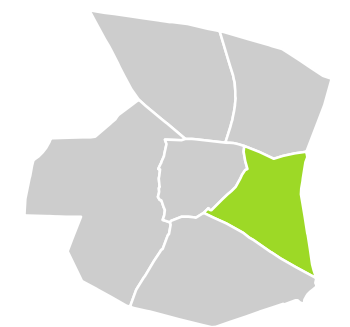


Mapa Estratégico de Ruido de Madrid 2016

01 Centro

Población Expuesta a Niveles Vespertinos (L_e)

Barrio	Rango de Exposición Sonora (dBA)	Nº Personas (centenas)
1.3 Cortes	< 55	88
	55 - 60	11
	60 - 65	5
	65 - 70	1
	70 - 75	0
	> 75	0



Ag_MAD_Madrid_C_Le_1_3

8_2R_1_3

L_e

Nivel Continuo Equivalente Vespertino



1:6.000



L_e

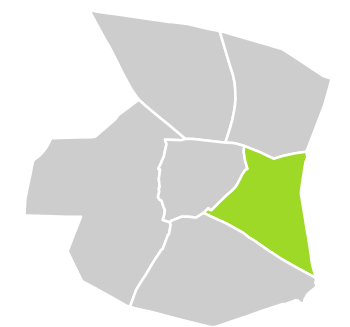
- < 50 dBA
- 50 - 55 dBA
- 55 - 60 dBA
- 60 - 65 dBA
- 65 - 70 dBA
- 70 - 75 dBA
- > 75 dBA
- Edificios
- Parcelas
- Barreras Acústicas
- Límite del Barrio
- Límite del Distrito
- Límite del Término Municipal

Mapa Estratégico de Ruido de Madrid 2016

01 Centro

Población Expuesta a Niveles Nocturnos (L_n)

Barrio	Rango de Exposición Sonora (dBA)	Nº Personas (centenas)
1.3 Cortes	< 50	89
	50 - 55	11
	55 - 60	4
	60 - 65	1
	65 - 70	0
	> 70	0



Ag_MAD_Madrid_C_Ln_1_3

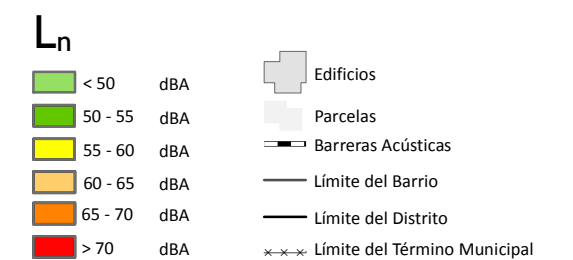
8_3R_1_3

L_n

Nivel Continuo Equivalente Nocturno



1:6.000

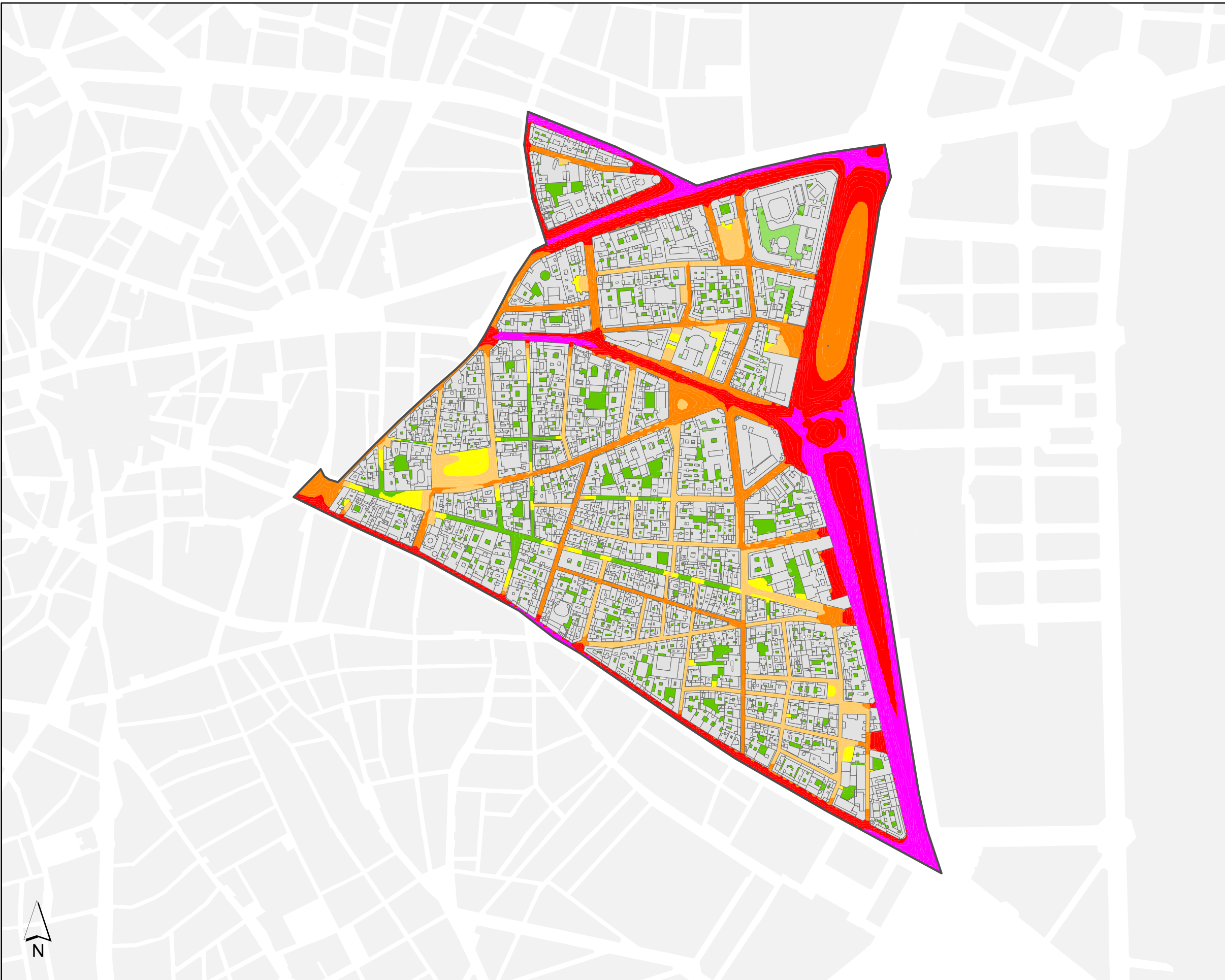
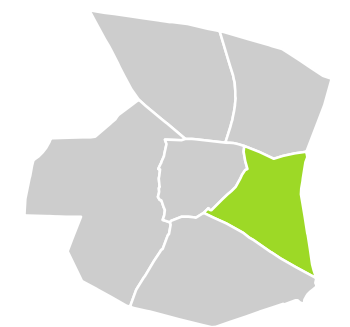


Mapa Estratégico de Ruido de Madrid 2016

01 Centro

Población Expuesta a Niveles Día-Tarde-Noche (L_{den})

Barrio	Rango de Exposición Sonora (dBA)	Nº Personas (centenas)
1.3 Cortes	< 55	85
	55 - 60	10
	60 - 65	7
	65 - 70	2
	70 - 75	1
	> 75	0



L_{den}

- < 50 dBA
- 50 - 55 dBA
- 55 - 60 dBA
- 60 - 65 dBA
- 65 - 70 dBA
- 70 - 75 dBA
- > 75 dBA
- Edificios
- Parcelas
- Barreras Acústicas
- Límite del Barrio
- Límite del Distrito
- Límite del Término Municipal

Ag_MAD_Madrid_C_Lden_1_3

8_4R_1_3

L_{den}

Nivel Continuo Equivalente Día - Tarde - Noche



1:6.000

0 90 180 270 m