



**PROYECTO WAP**  
Red de Itinerarios Urbanos  
RUTA 2. **NORTE-SUR**

Abril 2015

## **ÍNDICE**

<b>Introducción.....</b>	<b>3</b>
<b>Descripción de la ruta.....</b>	<b>4</b>
<b>Plano general.....</b>	<b>6</b>
<b>Fotos de localización de las Señales.....</b>	<b>7</b>

## PROYECTO EUROPEO WAP

### INTRODUCCIÓN

Walking People o Gente que camina es un proyecto europeo que tiene como objetivo promover la actividad física de los ciudadanos, generando un entorno adecuado y sencillo para caminar por la ciudad.

Madrid participa en el Proyecto europeo Walking People (Wap) – Gente que Camina junto a las ciudades de Florencia (Italia), Dresde (Alemania) y Nova Górica (Eslovenia), con el objetivo de promover el hábito de caminar.

El Proyecto WAP, coordinado por el Instituto de la Salud Pública de Madrid Salud, ofrece 2 rutas en el centro de la ciudad y 16 en los distritos periféricos, con un objetivo común: promover el hábito de caminar como fuente de placer y bienestar, más allá de una forma de moverse sostenible, económica y equitativa.

Al comienzo de cada itinerario se encuentran paneles que indican el trazado de la ruta y los beneficios de caminar por la ciudad. Las rutas se reparten por los siguientes distritos: Arganzuela, Ciudad Lineal, Villa de Vallecas, San Blas, Usera, Vicálvaro, Villaverde, Hortaleza, Latina, Carabanchel, Fuencarral-El Pardo, Puente de Vallecas, Moratalaz y Tetuán, Salamanca-Retiro y Centro Moncloa-Aravaca.

Estas dieciocho rutas, que suman más de 92 km. de paseos, han sido especialmente señalizadas y cada circuito cuenta con un panel informativo.

Los beneficios para la salud de una actividad tan sencilla como caminar son numerosos:

Reduce la hipertensión, la obesidad, la diabetes y las enfermedades del corazón. También ayuda a controlar el estrés emocional y aumenta el tono muscular.

Caminar en grupo favorece la convivencia, el compromiso y apoyo de los compañeros y afianza el hábito de caminar.

Caminar da vida a las ciudades. Las personas prefieren caminar por lugares atractivos, donde haya gente que les haga sentirse seguros. Caminar es un parámetro de calidad de vida urbana.



## DESCRIPCIÓN DE LA RUTA NORTE-SUR COMPLETA

Longitud: **10.400 metros.**

### RUTA NORTE

Longitud: **7.100 metros.**

#### **T Norte1 Jacinto Benavente/ Fuencarral-Colón: 1.100 m**

- Salida desde el Punto Medio-Cruceiro hacia la Puerta del Sol a través de la calle de Carretas.
- Se continúa por la calle Montera, cruzando la calle Gran Vía y siguiendo por la calle Fuencarral.
- Recorremos la calle Fuencarral en dirección Norte hasta llegar a su intersección con la calle Colón.

#### **T Norte2 Fuencarral-Colón/ Gta de Quevedo: 1.100 m**

- Proseguimos por la calle de Fuencarral , cruzamos la calle Carranza y llegamos a la Glorieta de Quevedo.

#### **T Norte3 Gta de Quevedo/ Gta de Cuatro Caminos: 1.600 m**

- A continuación giramos la Gta de Quevedo para seguir ascendiendo por la calle Bravo Murillo hasta el PK.3,800 (Gta de Cuatro Caminos).

#### **T Norte4 Gta de Cuatro Caminos/ Plaza de Castilla: 3.300 m**

- Giramos la Gta de Cuatro Caminos y seguimos toda la calle Bravo Murillo hasta llegar a la Plaza de Castilla.
- Llegamos al PK. 6,700 enfrente de la Fundación Canal YII.

## RUTA SUR

Longitud: **3.300 metros.**

### T Sur1 Plaza Jacinto Benavente/ Rda de Valencia: 1.100 m

- Salida desde el Punto Medio-Cruceiro hacia la Plaza de Tirso de Molina, a través de la calle Doctor Cortezo.
- Una vez alcanzada la Plaza de Tirso, se gira hasta la calle de Lavapiés para continuar hasta la Plaza con dicho nombre.
- Seguimos por la calle de Valencia hasta la Ronda de Valencia.

### T Sur2 Rda de Valencia/ Po. de las Delicias: 1.100 m

- Cruzamos la Ronda de Valencia para introducirnos en la calle Fray Luis de León.
- Llegados al final de la calle, giramos hacia Palos de la Frontera hasta llegar al Paseo de las Delicias.
- Seguimos por el Paseo de las Delicias dirección Sur hasta pasada la Parroquia de Nuestra Señora de las Delicias (P.K. 2,200).

### T Sur3 Po. de las Delicias/ Parque Tierno Galván: 1.100 m

- Nos introducimos por la calle del Párroco Eusebio Cuenca bordeando el Museo del Ferrocarril hasta llegar al Parque de las Delicias. Continuamos al Parque Tierno Galván hasta llegar al P.K 3,300.



LEYENDA



ÁREA DE GOBIERNO DE MEDIO AMBIENTE Y MOVILIDAD  
DIRECCIÓN GENERAL DE INGENIERÍA AMBIENTAL Y GESTIÓN DEL AGUA  
Subdirección General de Ingeniería



ESCALA  
1:3000  
LONGITUD TOTAL 10.400 m.

ITINERARIOS PEATONALES - PROYECTO WAP  
RUTA 2: NORTE-SUR. PZA. CASTILLA - P. TIERNO GALVAN



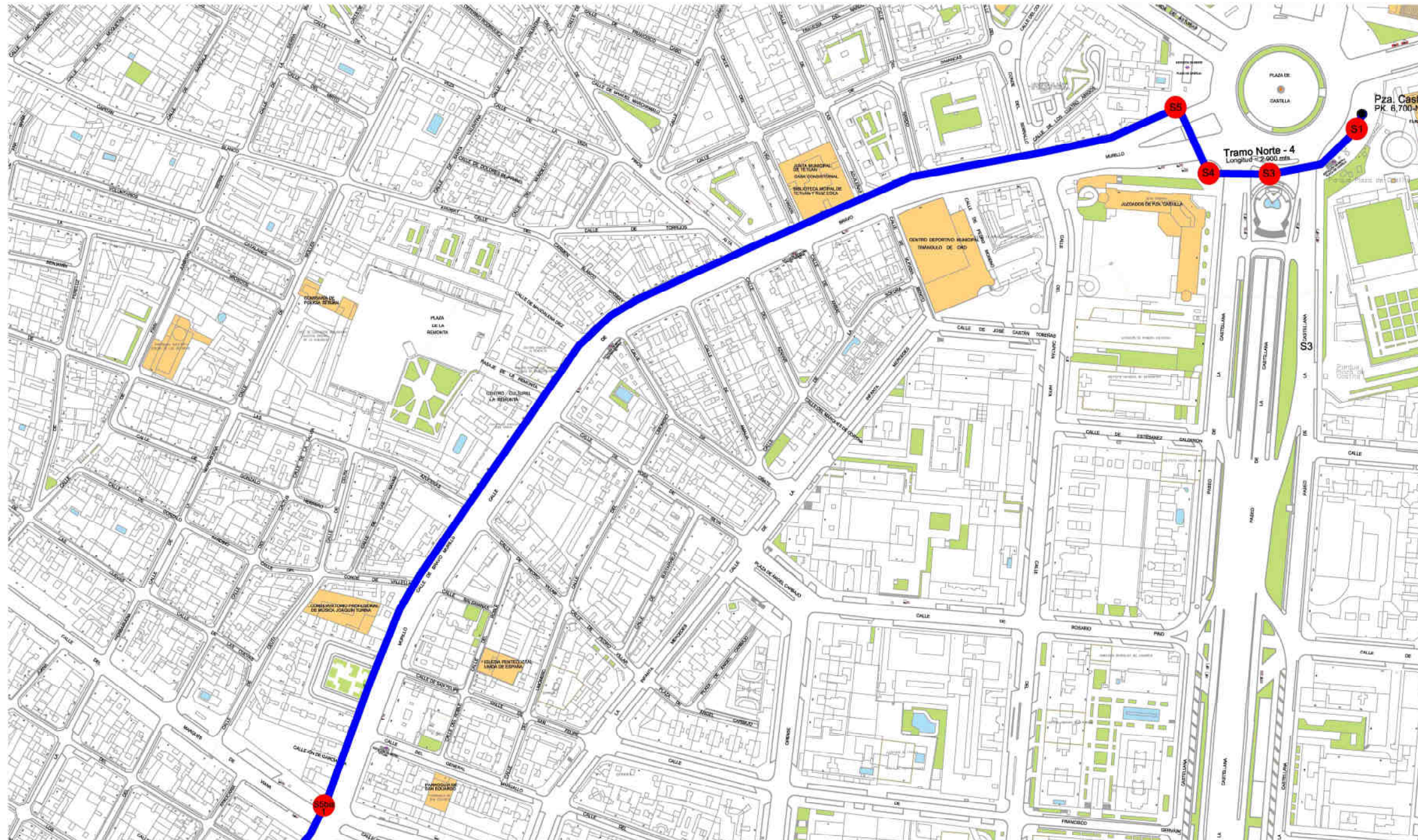
PLANO: Ubicación de Señalización

Mayo 2014



Planos señalización:

Tramo N – 4 hoja 4 : Gta. Cuatro Caminos - Pza de Castilla



LEYENDA

- SOPORTE DE SEÑALIZACIÓN EN ALUMBRADO PÚBLICO
- OTROS SOPORTES
- PANELES INFORMATIVOS



ÁREA DE GOBIERNO DE MEDIO AMBIENTE Y MOVILIDAD  
DIRECCIÓN GENERAL DE INGENIERÍA URBANA Y GESTIÓN DEL AGUA  
Subdirección General de Ingeniería



ESCALA  
1:3000  
LONGITUD RUTA - 1  
Total = 6760 mts.

ITINERARIOS PEATONALES - PROYECTO WAP  
RUTA 2: NORTE-SUR. PZA. CASTILLA - P. TIERNO GALVAN  
Tramo N - 4 hoja 4: Gta. de Cuatro Caminos - Pza. de Castilla  
PLANO: Señalización

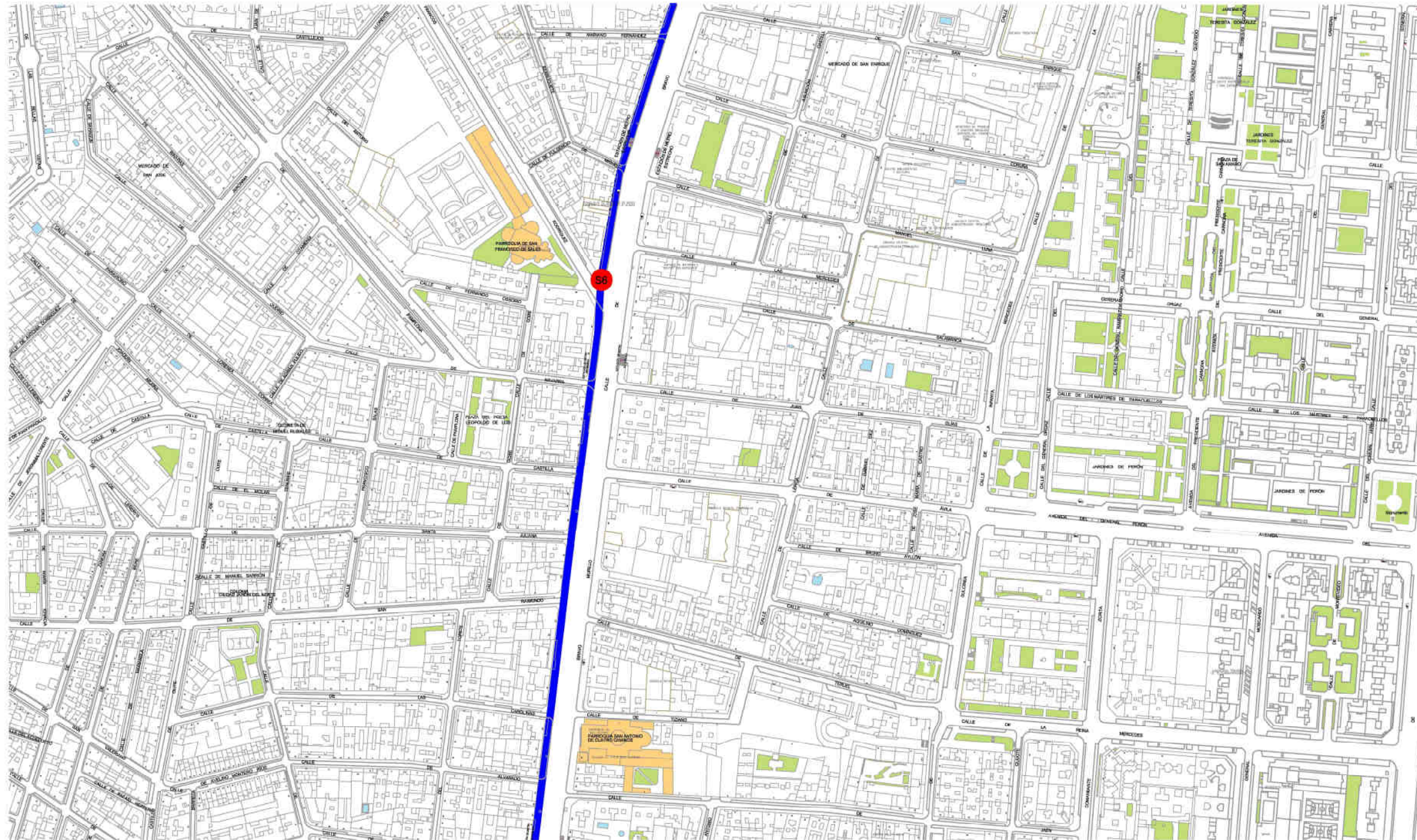


Junio 2014





Tramo N – 4 hoja 2 : Gta. Cuatro Caminos - Plaza de Castilla



LEYENDA

- SOPORTE DE SEÑALIZACIÓN EN ALUMBRADO PÚBLICO
- OTROS SOPORTES
- PANELES INFORMATIVOS



ÁREA DE GOBIERNO DE MEDIO AMBIENTE Y MOVILIDAD  
DIRECCIÓN GENERAL DE INGENIERÍA URBANA Y GESTIÓN DEL AGUA  
Subdirección General de Ingeniería



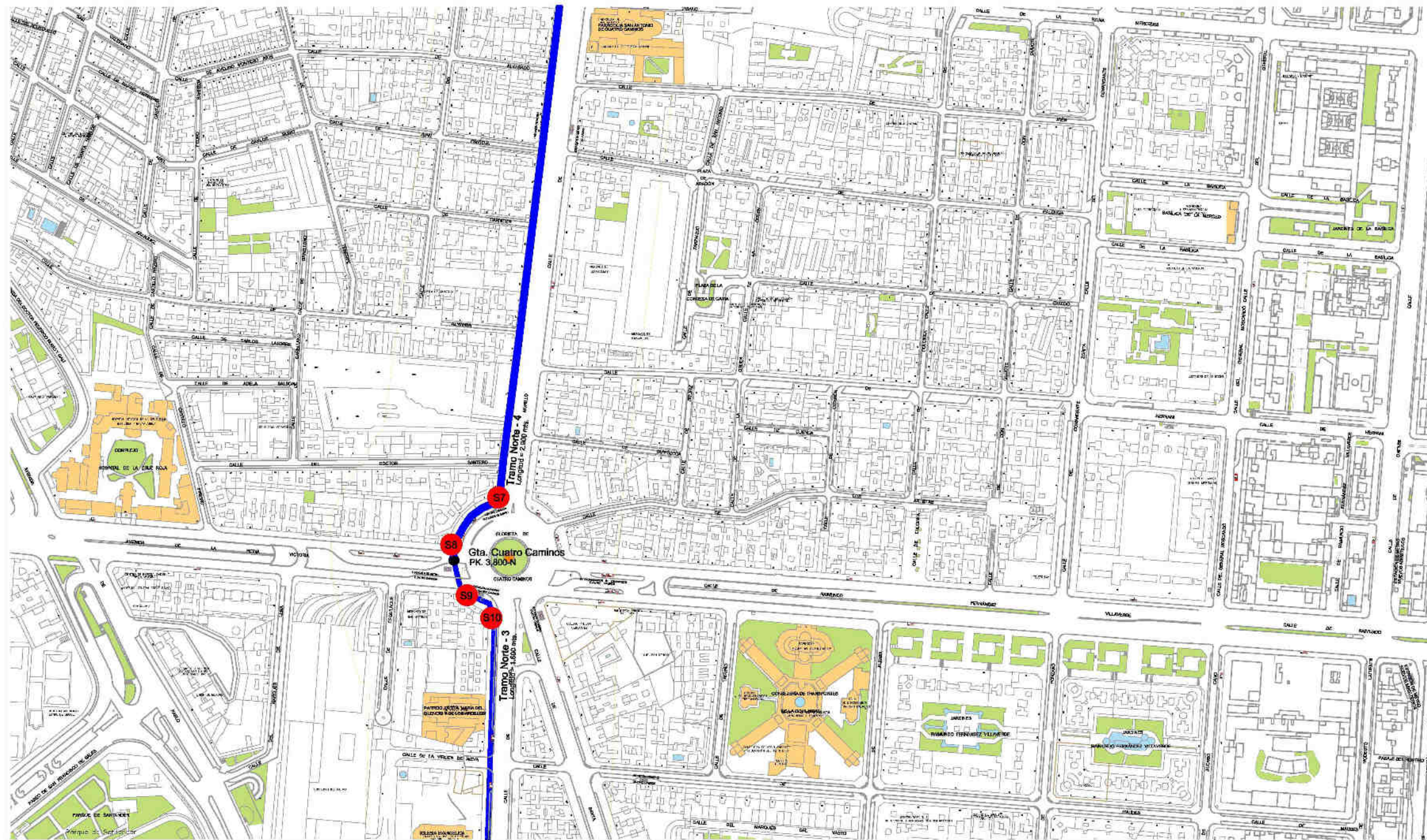
ESCALA  
1:3000  
LONGITUD RUTA -1  
Total = 6760 mts.

ITINERARIOS PEATONALES - PROYECTO WAP  
RUTA 2: NORTE-SUR. PZA. CASTILLA - P. TIERNO GALVAN  
Tramo N - 4 hoja 2: Gta. de Cuatro Caminos - Pza. de Castilla  
PLANO: Señalización



Junio 2014

Tramo N – 4 hoja 1 : Gta. Cuatro Caminos – Plaza de Castilla



LEYENDA

- SOPORTE DE SEÑALIZACIÓN EN ALUMBRADO PÚBLICO
- OTROS SOPORTES
- PANELES INFORMATIVOS



ÁREA DE GOBIERNO DE MEDIO AMBIENTE Y MOVILIDAD  
DIRECCIÓN GENERAL DE INGENIERÍA URBANA Y GESTIÓN DEL AGUA  
Subdirección General de Ingeniería



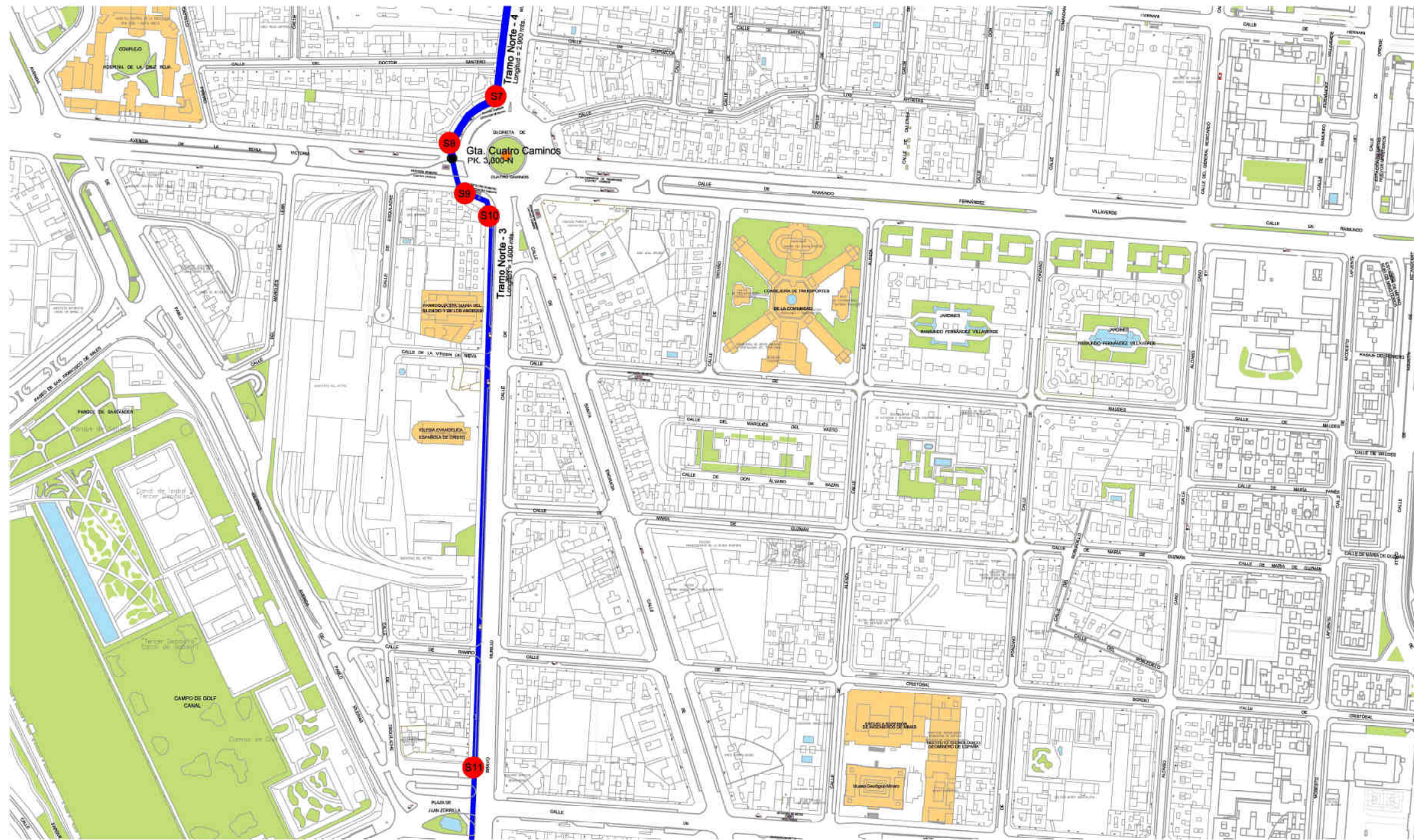
ESCALA  
1:3000  
LONGITUD RUTA - 1  
Total = 6760 mts.

ITINERARIOS PEATONALES - PROYECTO WAP  
RUTA 2: NORTE-SUR. PZA. CASTILLA - P. TIERNO GALVAN  
Tramo N - 4 hoja 1: Gta. de Cuatro Caminos - Pza. de Castilla  
PLANO: Señalización



Junio 2014

Tramo N-3 hoja 3 : Gta. de Quevedo - Gta. Cuatro Caminos



LEYENDA

- SOPORTE DE SEÑALIZACIÓN EN ALUMBRADO PÚBLICO
- OTROS SOPORTES
- P PANELES INFORMATIVOS



ÁREA DE GOBIERNO DE MEDIO AMBIENTE Y MOVILIDAD  
 DIRECCIÓN GENERAL DE INGENIERÍA URBANA Y GESTIÓN DEL AGUA  
 Subdirección General de Ingeniería

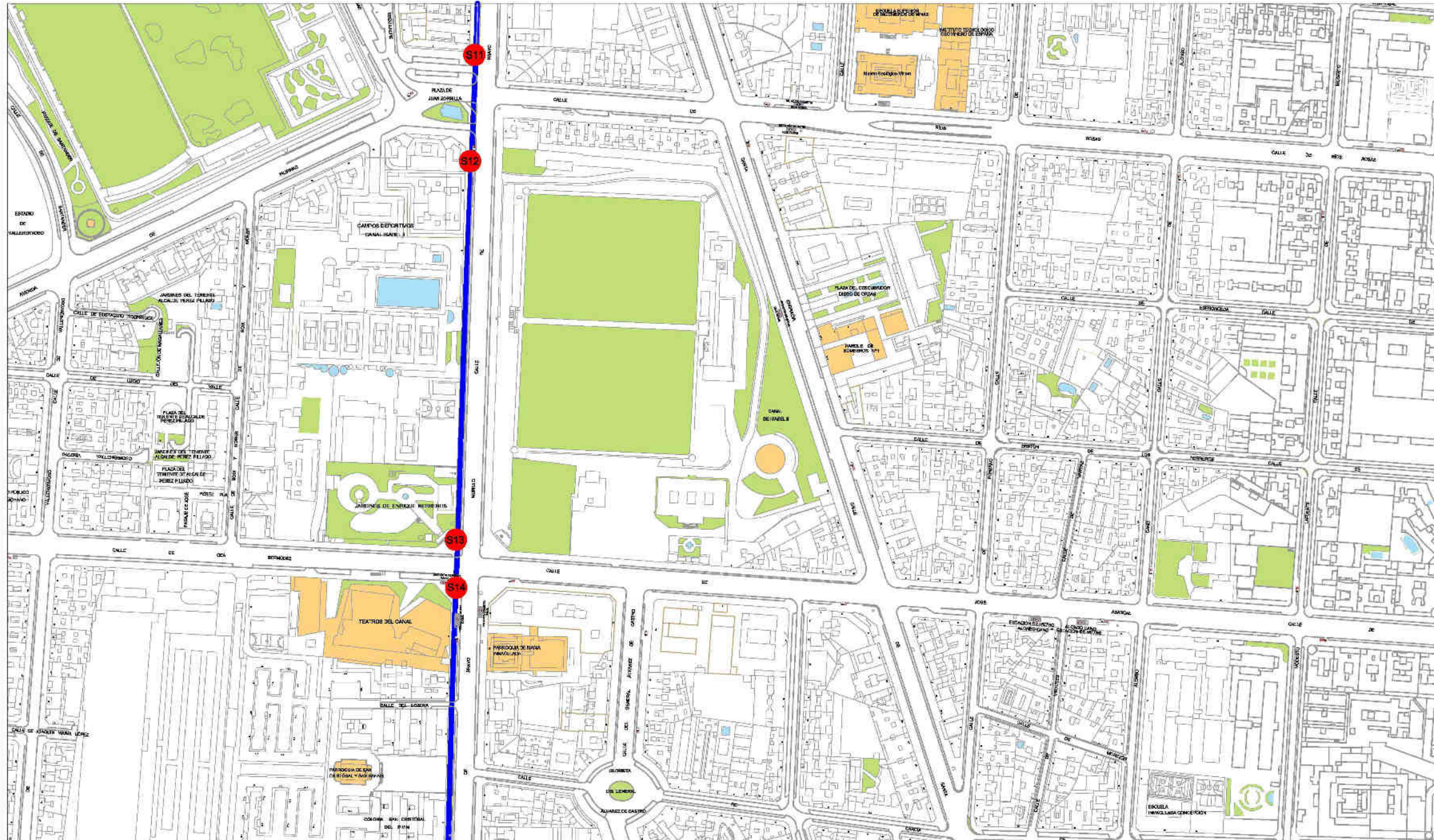


ESCALA  
 1:3000  
 LONGITUD RUTA -1  
 Total = 6760 mts.

ITINERARIOS PEATONALES - PROYECTO WAP  
 RUTA 2: NORTE-SUR. PZA. CASTILLA - P. TIERNO GALVAN  
 Tramo N - 3 hoja 3: Gta. de Quevedo - Gta. de Cuatro Caminos  
 PLANO: Señalización

Junio 2014

Tramo N-3 hoja 2 : Gta. de Quevedo – Gta. Cuatro Caminos



LEYENDA

- SOPORTE DE SEÑALIZACIÓN EN ALUMBRADO PÚBLICO
- OTROS SOPORTES
- P PANELES INFORMATIVOS



ÁREA DE GOBIERNO DE MEDIO AMBIENTE Y MOVILIDAD  
 DIRECCIÓN GENERAL DE INGENIERÍA URBANA Y GESTIÓN DEL AGUA  
 Subdirección General de Ingeniería

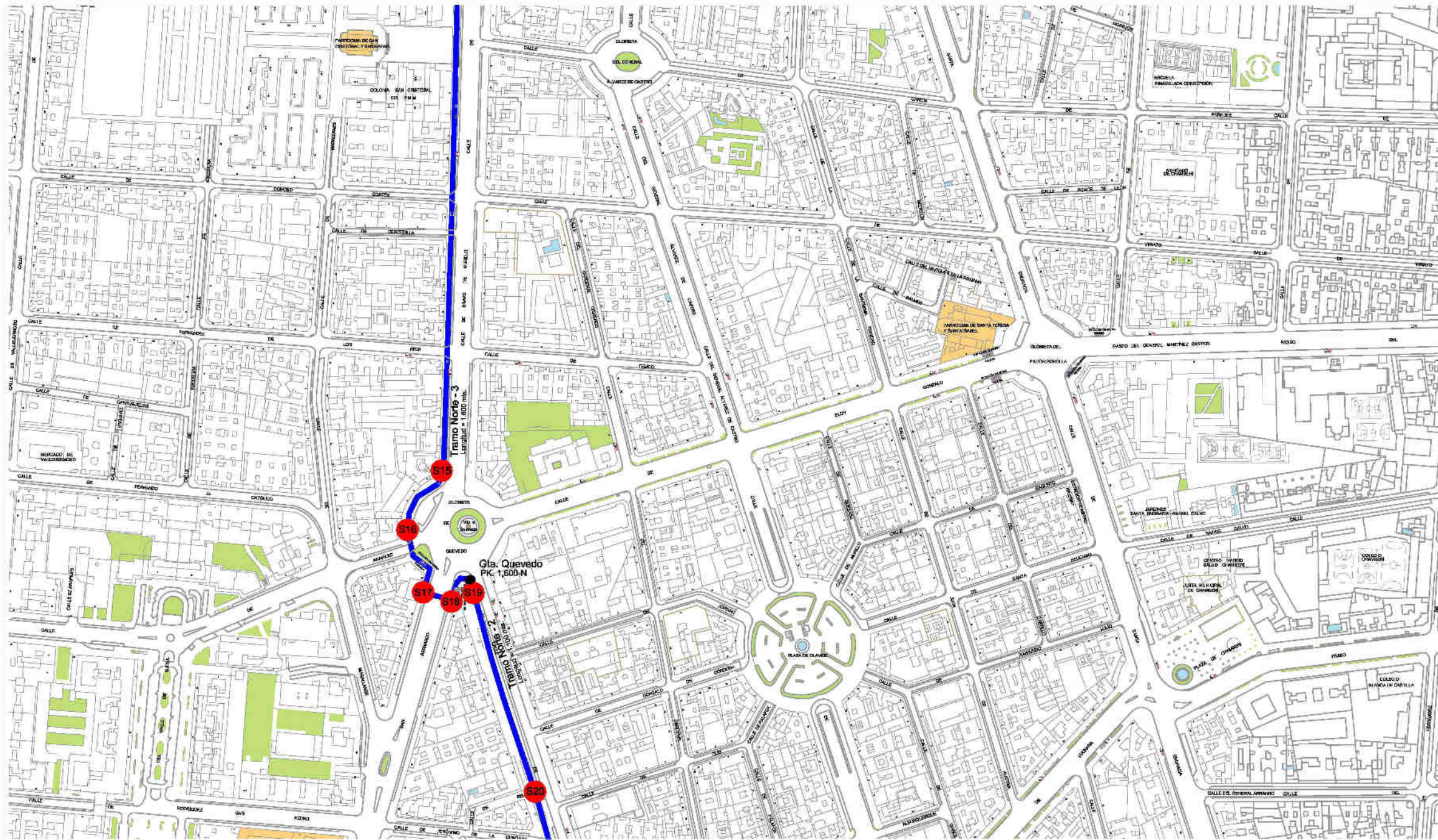


ESCALA  
 1:3000  
 LONGITUD RUTA - 1  
 Total = 6760 mts.

ITINERARIOS PEATONALES - PROYECTO WAP  
 RUTA 2: NORTE-SUR. PZA. CASTILLA - P. TIERNO GALVAN  
 Tramo N - 3 : Gta. de Quevedo - Gta. de Cuatro Caminos  
 PLANO: Señalización

Junio 2014

Tramo N-3 hoja 1 : Gta. de Quevedo - Gta. Cuatro Caminos



LEYENDA

- SOPORTE DE SEÑALIZACIÓN EN ALUMBRADO PÚBLICO
- OTROS SOPORTES
- PANELES INFORMATIVOS



ÁREA DE GOBIERNO DE MEDIO AMBIENTE Y MOVILIDAD  
DIRECCIÓN GENERAL DE INGENIERÍA URBANA Y GESTIÓN DEL AGUA  
Subdirección General de Ingeniería



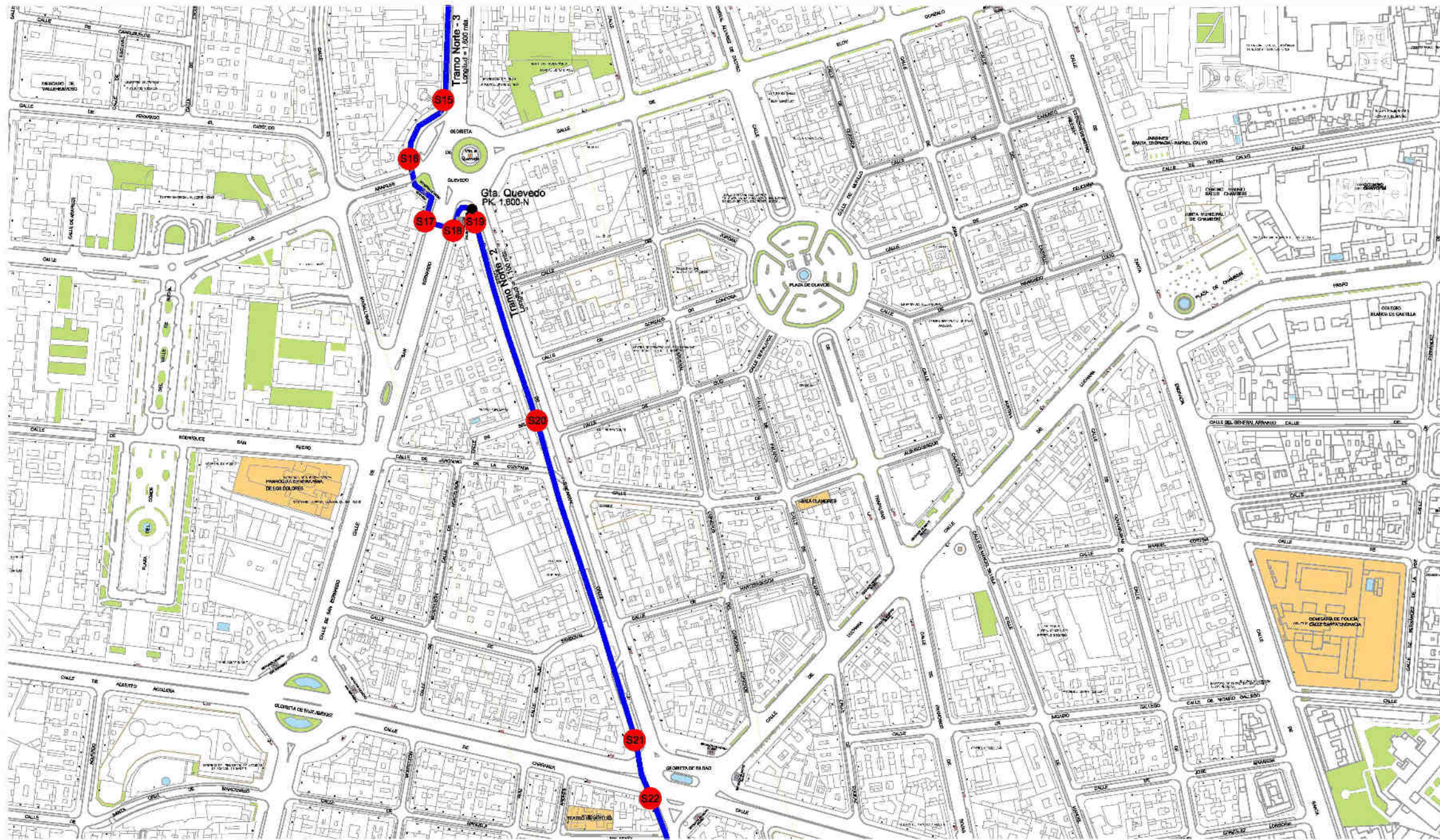
ESCALA  
1:3000  
LONGITUD RUTA - 1  
Total = 6760 mts.

ITINERARIOS PEATONALES - PROYECTO WAP  
RUTA 2: NORTE-SUR. PZA. CASTILLA - P. TIERNO GALVAN  
Tramo N - 3 hoja 1: Gta. de Quevedo - Gta. de Cuatro Caminos  
PLANO: Señalización



Junio 2014

Tramo N-2 hoja 2 : C/ Fuencarral / Colón – Gta. de Quevedo



LEYENDA

-  SOPORTE DE SEÑALIZACIÓN EN ALUMBRADO PÚBLICO
-  OTROS SOPORTES
-  PANELES INFORMATIVOS



ÁREA DE GOBIERNO DE MEDIO AMBIENTE Y MOVILIDAD  
 DIRECCIÓN GENERAL DE INGENIERÍA URBANA Y GESTIÓN DEL AGUA  
 Subdirección General de Ingeniería



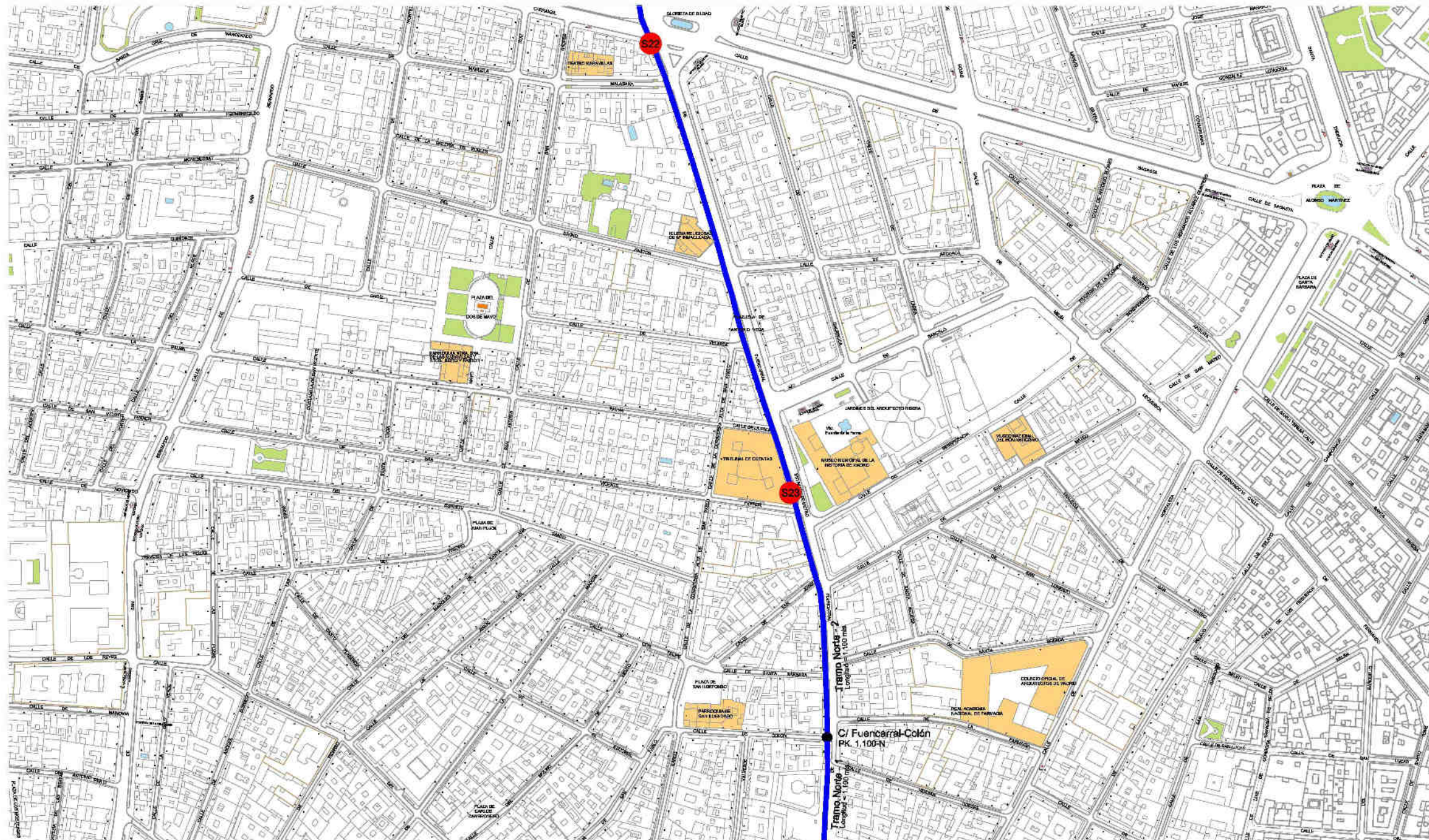
ESCALA  
 1:3000  
 LONGITUD RUTA - 1  
 Total = 6760 mts.

ITINERARIOS PEATONALES - PROYECTO WAP  
 RUTA 2: NORTE-SUR. PZA. CASTILLA - P. TIERNO GALVAN  
 Tramo N - 2 Hoja: C/ Fuencarral / Colón - Gta. de Quevedo  
 PLANO: Señalización



Junio 2014

Tramo N-2 hoja 1 : C/ Fuencarral / Colón – Gta. Quevedo



LEYENDA

- SOPORTE DE SEÑALIZACIÓN EN ALUMBRADO PÚBLICO
- OTROS SOPORTES
- PANELES INFORMATIVOS



ÁREA DE GOBIERNO DE MEDIO AMBIENTE Y MOVILIDAD  
DIRECCIÓN GENERAL DE HIGIENE URBANA Y GESTIÓN DEL AGUA  
Subdirección General de Ingeniería



ESCALA  
1:3000  
LONGITUD RUTA - 1  
Total = 6760 mts.

ITINERARIOS PEATONALES - PROYECTO WAP  
RUTA 2: NORTE-SUR. PZA. CASTILLA - P. TIERNO GALVAN  
Tramo N - 2 hoja 1: C/ Fuencarral/Colón - Gta. de Quevedo  
PLANO: Señalización

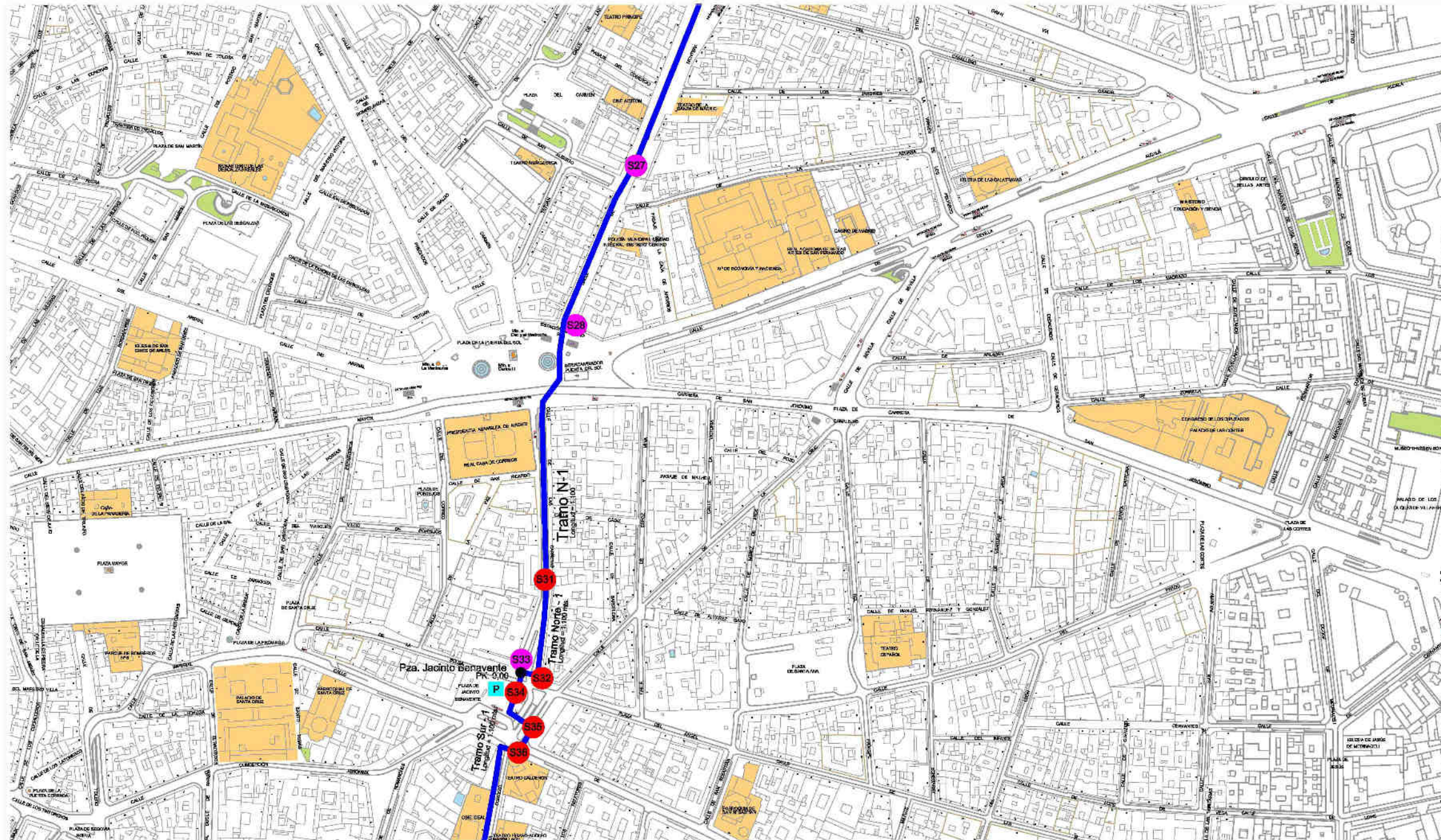


Junio 2014





Tramo N-1 hoja 1 : Pza. Jacinto Benavente - C/ Fuencarral / Colón



LEYENDA

- SOPORTE DE SEÑALIZACIÓN EN ALUMBRADO PÚBLICO
- OTROS SOPORTES
- P PANELES INFORMATIVOS



ÁREA DE GOBIERNO DE MEDIO AMBIENTE Y MOVILIDAD  
DIRECCIÓN GENERAL DE INGENIERÍA URBANA Y GESTIÓN DEL AGUA  
Subdirección General de Ingeniería



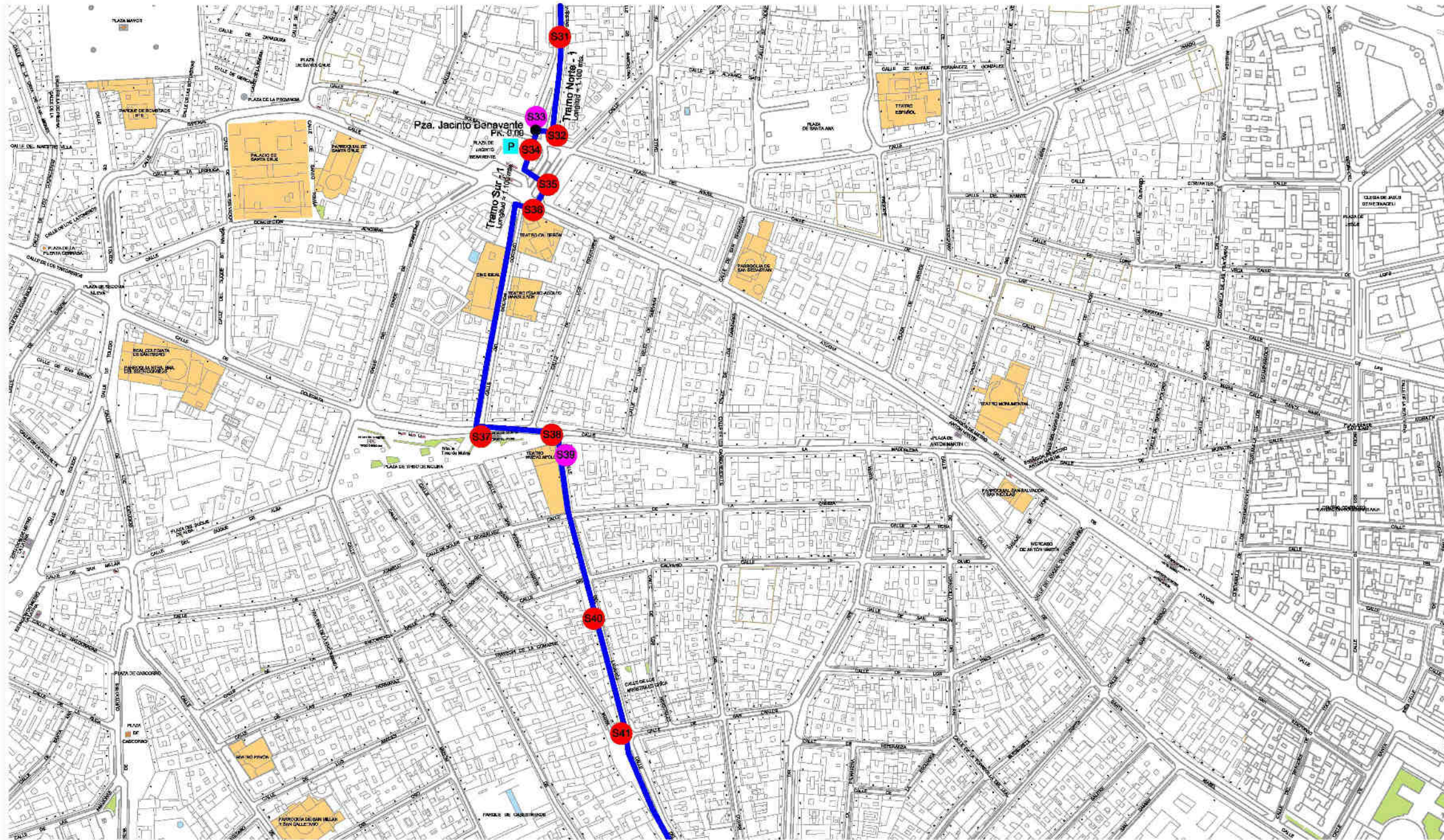
ESCALA  
1:3000  
LARGITUD RUTA - 1  
Total = 6760 mts.

ITINERARIOS PEATONALES - PROYECTO WAP  
RUTA 2: NORTE-SUR. PZA. CASTILLA - P. TIERNO GALVAN  
Tramo N - 1 hoja 1: Pza. Jacinto Benavente - C/ Fuencarral / Colón  
PLANO: Señalización



Junio 2014

Tramo S-1 hoja 1 : Pza. Jacinto Benavente – Ronda de Valencia



LEYENDA

- SOPORTE DE SEÑALIZACIÓN EN ALUMBRADO PÚBLICO
- OTROS SOPORTES
- PANELES INFORMATIVOS



ÁREA DE GOBIERNO DE MEDIO AMBIENTE Y MOVILIDAD  
DIRECCIÓN GENERAL DE INGENIERÍA URBANA Y GESTIÓN DEL AGUA  
Subdirección General de Ingeniería



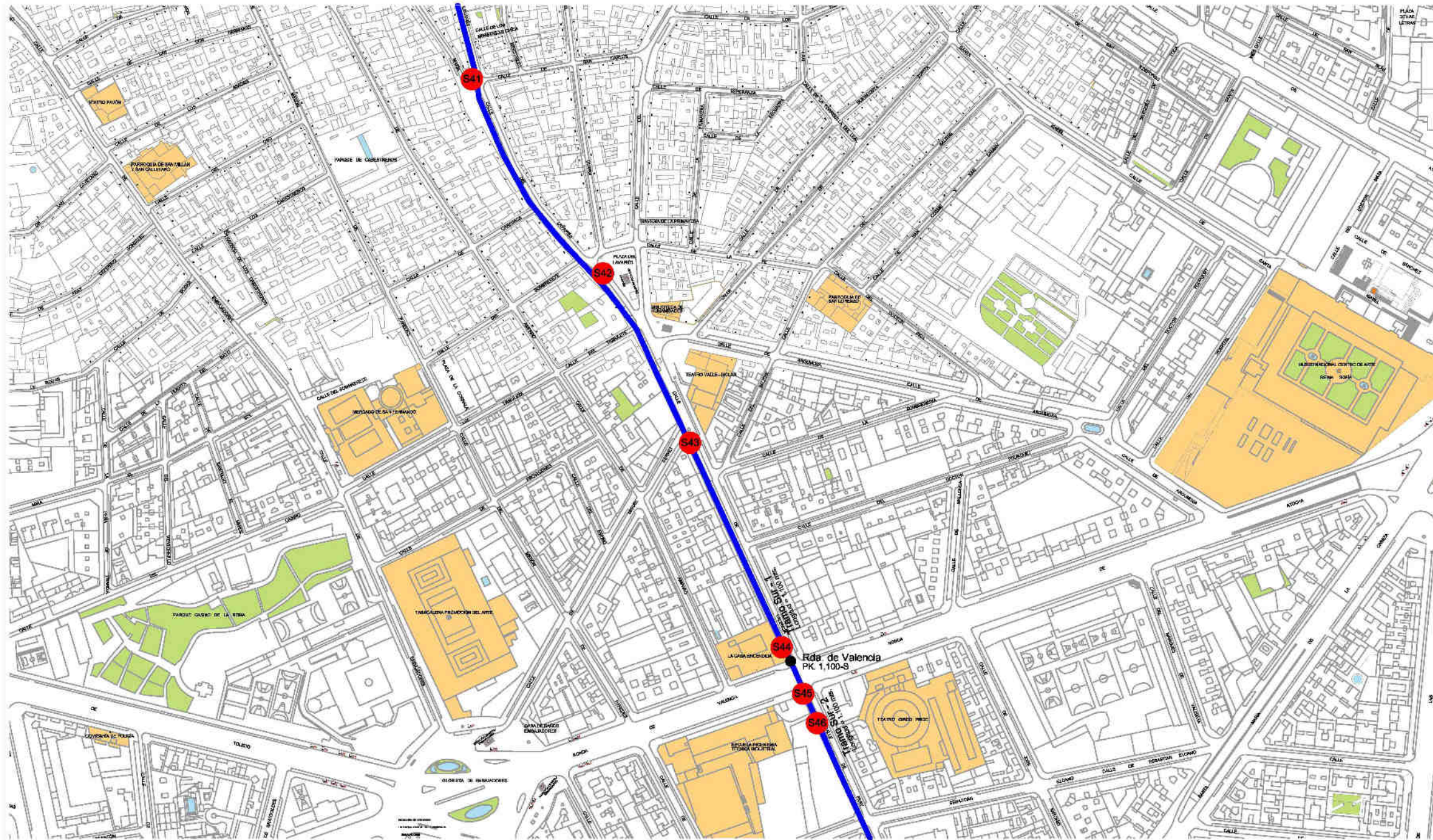
ESCALA  
1:3000  
LÓNGITUD RUTA - 1  
Total = 6760 mts.

ITINERARIOS PEATONALES - PROYECTO WAP  
RUTA 2: NORTE-SUR. PZA. CASTILLA - P. TIERNO GALVÁN  
Tramo S - 1 hoja 1: Pza. Jacinto Benavente - Ronda de Valencia  
PLANO: Señalización



Junio 2014

Plano señalización S-1 hoja 2 : Pza. Jacinto Benavente – Ronda de Valencia



LEYENDA

- SOPORTE DE SEÑALIZACIÓN EN ALUMBRADO PÚBLICO
- OTROS SOPORTES
- PANELES INFORMATIVOS



ÁREA DE GOBIERNO DE MEDIO AMBIENTE Y MOVILIDAD  
DIRECCIÓN GENERAL DE INGENIERÍA URBANA Y GESTIÓN DEL AGUA  
Subdirección General de Ingeniería



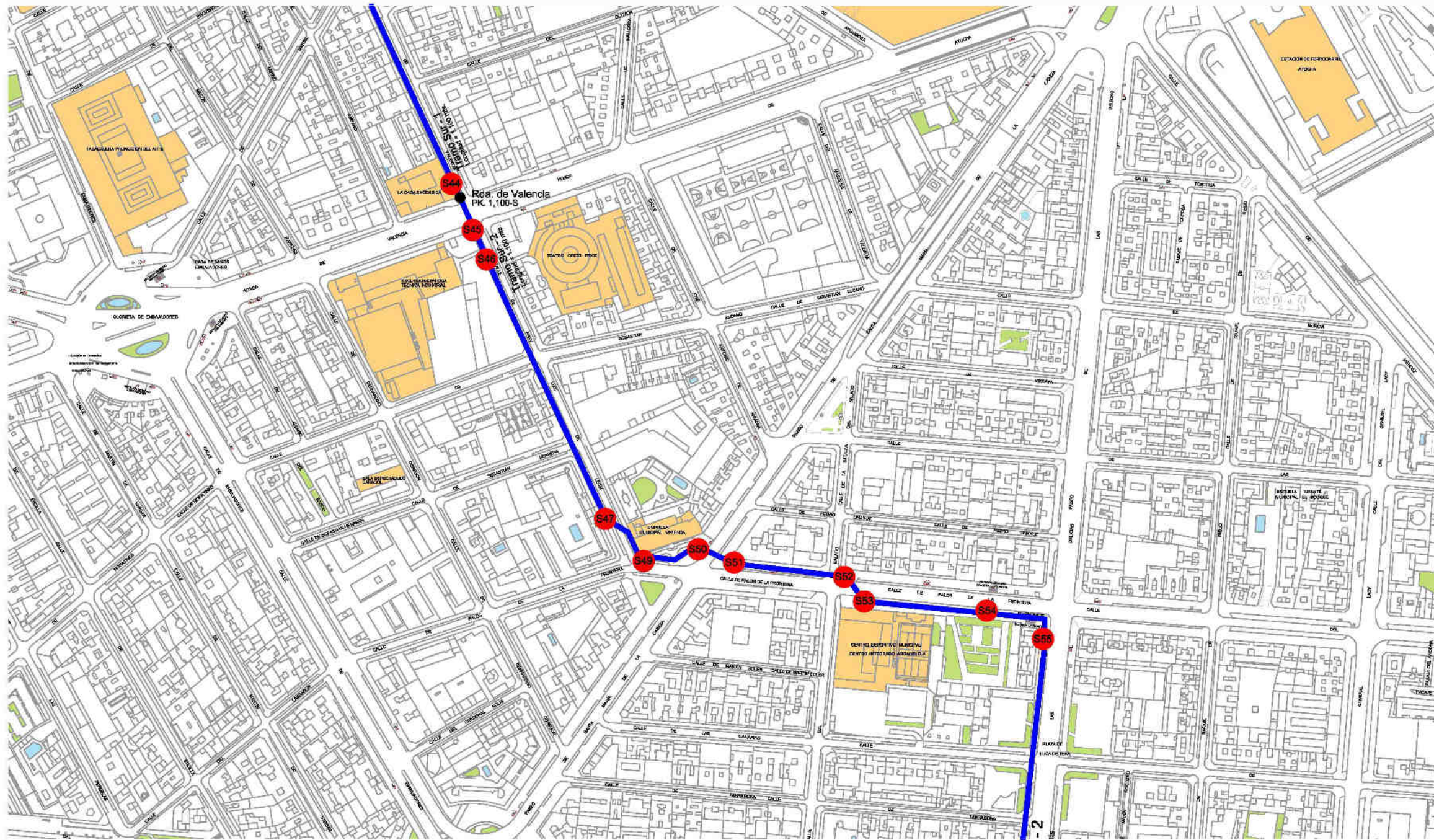
ESCALA  
1:3000  
LONGITUD RUTA - 1  
Total = 6760 mts.

ITINERARIOS PEATONALES - PROYECTO WAP  
RUTA 2: NORTE-SUR. PZA. CASTILLA - P. TIERNO GALVÁN  
Tramo S - 1 hoja 2: Pza. Jacinto Benavente - Ronda de Valencia  
PLANO: Señalización



Junio 2014

Tramo S-2 hoja 1 : Ronda de Valencia – Pº de las Delicias



LEYENDA

- SOPORTE DE SEÑALIZACIÓN EN ALUMBRADO PÚBLICO
- OTROS SOPORTES
- P PANELES INFORMATIVOS



ÁREA DE GOBIERNO DE MEDIO AMBIENTE Y MOVILIDAD  
 DIRECCIÓN GENERAL DE INGENIERÍA URBANA Y GESTIÓN DEL AGUA  
 Subdirección General de Ingeniería

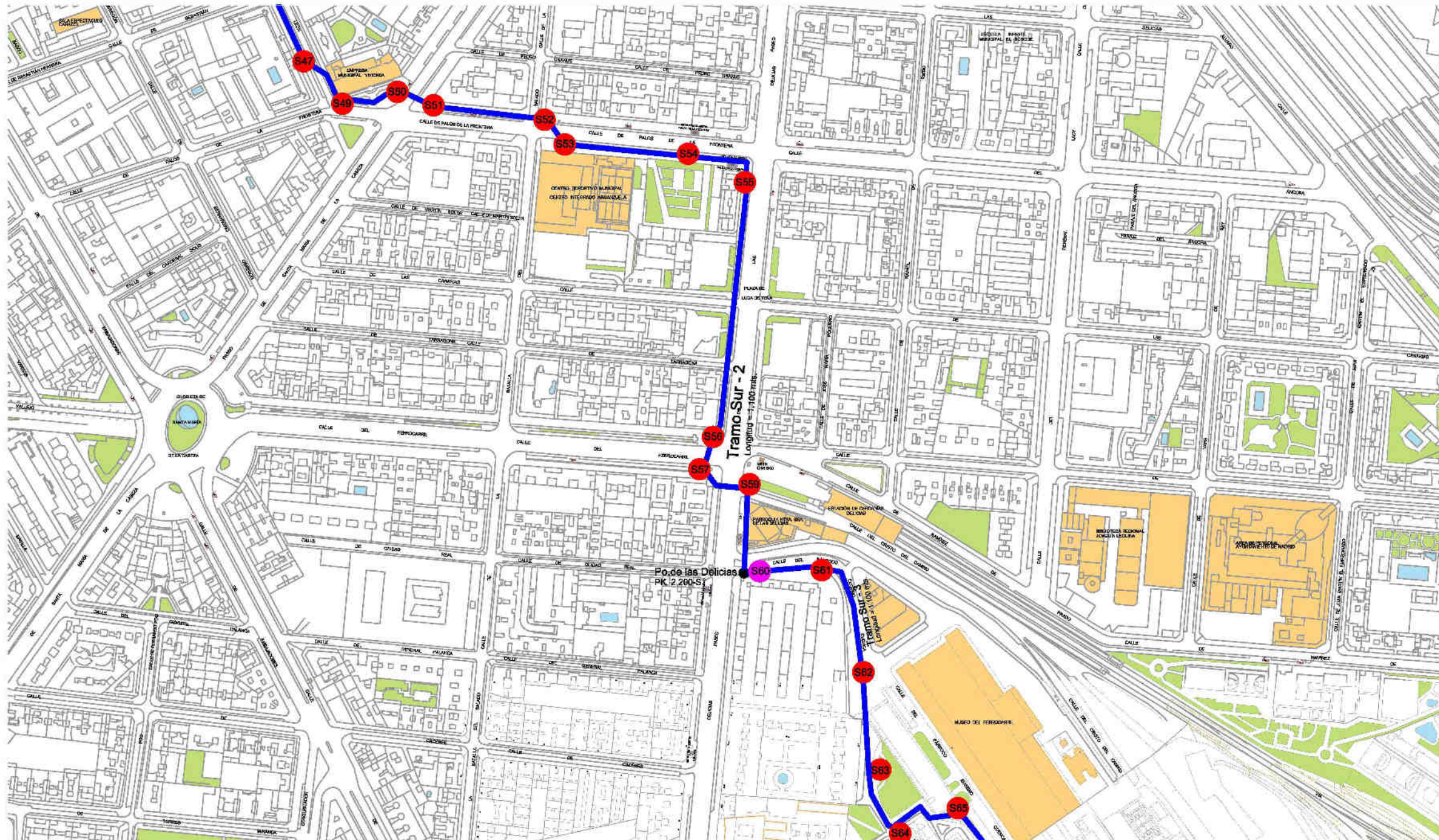


ESCALA  
 1:3000  
 LONGITUD RUTA - 1  
 Total = 6760 mts.

ITINERARIOS PEATONALES - PROYECTO WAP  
 RUTA 2: NORTE-SUR. PZA. CASTILLA - P. TIERNO GALVAN  
 Tramo S - 2 hoja 1: Ronda de Valencia - Pº. de las Delicias  
 PLANO: Señalización

Junio 2014

Tramo S-2 hoja 2: Ronda de Valencia – Pº de las Delicias



LEYENDA

- SOPORTE DE SEÑALIZACIÓN EN ALUMBRADO PÚBLICO
- OTROS SOPORTES
- PANELES INFORMATIVOS



ÁREA DE GOBIERNO DE MEDIO AMBIENTE Y MOVILIDAD  
DIRECCIÓN GENERAL DE INGENIERÍA URBANA Y GESTIÓN DEL AGUA  
Subdirección General de Ingeniería

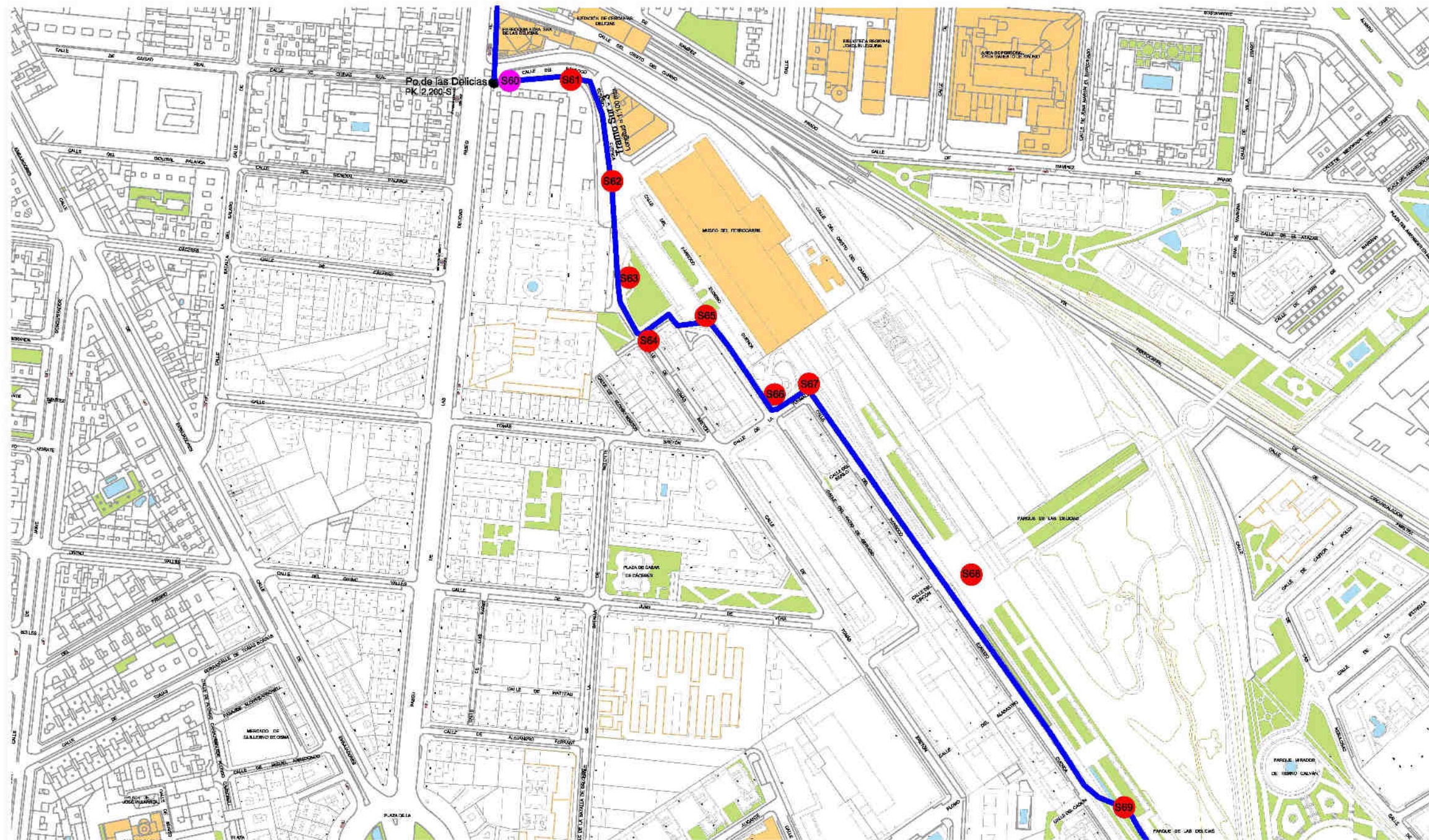


ESCALA  
1:3000  
LONGITUD RUTA - 1  
Total = 6760 mts.

ITINERARIOS PEATONALES - PROYECTO WAP  
RUTA 2: NORTE-SUR. PZA. CASTILLA - P. TIERNO GALVAN  
Tramo S - 2 hoja 2: Ronda de Valencia - Pº. de las Delicias  
PLANO: Señalización

Junio 2014

Tramo S-3 hoja 1 : Pº de las Delicias –P. Enrique Tierno Galván



LEYENDA

- SOPORTE DE SEÑALIZACIÓN EN ALUMBRADO PÚBLICO
- OTROS SOPORTES
- PANELES INFORMATIVOS



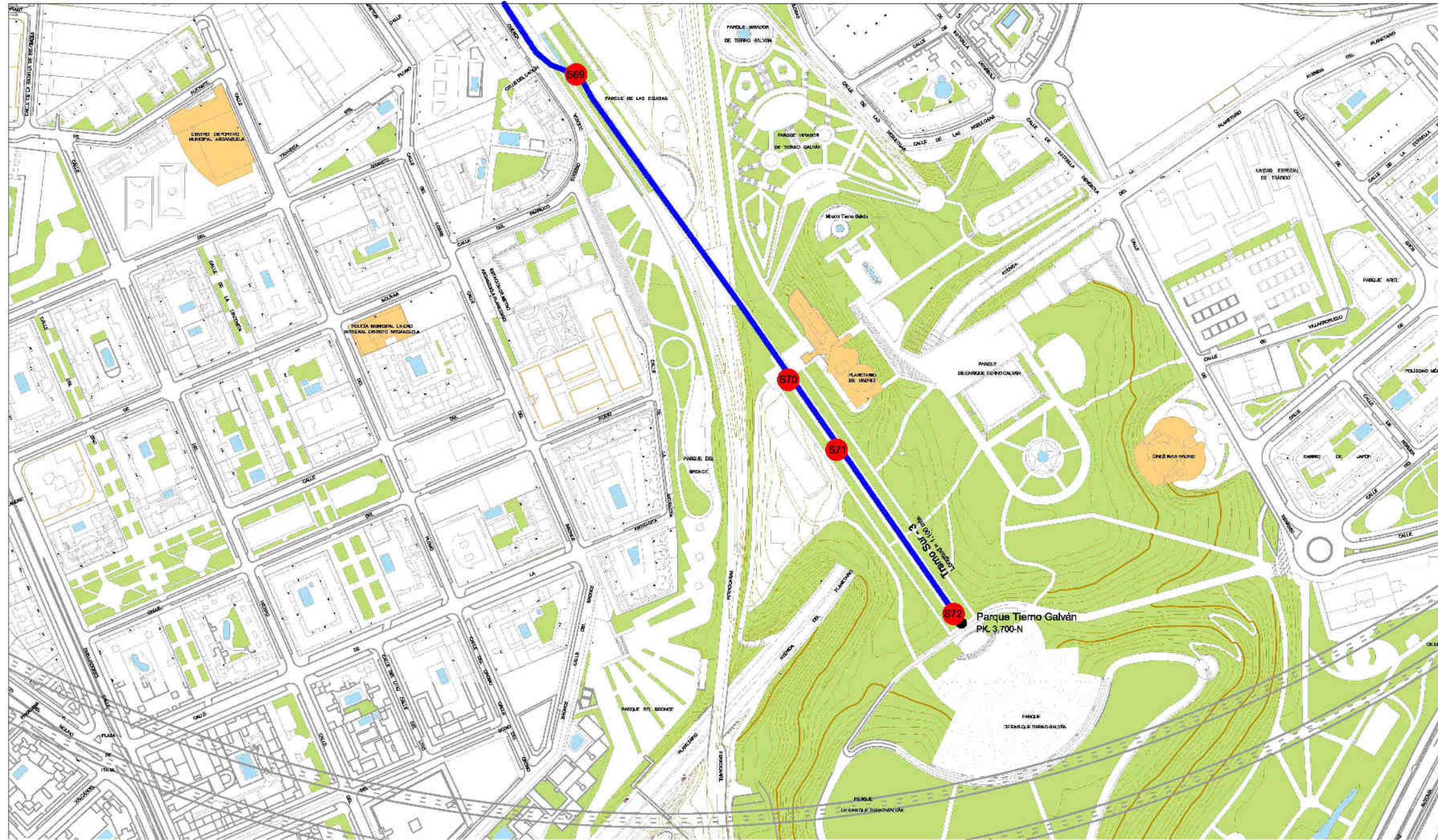
ÁREA DE GOBIERNO DE MEDIO AMBIENTE Y MOVILIDAD  
DIRECCIÓN GENERAL DE INGENIERÍA URBANA Y GESTIÓN DEL AGUA  
Subdirección General de Ingeniería



ESCALA  
1:3000  
LONGITUD RUTA - 1  
Total = 6760 mts.

ITINERARIOS PEATONALES - PROYECTO WAP  
RUTA 2: NORTE-SUR. PZA. CASTILLA - P. TIERNO GALVAN  
Tramo S - 3 hoja 1 : Pº de las Delicias-Parque Enrique Tierno Galván  
PLANO: Señalización  
Junio 2014

Tramo S-3 hoja 2 : Pº de las Delicias –P. Enrique Tierno Galván



LEYENDA

- SOPORTE DE SEÑALIZACIÓN EN ALUMBRADO PÚBLICO
- OTROS SOPORTES
- PANELES INFORMATIVOS



ÁREA DE GOBIERNO DE MEDIO AMBIENTE Y MOVILIDAD  
 DIRECCIÓN GENERAL DE INGENIERÍA URBANA Y GESTIÓN DEL AGUA  
 Subdirección General de Ingeniería



ESCALA  
 1:3000  
 LONGITUD RUTA - 1  
 Total = 6760 mts.

ITINERARIOS PEATONALES - PROYECTO WAP  
 RUTA 2: NORTE-SUR. PZA. CASTILLA - P. TIERNO GALVAN  
 Tramo S - 3 hoja 2: Pº. de las Delicias-Parque Enrique Tierno Galván  
 PLANO: Señalización  
 Junio 2014

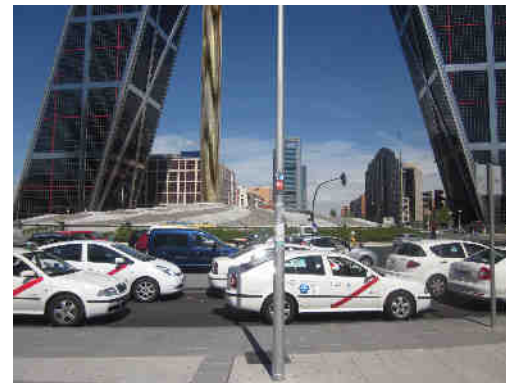


Fotos Señalización:



S-1 (logo 6-2)

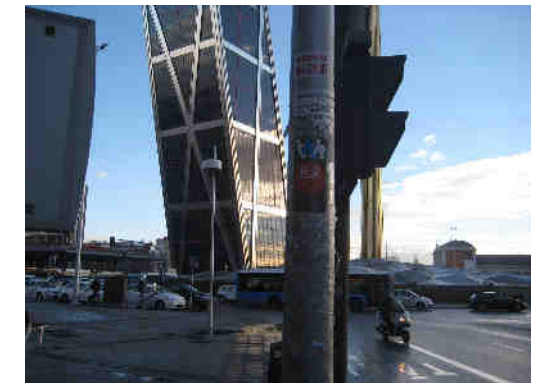
ELIMINADA



S-3 REPUESTO  
(logo 1)



S-4 (logo 2)



S-5 (logo 1)



S-5 bis1 REPUESTO  
(logo 2)



S-5 bis 2 NUEVO  
(logo 2)



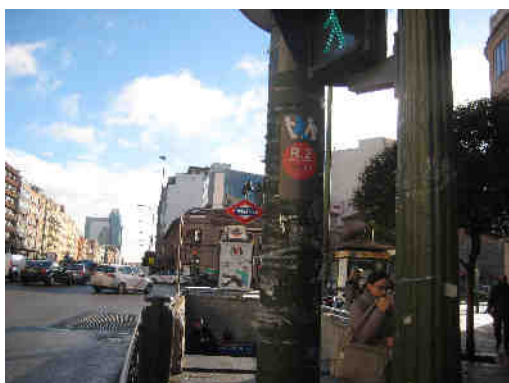
S-6 REPUESTO  
(logo 2)



S-7 REPUESTO  
(logo 2)



S-8 REPUESTO  
(logo 2)



S-9 (logo 2)



S-10 REPUESTO  
(logo 6-1)



S-11 (logo 2)



S-12 REPUESTO  
(logo 2)



S-13 (logo 2)



S-14 REPUESTO (logo 2)



S-15 (logo 2)



S-16 (logo 2)



S-17 (logo 2)



S-18 (logo 1)



S-19 REPUESTO (logo 2)



S-20 CAMBIADO. REPUESTO (logo 2)



S-21 REPUESTO (logo 1)

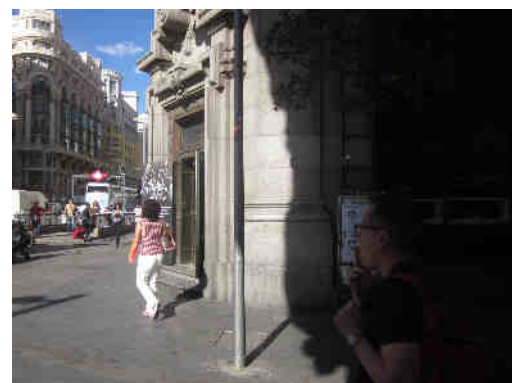


S-22 REPUESTO (logo 1)



S-23 REPUESTO (logo 2)

ELIMINADA



S-24



S-25 CAMBIADO. REPUESTO (logo 2)



S-26 REPUESTO (logo 2)



S-28 REPUESTO (logo 12)

S-27 CAMBIADO. REPUESTO (logo 2)

ELIMINADA

S-29

ELIMINADA

S-30



S-31 (logo 1)



S-32 (logo 1)



S-33 (logo 1)



S-34 REPUESTO (logo 8)



S-35 (logo 9)



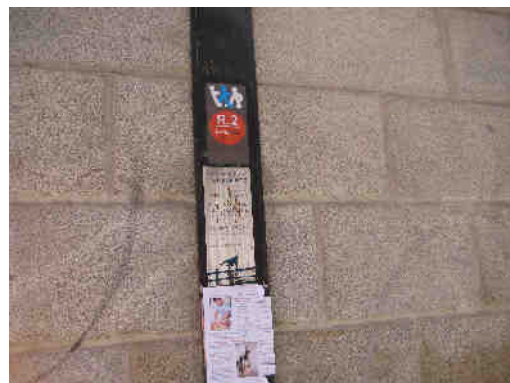
S-36 REPUESTO (logo 9)



S-37 (logo 8)



S-38 (logo 9)



S-39 (logo 9)



S-40 (logo 9)



S-41 REPUESTO (logo 9)



S-42 REPUESTO (logo 9)



S-43 CAMBIADO. REPUESTO (logo 9)



S-44 (logo 7)



S-45 REPUESTO (logo 9)



S-46 REPUESTO (logo 9)



S-47 CAMBIADO. REPUESTO (logo 9)

ELIMINADA

S-48 REPUESTA (logo 8)



S-49 NUEVA (logo 8)



S-50 (logo 8)



S-51 (logo 8)



S-52 (logo 8)



S-53 CAMBIADA. REPUESTO (logo 9)



S-54 REPUESTA (logo 9)



S-55 (logo 9)



S-56 REPUESTA (logo 9)



S-57 REPUESTA (logo 9)

ELIMINADA

S-58



S-59 REPUESTA (logo 8)



S-60 (logo 10)



S-61 (logo 9)



S-62 (logo 9)



S-63 (logo 8)



S-64 REPUESTA (logo 8)



S-65 (logo 8)



S-66 (logo 8)



S-67 (logo 8)



S-68 (logo 9)



S-69 (logo 9)



S-70 (logo 8)



S-71 (logo 8)



S-72 (logo 11)

