

Normativa

a tener en cuenta



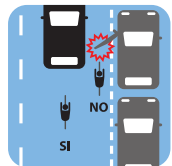
Atento, circulas junto a ciclistas



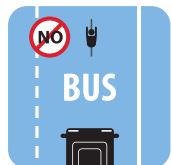
¿Qué son?

Ciclocarril y Ciclocalle

Los nuevos ciclocarriles, señalizados con el dibujo de una bicicleta y la limitación de velocidad a 30, están situados generalmente junto a carriles bus, por lo que debemos acostumbrarnos a una mayor presencia de bicis a nuestra izquierda en estos carriles.



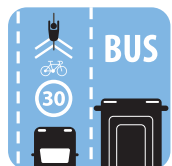
En la calzada, las bicicletas circularán ocupando la parte central del carril y en las vías con más de un carril circularán por el carril de la derecha. Se permite circular a las bicicletas por otro carril, para realizar un giro a la izquierda u otras maniobras imprescindibles, como sobrepasar a un vehículo parado.



No se permite la circulación de bicicletas por el carril bus, salvo que la señalización permita circular por él.



Las bicicletas en la calzada, disfrutarán y respetarán las prioridades de paso previstas en las normas de tráfico, siempre que no haya una señalización específica en contrario.



En los carriles señalizados con una velocidad máxima de 30 km/h (coexistencia bicicleta-vehículos motorizados) todos los demás vehículos deberán adaptar su velocidad a la de la bicicleta. Aún cuando no hubiera una bicicleta circulando, se debe respetar la velocidad máxima de 30 km/h por dicho carril.

Presta atención a los ciclistas del carril contiguo. Pueden necesitar maniobrar atravesando el carril bus y les será de gran ayuda que seas previsible en tu circulación.

Atentos a las señales del ciclista anticipando sus movimientos:



GIRO A LA IZQUIERDA

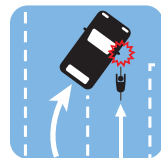


GIRO A LA DERECHA

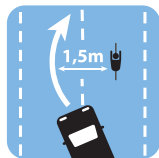


STOP

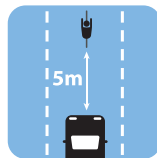
Precauciones



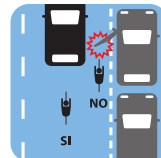
Cuidado con el ciclista ante un cambio de carril.



Adelanta al ciclista cambiando al otro carril y guardando la distancia necesaria para no ponerle en peligro, que se recomienda sea mayor a 1,5 m.



No atisgues al ciclista que llevas delante. Mantén una distancia mínima de 5 m.



Mira por los espejos retrovisores antes de abrir la puerta.

Son calles o carriles que por su conectividad, pendiente y circunstancias del tráfico, forman parte de un itinerario donde las bicicletas tienen mayor presencia. Cuentan con una señalización específica advirtiendo al resto de vehículos de la mayor presencia de bicicletas, limitando la velocidad a un máximo de 30 km/h, o inferior, si así estuviera específicamente señalado, para todos los vehículos que circulan por la calzada, circulen bicicletas por este carril o no.



Ciclocarril

Carril de coexistencia que se encuentra ubicado en una calle de varios carriles de circulación.



Ciclocalle

Calle de un único carril y sentido de circulación (y por tanto de coexistencia entre los diferentes vehículos).

Cómo convivir

La bicicleta es el vehículo más vulnerable de la calzada. No le obligues a forzar maniobras peligrosas.

Unos segundos pueden salvar una vida



Ilustraciones: Sr. Sánchez

NOS MUEVE EL RESPETO ¡Gracias Madrid!



OFICINA
de la BICI

www.madrid.es/oficinadelabici



Impreso en papel reciclado

NOS MUEVE EL RESPETO ¡Gracias Madrid!

