

RESULTADOS ENCUESTA A USUARIOS/AS DEL SISTEMA DE SUGERENCIAS Y RECLAMACIONES (SYR) POLICÍA MUNICIPAL DE MADRID

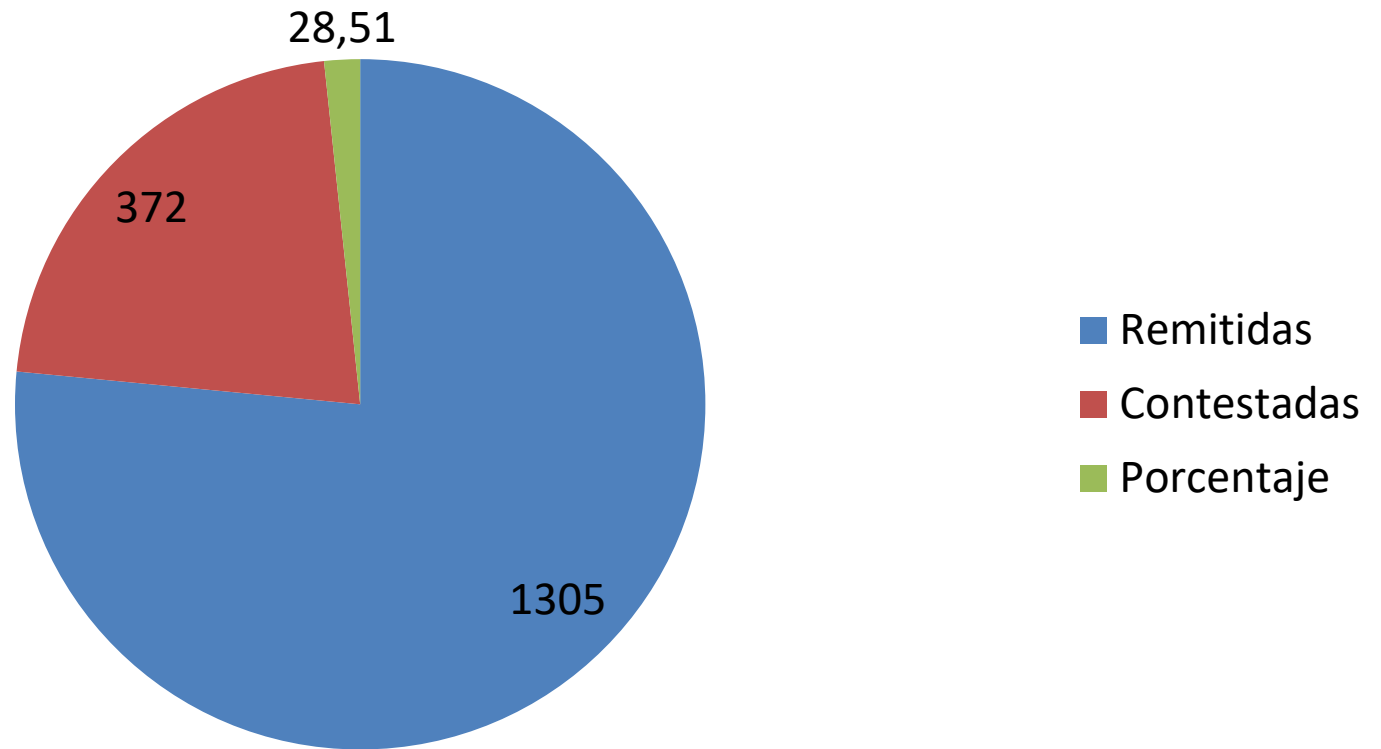
El informe, presenta los resultados de los datos recogidos de las encuestas realizadas a las personas usuarias del Sistema de Sugerencias y Reclamaciones, sobre el servicio prestado por el Cuerpo de Policía Municipal de Madrid, durante el año 2019

Resumen año 2019

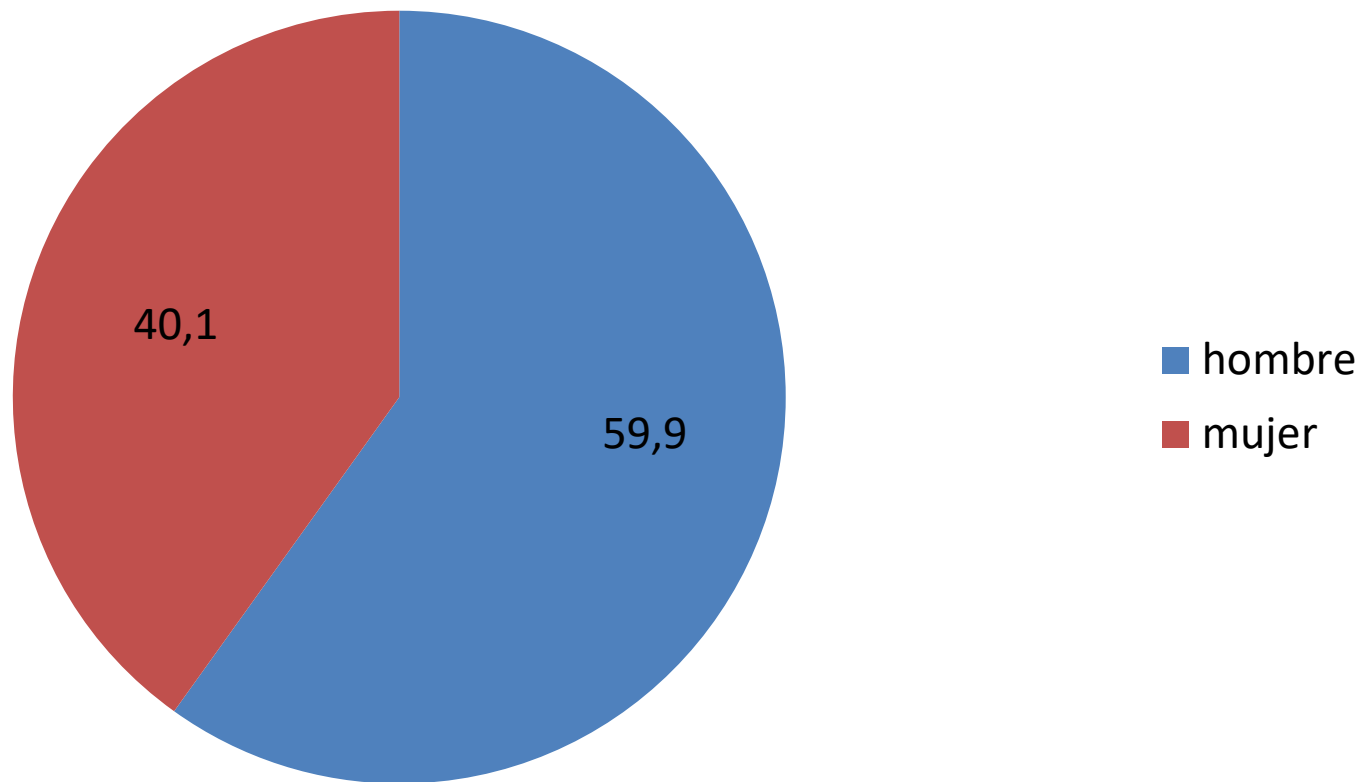
ENCUESTAS S y R

DATOS TRIMESTRALES 2020

Anual 2019

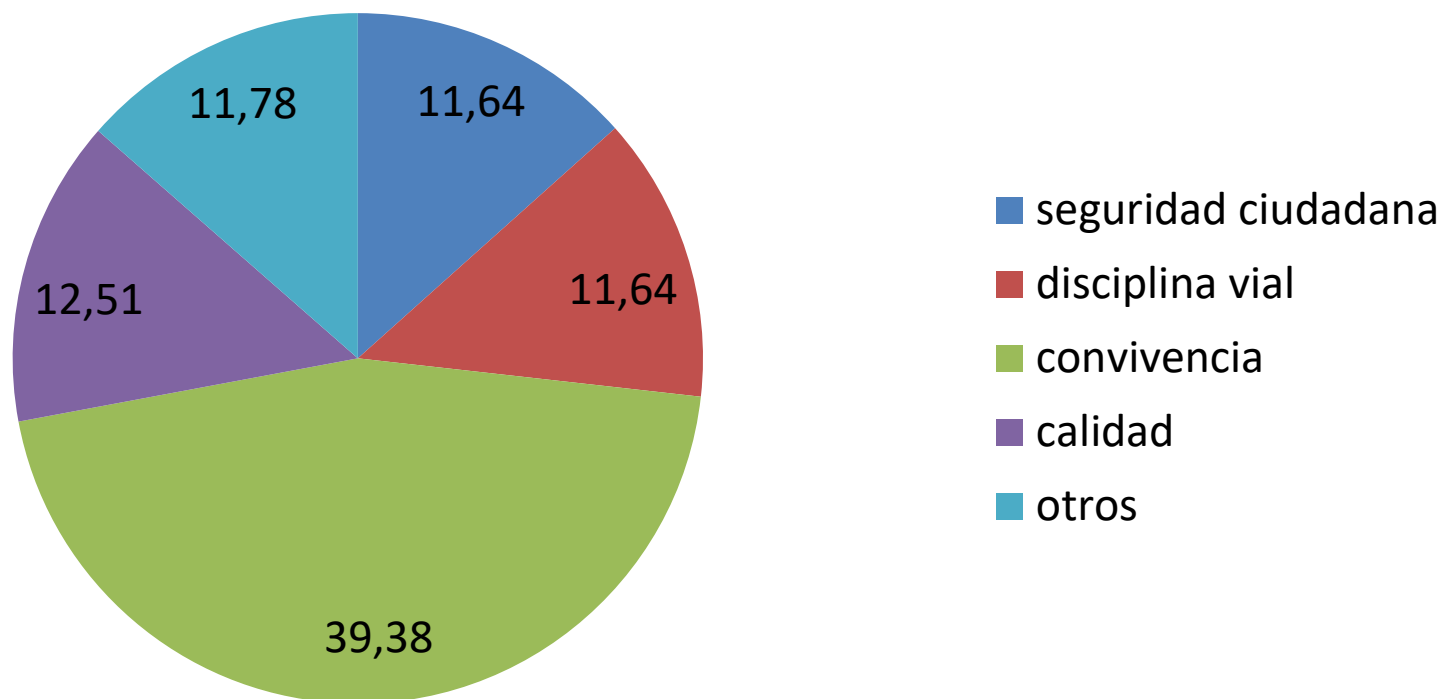


GÉNERO ENCUESTAD@S



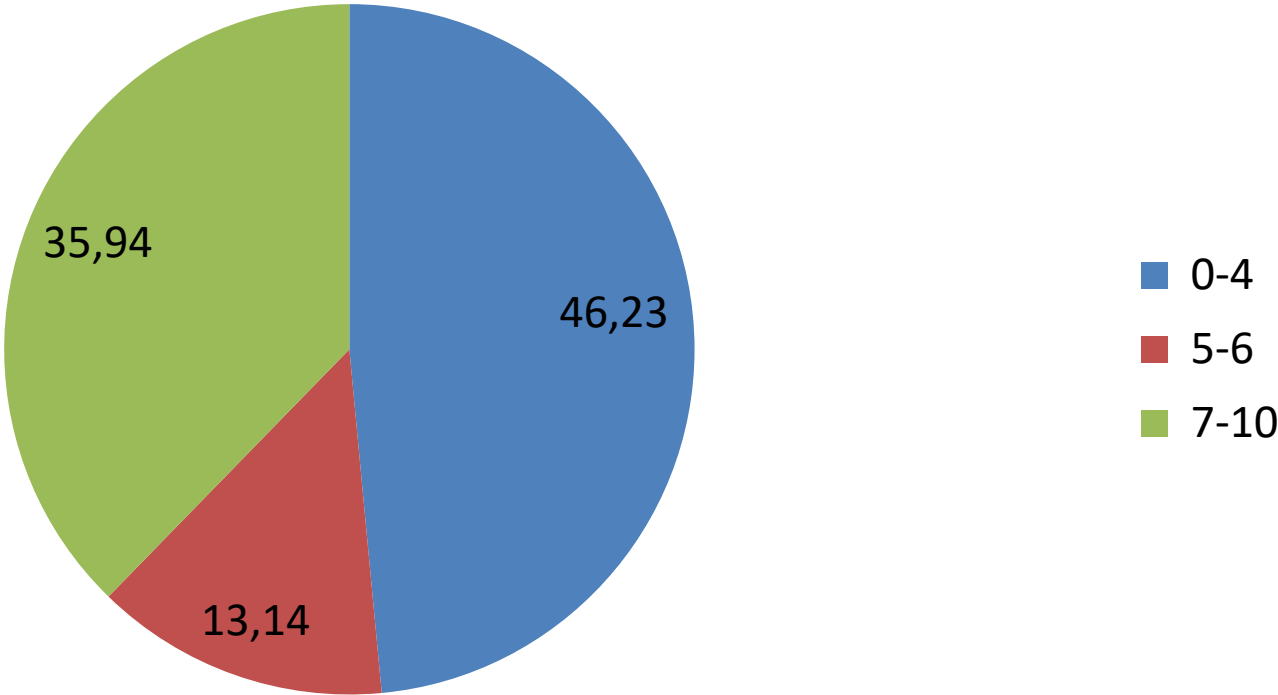
MOTIVO DE LA RECLAMACIÓN

Anual 2019



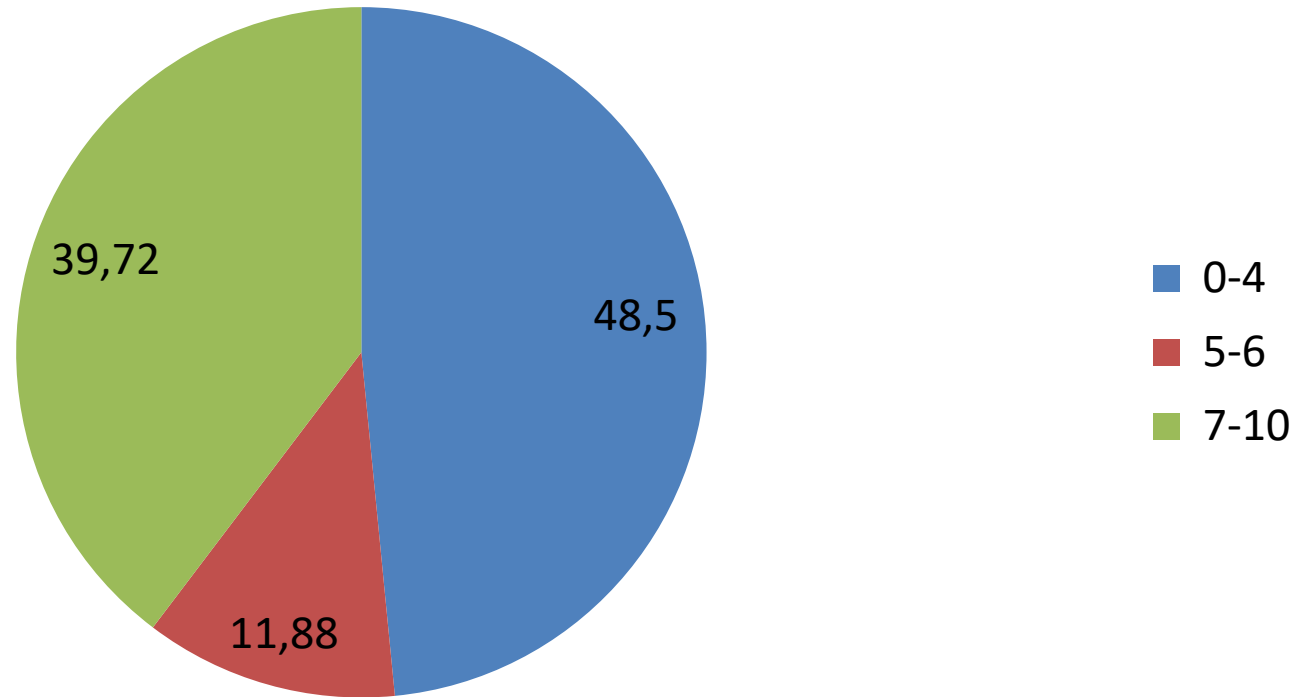
TIEMPO DE RESPUESTA

Anual 2019



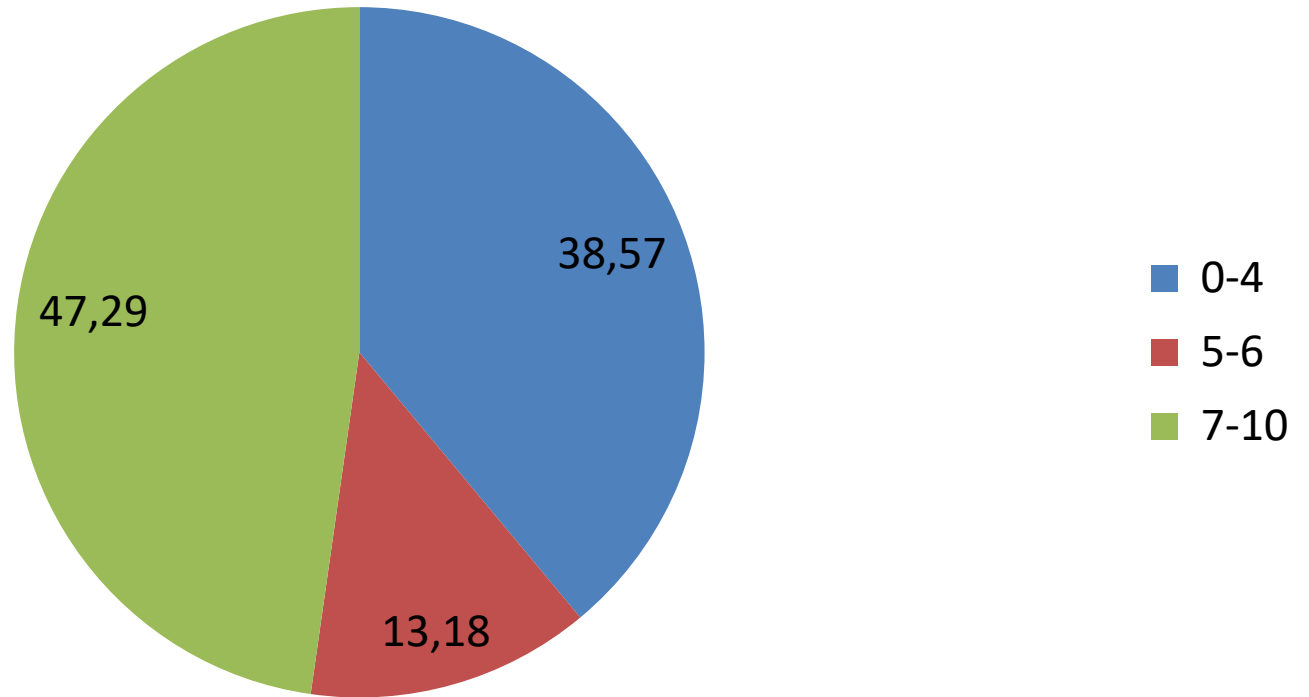
PERSONALIZACIÓN RESPUESTA

Anual 2019



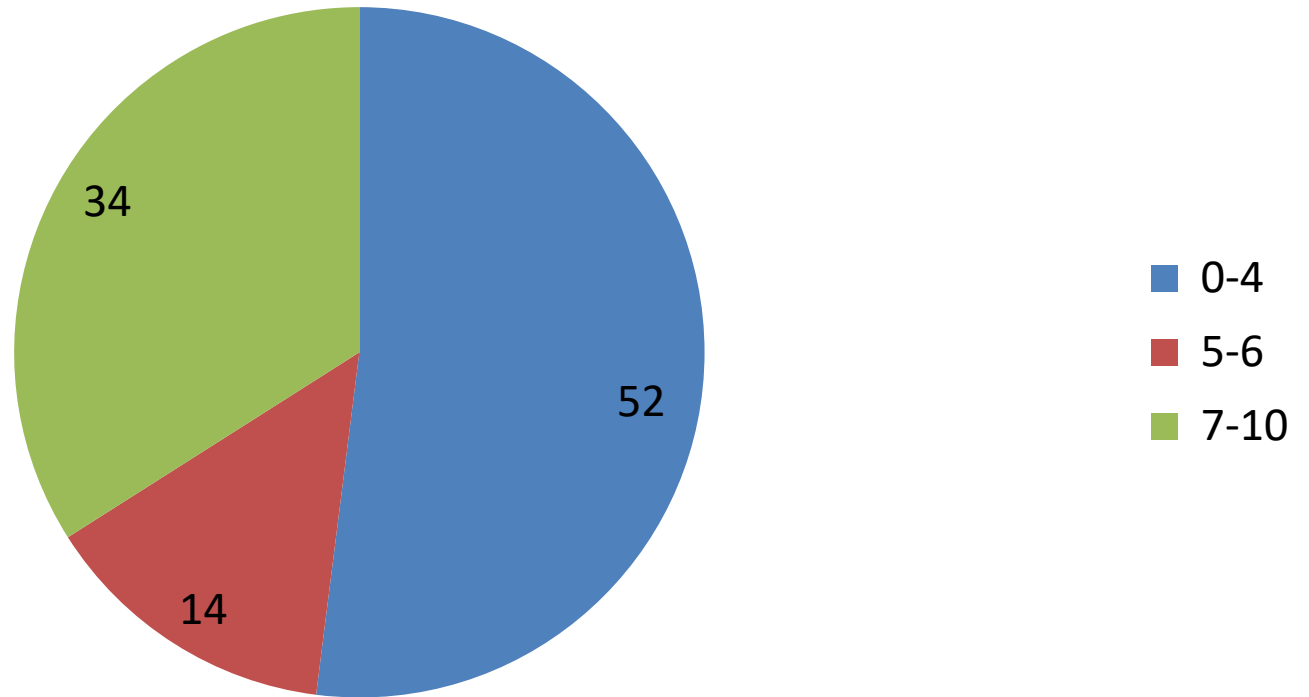
CLARIDAD DE LA RESPUESTA

Anual 2019



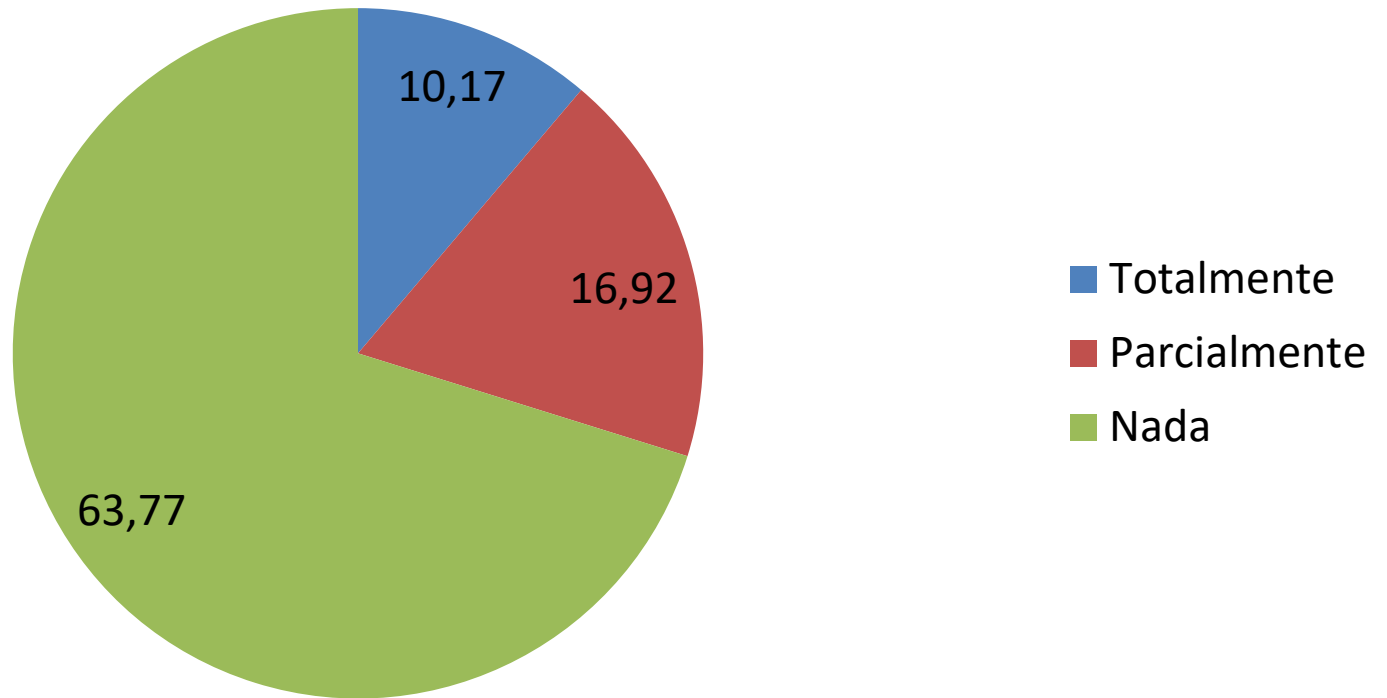
FIABILIDAD DE LA RESPUESTA

Anual 2019



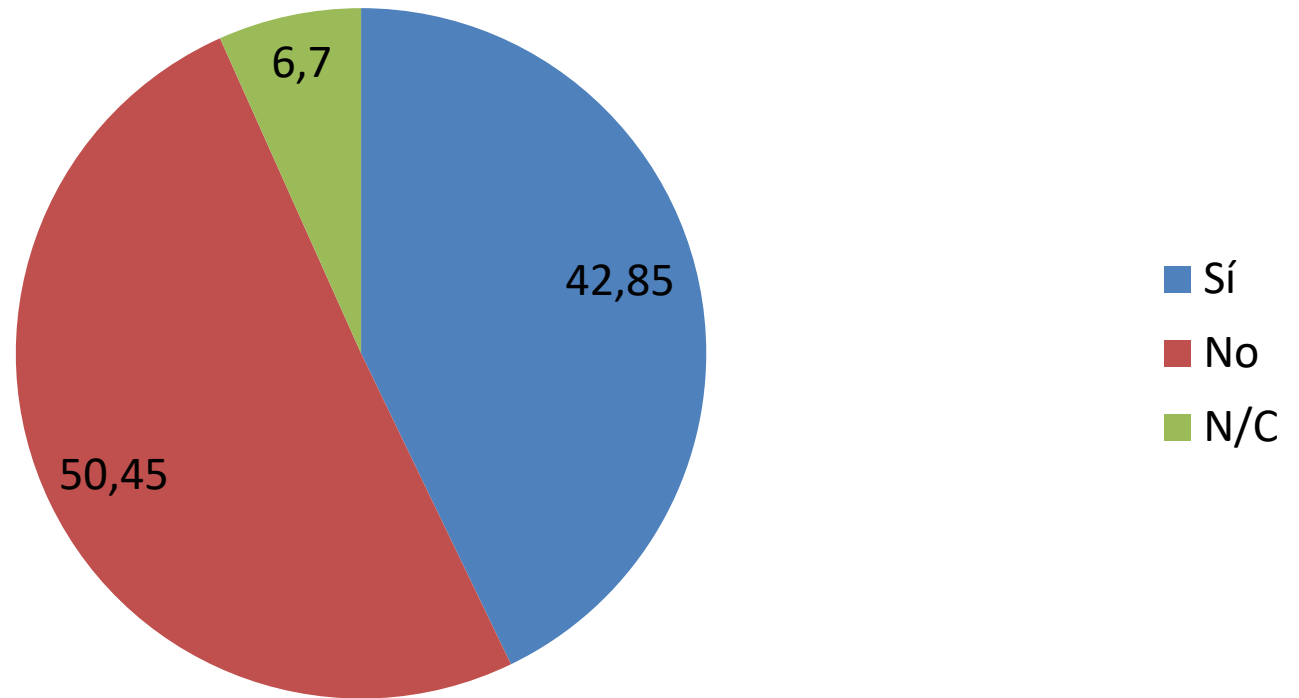
MEJORA DE LA SITUACIÓN

Anual 2019



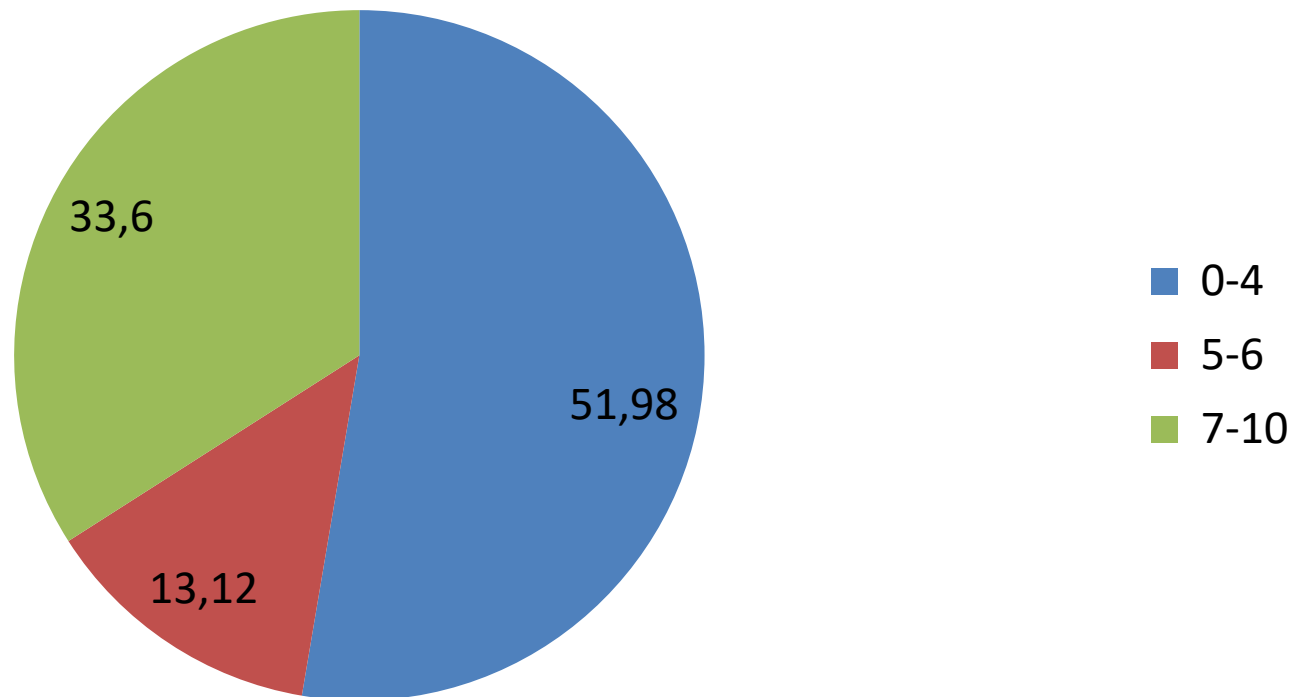
RECIBE EXPLICACIONES POR LA FALTA DE RESOLUCIÓN

Anual 2019



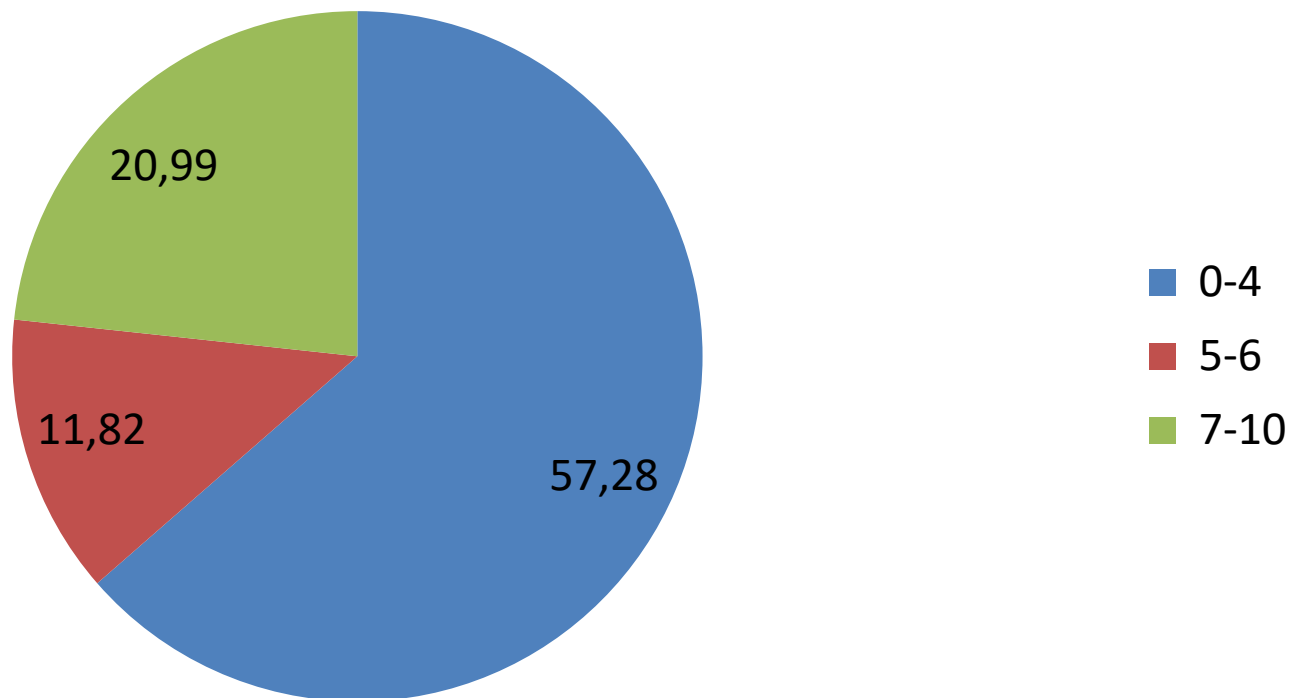
UTILIDAD DEL SISTEMA DE SUGERENCIAS Y RECLAMACIONES

Anual 2019



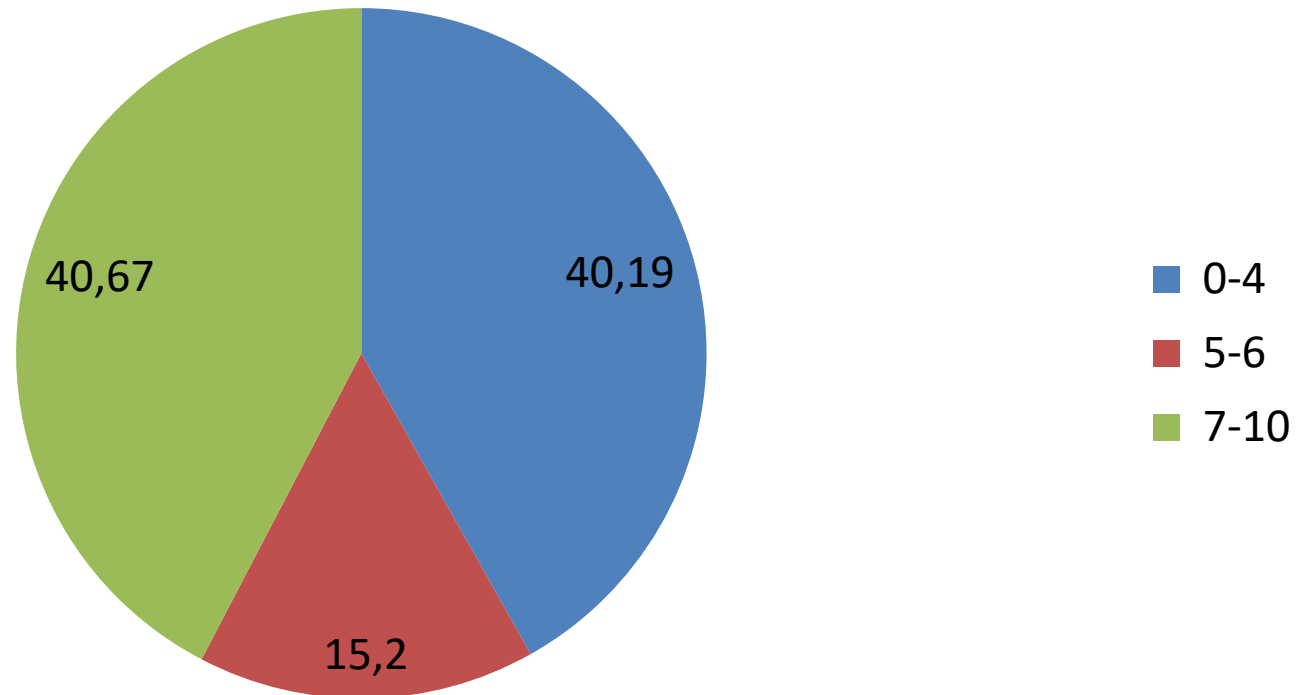
EFICACIA DEL SISTEMA DE SUGERENCIAS Y RECLAMACIONES

Anual 2019



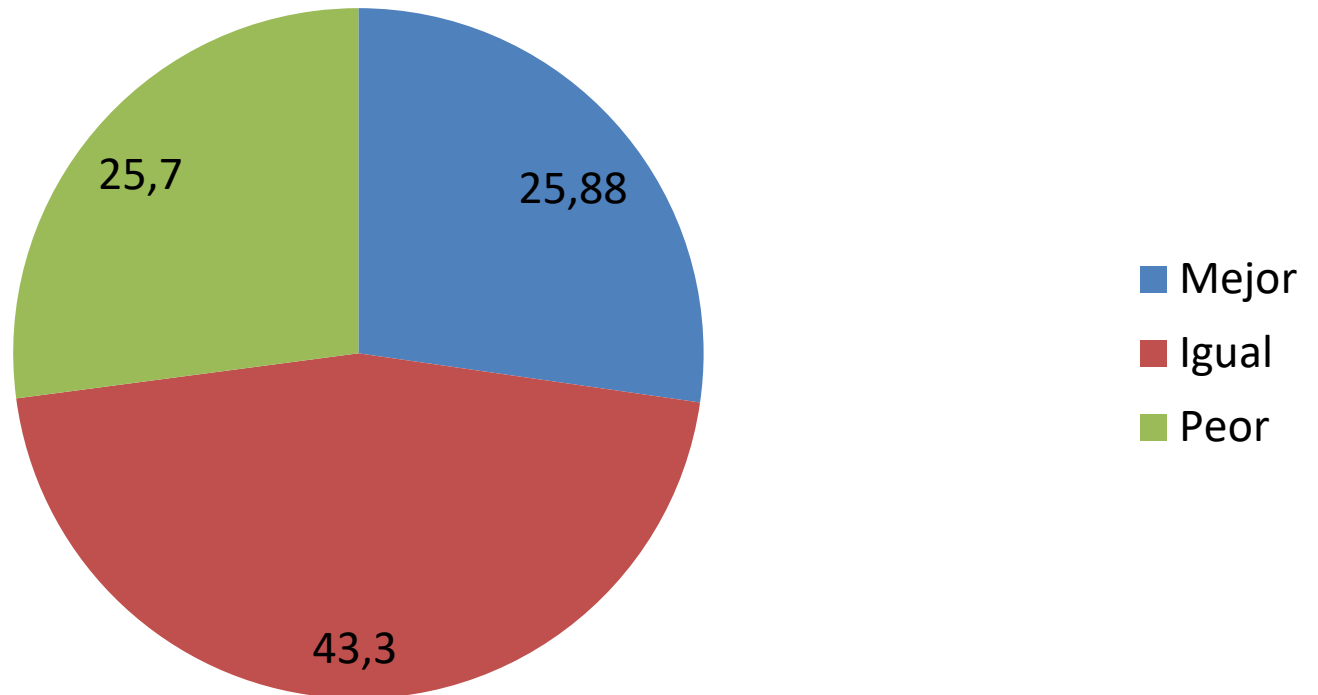
SATISFACCIÓN GLOBAL

Anual 2019



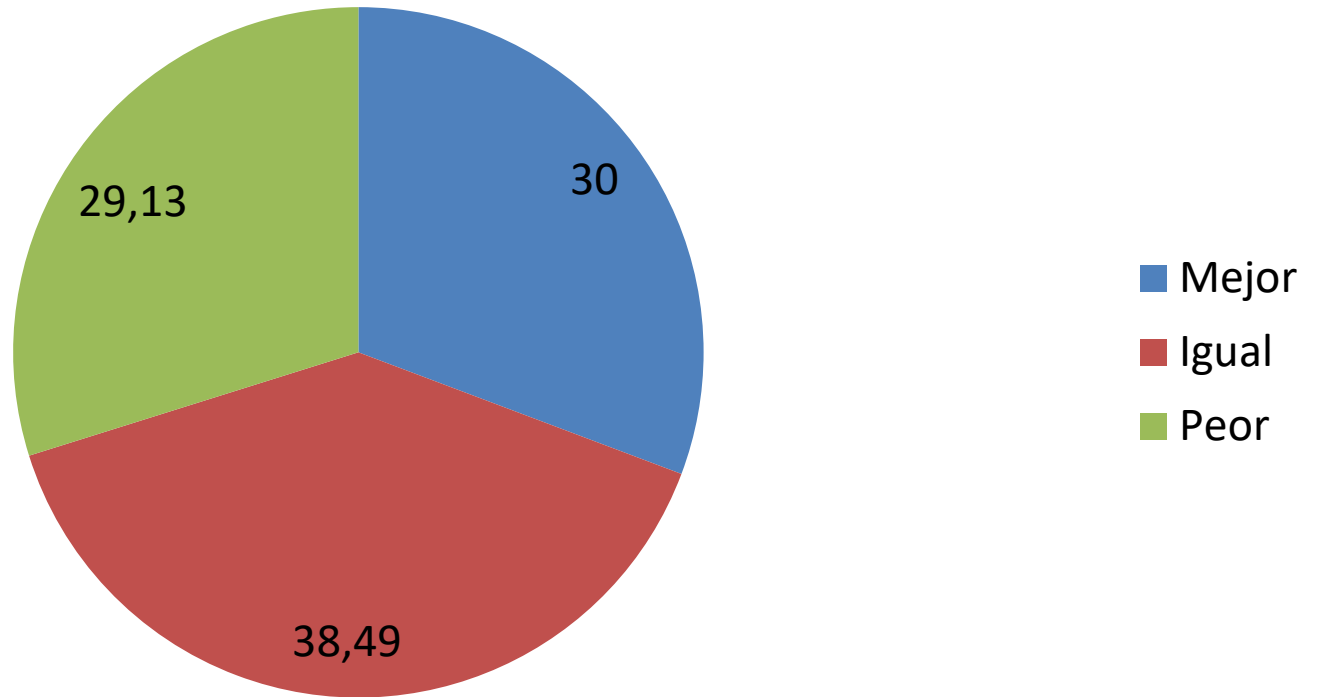
EXPECTATIVAS CON EL FUNCIONAMIENTO DEL SISTEMA

Anual 2019



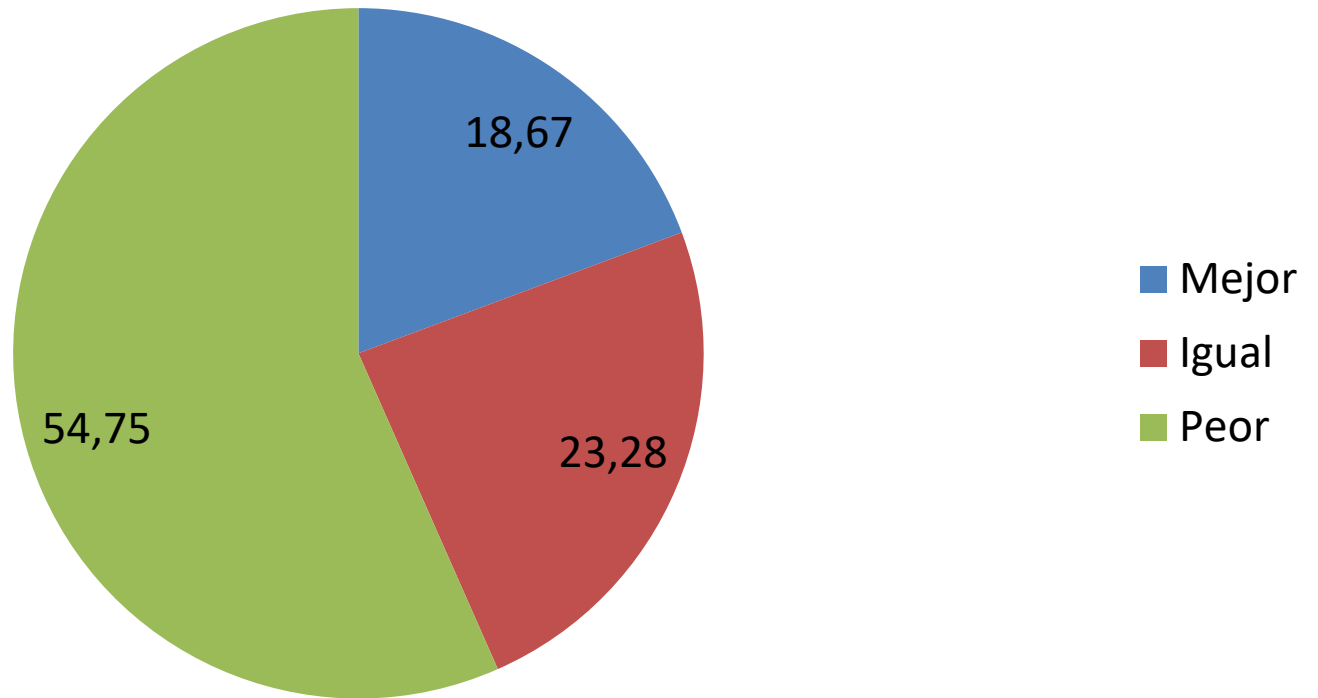
EXPECTATIVAS CON EL TIEMPO DE RESPUESTA

Anual 2019



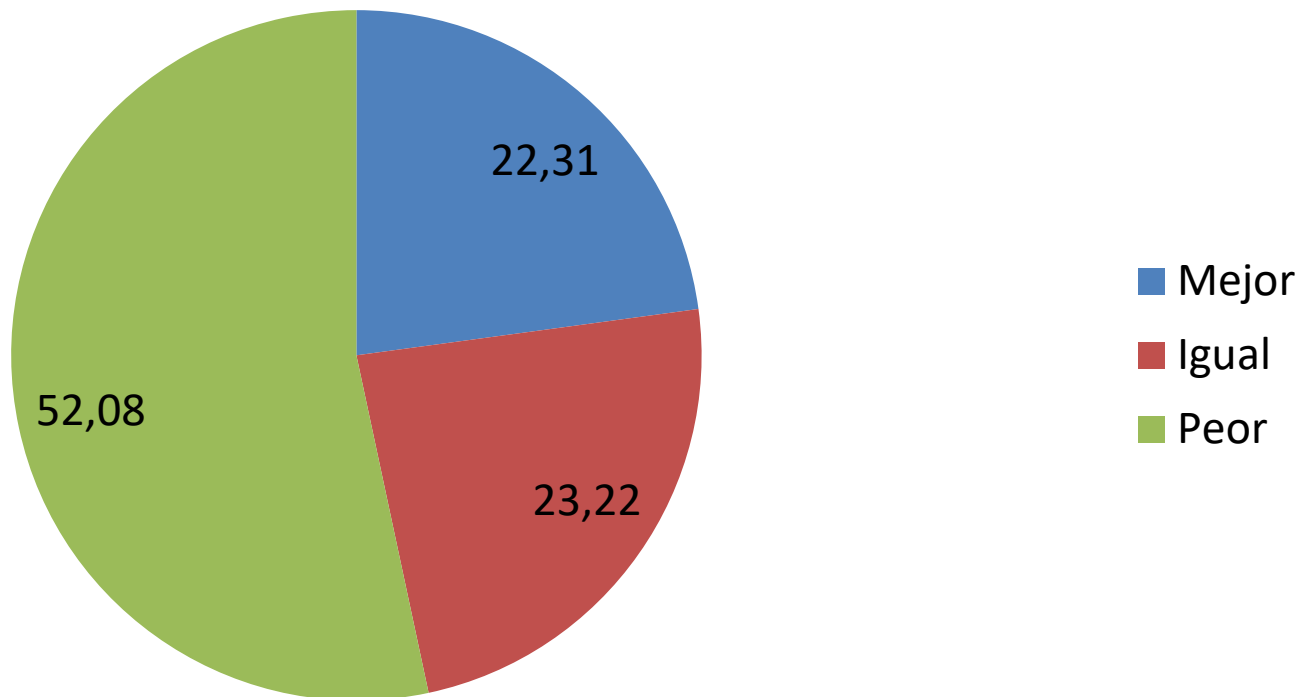
EXPECTATIVAS CON LA RESPUESTA OBTENIDA

Anual 2019



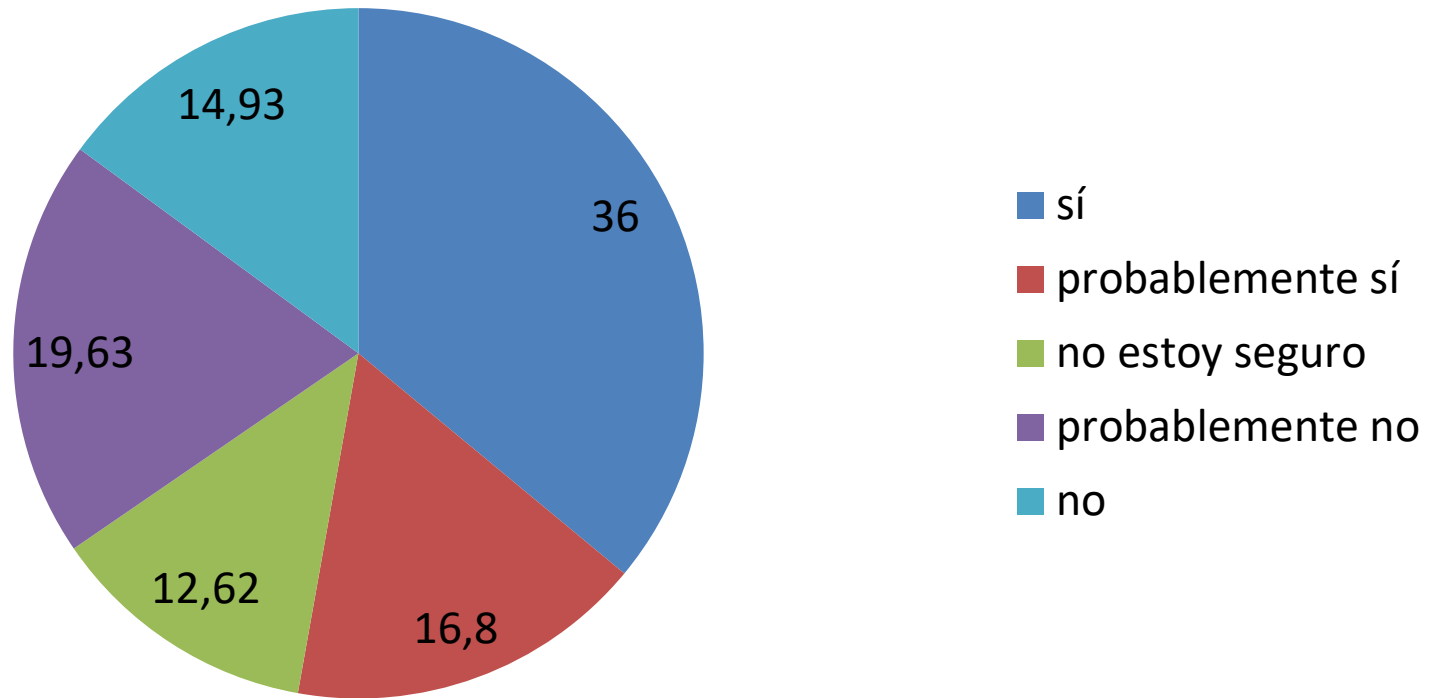
EXPECTATIVAS CON EL SERVICIO RECIBIDO

Anual 2019



RECOMENDARÍA EL SERVICIO

Anual 2019



Volvería a utilizar el servicio...

Anual 2019

