

ANEXOS

ESTUDIO DE VULNERABILIDAD SOCIAL EN SALUD DE VILLAVERDE



1. GUIÓN ENTREVISTAS A PROFESIONALES

- 1 Presentación y objetivos del mapa de vulnerabilidad y de la entrevista
- 2 Identificarse.
¿En qué consiste su servicio o recurso? ¿Desde cuando está activo?
¿Cuáles son las líneas de trabajo que están desarrollando?
¿Ámbito territorial de actividad del servicio?
- 3 Cuáles son las principales demandas que recibes.
- 4 Cuáles son las barreras para ejercer tu trabajo ¿Cómo se podrían mejorar?
- 5 Cuáles son las relaciones con otras entidades, asociaciones, recursos, profesionales...
- 6 Qué áreas o ámbitos deberían ser prioritarios en la intervención en el distrito/barrio
- 7 Sobre el mapa, cuáles son las principales zonas más vulnerables (desde tu experiencia profesional). ¿Por qué?
- 8 ¿Qué crees que deberíamos preguntar si o sí en una entrevista a la población?
- 9 Otras cuestiones y preguntas

MAPA ADJUNTO A LAS ENTREVISTAS



2. ENCUESTA A LA POBLACIÓN

16/2/2020

Encuesta de Vulnerabilidad social en salud de Villaverde

Encuesta de Vulnerabilidad social en salud de Villaverde

Desde el Centro Municipal de Salud Comunitaria y la Asociación Sodeste estamos realizando un "Mapa de Vulnerabilidad social en salud de Villaverde". El objetivo de este proyecto es conocer la situación de vulnerabilidad existente en el distrito que hace que las personas no puedan alcanzar su máximo estado de salud y bienestar. Así, queremos abordar los diferentes factores que determinan esas desigualdades (desde el medio ambiente, el empleo, la educación, la vivienda, nuestro estado físico...), para poder proponer desde ahí acciones que de forma comunitaria (administración, profesionales y vecindad) podamos desarrollar para la mejora de la salud.

Es un cuestionario muy breve, tan solo te supondrá unos minutos y es completamente anónimo.

Necesitaríamos que lo rellenas antes del 31 de octubre de 2019.

MUCHAS GRACIAS POR TU COLABORACIÓN

Aspectos Sociodemográficos

1. En qué barrio vives

2. Sexo/Género

Marca solo un óvalo.

- Mujer
 Hombre
 Prefiero no decirlo
 Otro: _____

3. Edad

<https://docs.google.com/forms/d/1pb0KxwU78kQOzHIYhUB8oCRDCgQvMVSeP-AzfkH58U4/edit>

1/8

16/2/2020

Encuesta de Vulnerabilidad social en salud de Villaverde

4. Lugar de origen

5. Nivel de estudios

Marca solo un óvalo.

- Sin estudios
 Estudios primarios
 Educación secundaria
 FP de grado medio
 FP de grado superior
 Estudios universitarios

6. Situación laboral

Marca solo un óvalo.

- Sin empleo
 Contrato temporal
 Contrato fijo
 Autónomo
 Otro: _____

7. ¿Participas en alguna actividad, proyecto y/o asociación del barrio?

Marca solo un óvalo.

- Sí
 No
 No sabe/No contesta

<https://docs.google.com/forms/d/1pb0KxwU78kQOzHIYhUB8oCRDCgQvMVSeP-AzfkH58U4/edit>

2/8

8. En caso de responder que "Si" en la pregunta anterior ¿Cuál?

Queremos
conocer las
desigualdades en
tu distrito...

La vulnerabilidad social expresa las desigualdades de una población en el ámbito del medio ambiente, el empleo, la educación, la vivienda, nuestro estado físico y mental...

9. En relación a otros distritos, ¿Consideras que Villaverde presenta más desigualdades?

Selecciona todos los que correspondan.

- Si
 No
 No sabe/No contesta

10. ¿Por qué?

11. ¿Cuáles son las problemáticas más importantes que identificas a nivel general en el distrito de Villaverde? (Marcar máximo tres respuestas)

Selecciona todos los que correspondan.

- Adicciones (Drogas, alcohol, juego)
 Convivencia y seguridad
 Educación
 Empleo
 Medio Ambiente
 Problemáticas Sociales
 Salud
 Movilidad y Transporte
 Urbanismo e infraestructuras
 Vivienda

Otro: _____

12. ¿Por qué?

13. ¿Crees que hay zonas en Villaverde donde existen más problemas que en otras?

Marca solo un óvalo.

- Sí
 No
 No sabe/No contesta

14. En caso de responder en la pregunta anterior "Sí". Señale cuáles en las opciones que se presentan a continuación del mapa .(Marcar máximo tres respuestas)



Selecciona todos los que correspondan.

- Butarque
 Ciudad de los Ángeles
 Colonia Experimental
 El Cruce
 El Espinillo
 Las Torres / Plata y Castañar
 Marconi
 Oroquieta
 Los Rosales
 San Nicolás
 San Cristóbal
 Villaverde Alto
 Villaverde Bajo

Otro: _____

15. En tu día a día, ¿cuáles son tus principales preocupaciones? (Marcar máximo tres respuestas)

Selecciona todos los que correspondan.

- Adicciones (Drogas, alcohol, juego)
 Convivencia y seguridad
 Educación
 Empleo
 Medio Ambiente
 Problemáticas sociales
 Salud
 Movilidad y transporte
 Urbanismo e infraestructuras
 Vivienda

Otro: _____

16. ¿Por qué?

17. ¿Consideras que existen igualdad de oportunidades en tu barrio en comparación con el resto de Villaverde?

Marca solo un óvalo.

- Sí
 No
 No sabe/No contesta

18. ¿Por qué?

Queremos
conocer las
fortalezas de tu
distrito...

Los activos en salud son aquellos factores o recursos que mejoran la capacidad de las personas, de las comunidades y poblaciones para mantener y preservar la salud y el bienestar.

19. ¿Cuál de estas opciones te genera bienestar en tu barrio? (Marcar máximo 3 respuestas)

Selecciona todos los que correspondan.

- Calidad y cuidado medio ambiental
- Convivencia Vecinal
- Educación y centros educativos
- Facilidad para emprender o encontrar trabajo
- Facilidad para hacer Deporte
- Movilidad y transporte
- Oferta cultural y ocio
- Tejido social y participación
- Salud y servicios sanitarios

Otro: _____

Y para terminar nos interesa conocer si tienes alguna propuesta o idea de mejora...

20. Cuéntanos tus propuestas e ideas para mejorar Villaverde

MUCHAS GRACIAS

Los resultados se presentarán a finales de año. Para conocer más del proyecto puedes acudir al Centro Municipal de Salud Comunitaria (CMSc) Av. de la Felicidad, 17 (<M> Ciudad de los Ángeles).

Este contenido no ha sido creado ni aprobado por Google.

Google Formularios

3. DIÁMICA GRUPOS FOCALES

TÍTULO DE LA ACTIVIDAD: Taller de Mapeo de Vulnerabilidad social en salud.

LUGAR: Se realizará un taller por cada uno de los 6 barrios identificados en el estudio por sus características intrínsecas: Villaverde Alto, Villaverde Bajo, Ciudad de Los Ángeles, Butarque, San Cristóbal y Colonia Marconi.

OBJETIVO: Identificar, localizar en un mapa y reflexionar sobre los activos en salud y problemáticas de cada uno de los barrios y así generar propuestas de mejora.

DESCRIPCIÓN DE LA ACTIVIDAD:

> Presentación del Proyecto del Mapa de Vulnerabilidad Social en Salud de Villaverde.

> Rueda de presentación de los participantes.

>Dinámica:

Se disponen 3 portafolios con las categorías sobre las que las vecinas y vecinos tienen que reflexionar, diferenciando entre aspectos positivos y negativos del barrio (añadiremos ejemplos para que se enriquezca el discurso):

Vivienda, Urbanismo y Convivencia (infraestructuras, movilidad, usos del espacio común, relaciones vecinales, espacios de encuentro, asociacionismo, interculturalidad, fiestas vecinales...)

Medio Ambiente, Sanidad y Recursos sociocomunitarios (Zonas verdes, cuidado del entorno, calidad ambiental, servicios sanitarios, accesibilidad a los servicios, prevención, adicciones, hábitos de vida, mayores, derechos...)

Educación, infancia y juventud, Ocio y Empleo (centros formales e informales, accesibilidad y calidad de los mismos, alternativas de ocio, economía, conciliación, proximidad, emprendimiento, acceso y calidad del empleo...)

Además, de manera transversal en todas las categorías se abordará el tema del género y diversidad.

Los y las participantes se distribuirán por grupos de 3-6 personas. Se tratará de que sean grupos variados en género, edad, diversidad e interculturalidad. A cada grupo se le designará una categoría sobre la que trabajar.

Se repartirán post-it de colores (verde para los aspectos positivos y amarillo para los aspectos negativos), bolígrafos y un mapa A3 del barrio en cada uno de los grupos.

Desarrollo de la dinámica:

- Aspectos positivos (5´ y 15´):

Se darán 5 min para reflexionar de forma individual acerca de los aspectos positivos del barrio en relación a la categoría de trabajo de cada grupo, anotándose en los post-it.

A continuación cada grupo pondrá en común y reflexionará de forma grupal durante 15 min los aspectos positivos de dicha categoría.

Aspectos negativos (5´ y 15´):

Se darán 5 min para reflexionar de forma individual acerca de los aspectos negativos del barrio en relación a la categoría de trabajo, anotándose en los post-it.

A continuación cada grupo pondrá en común y reflexionará de forma grupal durante 15 min los aspectos negativos de dicha categoría y las posibles propuestas de mejora, teniendo en cuenta además los activos identificados en la primera ronda.

Mapeo (10´):

Una vez identificados los aspectos positivos y negativos de la categoría de trabajo de cada grupo, se procederá a su localización en el mapa durante 10 min.

Puesta en común (30´):

Todos/as los/as participantes se disponen en semicírculo en torno a los portafolios y cada grupo realiza una devolución al resto sobre el trabajo realizado en cada categoría. El resto de los/as participantes puede añadir nuevas reflexiones.

Despedida. ¿Qué me llevo de esta actividad?



4. ACTIVIDADES EN ESPACIO PÚBLICO

Además de las estas actividades, se ha participado en actividades comunitarias que tienen lugar en el distrito de Villaverde. En concreto, se ha participado en los encuentros de:

Uniendo Barrios en Villaverde, celebrado el 27 de septiembre en el Huerto de El Cruce, donde se participó en el Micro Abierto compartiendo la experiencia.

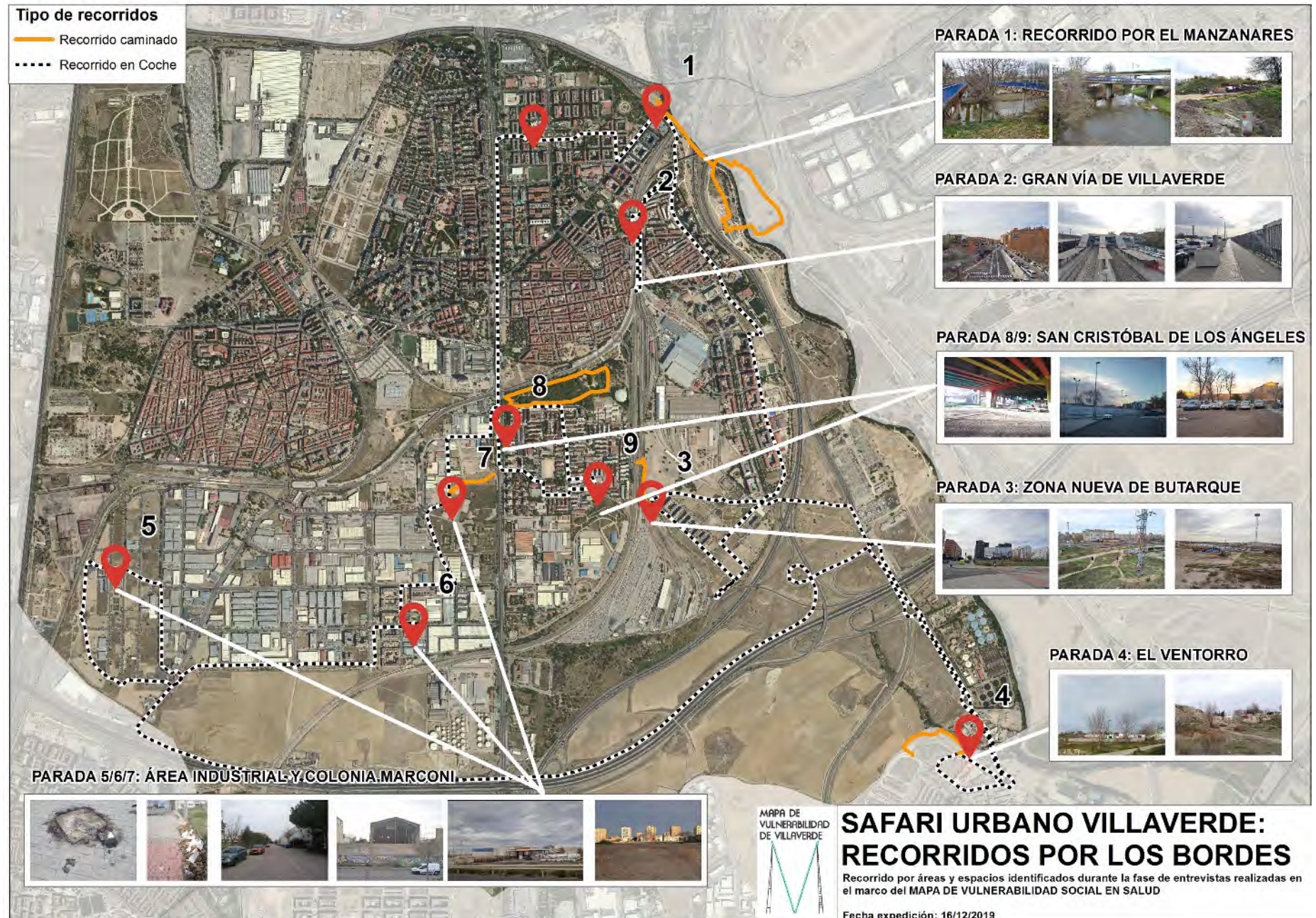
En el encuentro "Conectate con la Vida" Celebrado por el día de la Salud Mental el 10 de octubre, y en que se realizaron encuestas a pie de calle.

En la Feria de la Salud, ors, celebrada el día 14 de octubre de 2.019. Dónde se realizó un mapeo de vulnerabilidad y de activos para la salud.

Vive Tu Barrio, también el 14 de octubre de 2.019, en el barrio sentido de Las Torres, en Villaverde Alto. En esta ocasión se realizaon encuestas a pie de calle con jóvenes.



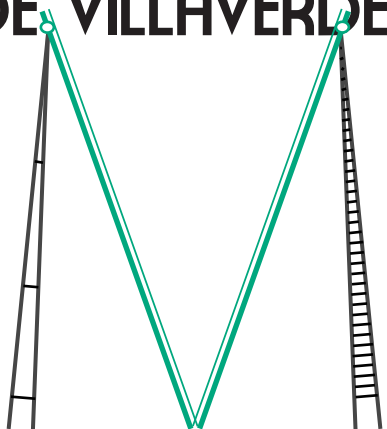
5. RECORRIDOS POR EL DISTRITO: SAFARIS URBANOS





6. FANZINE

MAPA DE VULNERABILIDAD DE VILLAVERDE



CÓMO LO HACEMOS

A través de un diagnóstico participado y coordinado entre los diferentes protagonistas que trabajamos y vivimos en Villaverde: administración, profesionales de los diferentes ámbitos (educación, servicios sociales, centros de salud, medioambiente...)

y sobre todo LAS VECINAS Y LOS VECINOS del distrito.



SABIAS QUÉ

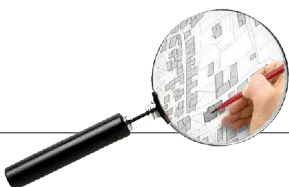
Nuestro bienestar, salud, depende de las condiciones sociales, económicas, políticas, ambientales, culturales, educativas, geográficas y sanitarias del lugar donde crecemos, vivimos y nos relacionamos.

Las desigualdades en estos factores dan lugar a situaciones de vulnerabilidad que impiden que las personas alcancen su máximo estado de salud.

Y LUEGO QUÉ

El estudio será presentado en su primera fase a principios del 2020 tanto a la ciudadanía como a representantes políticos. Además será público y accesible para su consulta y uso.

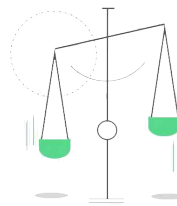
Con ello podremos proponer y desarrollar acciones de forma conjunta y comunitaria para mejorar nuestra salud.



POR ESO...

Hacemos un MAPA DE VULNERABILIDAD EN SALUD DE VILLAVERDE.

Para conocer mejor la realidad del distrito y sus barrios, identificando las problemáticas existentes, así como, las fortalezas y potencialidades que ayuden a combatirlas y localizarlas en un mapa.



QUIÉNES SOMOS

Este proyecto surge a través de la propuesta de la Asociación RED HORIZONTAL dentro de los Presupuestos Participativos de 2016.

El proyecto está impulsado por Madrid Salud a través del Centro Municipal de salud Comunitaria de Villaverde junto con la asociación Sodeste. Y se está realizando conjuntamente con recursos y entidades del distrito como Centros de Salud, Servicio de Mediación, CSM, ECYS...



UN MAPA PARA...

Conocer mejor la realidad del distrito e identificar situaciones de vulnerabilidad y también de activos en salud.

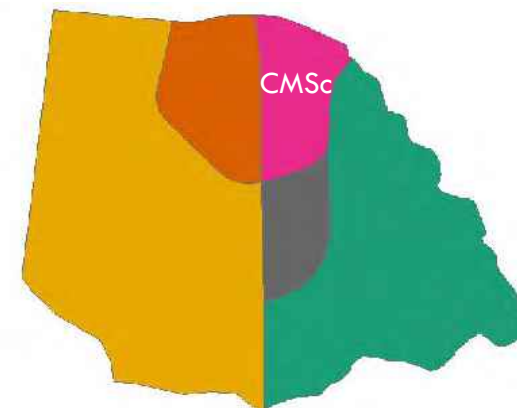
Orientar acciones futuras.

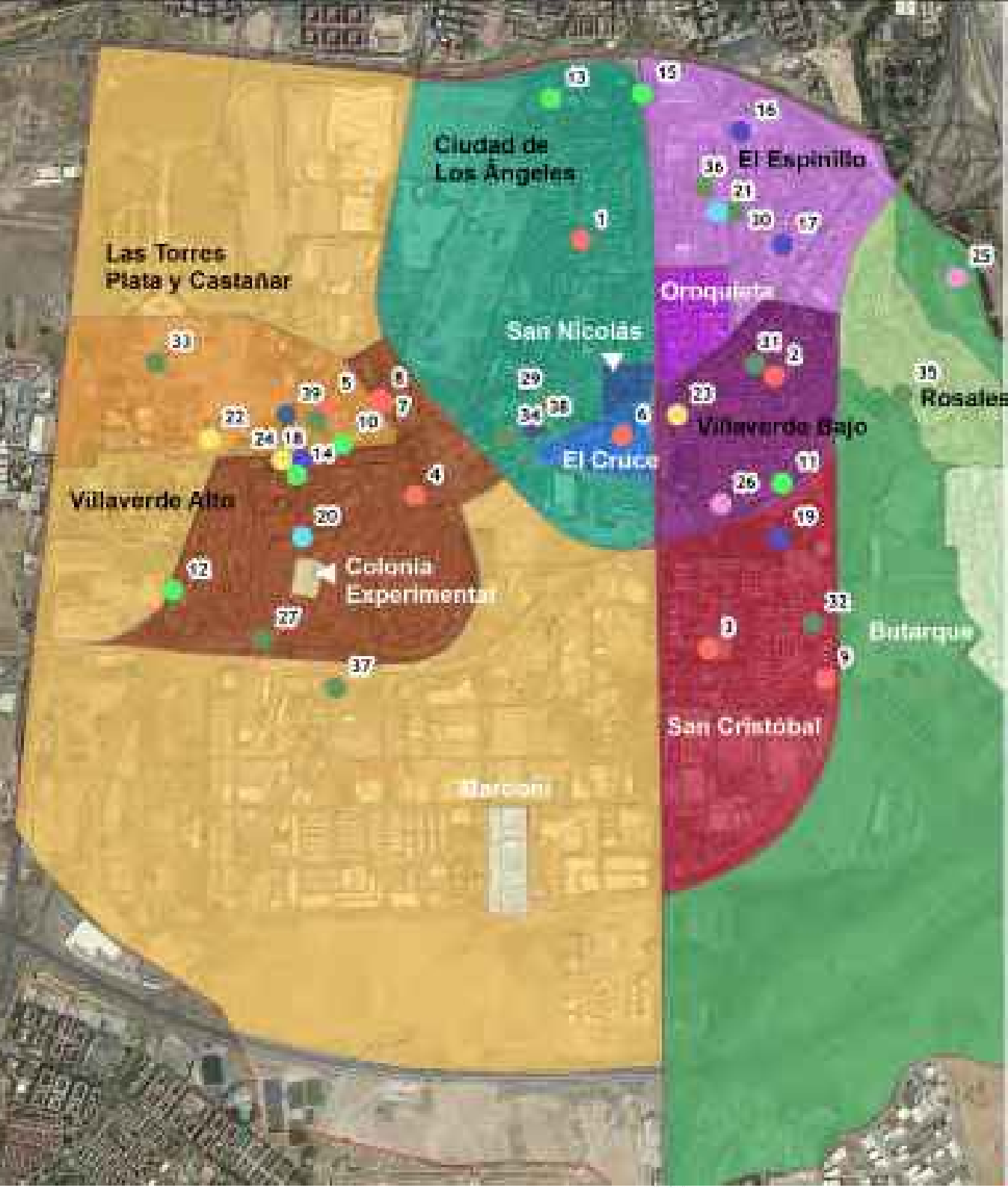
Priorizar la toma de decisiones coordinadas e intersectorializadas.

Programar y evaluar.

MÁS INFORMACIÓN

CMSc de Villaverde
Av de la Felicidad 17.
Metro Ciudad de Los Ángeles.
Telf: 915 88 92 60





- Convivencia
- 1. Servicio de Citirevencoa
- 2. SDV Villaverde Bajo
- 3. SDV San Cristóbal
- 4. SDV Villaverde Alto-San Nicolás
- 5. Servicio de Prácticación y Mediación
- 6. Servicio Participación
- 7. QAC
- 8. Agentes Tutorales
- 9. Ecyf
- Dependencia Sociales
- 10. Salas Sociales Huerto de Villaverde
- 11. Servicios Sociales Eduardo Miravalles
- 12. Comedor Social
- 13. Dinamizadora Cemitas Maynitas
- 14. Técnica de Servicios Sociales
- 15. Centro Atención a la Familia (CAF)

- Educación
- 16. Plan Integral de Convivencia
- 17. IES Villaverde
- 18. Técnica de Educación
- 19. Plan Infancia y Adolescencia Madrid
- Empleo
- 20. Oficina Económica Social
- 21. Agencia para el Empleo
- Juventud
- 22. Espacios Agencias Dujos Chabón
- 23. Espacio Igualdad Chari Campomanes
- 24. Técnica de Juventud
- Medio Ambiente
- 25. Ecologistas en Acción
- 26. Espacios Actuación Ciudad

- Simcafit
- 27. Centro Salud San Andrés
- 28. Centro Salud Pinar
- 29. Centro Salud Torralba
- 30. Centro Salud Espirillo
- 31. Centro Salud Rosales
- 32. Centro Salud San Cristóbal
- 33. Centro Atención Drogas y Alcoholismo
- 34. Centro Rehabilitación Laboral
- 35. Centro Rehabilitación Psicológica
- 36. Centro Municipal de Salud Comunitaria
- 37. Alarcón
- Vivienda
- 38. Previvenda
- 39. Agencia Vivienda Social

MAPA DE
VULNERABILIDAD
DE VILLAVERDE



ESTUDIO DE VULNERABILIDAD SOCIAL EN SALUD DE VILLAVERDE

ANEXOS