



MADRID

ENCUESTA DE SATISFACCIÓN DEL PROGRAMA DE ESCUELAS MUNICIPALES DE PROMOCIÓN DEPORTIVA EN CENTROS ESCOLARES CURSO 2021/2022

DIRECCION GENERAL DE DEPORTE

Mayo 2022



Índice

0. Objetivos

1. Ficha técnica y caracterización de la muestra

1.1. Ficha técnica

2. Resultados Totales

2.1 ¿Como conoció las Escuelas en las que participa su Centro?

2.2 ¿Cuánto tiempo hace que se desarrollan escuelas en su Centro?

2.3 ¿Seguirá acogiendo encuestas en su Centro?

2.4 Colaboración padres/madres en actividad

2.5 Registros de encuestas de escuelas de promoción.

2.6 Satisfacción de las personas usuarias en escala de 0 a 10.

2.7 Satisfacción global con Escuelas Municipales de Promoción Deportiva

3. Conclusiones.

0. Objetivos



OBJETIVOS

- ❑ Como objetivo fundamental del estudio se plantea conocer el grado de satisfacción con los servicios utilizados por las personas usuarias del Programa Escuelas Municipales de Promoción Deportiva en el curso 2021/2022.

- ❑ Los aspectos que desarrollan el citado objetivo general son los siguientes:
 - ✓ Conocimiento y uso de los servicios prestados
 - ✓ Valoración de los diferentes apartados de los servicios
 - ✓ Otros temas.

1.

Ficha Técnica y Caracterización de la muestra



1.1 FICHA TÉCNICA

FICHA TÉCNICA	
Universo	Personas que dirigen los Centros Escolares participantes en el Programa de Escuelas de Promoción Deportiva.
Universo y tamaño de la muestra	Universo: 201 invitaciones a participar a personas que dirigen los centros escolares. Registros válidos: 161 registros válidos (80,09% del total), con un nivel de confianza del 95% y en el supuesto de máxima indeterminación ($pq = 0,90$), supone la obtención de un error muestral del 2,1%.
Técnica de recogida de la información	Mediante cuestionarios cumplimentados por Internet remitidos desde la Dirección General de Transparencia y Calidad a las personas que dirigen los Centros Escolares.
Fechas de recogida de la información	Desde el 17 de marzo al 8 de Abril de 2022.
Trabajo realizado por:	Recursos propios del Ayuntamiento de Madrid (DG de Deporte)

2.

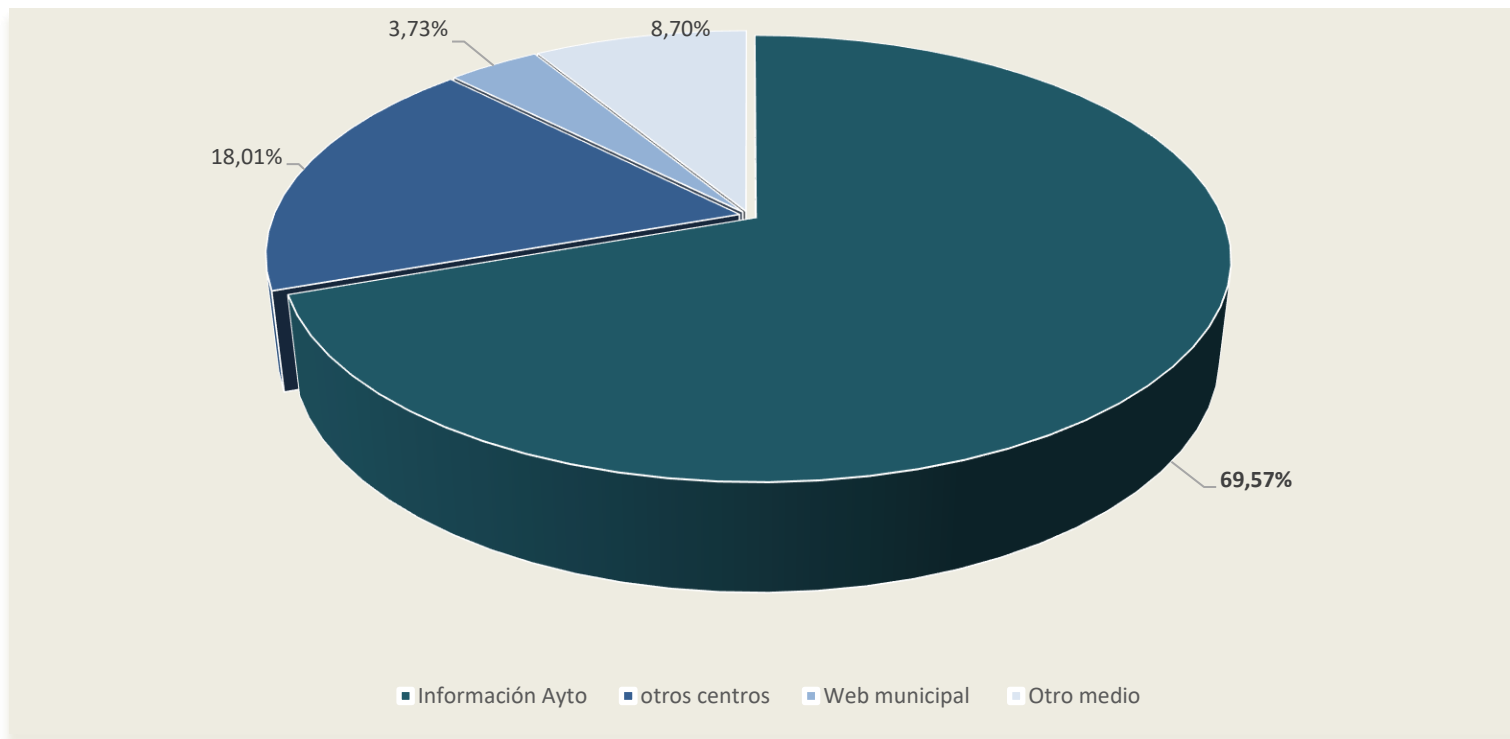
Resultados Totales



2.1

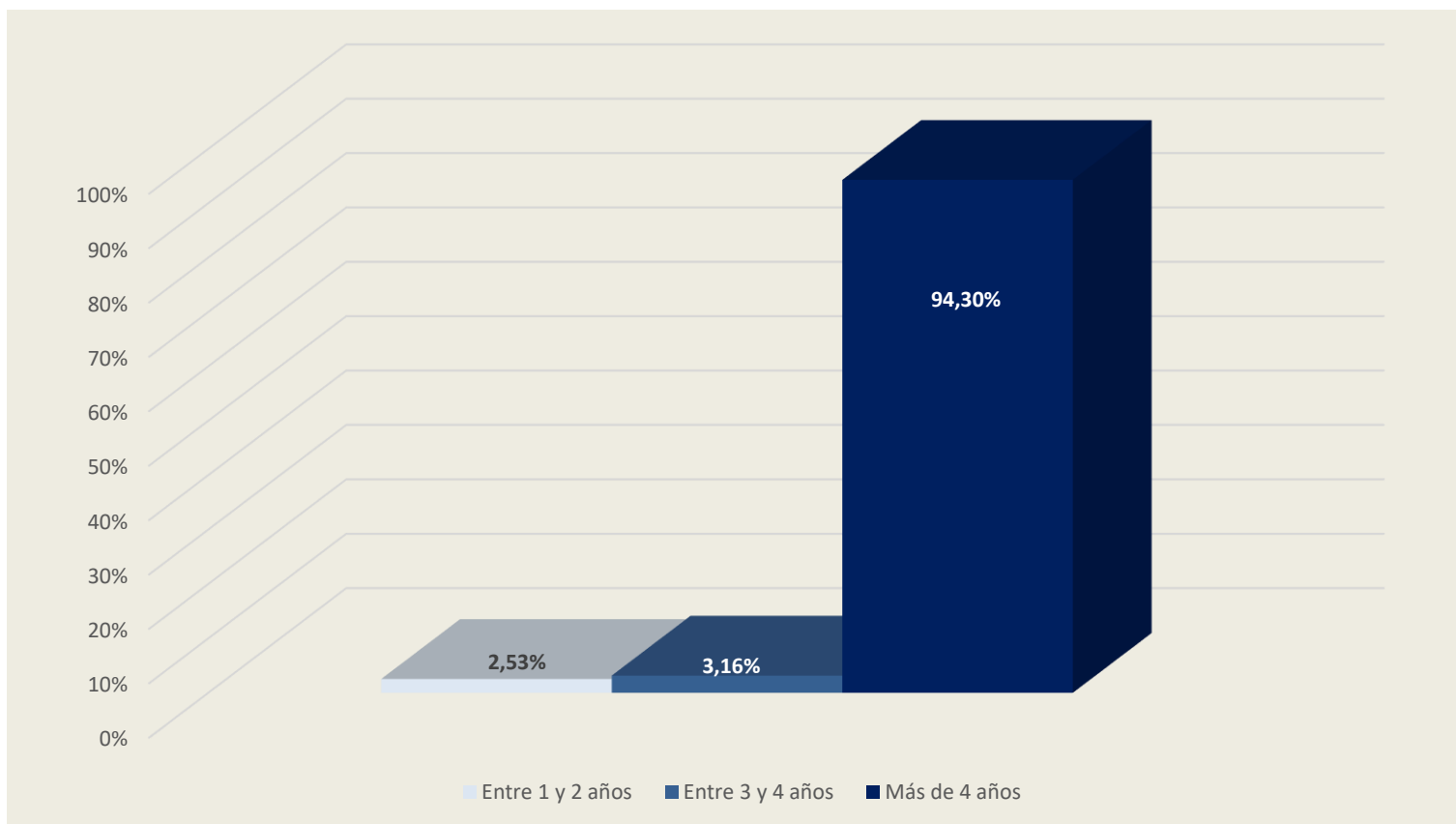
COMO CONOCIÓ LAS ESCUELAS EN LAS QUE PARTICIPA SU CENTRO

Respuesta	Total	Porcentaje
Información Ayuntamiento	112	69,57%
otros centros	29	18,01%
Web municipal	6	3,73%
Otro medio	14	8,70%
Total	161	100,00%



¿CUANTO TIEMPO HACE QUE SE DESARROLLAN LAS ESCUELAS EN EL CENTRO?

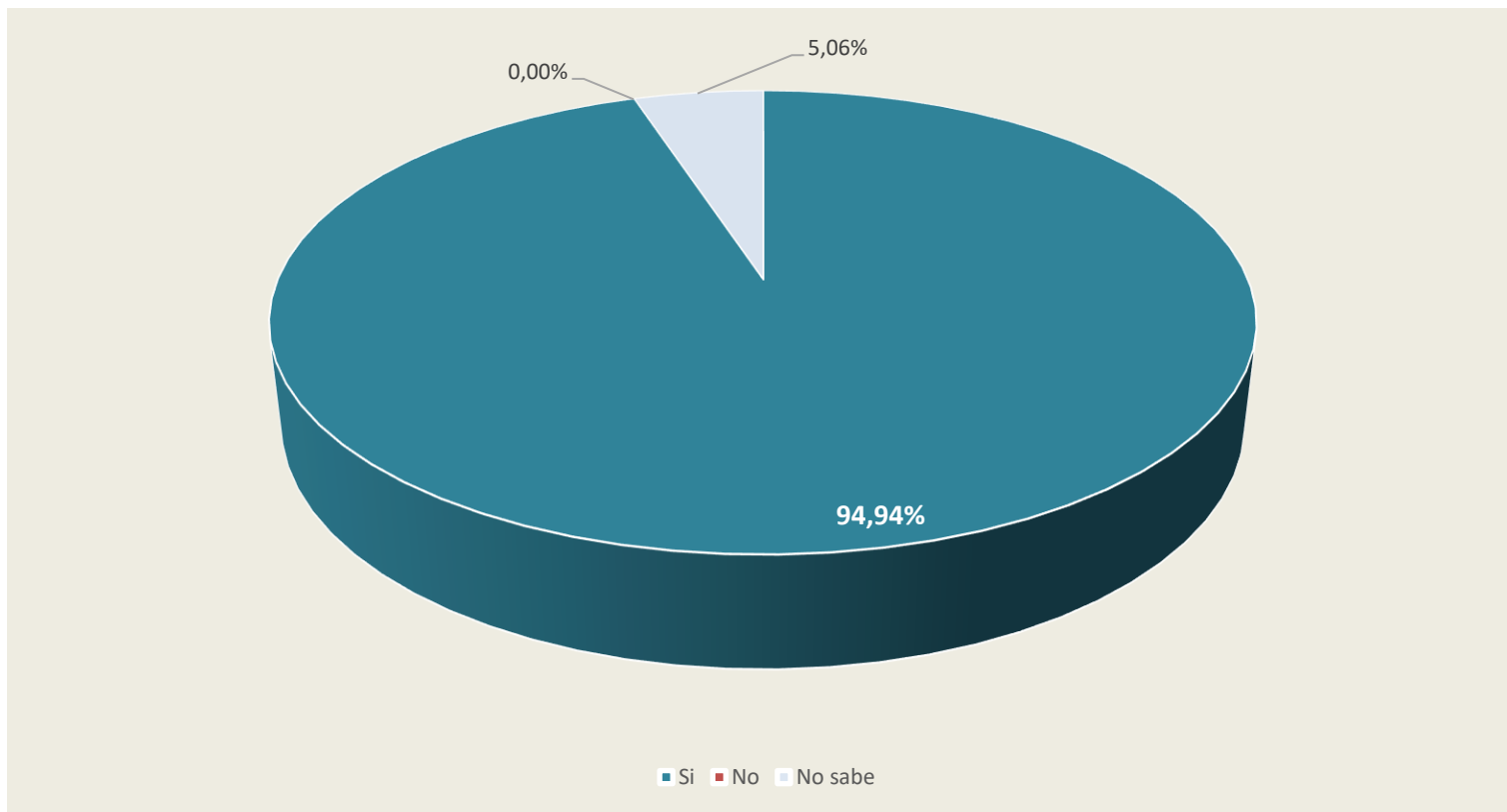
Respuesta	Total	Porcentaje
Entre 1 y 2 años	4	2,53%
Entre 3 y 4 años	5	3,16%
Más de 4 años	149	94,30%
Total	158	



2.3

¿TIENE EL CENTRO INTENCIÓN DE SEGUIR ACOGIENDO LAS ESCUELAS EN LOS SIGUIENTES CURSOS?

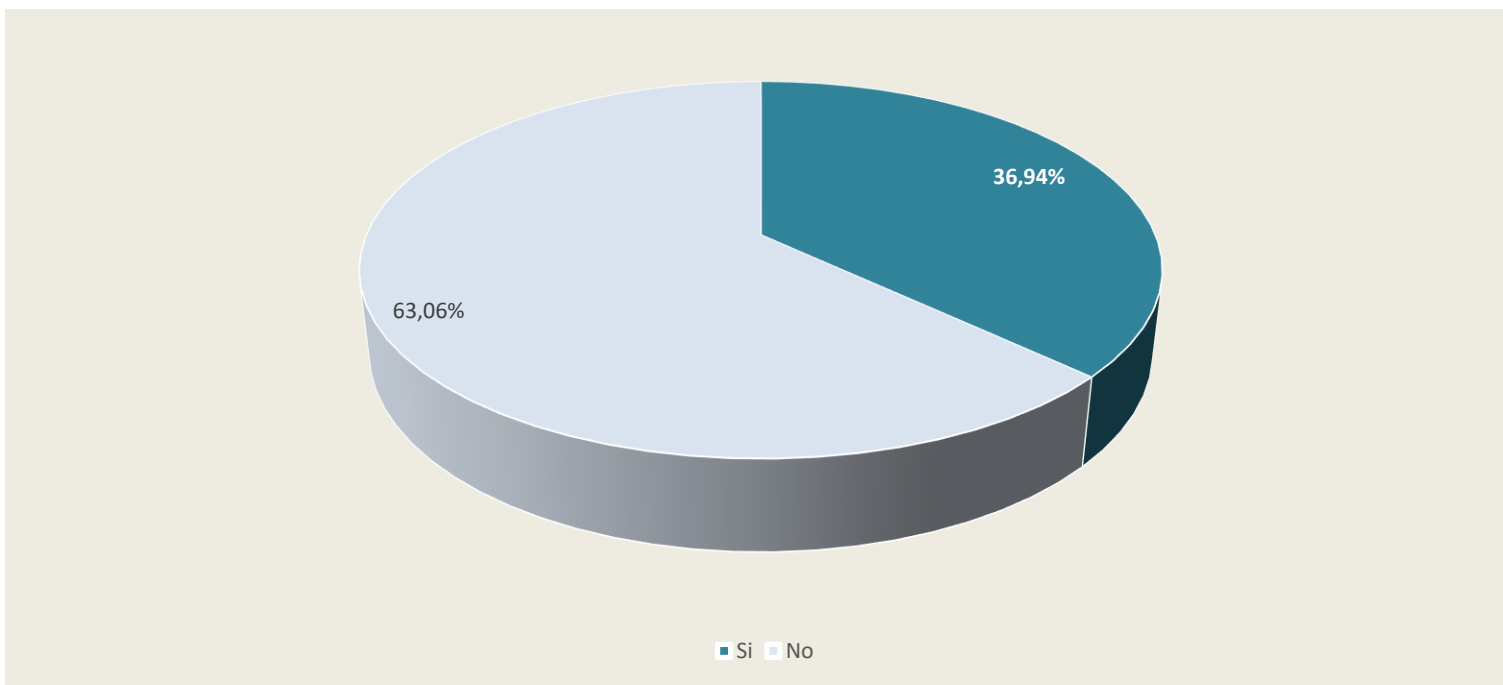
Respuesta	Total	Porcentaje
Si	150	94,94%
No	0	0,00%
No sabe	8	5,06%
Total	158	



2.4

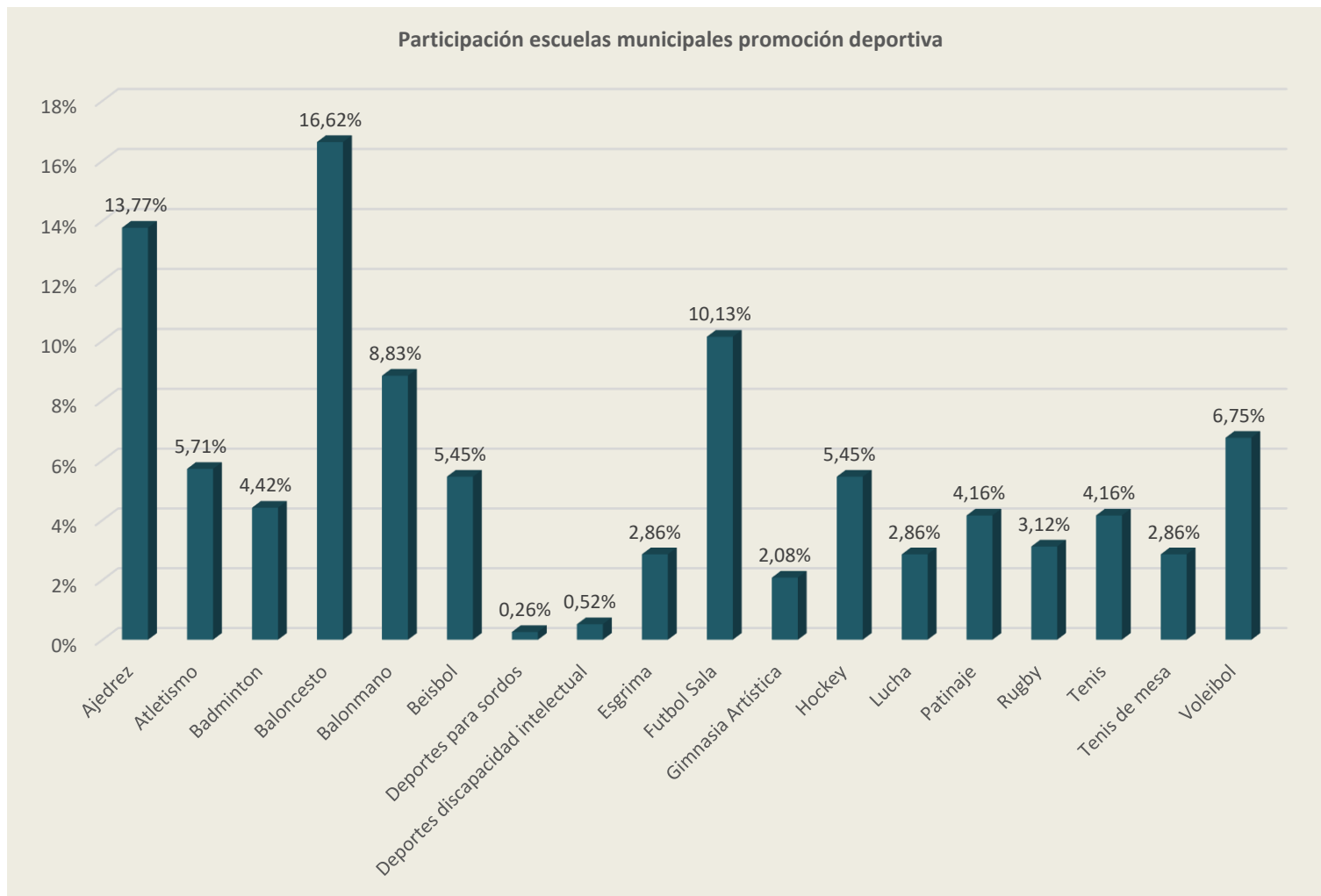
¿COLABORAN LAS MADRES/PADRES O AMPA EN LA ACTIVIDAD?

Respuesta	Total	Porcentaje
Si	58	36,94%
No	99	63,06%
Total	157	



2.5

ESCUELAS DE PROMOCION DEPORTIVA QUE SE DESARROLLAN EN LOS CENTROS



2.6

Satisfacción de las personas usuarias

(aspectos generales en escala de 0 – 10).



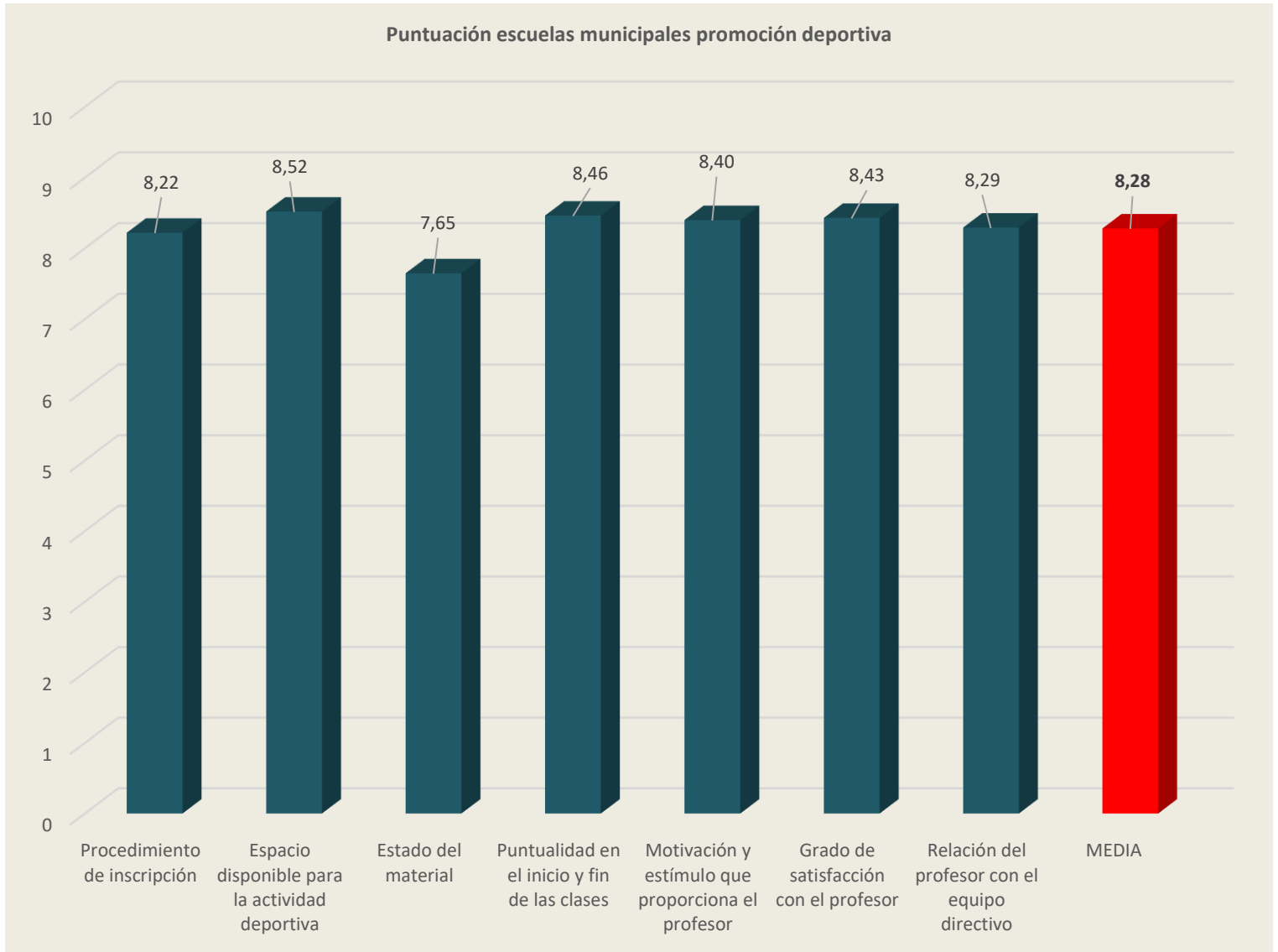
2.6

ASPECTOS GENERALES

	2022
Procedimiento de inscripción	8,22
Espacio disponible para la actividad deportiva	8,52
Estado del material	7,65
Puntualidad en el inicio y fin de las clases	8,46
Motivación y estímulo que proporciona el profesor	8,40
Grado de satisfacción con el profesor	8,43
Relación del profesor con el equipo directivo	8,29
MEDIA	8,28

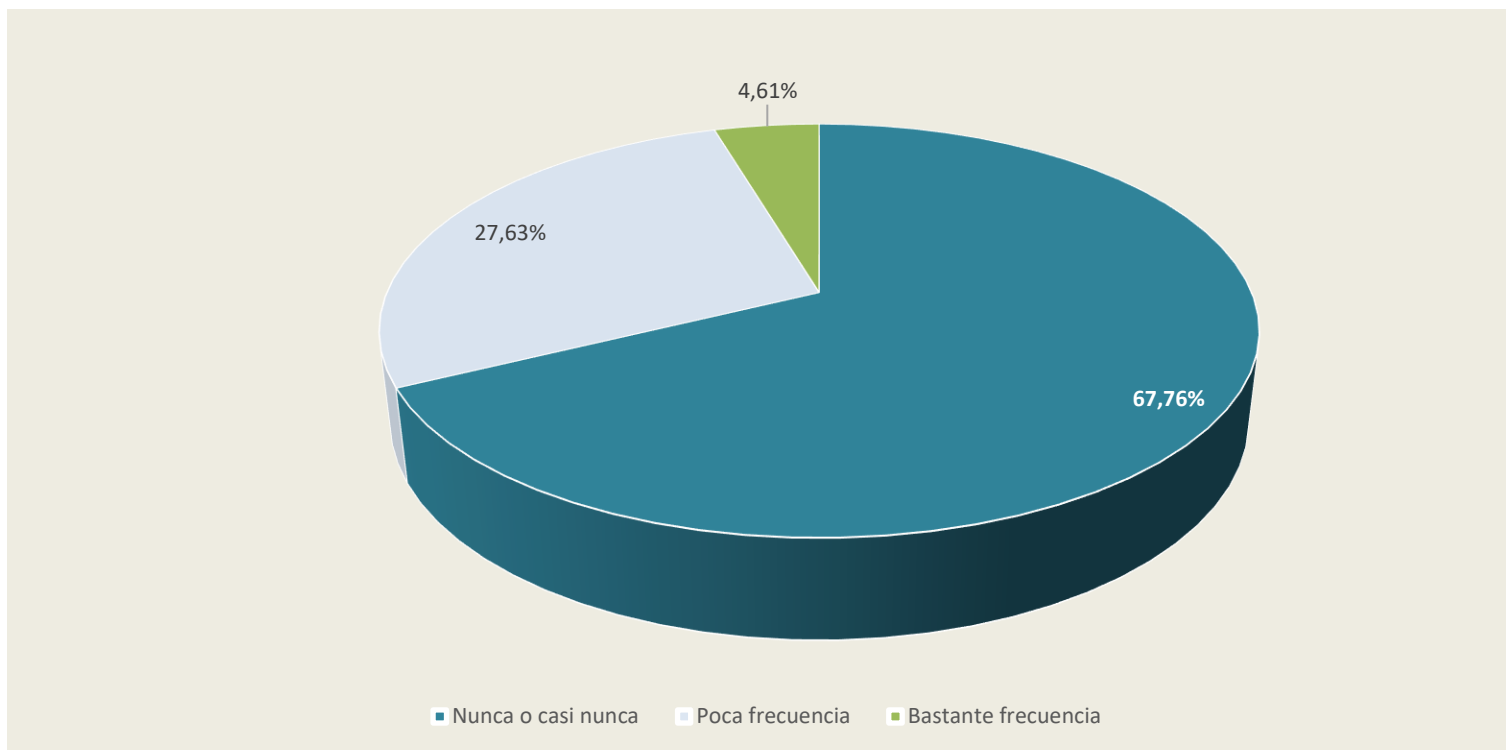


2.6



¿SE PRODUCEN AUSENCIAS DEL PROFESOR A LAS CLASES?

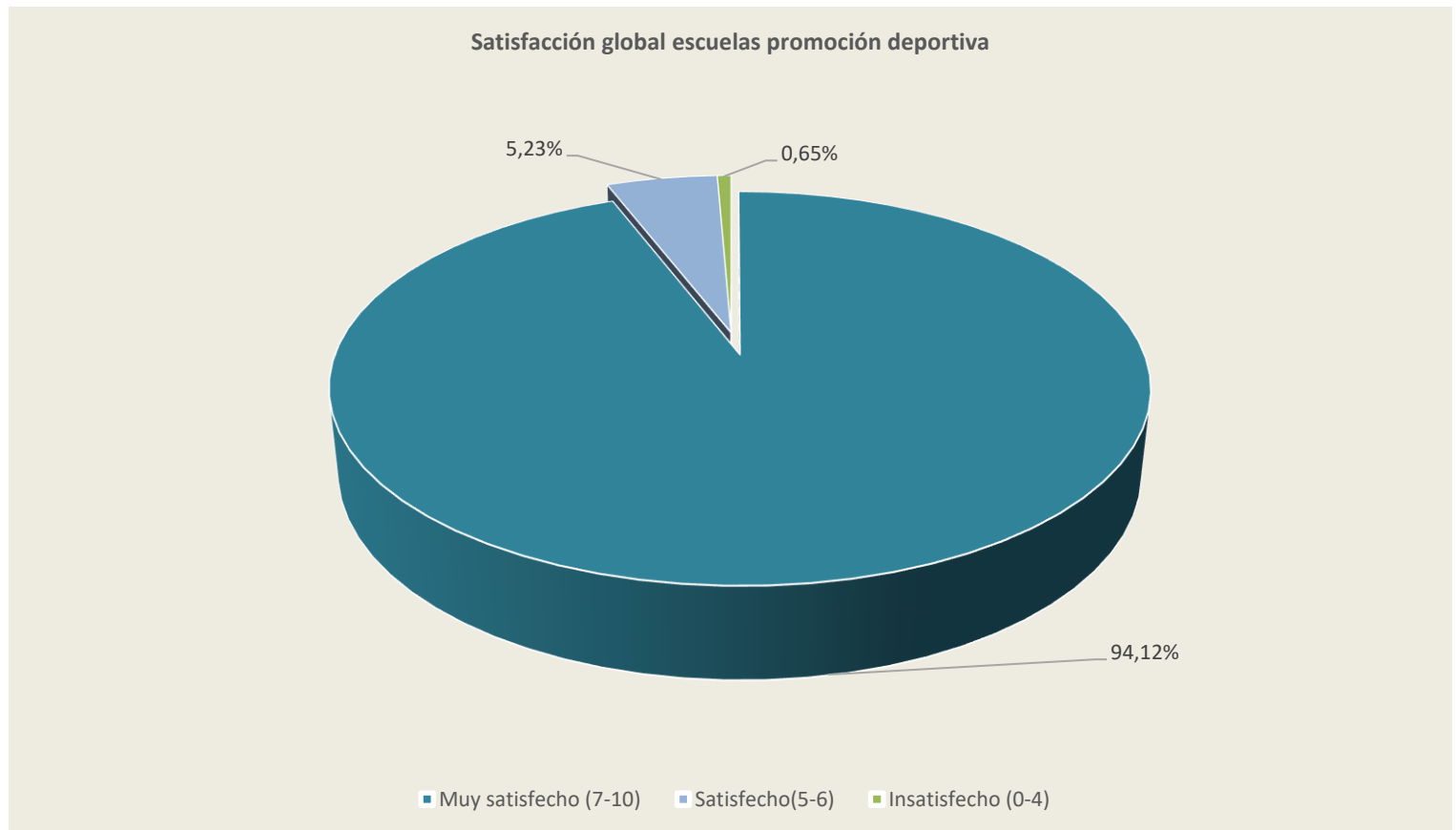
¿Se producen ausencias?	Número	Porcentaje
Nunca o casi nunca	103	67,76%
Bastante frecuencia	7	4,61%
Poca frecuencia	42	27,63%
Respuestas válidas	152	



2.7

SATISFACCIÓN GLOBAL CON LAS ESCUELAS MUNICIPALES DE PROMOCIÓN DEPORTIVA **8,53**

El 94,12% de las notas están en el rango 7 a 10



3.

Conclusiones



Conclusiones

- ✓ El programa municipal de Escuelas de Promoción Deportiva en Centros Escolares se encuentra significativamente consolidado. Un 94,94% de las personas que dirigen los centros escolares encuestados manifiestan su deseo de continuar con el mismo en futuras ediciones. Nadie dice que no continuará y el 5,06% de los encuestados lo desconoce aún.
- ✓ El 97,16% de los Centros Escolares que disfrutaban de EMPD llevan participando en el Programa más de 3 años.
- ✓ De los 7 aspectos valorados entre los participantes, 6 superan la nota del 8 . Siendo la media de un 8,28.
- ✓ La calificación global de las escuelas de promoción deportiva en centros educativos es de 8,53 sobre 10. Estando muy satisfechos el 94,12%, calificaciones con notas de 7 a 10 puntos.
- ✓ El 36,94% de madres y padres colaboran en la actividad.